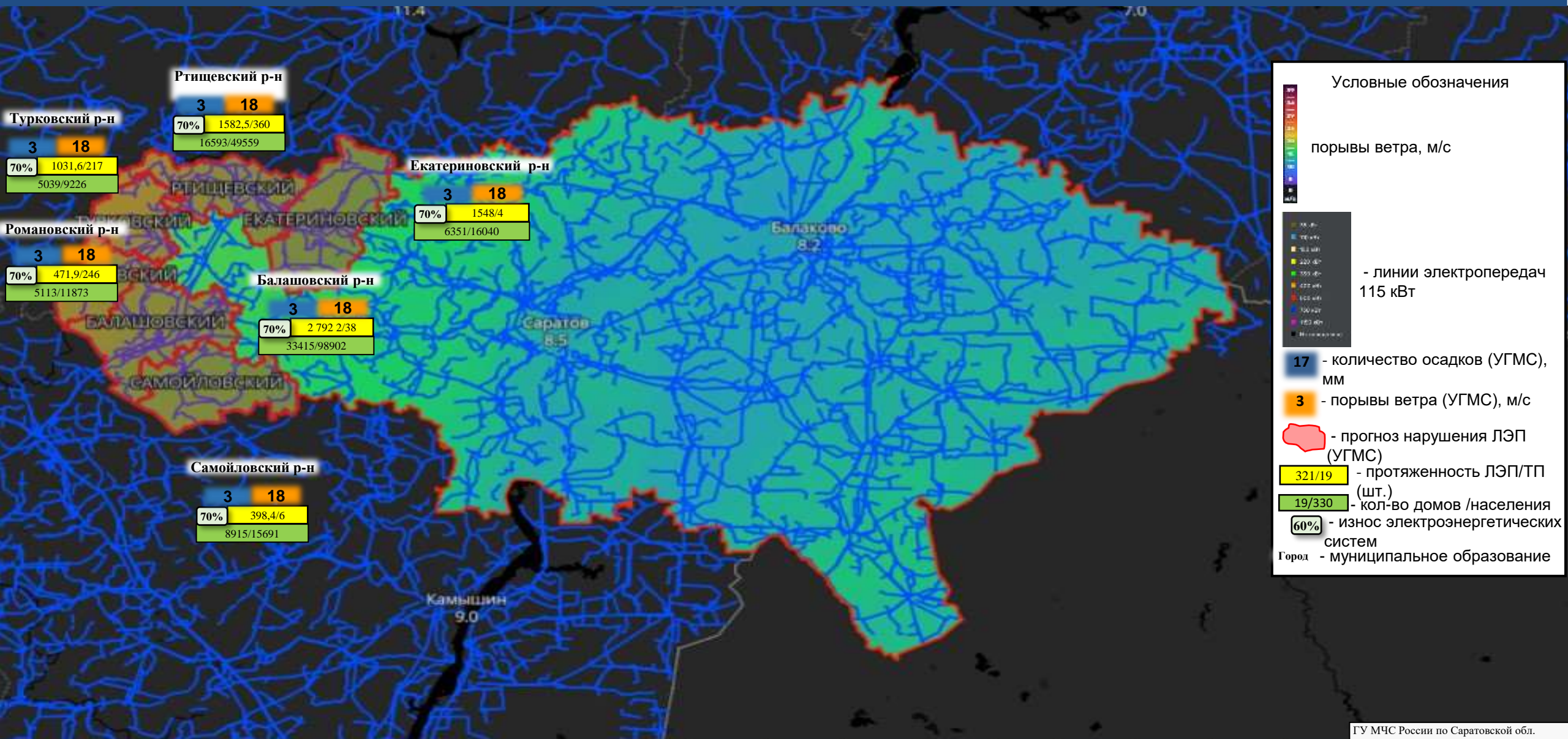


ИНФОРМАЦИОННЫЕ МАТЕРИАЛЫ ПО ПОРЫВАМ ВЕТРА НА ТЕРРИТОРИИ САРАТОВСКОЙ ОБЛАСТИ (РИСК НАРУШЕНИЯ ЭЛЕКТРОСНАБЖЕНИЯ НА 23.04.2026)

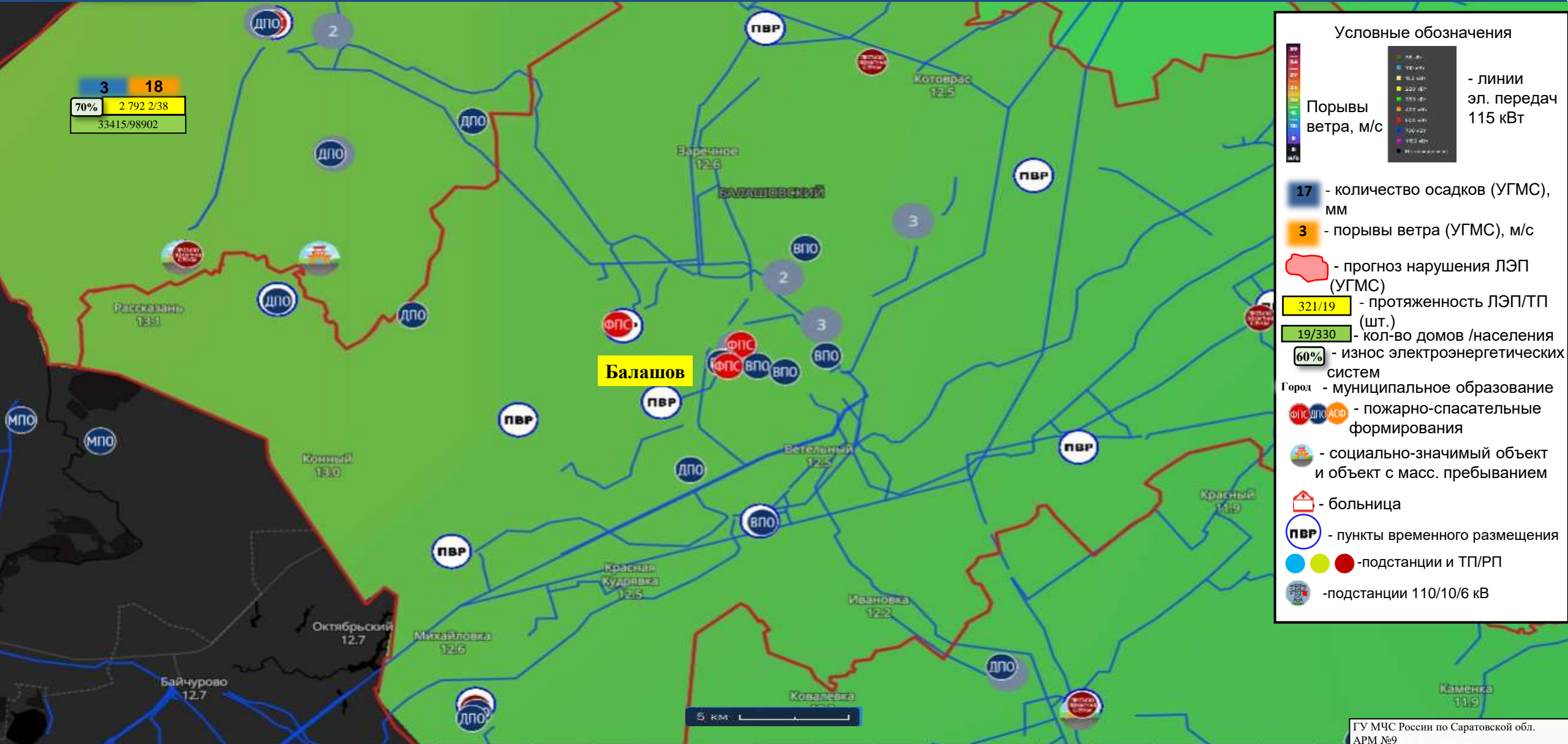


Прогноз на 23.04.2026 14:00 (UTC)
Прогнозируемые данные по часам

▶
+0ч
+6ч
30 км
24ч
+30ч
+36ч
+42ч
+48ч
+54ч
+60ч
+66ч

ИНФОРМАЦИОННЫЕ МАТЕРИАЛЫ ПО ПОРЫВАМ ВЕТРА НА ТЕРРИТОРИИ

БАЛАШОВСКОГО РАЙОНА САРАТОВСКОЙ ОБЛАСТИ (РИСК НАРУШЕНИЯ ЭЛЕКТРОСНАБЖЕНИЯ НА 23.04.2026)



Условные обозначения

- Порывы ветра, м/с
- Линии эл. передач 115 кВт
- 17 - количество осадков (УГМС), мм
- 3 - порывы ветра (УГМС), м/с
- Прогноз нарушения ЛЭП (УГМС)
- 321/19 - протяженность ЛЭП/ТП (шт.)
- 19/330 - кол-во домов /населения
- 60% - износ электроэнергетических систем
- Город - муниципальное образование
- ФПС, ДПО, АСФ - пожарно-спасательные формирования
- Социально-значимый объект и объект с масс. пребыванием
- Больница
- ПВР - пункты временного размещения
- Подстанции и ТП/РП
- Подстанции 110/10/6 кВ

ИНФОРМАЦИОННЫЕ МАТЕРИАЛЫ ПО ПОРЫВАМ ВЕТРА НА ТЕРРИТОРИИ

ЕКАТЕРИНОВСКОГО РАЙОНА САРАТОВСКОЙ ОБЛАСТИ (РИСК НАРУШЕНИЯ ЭЛЕКТРОСНАБЖЕНИЯ НА 23.04.2026)



Условные обозначения

		- линии эл. передач 115 кВт
Порывы ветра, м/с		
17		- количество осадков (УГМС), мм
3		- порывы ветра (УГМС), м/с
		- прогноз нарушения ЛЭП (УГМС)
321/19		- протяженность ЛЭП/ТП (шт.)
19/330		- кол-во домов /населения систем
60%		- износ электроэнергетических систем
Город		- муниципальное образование
		- пожарно-спасательные формирования
		- социально-значимый объект и объект с масс. пребыванием
		- больница
		- пункты временного размещения
		- подстанции и ТП/РП
		- подстанции 110/10/6 кВ

Прогноз на 23.04.2026 14:00 (UTC)
Прогнозируемые данные по часам

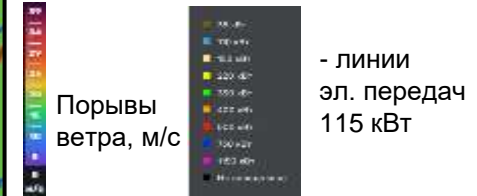
▶	+0ч	+6ч	+12ч	+18ч	+24ч	+30ч	+36ч	+42ч	+48ч	+54ч	+60ч	+66ч	+72ч
---	-----	-----	------	------	------	------	------	------	------	------	------	------	------

ИНФОРМАЦИОННЫЕ МАТЕРИАЛЫ ПО ПОРЫВАМ ВЕТРА НА ТЕРРИТОРИИ

РОМАНОВСКОГО РАЙОНА САРАТОВСКОЙ ОБЛАСТИ (РИСК НАРУШЕНИЯ ЭЛЕКТРОСНАБЖЕНИЯ НА 23.04.2026)

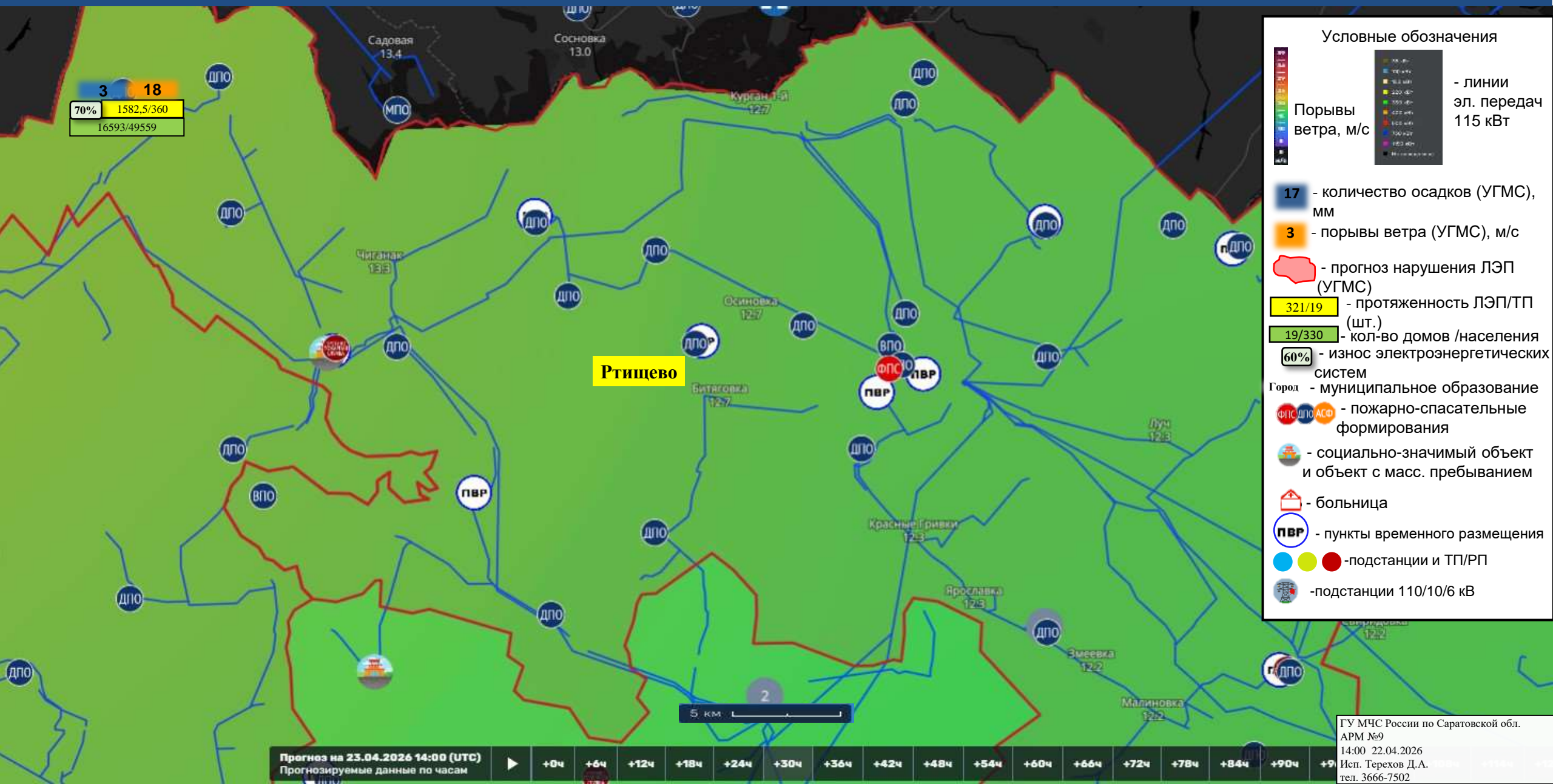


Условные обозначения



- 17 - количество осадков (УГМС), мм
- 3 - порывы ветра (УГМС), м/с
- прогноз нарушения ЛЭП (УГМС)
- 321/19 - протяженность ЛЭП/ТП (шт.)
- 19/330 - кол-во домов /населения систем
- 60% - износ электроэнергетических систем
- Город - муниципальное образование
- ФПС ДПС АСФ - пожарно-спасательные формирования
- социально-значимый объект и объект с масс. пребыванием
- больница
- ПВР - пункты временного размещения
- подстанции и ТП/РП
- подстанции 110/10/6 кВ

ИНФОРМАЦИОННЫЕ МАТЕРИАЛЫ ПО ПОРЫВАМ ВЕТРА НА ТЕРРИТОРИИ РТИЦЕВСКОГО РАЙОНА САРАТОВСКОЙ ОБЛАСТИ (РИСК НАРУШЕНИЯ ЭЛЕКТРОСНАБЖЕНИЯ НА 23.04.2026)



3 18
70% 1582,5/360
16593/49559

Ртищево

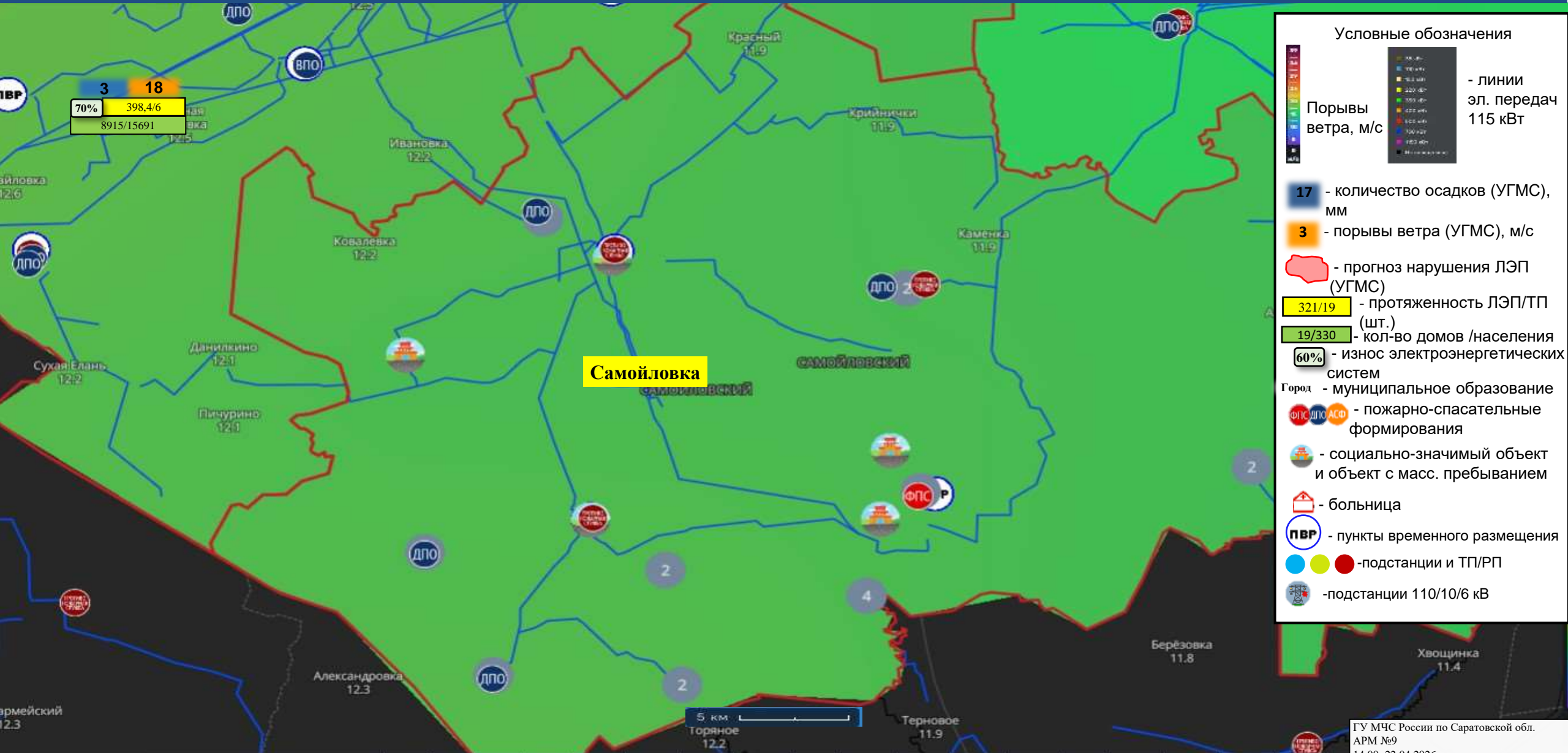
Условные обозначения

Порывы ветра, м/с

Линии эл. передач 115 кВт

- 17 - количество осадков (УГМС), мм
- 3 - порывы ветра (УГМС), м/с
- прогноз нарушения ЛЭП (УГМС)
- 321/19 - протяженность ЛЭП/ТП (шт.)
- 19/330 - кол-во домов /населения систем
- 60% - износ электроэнергетических систем
- Город - муниципальное образование
- ФПС ДПО АСФ - пожарно-спасательные формирования
- социально-значимый объект и объект с масс. пребыванием
- больница
- ПВР - пункты временного размещения
- ● ● - подстанции и ТП/РП
- подстанции 110/10/6 кВ

ИНФОРМАЦИОННЫЕ МАТЕРИАЛЫ ПО ПОРЫВАМ ВЕТРА НА ТЕРРИТОРИИ САМОЙЛОВСКОГО РАЙОНА САРАТОВСКОЙ ОБЛАСТИ (РИСК НАРУШЕНИЯ ЭЛЕКТРОСНАБЖЕНИЯ НА 23.04.2026)



3 18
70% 398,4/6
8915/15691

Самойловка

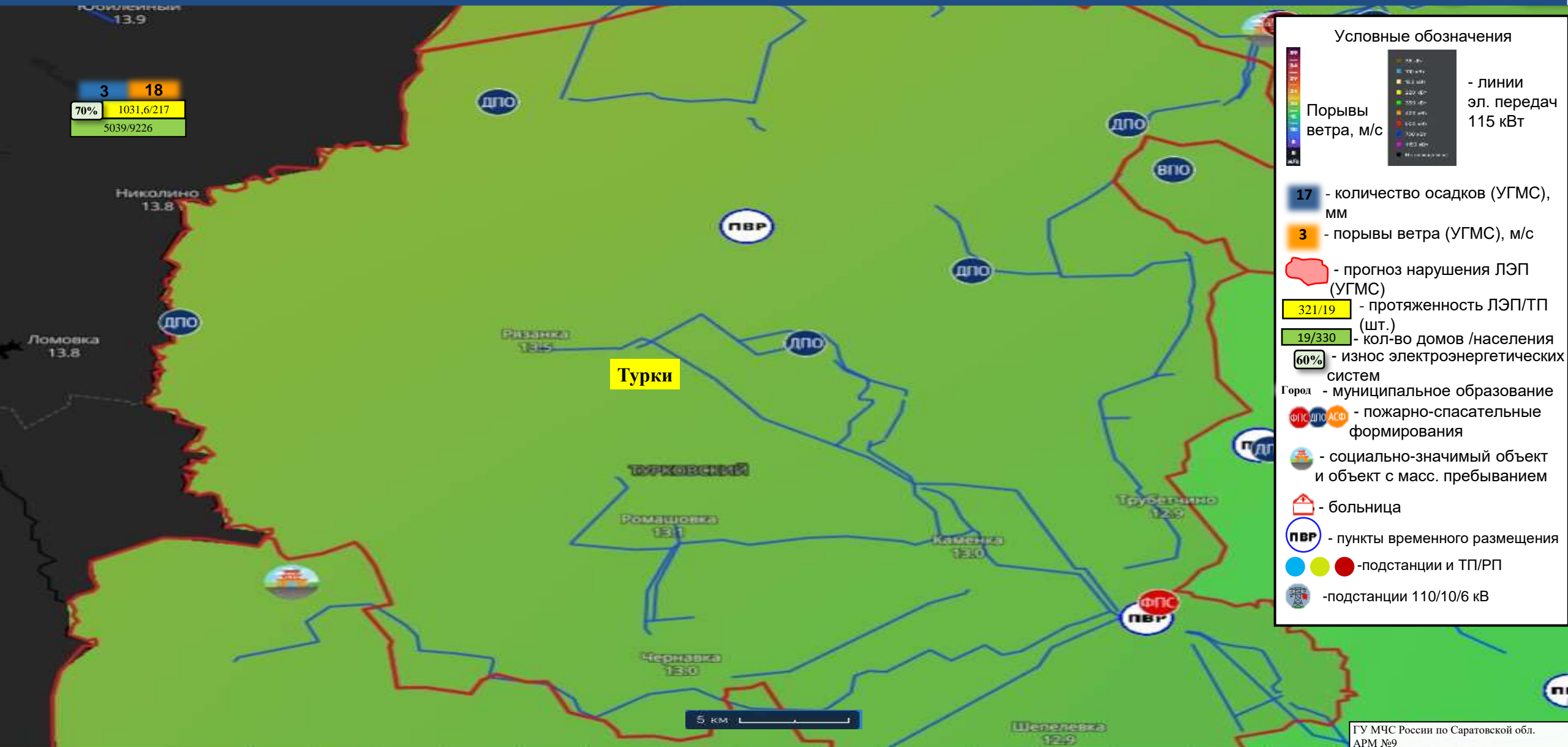
5 км
Торяное 12.2

Прогноз на 23.04.2026 14:00 (UTC) | Прогнозируемые данные по часам | +0ч | +6ч | +12ч | +18ч | +24ч | +30ч | +36ч | +42ч | +48ч | +54ч | +60ч | +66ч | +72ч | +78ч | +84ч | +90ч | +96ч | +102ч | +108ч | +114ч | +120ч

ГУ МЧС России по Саратовской обл.
АРМ №9
14:00 22.04.2026
Исп. Терехов Д.А.
тел. 3666-7502

ИНФОРМАЦИОННЫЕ МАТЕРИАЛЫ ПО ПОРЫВАМ ВЕТРА НА ТЕРРИТОРИИ

ТУРКОВСКОГО РАЙОНА САРАТОВСКОЙ ОБЛАСТИ (РИСК НАРУШЕНИЯ ЭЛЕКТРОСНАБЖЕНИЯ НА 23.04.2026)



на 23.04.2026 14:00 (UTC)
ирируемые данные по часам

▶ +0ч +6ч +12ч +18ч +24ч +30ч +36ч +42ч +48ч +54ч +60ч +66ч +72ч +78ч