



ЕЖЕДНЕВНЫЙ ПРОГНОЗ ВОЗМОЖНЫХ ЧРЕЗВЫЧАЙНЫХ СИТУАЦИЙ НА ТЕРРИТОРИИ САРАТОВСКОЙ ОБЛАСТИ (на 10.02.2021)

ЕЖЕДНЕВНЫЙ МЕТЕОРОЛОГИЧЕСКИЙ ПРОГНОЗ НА ТЕРРИТОРИИ САРАТОВСКОЙ ОБЛАСТИ НА ДЕНЬ 10 ФЕВРАЛЯ 2021 года

 ясно	 гололёд	 Облачно с прояснениями	 облачно
 порывы ветра	 гроза	 мокрый снег	 небольшой снег
 сильный снег	 дождь	 снег	 туман
 сильные осадки	 морось	 небольшой дождь	 метель
 резкое понижение t°	 изморозь		 гололедица на дорогах



Облачно с прояснениями. Ночью и утром снег, в отдельных районах сильный, местами метель, днём местами небольшой снег. На дорогах гололедица, снежные заносы. Ветер юго-восточный с переходом на северо-восточный 6-11 м/с; ночью и утром местами порывы 15-18 м/с. Температура ночью -12...-17°, при прояснении до -22°, днём -8...-13°, в южной половине местами до -3°.

Опасные метеорологические явления: не прогнозируются.

Неблагоприятные метеорологические явления (желтый уровень опасности): ночью и утром 10.02.21 местами по Саратовской области и в Саратове ожидается сильный снег (более 6 мм); метель, усиление юго-восточного, восточного ветра по области до 15-18 м/с. На дорогах гололедица, местами снежные заносы

РИСКИ ВОЗНИКНОВЕНИЯ АВАРИЙ НА ОБЪЕКТАХ ВОЗДУШНОГО ТРАНСПОРТА г. САРАТОВ САРАТОВСКОЙ ОБЛАСТИ НА 10 ФЕВРАЛЯ 2021 года

Опасные метеорологические явления: не прогнозируются.

Неблагоприятные метеорологические явления (желтый уровень опасности): ночью и утром 10.02.21 местами по Саратовской области и в Саратове ожидается сильный снег (более 6 мм), метель, усиление юго-восточного, восточного ветра по области до 15-18 м/с. На дорогах гололедица, местами снежные заносы

Возникновение ЧС и происшествий на авиационном транспорте, связанных с их падением не прогнозируется. Прогнозируются нарушения в работе авиации, вызванные неблагоприятными погодными явлениями – сильный снег, метель, порывы ветра до 18 м/с, гололедица, снежные заносы.

Гагарин — новый международный аэропорт города Саратова. Находится в Саратовской области, к северу от села Сабуровка. Расстояние по прямой между старым и новым аэропортами составляет 20 км (на северо-восток).

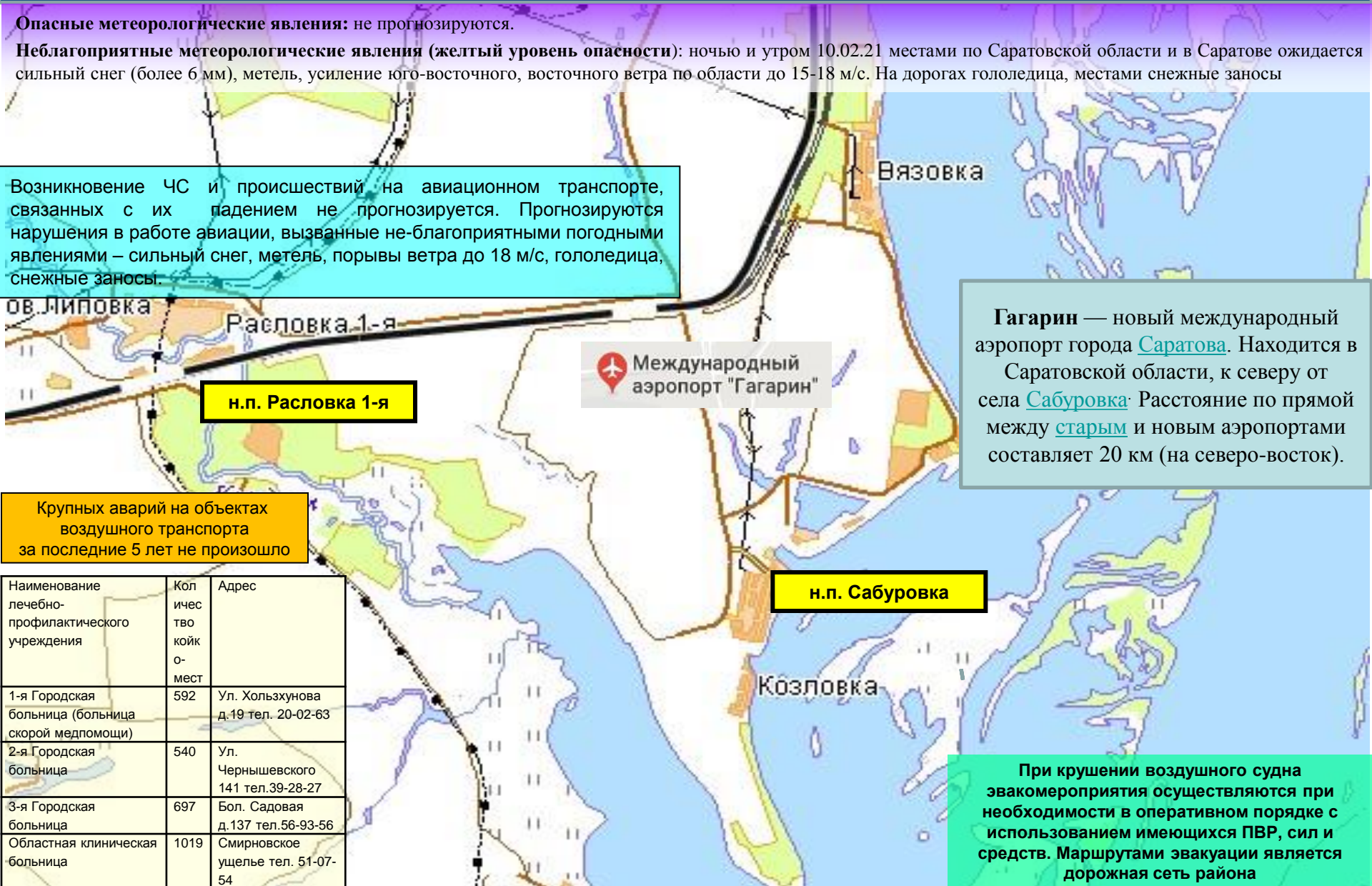
н.п. Расловка 1-я

н.п. Сабуровка

Крупных аварий на объектах воздушного транспорта за последние 5 лет не произошло

Наименование лечебно-профилактического учреждения	Количество койко-мест	Адрес
1-я Городская больница (больница скорой медпомощи)	592	Ул. Хользунова д.19 тел. 20-02-63
2-я Городская больница	540	Ул. Чернышевского 141 тел.39-28-27
3-я Городская больница	697	Бол. Садовая д.137 тел.56-93-56
Областная клиническая больница	1019	Смирновское ущелье тел. 51-07-54

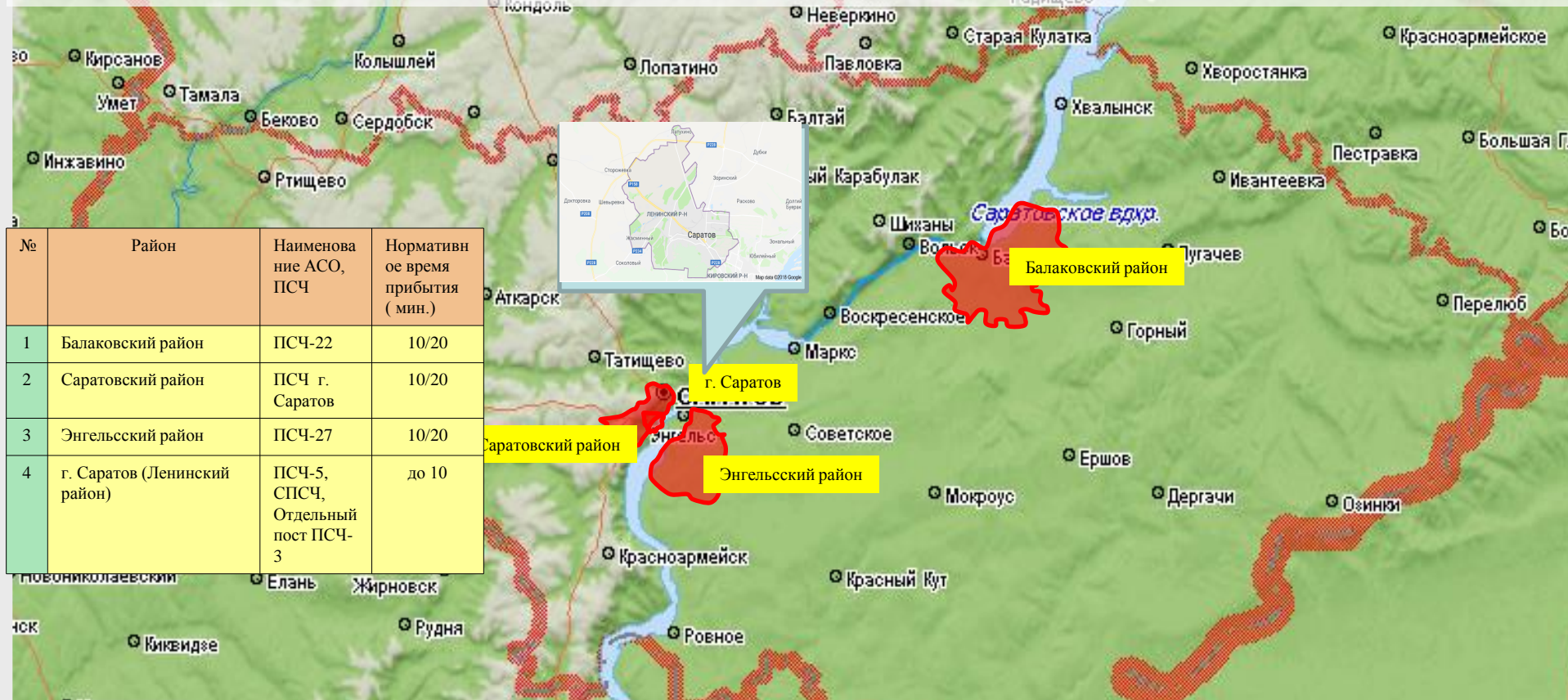
При крушении воздушного судна эвакуационные мероприятия осуществляются при необходимости в оперативном порядке с использованием имеющихся ПВР, сил и средств. Маршрутами эвакуации является дорожная сеть района



РИСКИ ВОЗНИКНОВЕНИЯ ТЕХНОГЕННЫХ ПОЖАРОВ НА ТЕРРИТОРИИ САРАТОВСКОЙ ОБЛАСТИ НА 10 ФЕВРАЛЯ 2021 года

Опасные метеорологические явления: не прогнозируются.

Неблагоприятные метеорологические явления (желтый уровень опасности): ночью и утром 10.02.21 местами по Саратовской области и в Саратове ожидается сильный снег (более 6 мм), метель, усиление юго-восточного, восточного ветра по области до 15-18 м/с. На дорогах гололедица, местами снежные заносы



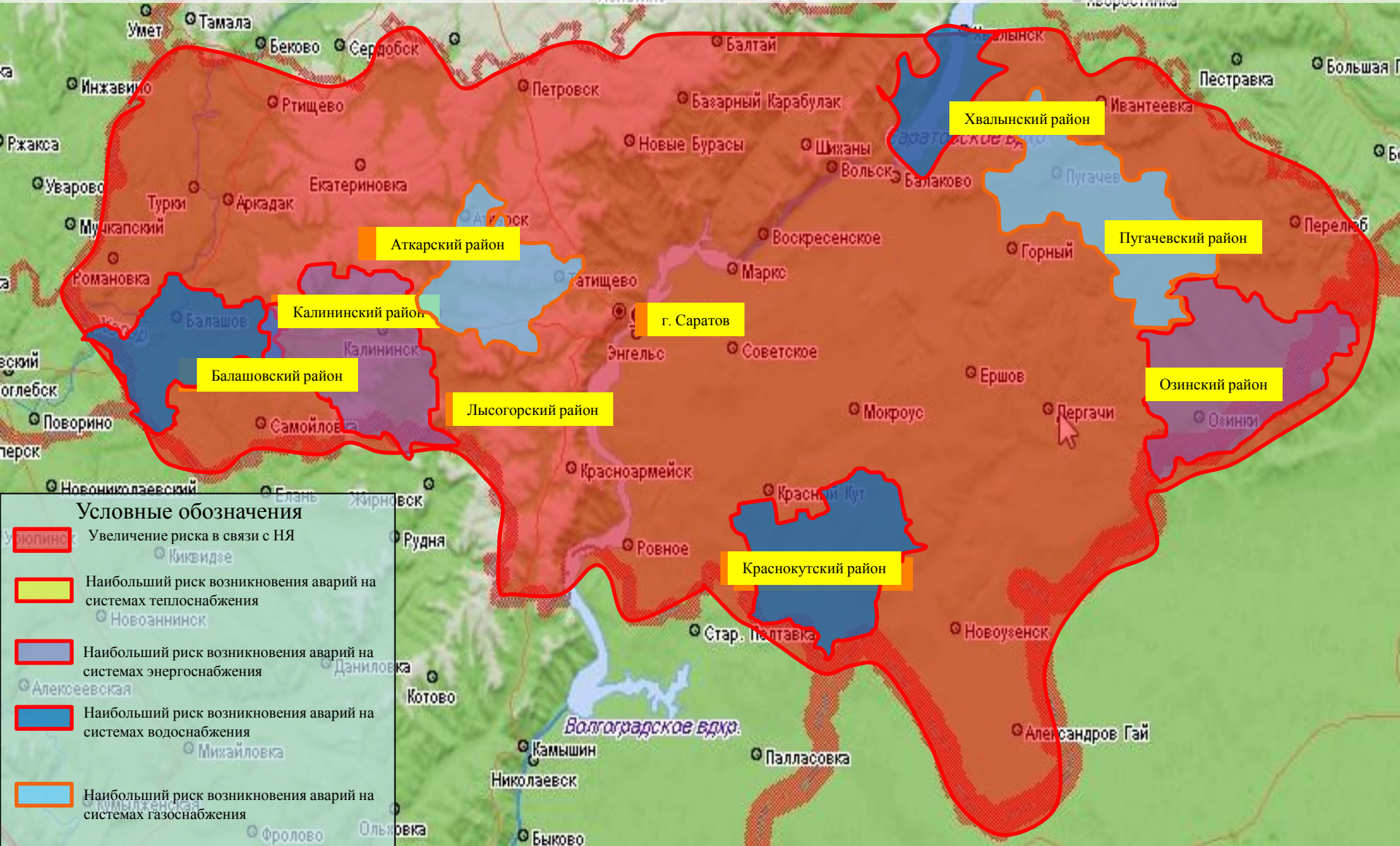
Сценарий возможного развития ЧС по пожарам :

Существует вероятность возникновения техногенных пожаров, связанных с несоблюдением правил пожарной безопасности, неосторожным обращением с огнем и низкими температурами воздуха. По статистическим данным наиболее уязвимыми муниципальными районами по области являются: Саратовский (ПСЧ г. Саратов), Балаковский (ПСЧ - 22), Энгельский (ПСЧ - 27) муниципальные районы, а также Ленинский район (ПСЧ-5, СПСЧ, Отдельный пост ПСЧ-3) г. Саратова. Источник происшествий – курение в нетрезвом виде, изношенность бытовых приборов, несоблюдение правил пожарной безопасности, неправильная эксплуатация газового и другого оборудования, самовольное подключение к газовым сетям, бесконтрольное использование неисправных газовых баллонов, нарушение правил устройства и эксплуатации электрооборудования, нарушение правил устройства и эксплуатации печи, погодные условия – низкие температуры воздуха, местами до -8°). Существует вероятность отравления людей угарным газом и взрывов газозадушной смеси в жилых домах из-за нарушения правил безопасности при использовании газового оборудования на всей территории области.

РИСК ВОЗНИКНОВЕНИЯ АВАРИЙ НА СИСТЕМАХ ЖКХ НА ТЕРРИТОРИИ САРАТОВСКОЙ ОБЛАСТИ НА 10 ФЕВРАЛЯ 2021 года

Опасные метеорологические явления: не прогнозируются

Неблагоприятные метеорологические явления (желтый уровень опасности): ночью и утром 10.02.21 местами по Саратовской области и в Саратове ожидается сильный снег (более 6 мм), метель, усиление юго-восточного, восточного ветра по области до 15-18 м/с. На дорогах гололедица, местами снежные заносы



Условные обозначения

	Увеличение риска в связи с НЯ
	Наибольший риск возникновения аварий на системах теплоснабжения
	Наибольший риск возникновения аварий на системах энергоснабжения
	Наибольший риск возникновения аварий на системах водоснабжения
	Наибольший риск возникновения аварий на системах газоснабжения

РИСК ВОЗНИКНОВЕНИЯ БИОЛОГО-СОЦИАЛЬНЫХ ЧС НА ТЕРРИТОРИИ САРАТОВСКОЙ ОБЛАСТИ НА 10 ФЕВРАЛЯ 2021 года

