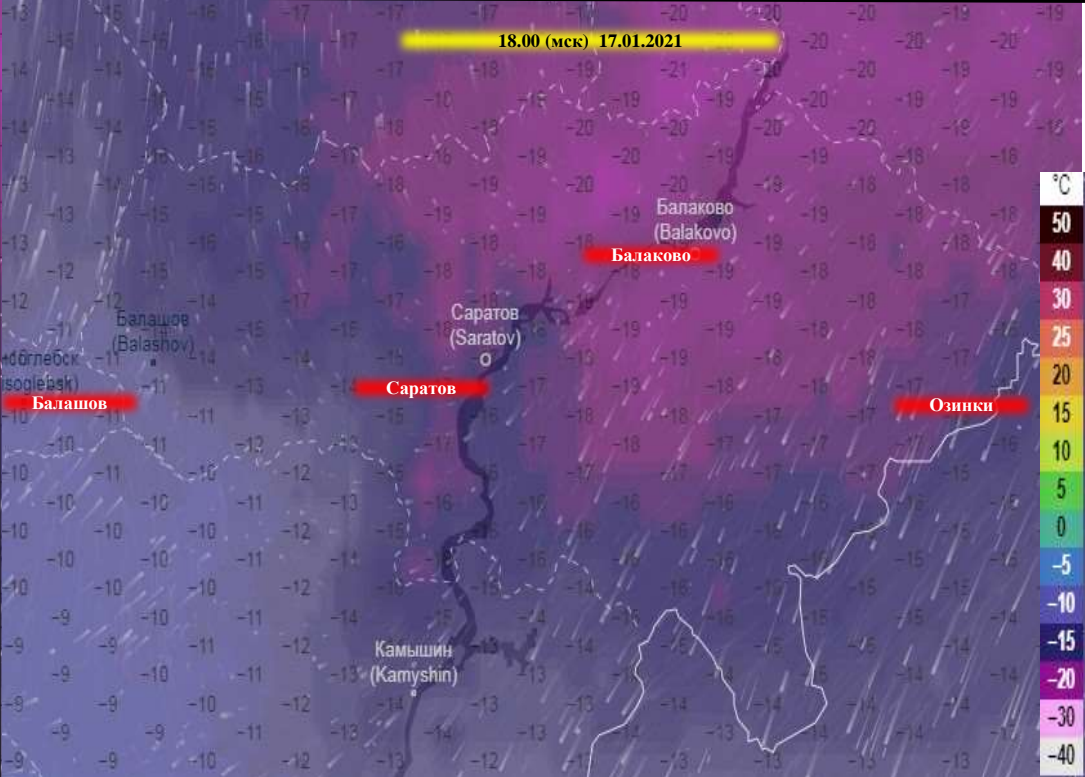
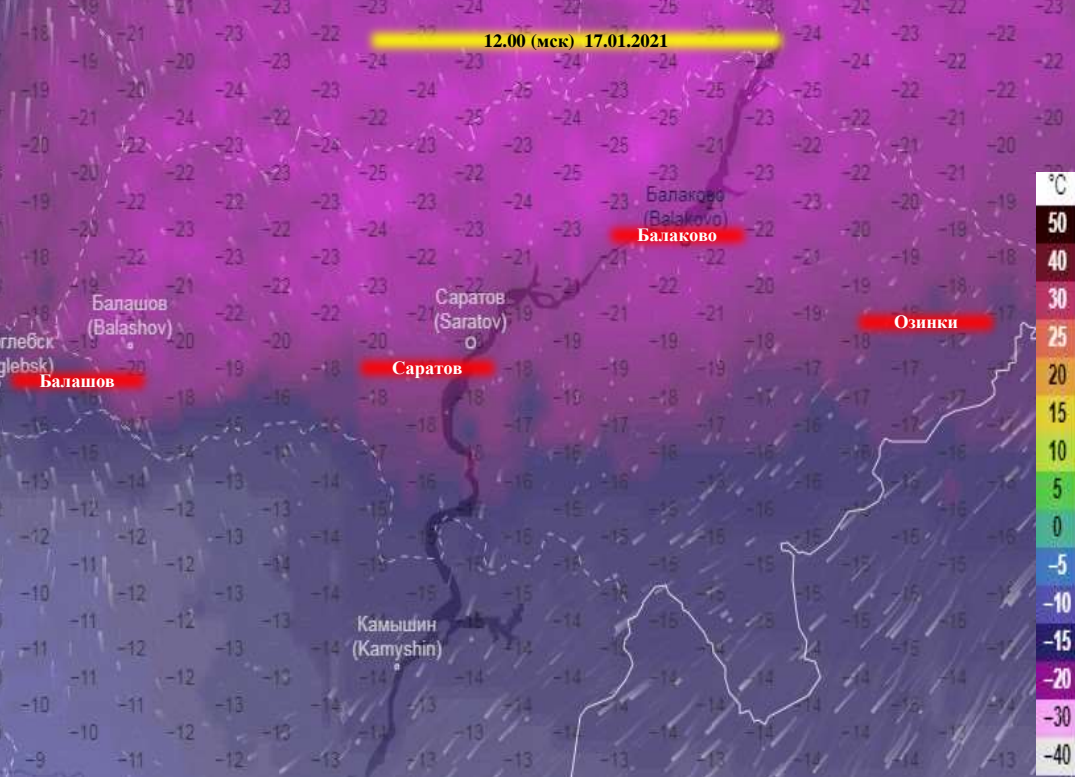
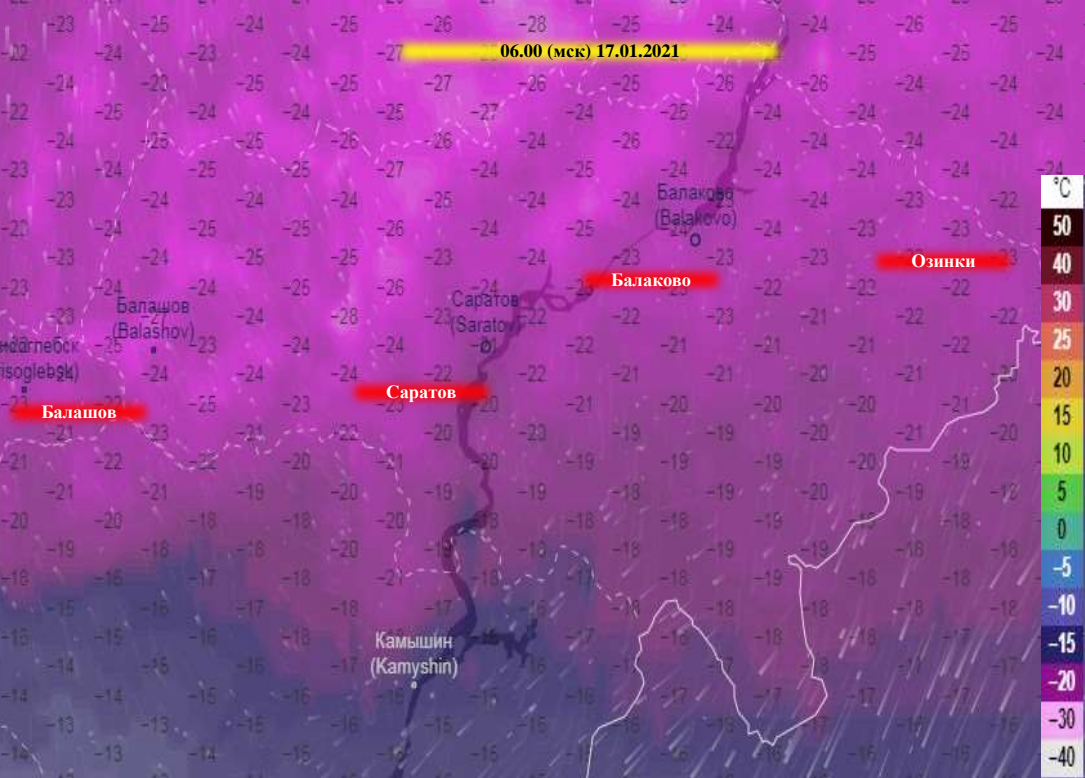
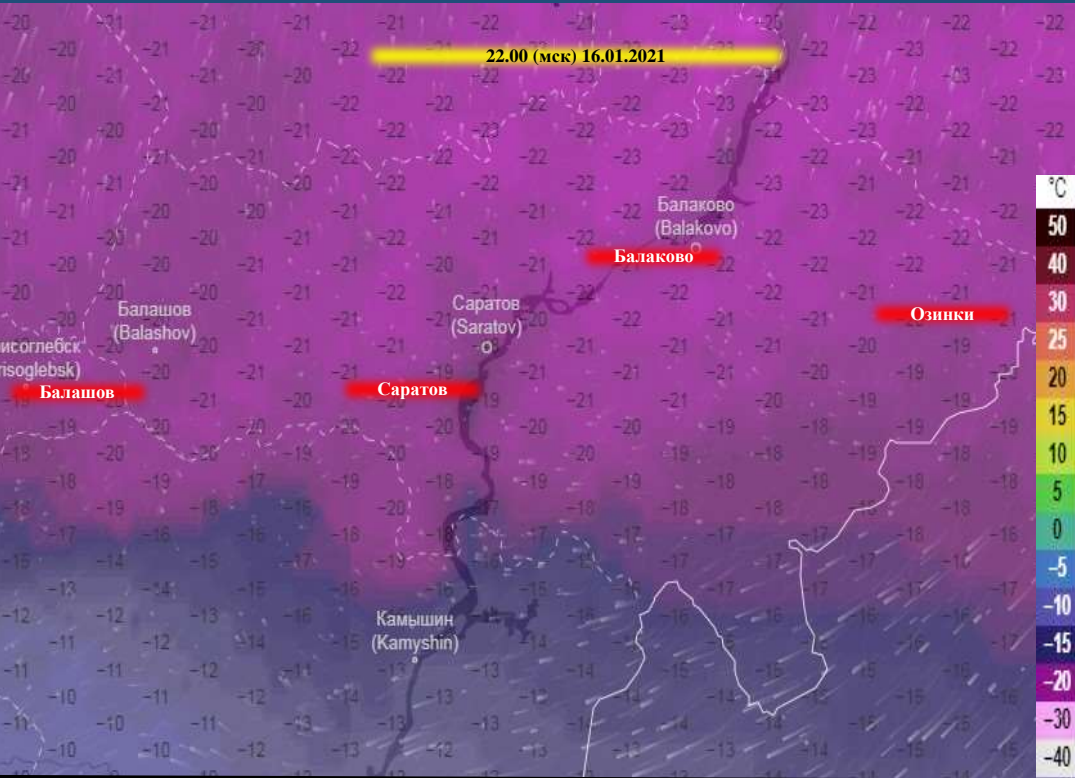
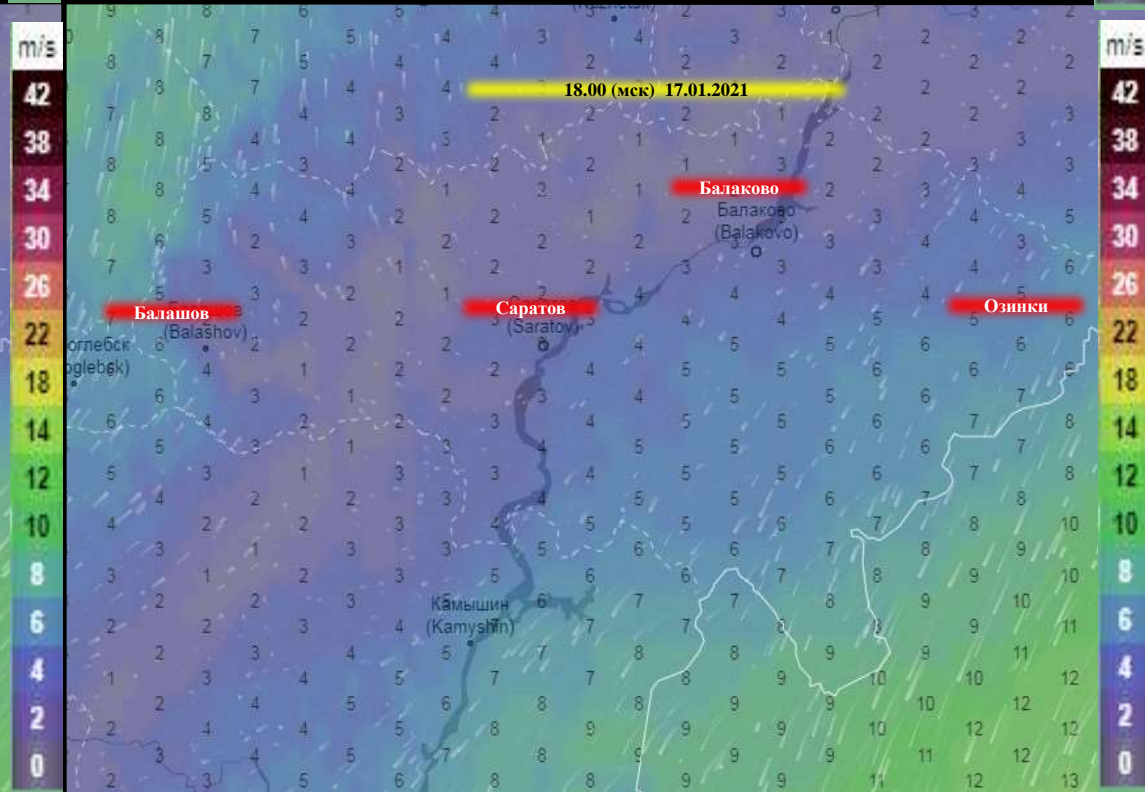
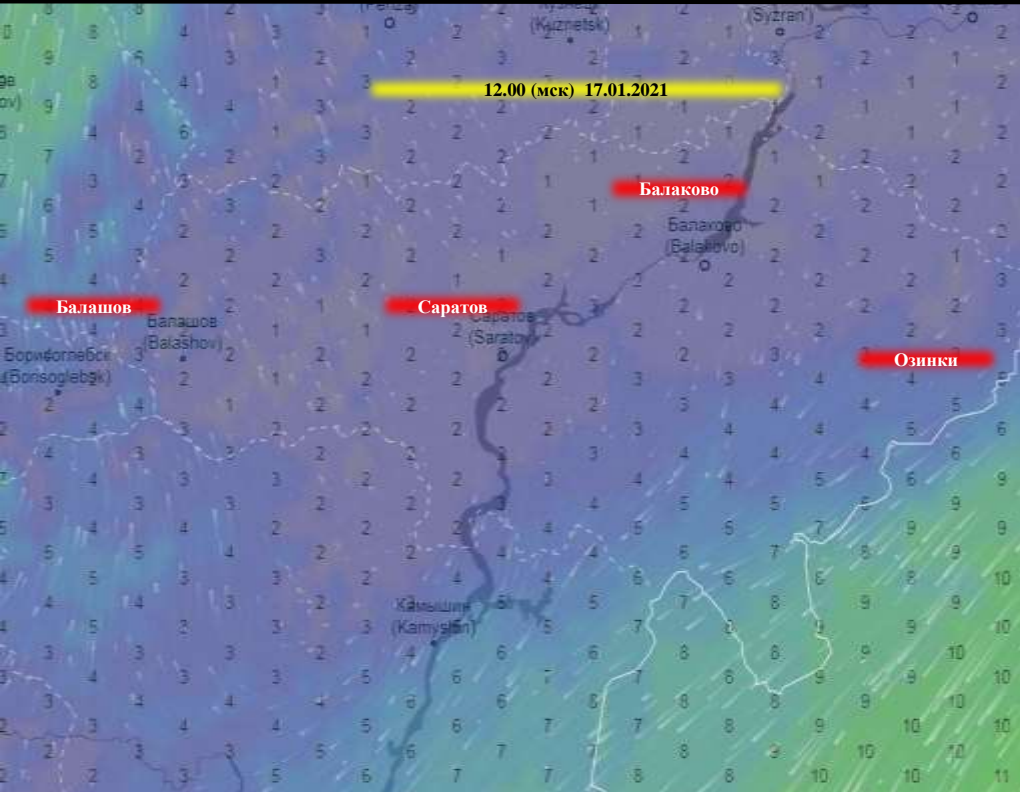


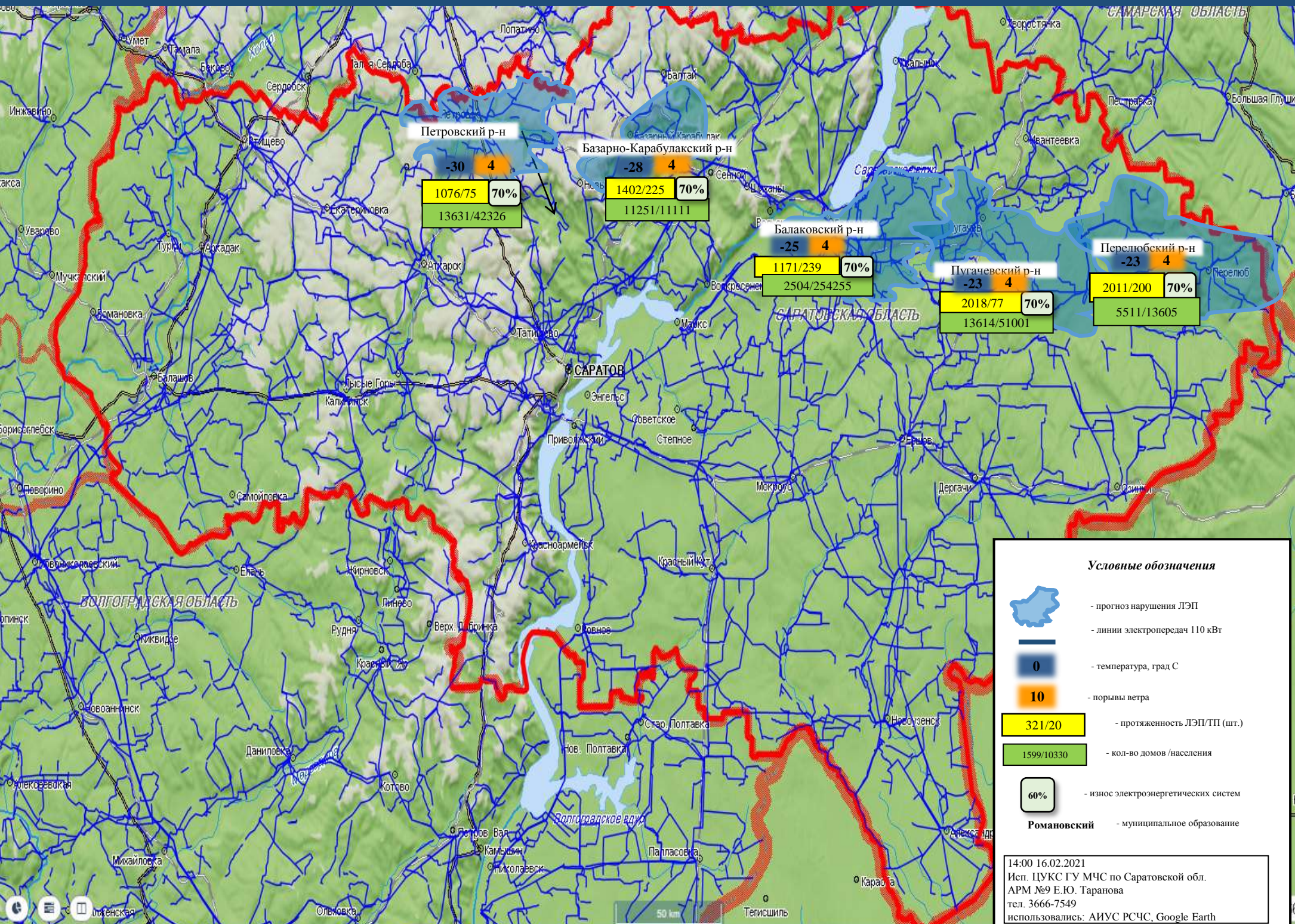
ИНФОРМАЦИОННЫЕ МАТЕРИАЛЫ ПО НИЗКИМ ТЕМПЕРАТУРАМ НА ТЕРРИТОРИИ САРАТОВСКОЙ ОБЛАСТИ (РИСК НАРУШЕНИЯ ЭЛЕКТРОСНАБЖЕНИЯ НА 17.02.2021)



ИНФОРМАЦИОННЫЕ МАТЕРИАЛЫ ПО ПОРЫВАМ ВЕТРА НА ТЕРРИТОРИИ САРАТОВСКОЙ ОБЛАСТИ (РИСК НАРУШЕНИЯ ЭЛЕКТРОСНАБЖЕНИЯ НА 17.02.2021)



ИНФОРМАЦИОННЫЕ МАТЕРИАЛЫ ПО НИЗКИМ ТЕМПЕРАТУРАМ НА ТЕРРИТОРИИ САРАТОВСКОЙ ОБЛАСТИ (РИСК НАРУШЕНИЯ ЭНЕРГОСНАБЖЕНИЯ НА 17.02.2021)



Условные обозначения

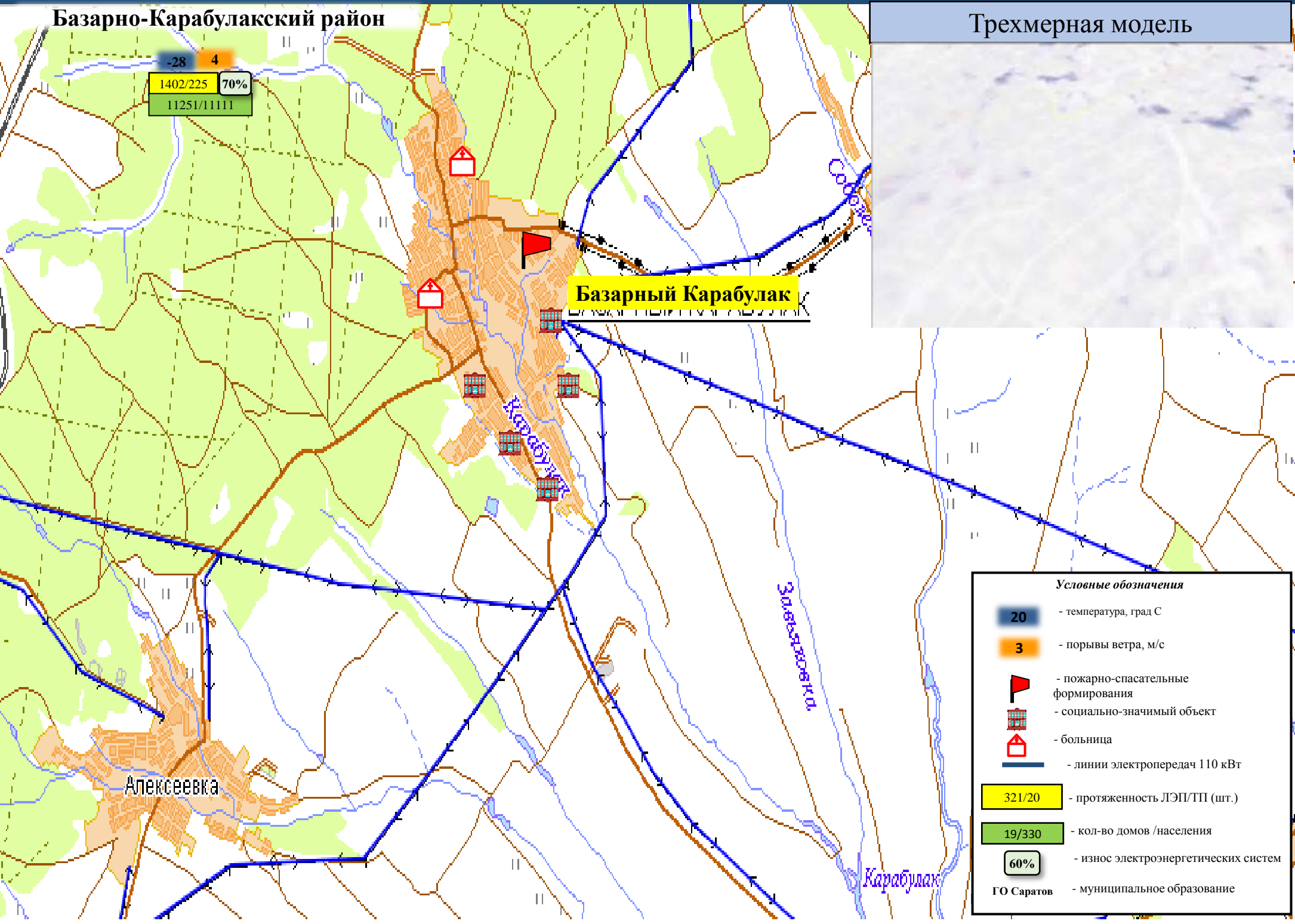
- прогноз нарушения ЛЭП
- линии электропередачи 110 кВт
- температура, град С
- порывы ветра
- протяженность ЛЭП/ЛП (шт.)
- кол-во домов /населения
- износ электроэнергетических систем
- муниципальное образование

14:00 16.02.2021
Исп. ЦУКС ГУ МЧС по Саратовской обл.
АРМ №9 Е.Ю. Таранова
тел. 3666-7549
использовались: АИУС РСЧС, Google Earth

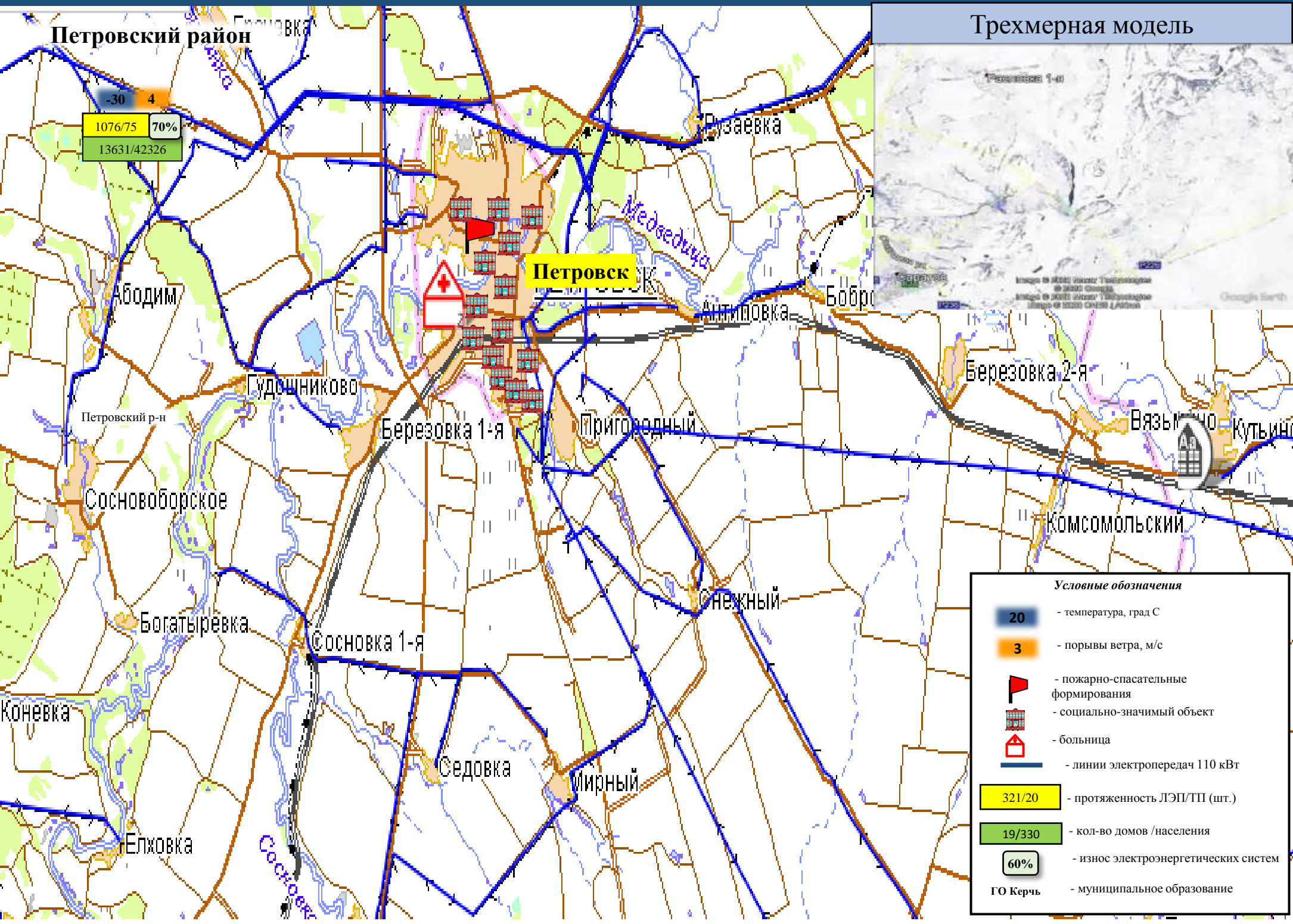
ИНФОРМАЦИОННЫЕ МАТЕРИАЛЫ ПО НИЗКИМ ТЕМПЕРАТУРАМ НА ТЕРРИТОРИИ
САРАТОВСКОЙ ОБЛАСТИ (РИСК НАРУШЕНИЯ ЭЛЕКТРОСНАБЖЕНИЯ НА 17.02.2021)

Базарно-Карабулакский район

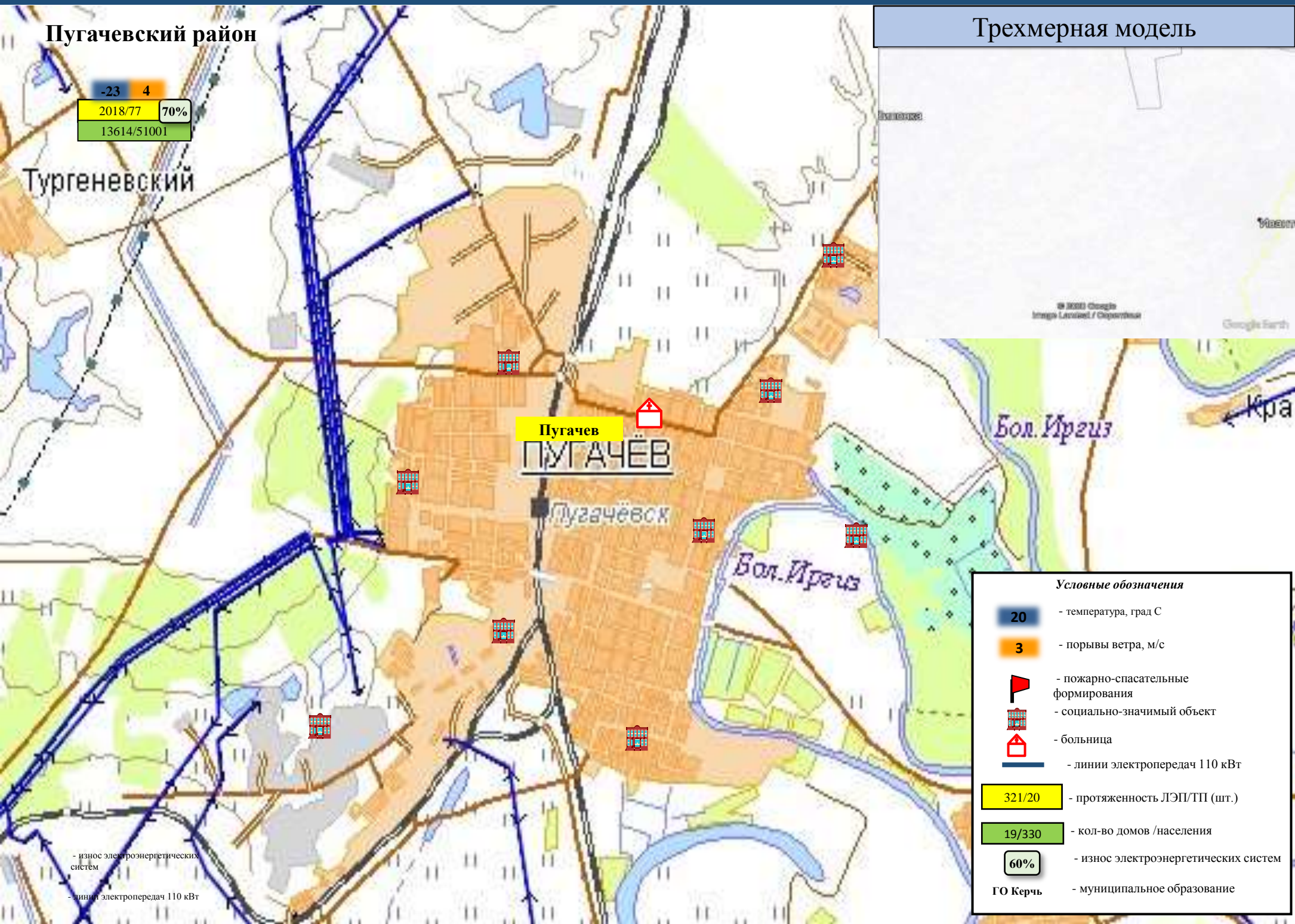
Трехмерная модель



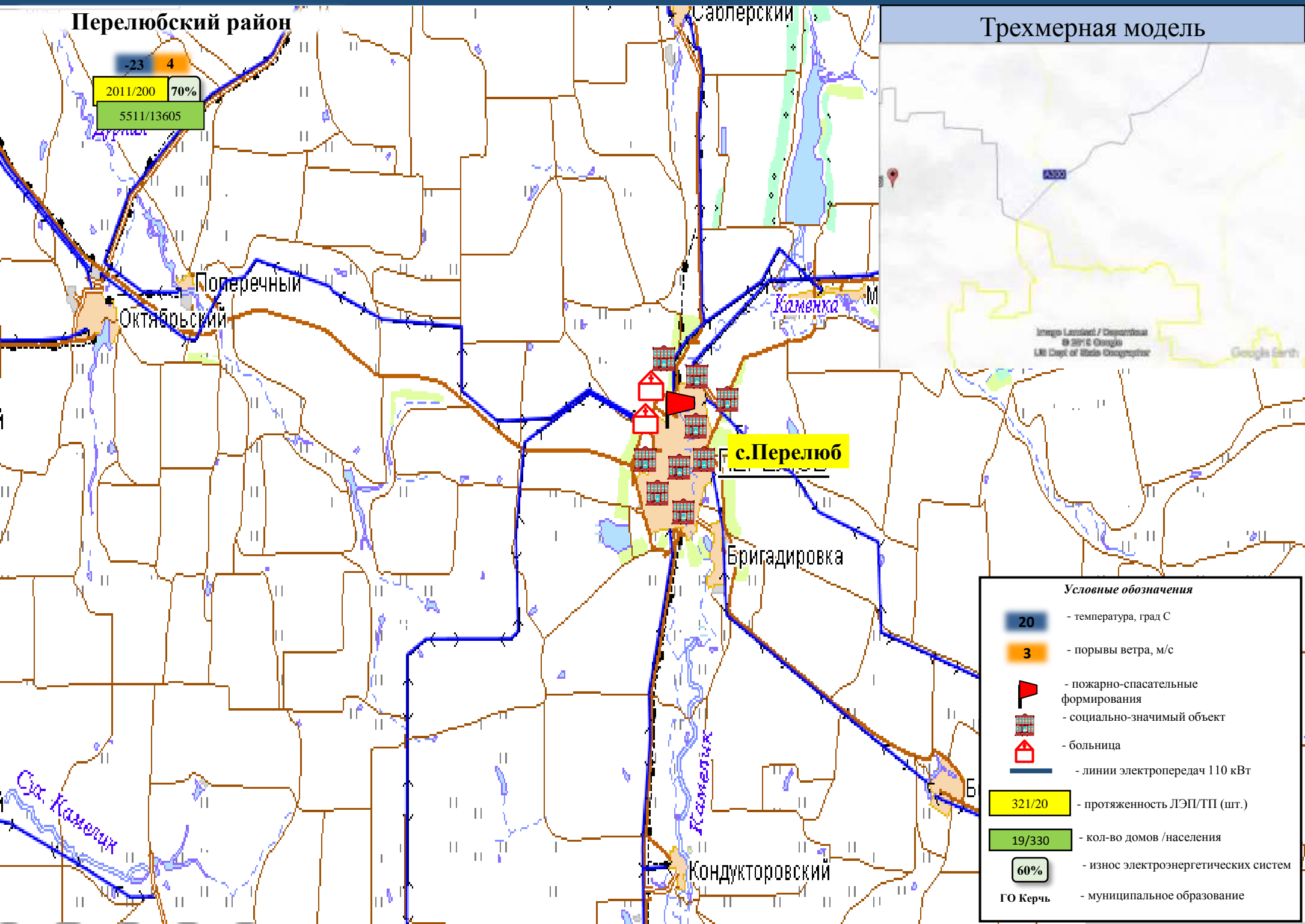
ИНФОРМАЦИОННЫЕ МАТЕРИАЛЫ ПО НИЗКИМ ТЕМПЕРАТУРАМ НА ТЕРРИТОРИИ САРАТОВСКОЙ ОБЛАСТИ (РИСК НАРУШЕНИЯ ЭЛЕКТРОСНАБЖЕНИЯ НА 17.02.2021)



ИНФОРМАЦИОННЫЕ МАТЕРИАЛЫ ПО НИЗКИМ ТЕМПЕРАТУРАМ НА ТЕРРИТОРИИ САРАТОВСКОЙ ОБЛАСТИ (РИСК НАРУШЕНИЯ ЭЛЕКТРОСНАБЖЕНИЯ НА 17.02.2021)



ИНФОРМАЦИОННЫЕ МАТЕРИАЛЫ ПО НИЗКИМ ТЕМПЕРАТУРАМ НА ТЕРРИТОРИИ САРАТОВСКОЙ ОБЛАСТИ (РИСК НАРУШЕНИЯ ЭЛЕКТРОСНАБЖЕНИЯ НА 17.02.2021)



ИНФОРМАЦИОННЫЕ МАТЕРИАЛЫ ПО НИЗКИМ ТЕМПЕРАТУРАМ
НА ТЕРРИТОРИИ БАЛАКОВСКОГО РАЙОНА САРАТОВСКОЙ ОБЛАСТИ
(РИСК НАРУШЕНИЯ ЭЛЕКТРОСНАБЖЕНИЯ НА 17.02.2021)

Трехмерная модель

