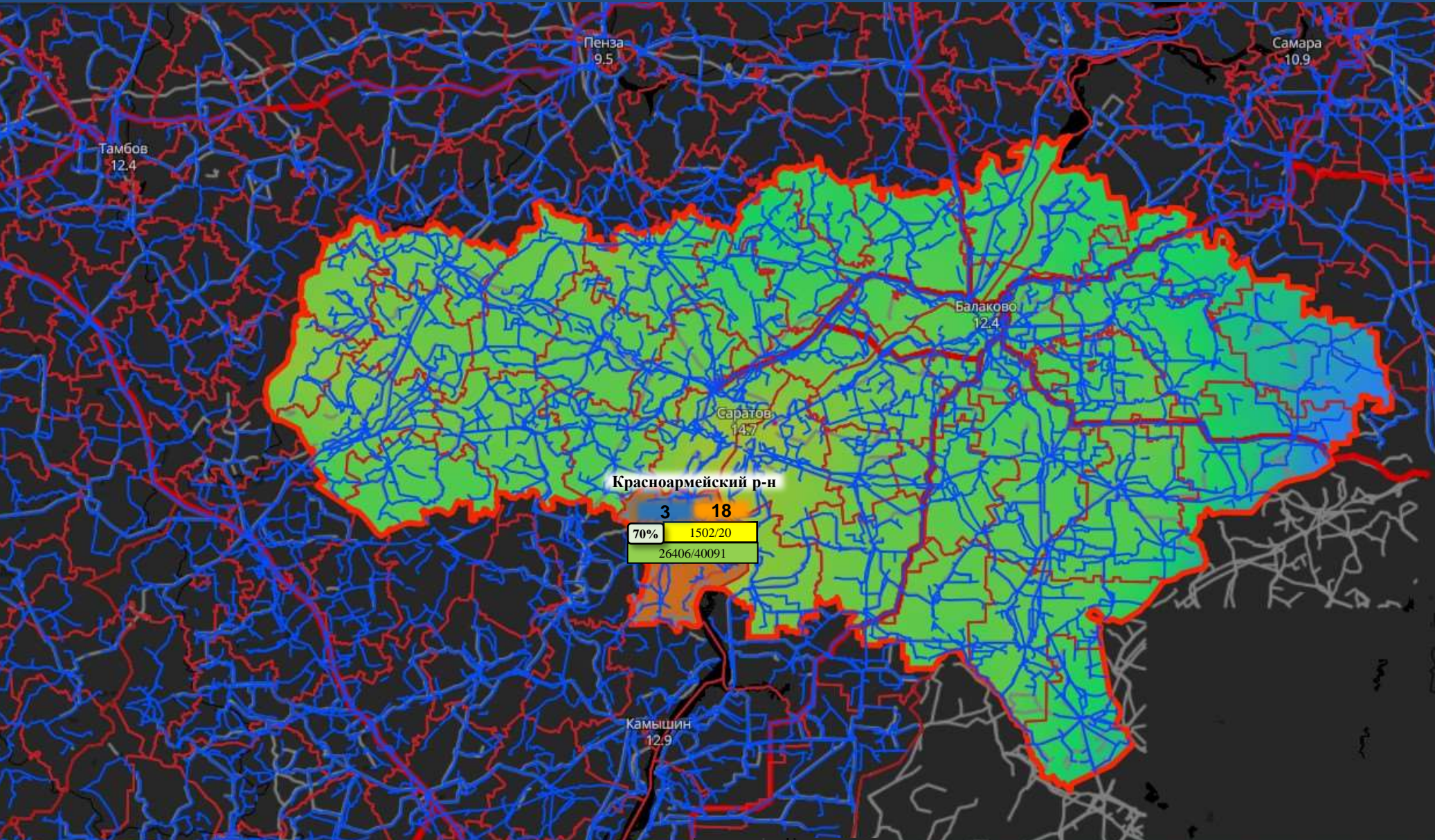


# ИНФОРМАЦИОННЫЕ МАТЕРИАЛЫ ПО ПОРЫВАМ ВЕТРА НА ТЕРРИТОРИИ САРАТОВСКОЙ ОБЛАСТИ (РИСК НАРУШЕНИЯ ЭЛЕКТРОСНАБЖЕНИЯ НА 01.07.2025)



**Условные обозначения**

- линии электропередач 115 кВТ
- порывы ветра, м/с
- 17 - количество осадков (УГМС), мм
- 3 - порывы ветра (УГМС), м/с
- прогноз нарушения ЛЭП (УГМС)
- 321/19 - протяженность ЛЭП/ТП (шт.)
- 19/330 - кол-во домов /населения
- 60% - износ электроэнергетических систем
- Город - муниципальное образование

- 0,4 кВ
- 10 кВ
- 35 кВ
- 110 кВ
- 150 кВ
- 220 кВ
- 350 кВ
- 400 кВ
- 500 кВ
- 750 кВ
- 1150 кВ
- Не определено

34, 30, 26, 21, 17, 13, 9, 4, 0

Прогноз на 01.07.2025 20:00 (UTC) | Прогнозируемые данные по часам

+0ч +3ч +6ч +9ч +12ч +15ч +18ч 30 км | +30ч +33ч +36ч +39ч +42ч +45ч +48ч +51ч +54ч +57ч +60ч

# ИНФОРМАЦИОННЫЕ МАТЕРИАЛЫ ПО ПОРЫВАМ ВЕТРА НА ТЕРРИТОРИИ КРАСНОАРМЕЙСКОГО РАЙОНА САРАТОВСКОЙ ОБЛАСТИ (РИСК НАРУШЕНИЯ ЭЛЕКТРОСНАБЖЕНИЯ НА 01.07.2025)



Условные обозначения

	- линии электропередач 115 кВТ		порывы ветра, м/с
	17 - количество осадков (УГМС), мм		3 - порывы ветра (УГМС), м/с
	321/19 - протяженность ЛЭП/ТП (шт.)		19/330 - кол-во домов /населения
	60% - износ электроэнергетических систем		
	Город - муниципальное образование		

Прогноз на 01.07.2025 20:00 (UTC)  
Прогнозируемые данные по часам

+0ч +3ч +6ч +9ч +12ч +15ч 5 км +27ч +30ч +33ч +36ч +39ч +42ч +45ч +48ч +51ч +54ч +57ч

ГУ МЧС России по Саратовской обл.  
 АРМ №9  
 14:00 30.06.2025  
 Исп. Таранова Е.Ю.  
 тел. 3666-7502