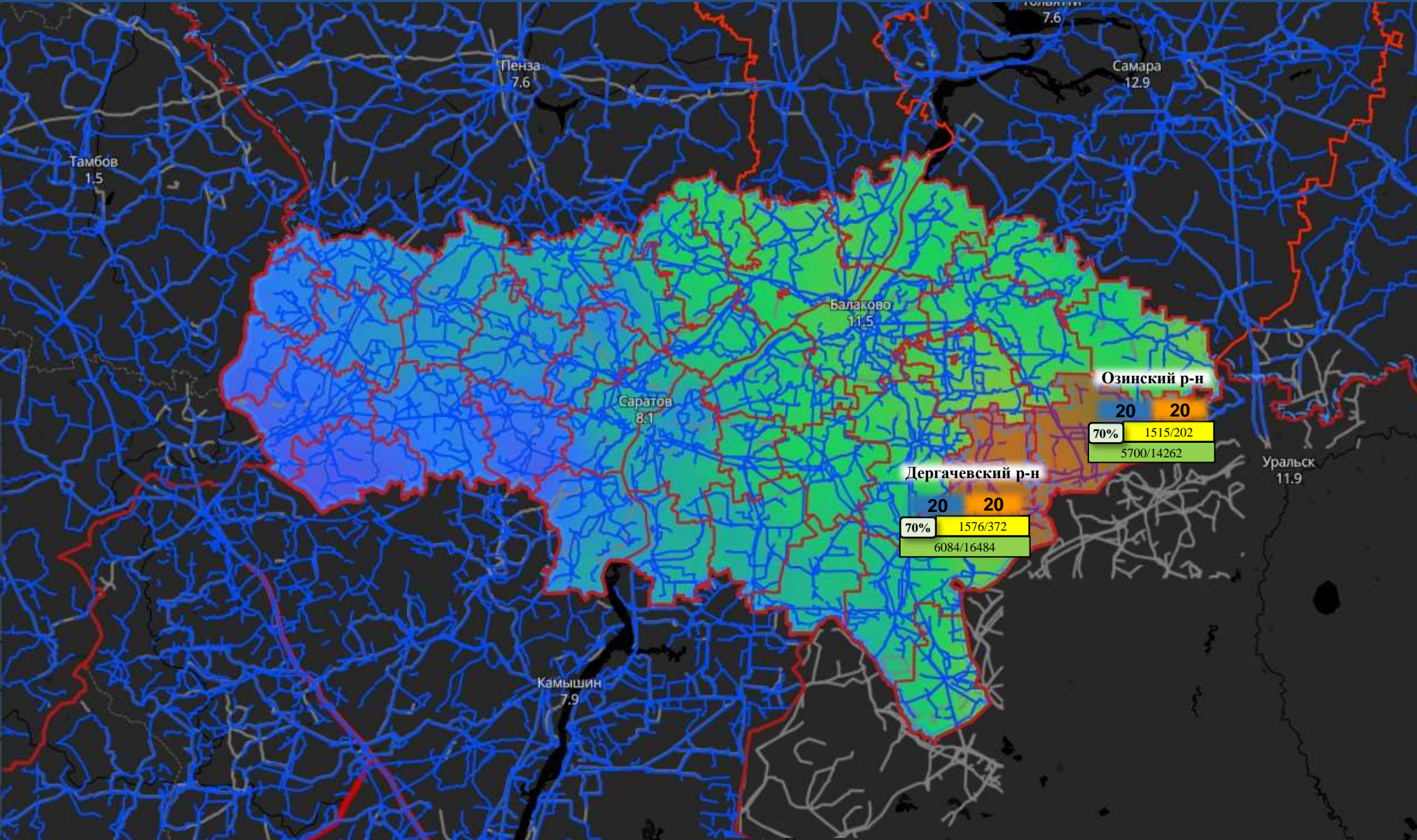


ИНФОРМАЦИОННЫЕ МАТЕРИАЛЫ ПО ПОРЫВАМ ВЕТРА НА ТЕРРИТОРИИ САРАТОВСКОЙ ОБЛАСТИ (РИСК НАРУШЕНИЯ ЭЛЕКТРОСНАБЖЕНИЯ НА 14.05.2025)



Условные обозначения

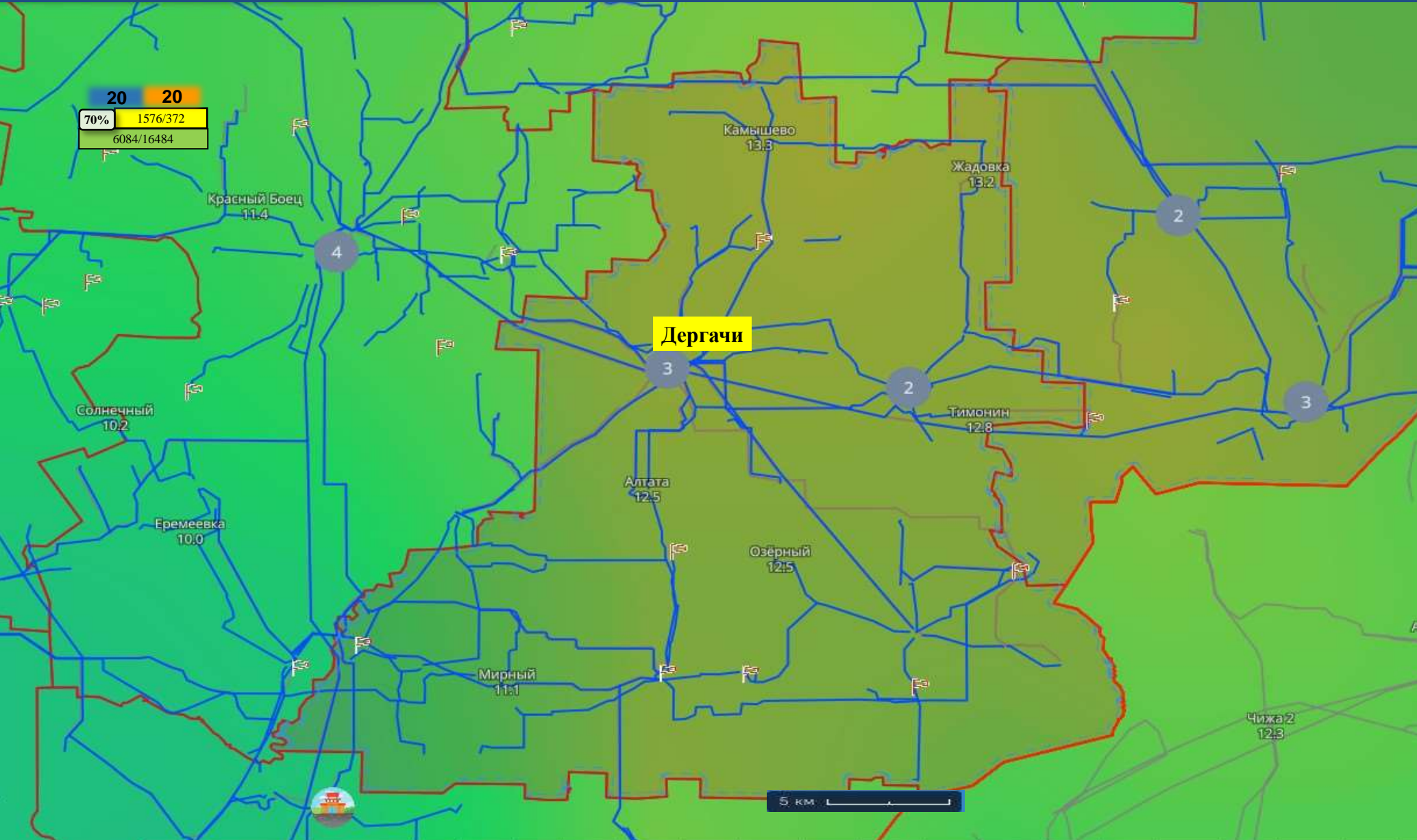
- линии электропередач 115 кВТ
- порывы ветра, м/с
- количество осадков (УГМС), мм
- порывы ветра (УГМС), м/с
- прогноз нарушения ЛЭП (УГМС)
- протяженность ЛЭП/ТП (шт.)
- кол-во домов /населения
- износ электроэнергетических систем
- Город - муниципальное образование

- 0,4 кВ
- 10 кВ
- 35 кВ
- 110 кВ
- 150 кВ
- 220 кВ
- 350 кВ
- 400 кВ
- 500 кВ
- 750 кВ
- 1150 кВ
- Не определено

Прогноз на 14.05.2025 20:00 (UTC)
Прогнозируемые данные по часам

▶	+0ч	+6ч	+12ч	+18ч	+24ч	+30ч	+36ч	+42ч	+48ч	+54ч	+60ч	+66ч	+72ч	+78ч	+84ч	+90ч	+96ч	+102ч
---	-----	-----	------	------	------	------	------	------	------	------	------	------	------	------	------	------	------	-------

ИНФОРМАЦИОННЫЕ МАТЕРИАЛЫ ПО ПОРЫВАМ ВЕТРА НА ТЕРРИТОРИИ ДЕРГАЧЕВСКОГО РАЙОНА САРАТОВСКОЙ ОБЛАСТИ (РИСК НАРУШЕНИЯ ЭЛЕКТРОСНАБЖЕНИЯ НА 14.05.2025)



Условные обозначения

- линии электропередач 115 кВТ
- порывы ветра, м/с
- количество осадков (УГМС), мм
- порывы ветра (УГМС), м/с
- прогноз нарушения ЛЭП (УГМС)
- протяженность ЛЭП/ТП (шт.)
- кол-во домов /населения
- износ электроэнергетических систем
- муниципальное образование

Линии электропередач

- 0,4 кВ
- 10 кВ
- 35 кВ
- 110 кВ
- 150 кВ
- 220 кВ
- 350 кВ
- 400 кВ
- 500 кВ
- 750 кВ
- 1150 кВ

Порывы ветра

- 32
- 28
- 24
- 20
- 16
- 12
- 8
- 4

20 20

70% 1576/372

6084/16484

Прогноз на 14.05.2025 20:00 (UTC)
Прогнозируемые данные по часам

▶ +0ч +6ч +12ч +18ч +24ч +30ч +36ч +42ч +48ч +54ч +60ч +66ч +72ч +78ч +84ч +90ч +96ч +102ч

ИНФОРМАЦИОННЫЕ МАТЕРИАЛЫ ПО ПОРЫВАМ ВЕТРА НА ТЕРРИТОРИИ ОЗИНСКОГО РАЙОНА САРАТОВСКОЙ ОБЛАСТИ (РИСК НАРУШЕНИЯ ЭЛЕКТРОСНАБЖЕНИЯ НА 14.05.2025)



20 20
70% 1515/202
5700/14262

Условные обозначения

- линии электропередач 115 кВТ
- порывы ветра, м/с
- количество осадков (УГМС), мм
- порывы ветра (УГМС), м/с
- прогноз нарушения ЛЭП (УГМС)
- протяженность ЛЭП/ТП (шт.)
- кол-во домов /населения
- износ электроэнергетических систем
- муниципальное образование

- 0,4 кВ
- 10 кВ
- 35 кВ
- 110 кВ
- 150 кВ
- 220 кВ
- 350 кВ
- 400 кВ
- 500 кВ
- 750 кВ
- 1150 кВ

Прогноз на 14.05.2025 20:00 (UTC)
Прогнозируемые данные по часам

+0ч	+6ч	+12ч	+18ч	+24ч	+30ч	+36ч	+42ч	+48ч	+54ч	+60ч	+66ч	+72ч	+78ч	+84ч	+90ч	+96ч	+102ч
-----	-----	------	------	------	------	------	------	------	------	------	------	------	------	------	------	------	-------

ИНФОРМАЦИОННЫЕ МАТЕРИАЛЫ ПО ОСАДКАМ НА ТЕРРИТОРИИ САРАТОВСКОЙ ОБЛАСТИ (РИСК НАРУШЕНИЯ ЭЛЕКТРОСНАБЖЕНИЯ НА 14.05.2025)



Условные обозначения

Кол-во осадков, мм

- линии электропередач 115 кВТ

17 - количество осадков (УГМС), мм
3 - порывы ветра (УГМС), м/с
 - прогноз нарушения ЛЭП (УГМС)
321/19 - протяженность ЛЭП/ТП (шт.)
19/330 - кол-во домов /населения
60% - износ электроэнергетических систем
 Город - муниципальное образование

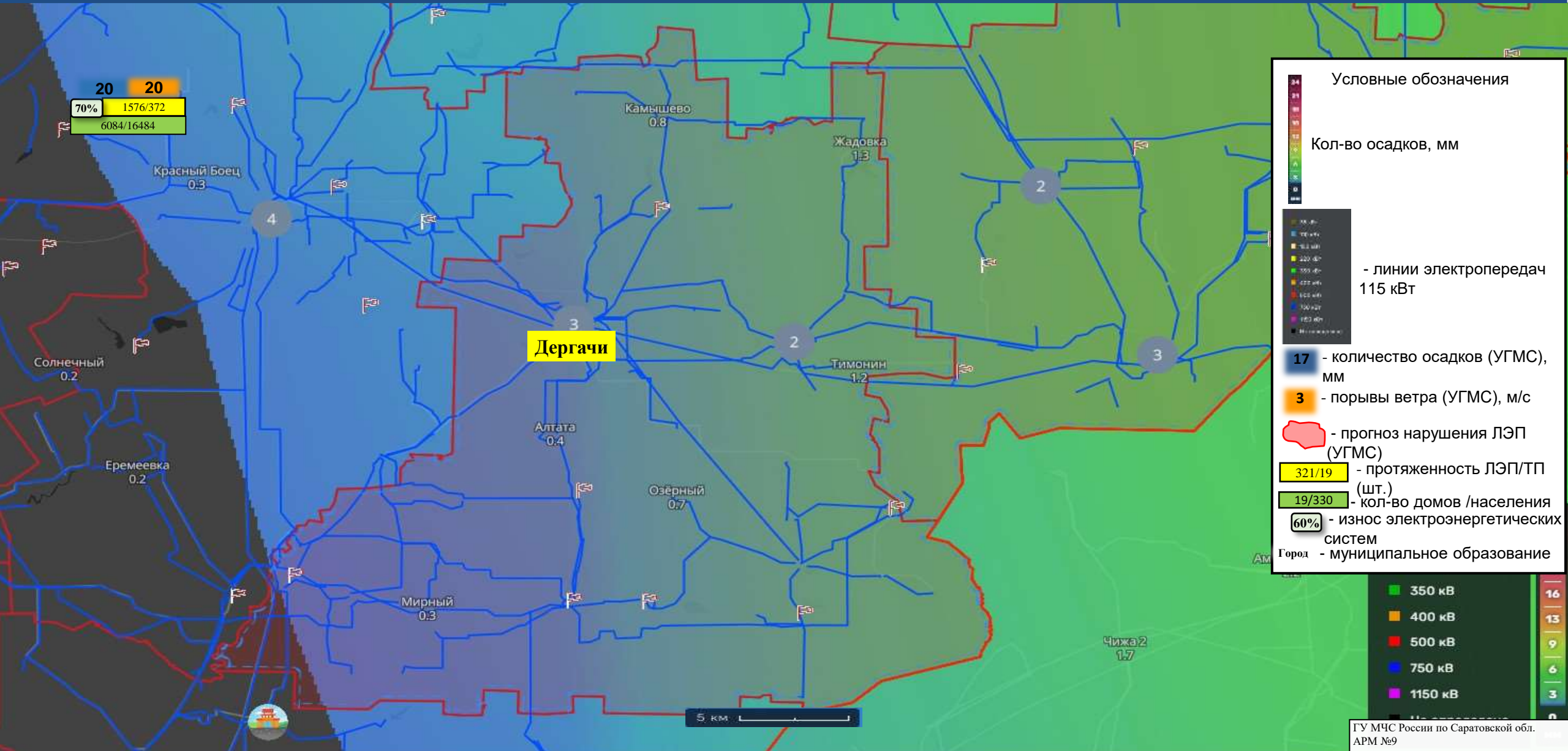
220 кВ
 350 кВ
 400 кВ
 500 кВ
 750 кВ
 1150 кВ
 Не определено

20
 17
 14
 12
 9
 6
 3
 0

Прогноз на 14.05.2025 12:00 (UTC)
 Прогнозируемые данные по часам

+0ч +6ч +12ч +18ч +24ч +30ч +36ч +42ч +48ч +54ч +60ч +66ч +72ч +78ч +84ч +90ч +96ч +102ч

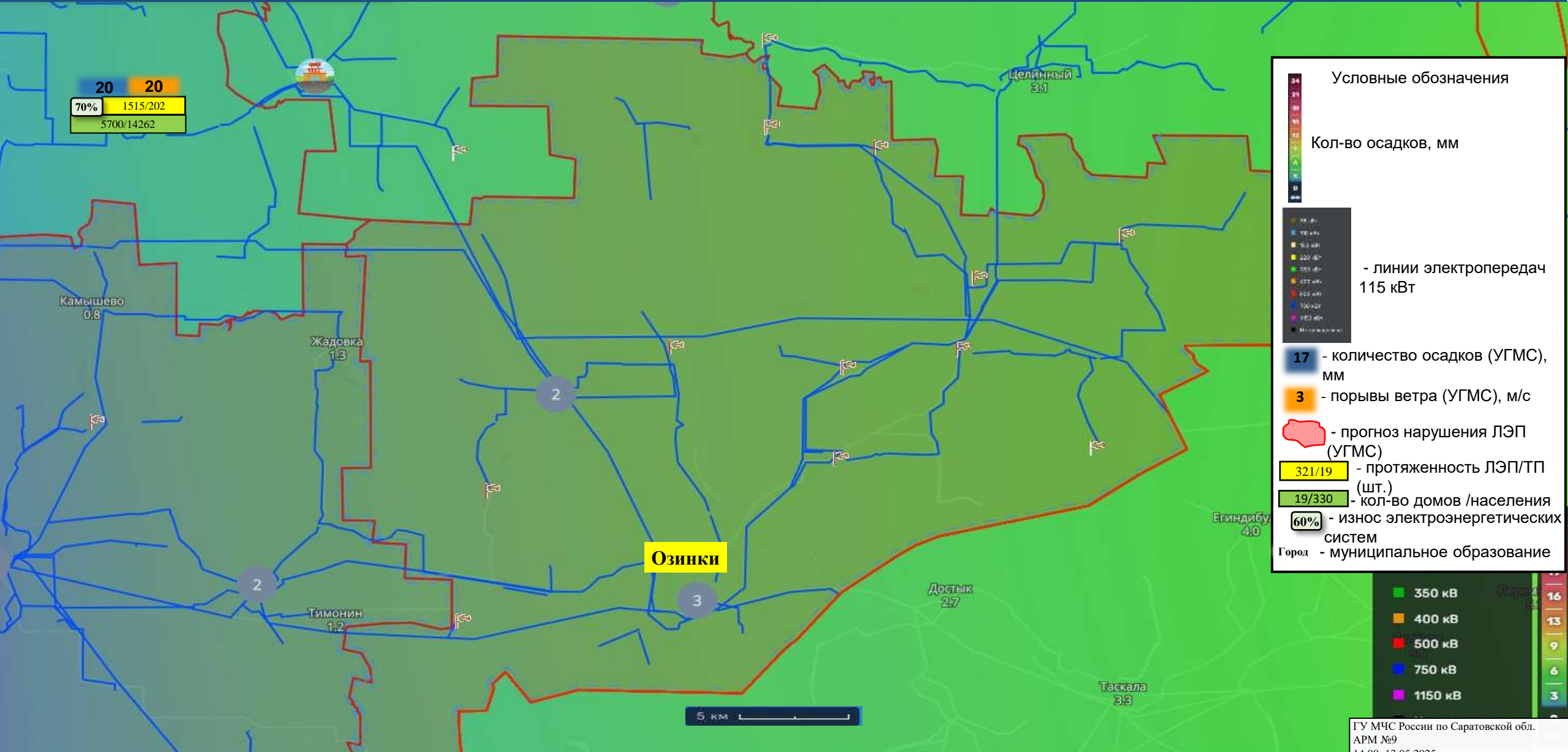
ИНФОРМАЦИОННЫЕ МАТЕРИАЛЫ ПО ОСАДКАМ НА ТЕРРИТОРИИ ДЕРГАЧЕВСКОГО САРАТОВСКОЙ ОБЛАСТИ (РИСК НАРУШЕНИЯ ЭЛЕКТРОСНАБЖЕНИЯ НА 14.05.2025)



Прогноз на 14.05.2025 18:00 (UTC)
Прогнозируемые данные по часам

+0ч +6ч +12ч +18ч +24ч +30ч +36ч +42ч +48ч +54ч +60ч +66ч +72ч +78ч +84ч +90ч +96ч +102ч

ИНФОРМАЦИОННЫЕ МАТЕРИАЛЫ ПО ОСАДКАМ НА ТЕРРИТОРИИ ОЗИНСКОГО РАЙОНА САРАТОВСКОЙ ОБЛАСТИ (РИСК НАРУШЕНИЯ ЭЛЕКТРОСНАБЖЕНИЯ НА 14.05.2025)



Условные обозначения

Кол-во осадков, мм

- линии электропередач 115 кВТ

17 - количество осадков (УГМС), мм
3 - порывы ветра (УГМС), м/с
 - прогноз нарушения ЛЭП (УГМС)
321/19 - протяженность ЛЭП/ТП (шт.)
19/330 - кол-во домов /населения
60% - износ электроэнергетических систем
 Город - муниципальное образование

350 кВ 16
 400 кВ 13
 500 кВ 9
 750 кВ 6
 1150 кВ 3

Озёрн 0.7 **Прогноз на 14.05.2025 18:00 (UTC)** +0ч +6ч +12ч +18ч +24ч +30ч +36ч +42ч +48ч +54ч +60ч +66ч +72ч +78ч +84ч +90ч +96ч +102ч
 Прогнозируемые данные по часам