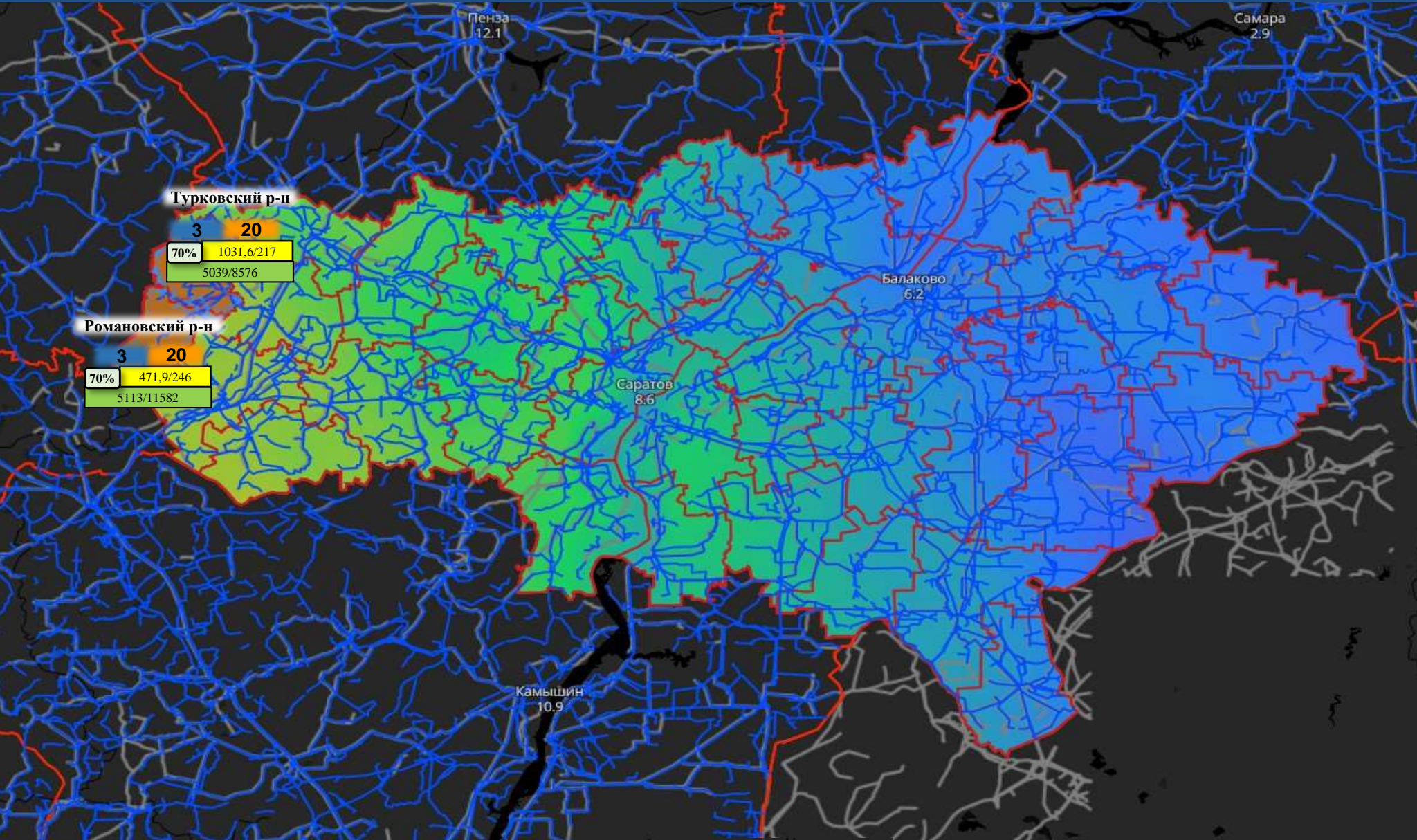


ИНФОРМАЦИОННЫЕ МАТЕРИАЛЫ ПО ПОРЫВАМ ВЕТРА НА ТЕРРИТОРИИ САРАТОВСКОЙ ОБЛАСТИ (РИСК НАРУШЕНИЯ ЭЛЕКТРОСНАБЖЕНИЯ НА 18.05.2025)



Условные обозначения

- линии электропередач 115 кВТ
- порывы ветра, м/с
- 17 - количество осадков (УГМС), мм
- 3 - порывы ветра (УГМС), м/с
- прогноз нарушения ЛЭП (УГМС)
- 321/19 - протяженность ЛЭП/ТП (шт.)
- 19/330 - кол-во домов /населения
- 60% - износ электроэнергетических систем
- Город - муниципальное образование

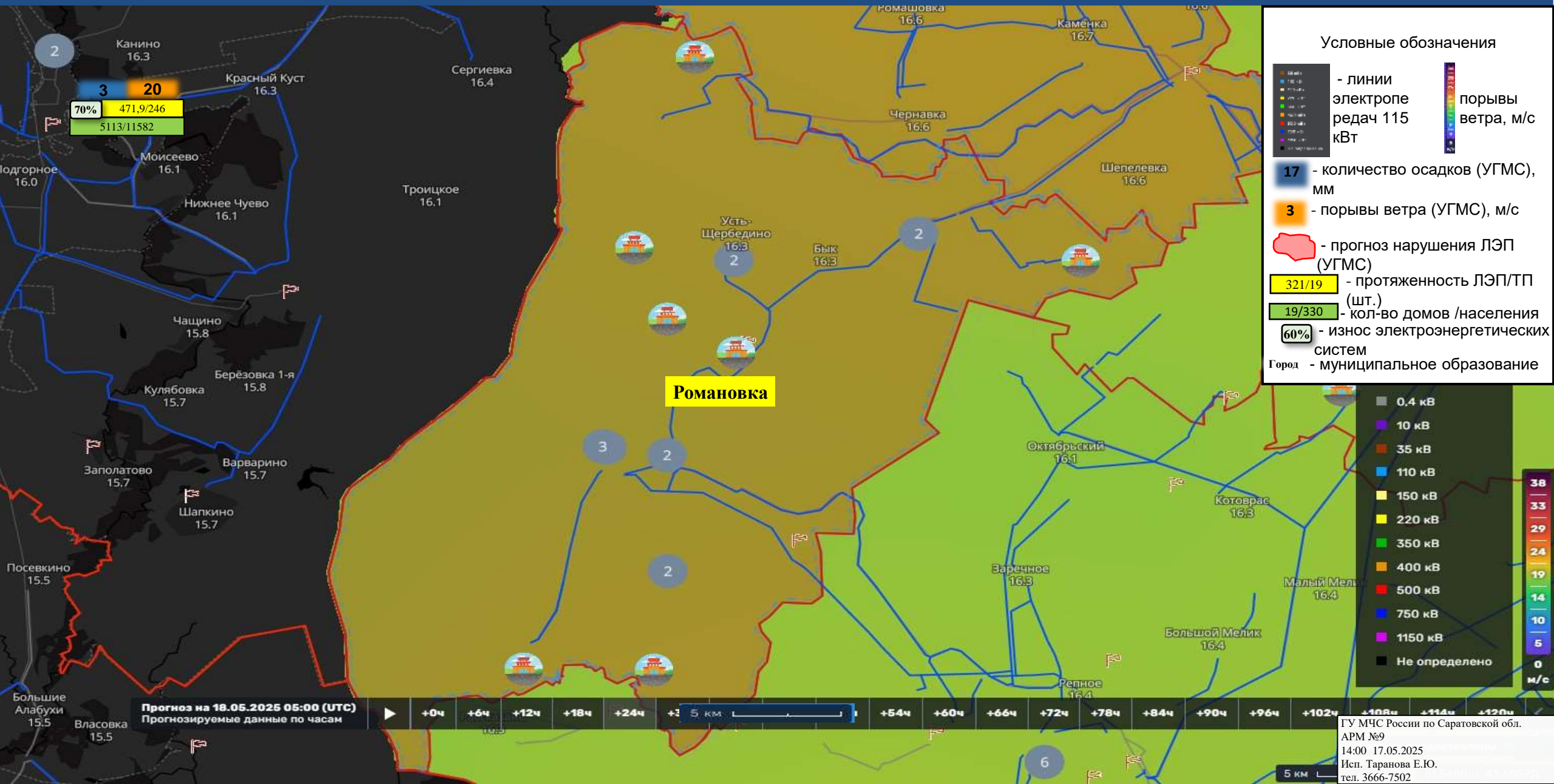
- 0,4 кВ
- 10 кВ
- 35 кВ
- 110 кВ
- 150 кВ
- 220 кВ
- 350 кВ
- 400 кВ
- 500 кВ
- 750 кВ
- 1150 кВ
- Не определено

38
33
29
24
19
14
10
6
0

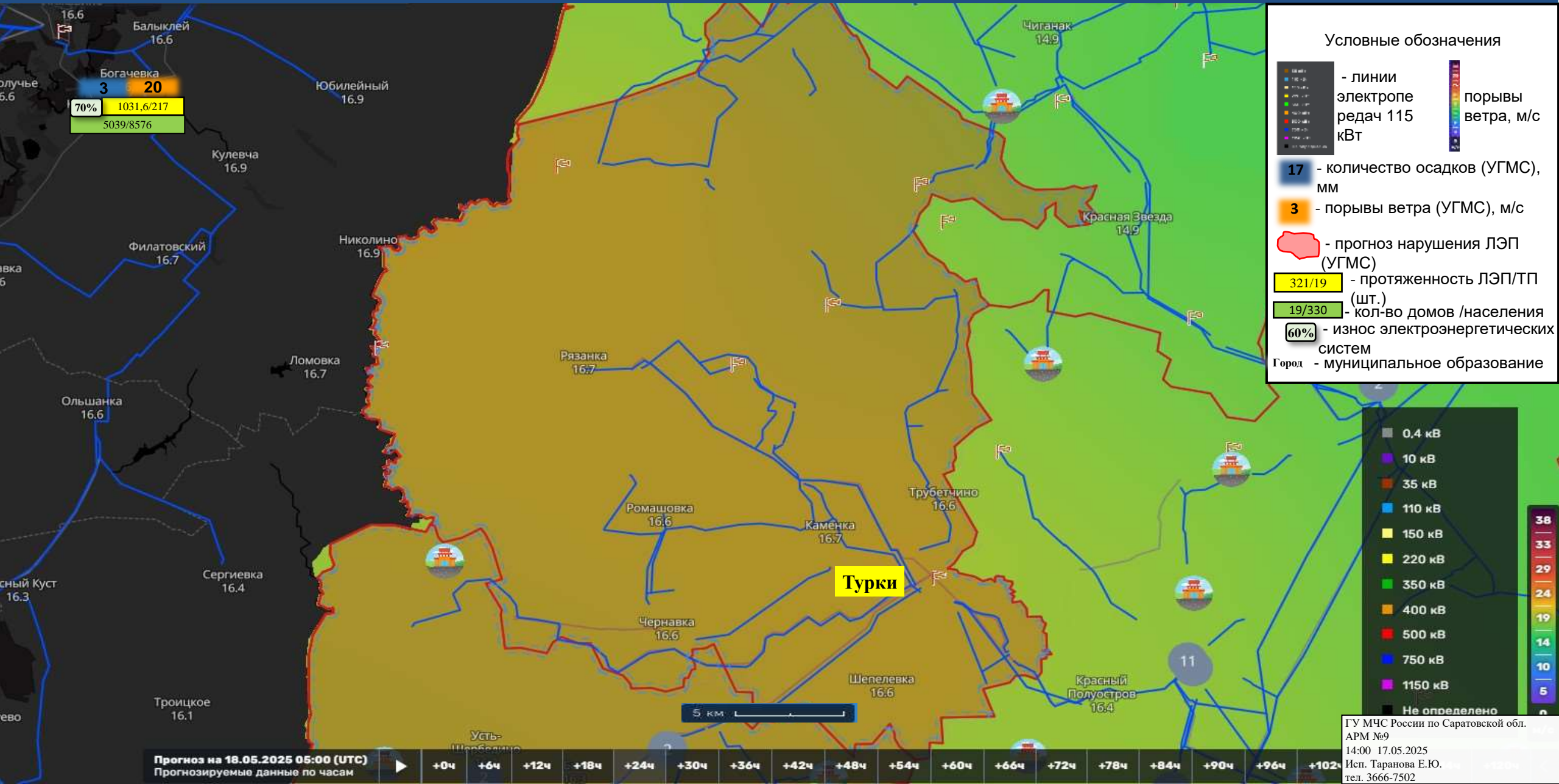
Прогноз на 18.05.2025 05:00 (UTC) | Прогнозируемые данные по часам

+0ч +6ч +12ч +18ч +24ч 30 км +48ч +54ч +60ч +66ч +72ч +78ч +84ч +90ч +96ч +102ч

ИНФОРМАЦИОННЫЕ МАТЕРИАЛЫ ПО ПОРЫВАМ ВЕТРА НА ТЕРРИТОРИИ РОМАНОВСКОГО РАЙОНА САРАТОВСКОЙ ОБЛАСТИ (РИСК НАРУШЕНИЯ ЭЛЕКТРОСНАБЖЕНИЯ НА 18.05.2025)



ИНФОРМАЦИОННЫЕ МАТЕРИАЛЫ ПО ПОРЫВАМ ВЕТРА НА ТЕРРИТОРИИ ТУРКОВСКОГО РАЙОНА САРАТОВСКОЙ ОБЛАСТИ (РИСК НАРУШЕНИЯ ЭЛЕКТРОСНАБЖЕНИЯ НА 18.05.2025)



Богачевка
3 20
70% 1031.6/217
5039/8576

Условные обозначения

- линии электропередач 115 кВТ
- порывы ветра, м/с
- 17 - количество осадков (УГМС), мм
- 3 - порывы ветра (УГМС), м/с
- прогноз нарушения ЛЭП (УГМС)
- 321/19 - протяженность ЛЭП/ТП (шт.)
- 19/330 - кол-во домов /населения
- 60% - износ электроэнергетических систем
- Город - муниципальное образование

- 0,4 кВ
- 10 кВ
- 35 кВ
- 110 кВ
- 150 кВ
- 220 кВ
- 350 кВ
- 400 кВ
- 500 кВ
- 750 кВ
- 1150 кВ
- Не определено

Прогноз на 18.05.2025 05:00 (UTC)
Прогнозируемые данные по часам

+0ч +6ч +12ч +18ч +24ч +30ч +36ч +42ч +48ч +54ч +60ч +66ч +72ч +78ч +84ч +90ч +96ч +102ч

ГУ МЧС России по Саратовской обл.
АРМ №9
14:00 17.05.2025
Исп. Таранова Е.Ю.
тел. 3666-7502