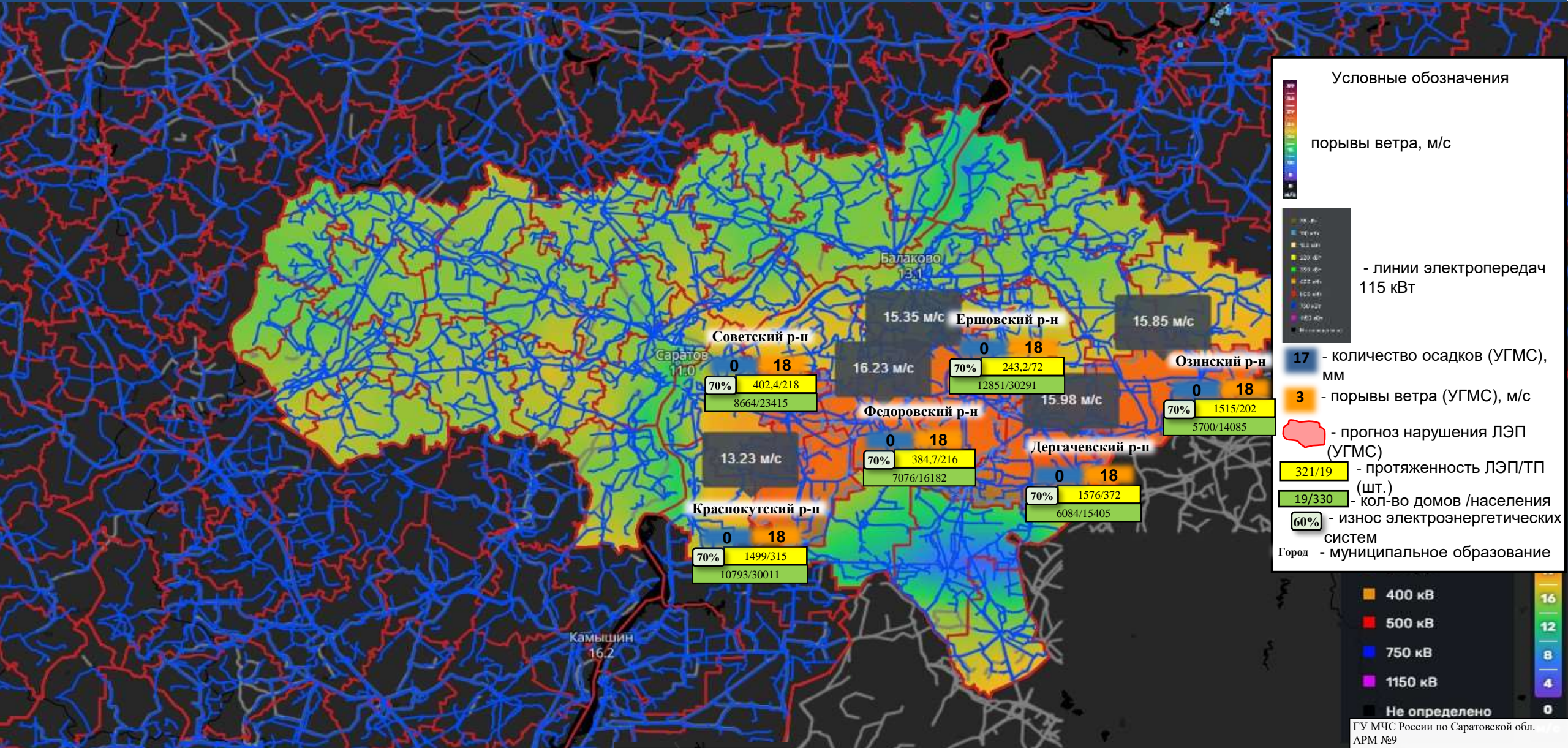


ИНФОРМАЦИОННЫЕ МАТЕРИАЛЫ ПО ПОРЫВАМ ВЕТРА НА ТЕРРИТОРИИ САРАТОВСКОЙ ОБЛАСТИ (РИСК НАРУШЕНИЯ ЭЛЕКТРОСНАБЖЕНИЯ НА 18.05.2026)



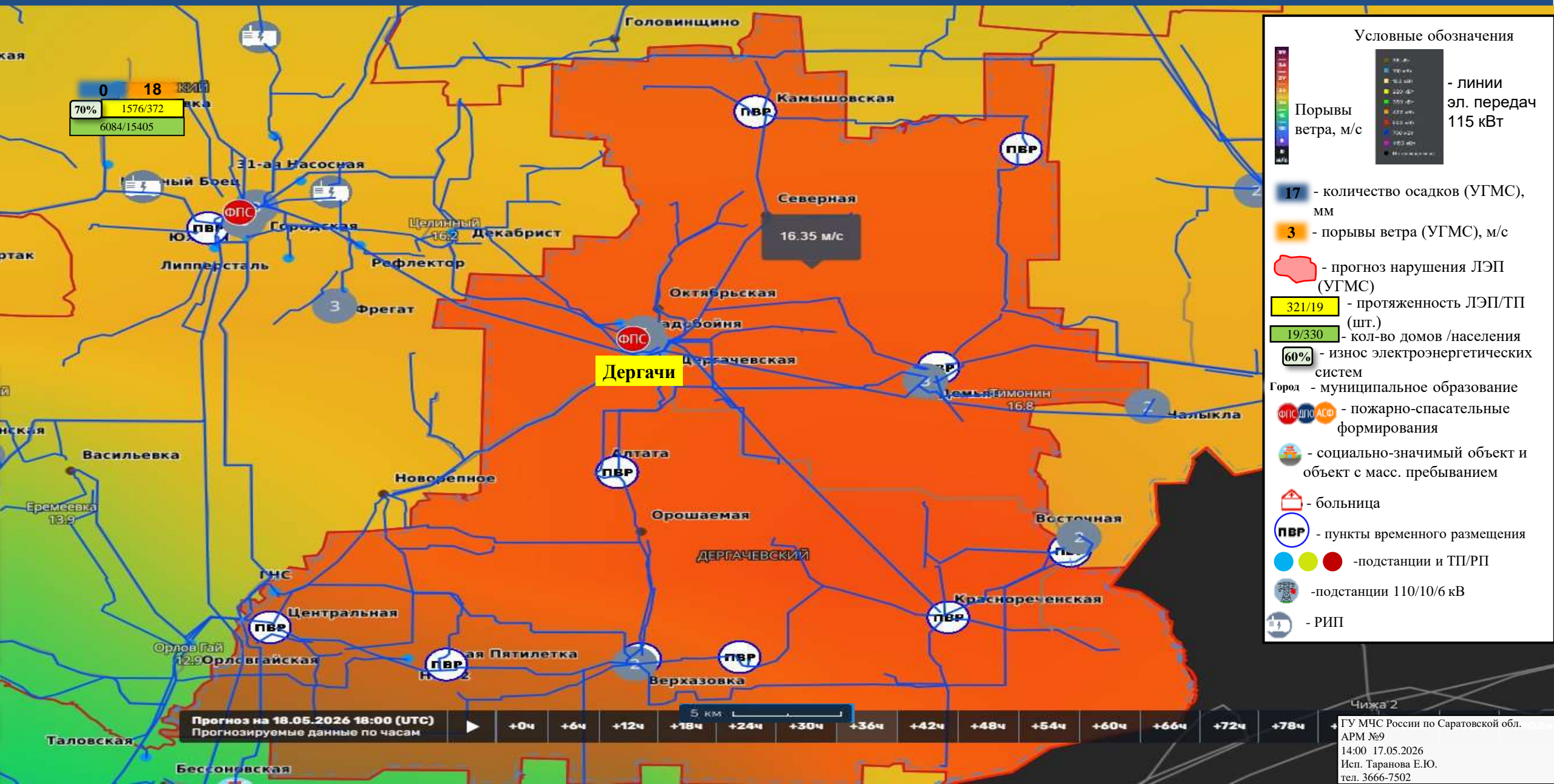
Прогноз на 18.05.2026 18:00 (UTC)
Прогнозируемые данные по часам

30 км

▶ +0ч +6ч +12ч +18ч +24ч +30ч +36ч +42ч +48ч +54ч +60ч +66ч +72ч +78ч +84ч +90ч +96ч +102ч

ГУ МЧС России по Саратовской обл.
АРМ №9
14:00 17.05.2026
Исп. Таранова Е.Ю.
тел. 3666-7502

ИНФОРМАЦИОННЫЕ МАТЕРИАЛЫ ПО ПОРЫВАМ ВЕТРА НА ТЕРРИТОРИИ ДЕРГАЧЕВСКОГО РАЙОНА САРАТОВСКОЙ ОБЛАСТИ (РИСК НАРУШЕНИЯ ЭЛЕКТРОСНАБЖЕНИЯ НА 18.05.2026)



0 18 км/ч
70% 1576/372
6084/15405

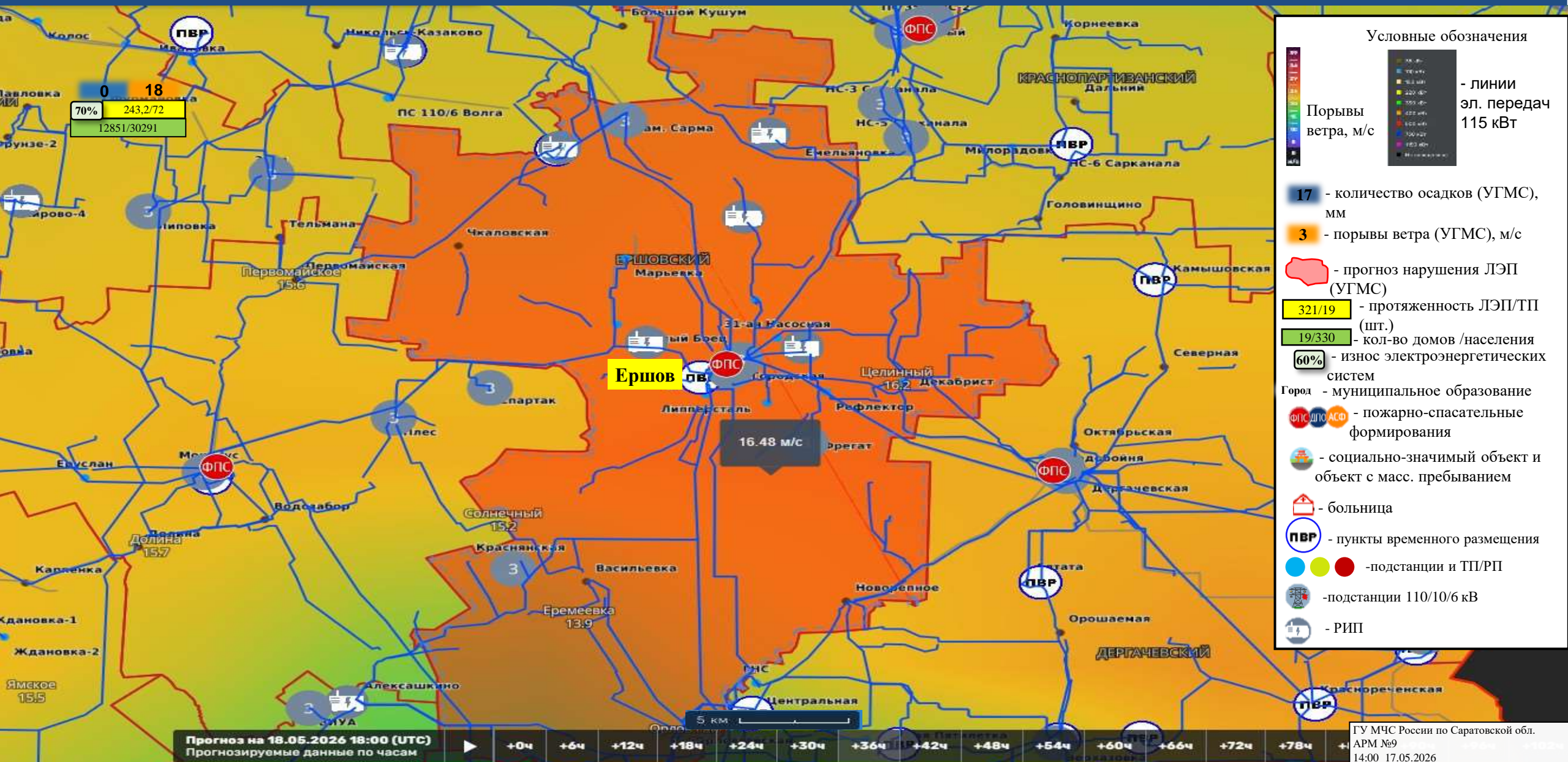
321/19
19/330
60%

Прогноз на 18.05.2026 18:00 (UTC)
Прогнозируемые данные по часам

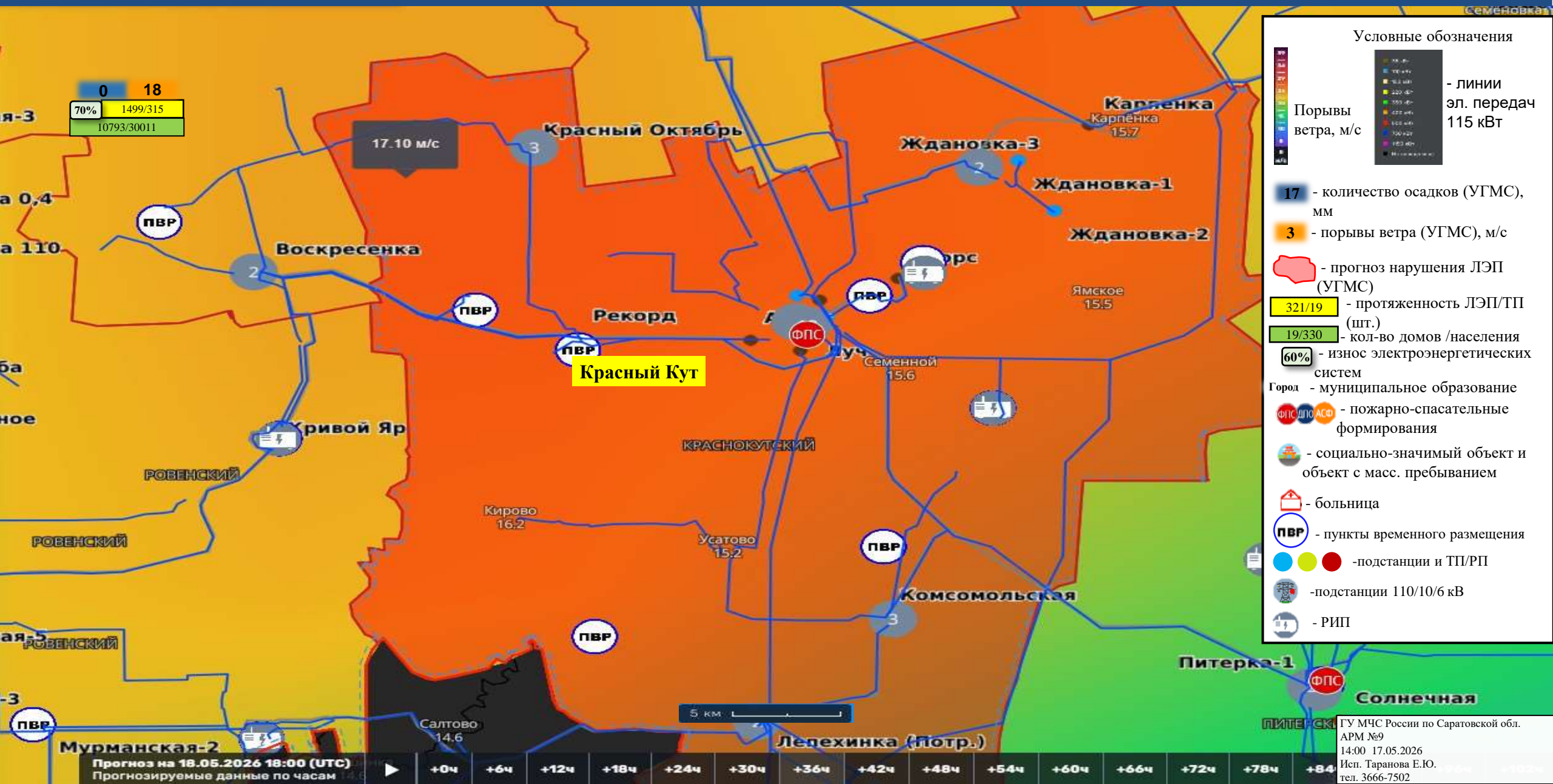
+0ч	+6ч	+12ч	+18ч	+24ч	+30ч	+36ч	+42ч	+48ч	+54ч	+60ч	+66ч	+72ч	+78ч
-----	-----	------	------	------	------	------	------	------	------	------	------	------	------

- Условные обозначения**
- Порывы ветра, м/с
 - количество осадков (УГМС), мм
 - прогноз нарушения ЛЭП (УГМС)
 - 321/19 - протяженность ЛЭП/ТП (шт.)
 - 19/330 - кол-во домов /населения
 - 60% - износ электроэнергетических систем
 - Город - муниципальное образование
 - ФПС, ДПС, АСФ - пожарно-спасательные формирования
 - социально-значимый объект и объект с масс. пребыванием
 - больница
 - ПВР - пункты временного размещения
 - подстанции и ТП/РП
 - подстанции 110/10/6 кВ
 - РИП
 - линии эл. передач 115 кВ

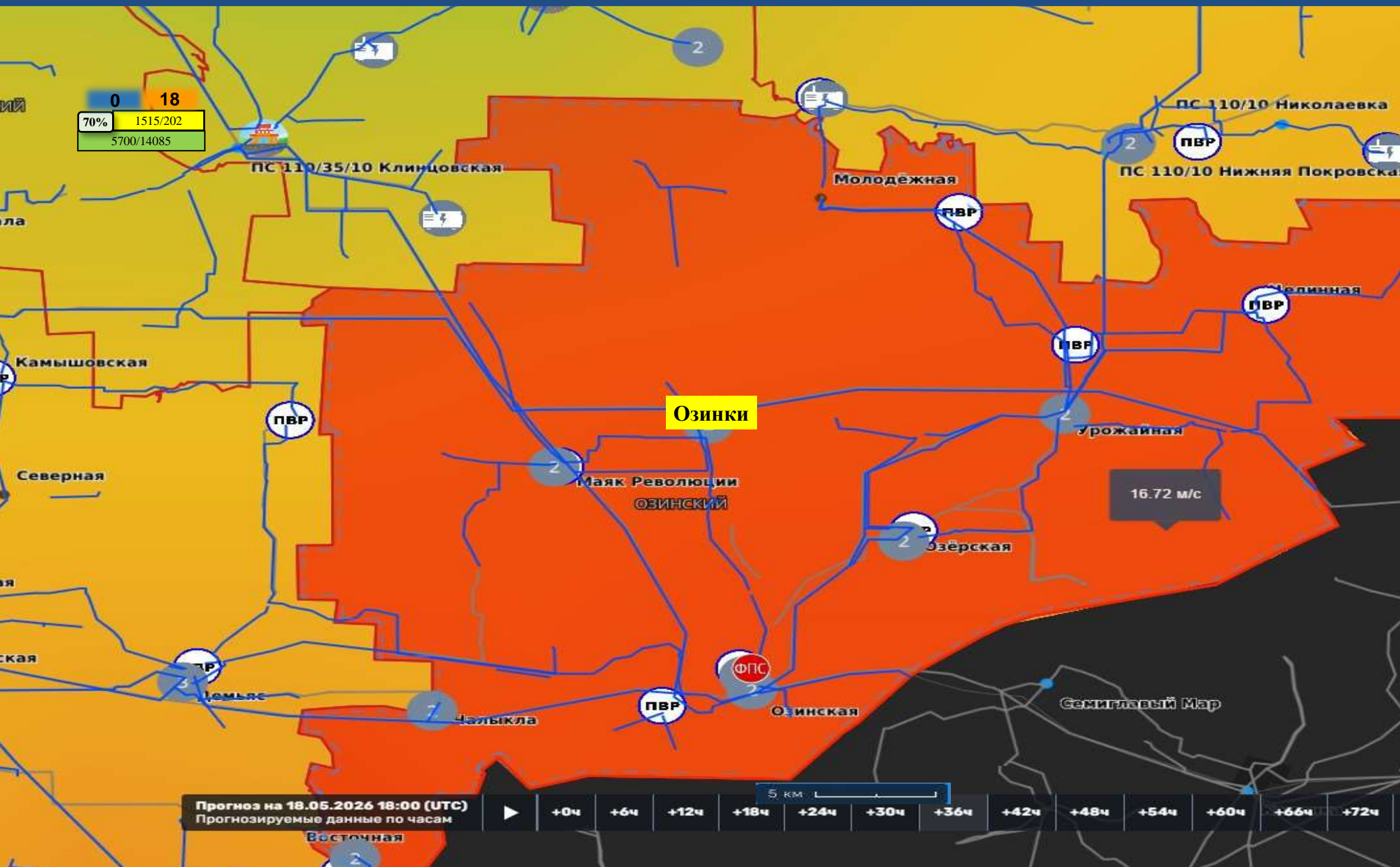
ИНФОРМАЦИОННЫЕ МАТЕРИАЛЫ ПО ПОРЫВАМ ВЕТРА НА ТЕРРИТОРИИ ЕРШОВСКОГО РАЙОНА САРАТОВСКОЙ ОБЛАСТИ (РИСК НАРУШЕНИЯ ЭЛЕКТРОСНАБЖЕНИЯ НА 18.05.2026)



ИНФОРМАЦИОННЫЕ МАТЕРИАЛЫ ПО ПОРЫВАМ ВЕТРА НА ТЕРРИТОРИИ КРАСНОКУТСКОГО РАЙОНА САРАТОВСКОЙ ОБЛАСТИ (РИСК НАРУШЕНИЯ ЭЛЕКТРОСНАБЖЕНИЯ НА 18.05.2026)



ИНФОРМАЦИОННЫЕ МАТЕРИАЛЫ ПО ПОРЫВАМ ВЕТРА НА ТЕРРИТОРИИ ОЗИНСКОГО РАЙОНА САРАТОВСКОЙ ОБЛАСТИ (РИСК НАРУШЕНИЯ ЭЛЕКТРОСНАБЖЕНИЯ НА 18.05.2026)

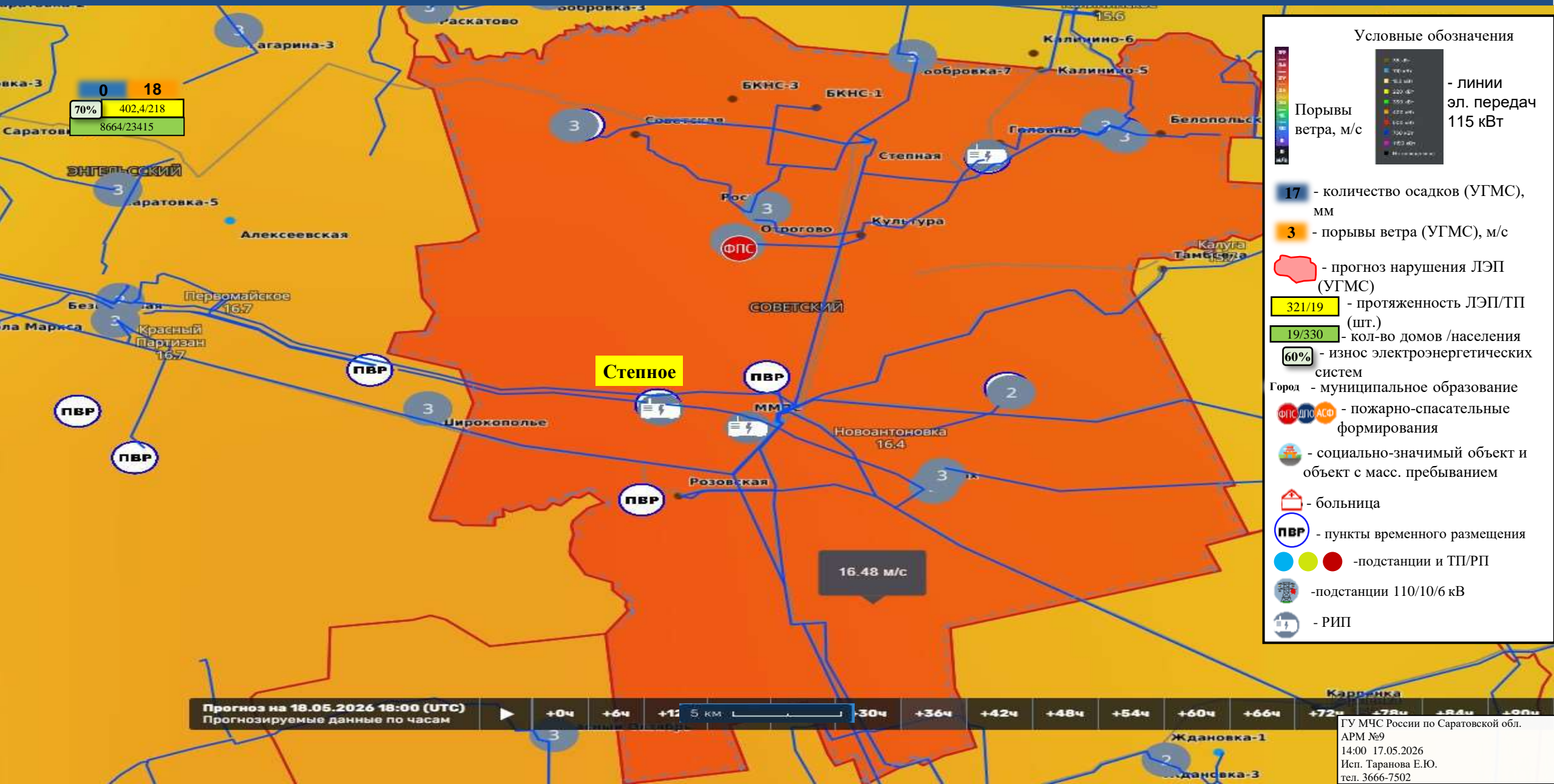


Условные обозначения

- Порывы ветра, м/с
- линии эл. передач 115 кВт
- 17 - количество осадков (УГМС), мм
- 3 - порывы ветра (УГМС), м/с
- прогноз нарушения ЛЭП (УГМС)
- 321/19 - протяженность ЛЭП/ТП (шт.)
- 19/330 - кол-во домов /населения
- 60% - износ электроэнергетических систем
- Город - муниципальное образование
- ФПС АСФ - пожарно-спасательные формирования
- социально-значимый объект и объект с масс. пребыванием
- больница
- ПВР - пункты временного размещения
- подстанции и ТП/РП
- подстанции 110/10/6 кВ
- РИП

Прогноз на 18.05.2026 18:00 (UTC)
 Прогнозируемые данные по часам: +0ч, +6ч, +12ч, +18ч, +24ч, +30ч, +36ч, +42ч, +48ч, +54ч, +60ч, +66ч, +72ч, +78ч, +84ч

ИНФОРМАЦИОННЫЕ МАТЕРИАЛЫ ПО ПОРЫВАМ ВЕТРА НА ТЕРРИТОРИИ СОВЕТСКОГО РАЙОНА САРАТОВСКОЙ ОБЛАСТИ (РИСК НАРУШЕНИЯ ЭЛЕКТРОСНАБЖЕНИЯ НА 18.05.2026)



0 18
70% 402,4218
8664/23415

Условные обозначения

- Порывы ветра, м/с
- линии эл. передач 115 кВТ
- 17 - количество осадков (УГМС), мм
- 3 - порывы ветра (УГМС), м/с
- прогноз нарушения ЛЭП (УГМС)
- 321/19 - протяженность ЛЭП/ТП (шт.)
- 19/330 - кол-во домов /населения
- 60% - износ электроэнергетических систем
- Город - муниципальное образование
- ФПС, ДПС, АСФ - пожарно-спасательные формирования
- социально-значимый объект и объект с масс. пребыванием
- больница
- ПВР - пункты временного размещения
- подстанции и ТП/РП
- подстанции 110/10/6 кВ
- РИП

Прогноз на 18.05.2026 18:00 (UTC) | Прогнозируемые данные по часам | +0ч | +6ч | +12ч | 5 км | +30ч | +36ч | +42ч | +48ч | +54ч | +60ч | +66ч | +72ч | +78ч | +84ч | +90ч

