



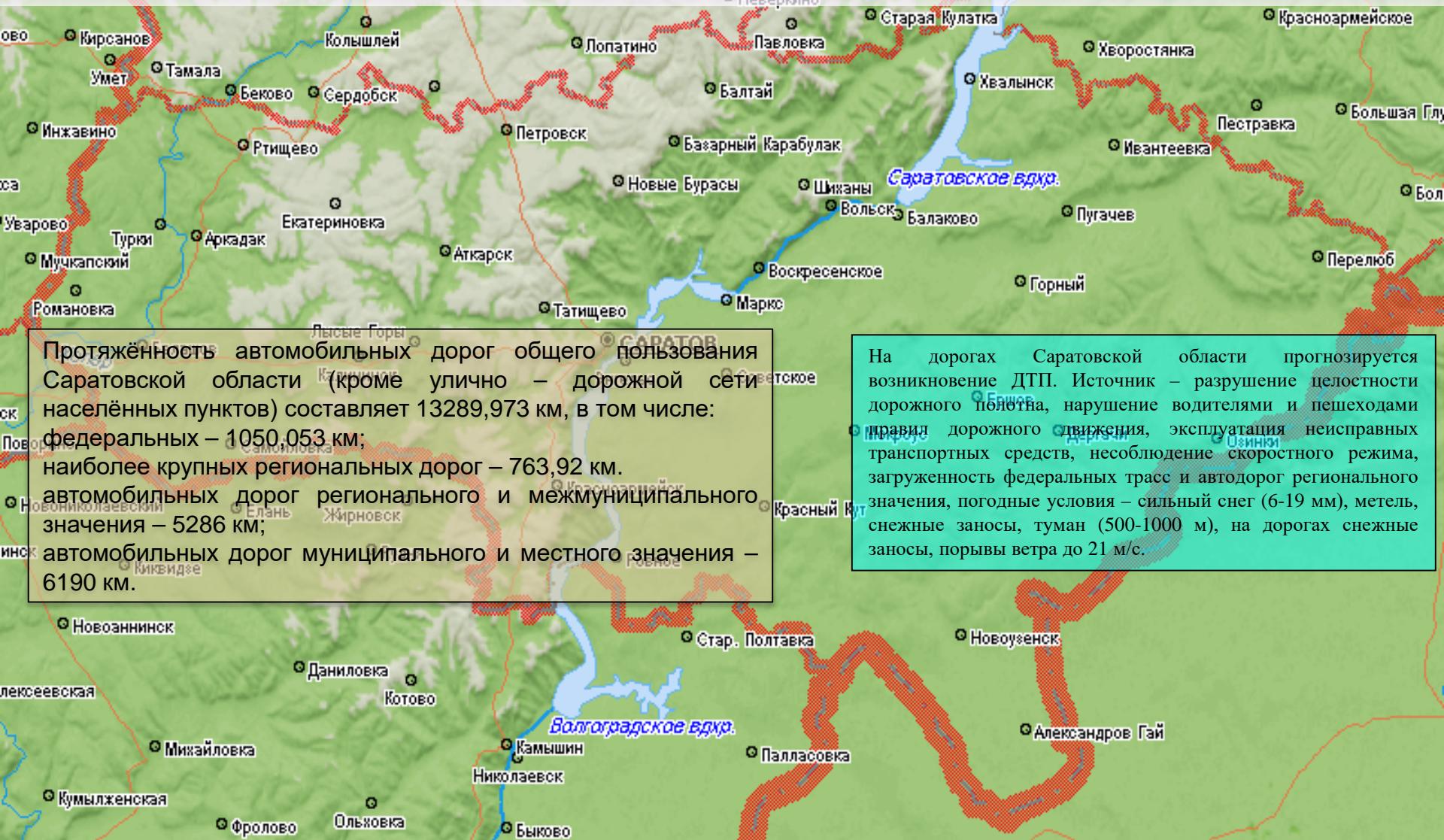
# ЕЖЕДНЕВНЫЙ ПРОГНОЗ ВОЗМОЖНЫХ ЧРЕЗВЫЧАЙНЫХ СИТУАЦИЙ НА ТЕРРИТОРИИ САРАТОВСКОЙ ОБЛАСТИ (на 16.01.2021)



# РИСКИ ВОЗНИКНОВЕНИЯ ДТП НА 16 ЯНВАРЯ 2021 года

**Опасные метеорологические явления:** не прогнозируются.

**Неблагоприятные метеорологические явления (желтый уровень опасности):** ночью и утром 16.01.2021 местами по Саратовской области и в Саратове ожидается сильный снег 6-19 мм), метель, усиление северного ветра до 16 м/с, снежные заносы. Утром и днем местами по Саратовской области ожидается усиление юго-западного ветра, порывы 16-21 м/с, в Саратове до 16 м/с, метель, снежные заносы.



Протяжённость автомобильных дорог общего пользования Саратовской области (кроме улично – дорожной сети населённых пунктов) составляет 13289,973 км, в том числе:  
 федеральных – 1050,053 км;  
 наиболее крупных региональных дорог – 763,92 км.  
 автомобильных дорог регионального и межмуниципального значения – 5286 км;  
 автомобильных дорог муниципального и местного значения – 6190 км.

На дорогах Саратовской области прогнозируется возникновение ДТП. Источник – разрушение целостности дорожного полотна, нарушение водителями и пешеходами правил дорожного движения, эксплуатация неисправных транспортных средств, несоблюдение скоростного режима, загруженность федеральных трасс и автодорог регионального значения, погодные условия – сильный снег (6-19 мм), метель, снежные заносы, туман (500-1000 м), на дорогах снежные заносы, порывы ветра до 21 м/с.

# РИСКИ ВОЗНИКНОВЕНИЯ АВАРИЙ НА ОБЪЕКТАХ ВОЗДУШНОГО ТРАНСПОРТА г. САРАТОВ САРАТОВСКОЙ ОБЛАСТИ НА 16 ЯНВАРЯ 2021 года

**Опасные метеорологические явления:** не прогнозируются.

**Неблагоприятные метеорологические явления (желтый уровень опасности):** ночью и утром 16.01.2021 местами по Саратовской области и в Саратове ожидается сильный снег 6-19 мм), метель, усиление северного ветра до 16 м/с, снежные заносы. Утром и днем местами по Саратовской области ожидается усиление юго-западного ветра, порывы 16-21 м/с, в Саратове до 16 м/с, метель, снежные заносы.

Возникновение ЧС и происшествий на авиационном транспорте, связанных с их падением не прогнозируется. Прогнозируются нарушения в работе авиации, вызванные погодными явлениями – порывы ветра до 21 м/с, сильный снег (6-19 мм), туман (видимость 500-1000 м), гололедно-изморозовые отложения (менее 11 мм), снежные заносы.

**Гагарин** — новый международный аэропорт города Саратова. Находится в Саратовской области, к северу от села Сабуровка. Расстояние по прямой между старым и новым аэропортами составляет 20 км (на северо-восток).

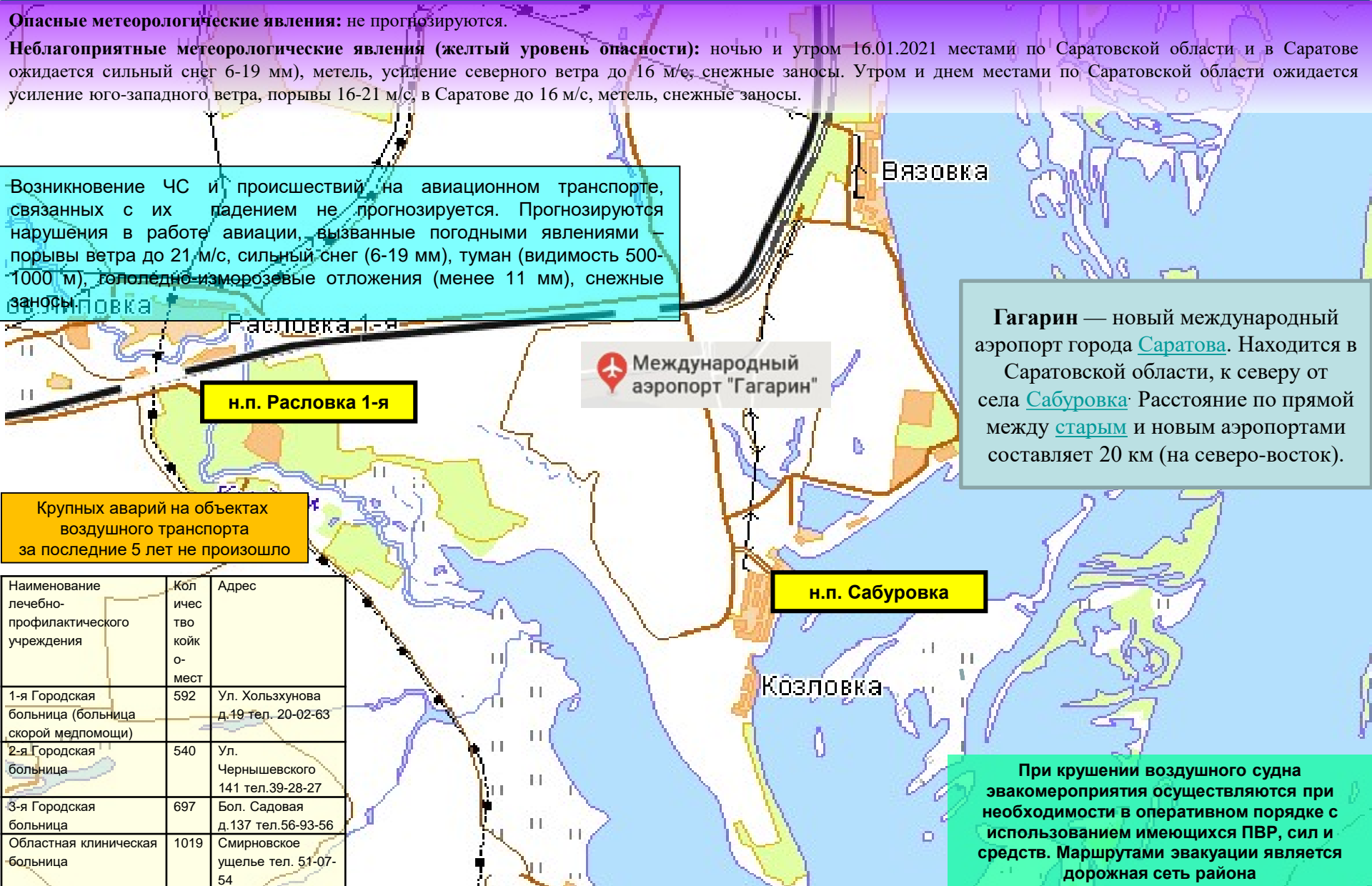
**н.п. Расловка 1-я**

**н.п. Сабуровка**

Крупных аварий на объектах воздушного транспорта за последние 5 лет не произошло

Наименование лечебно-профилактического учреждения	Кол-во койко-мест	Адрес
1-я Городская больница (больница скорой медпомощи)	592	Ул. Хользунова д.19 тел. 20-02-63
2-я Городская больница	540	Ул. Чернышевского 141 тел.39-28-27
3-я Городская больница	697	Бол. Садовая д.137 тел.56-93-56
Областная клиническая больница	1019	Смирновское ущелье тел. 51-07-54

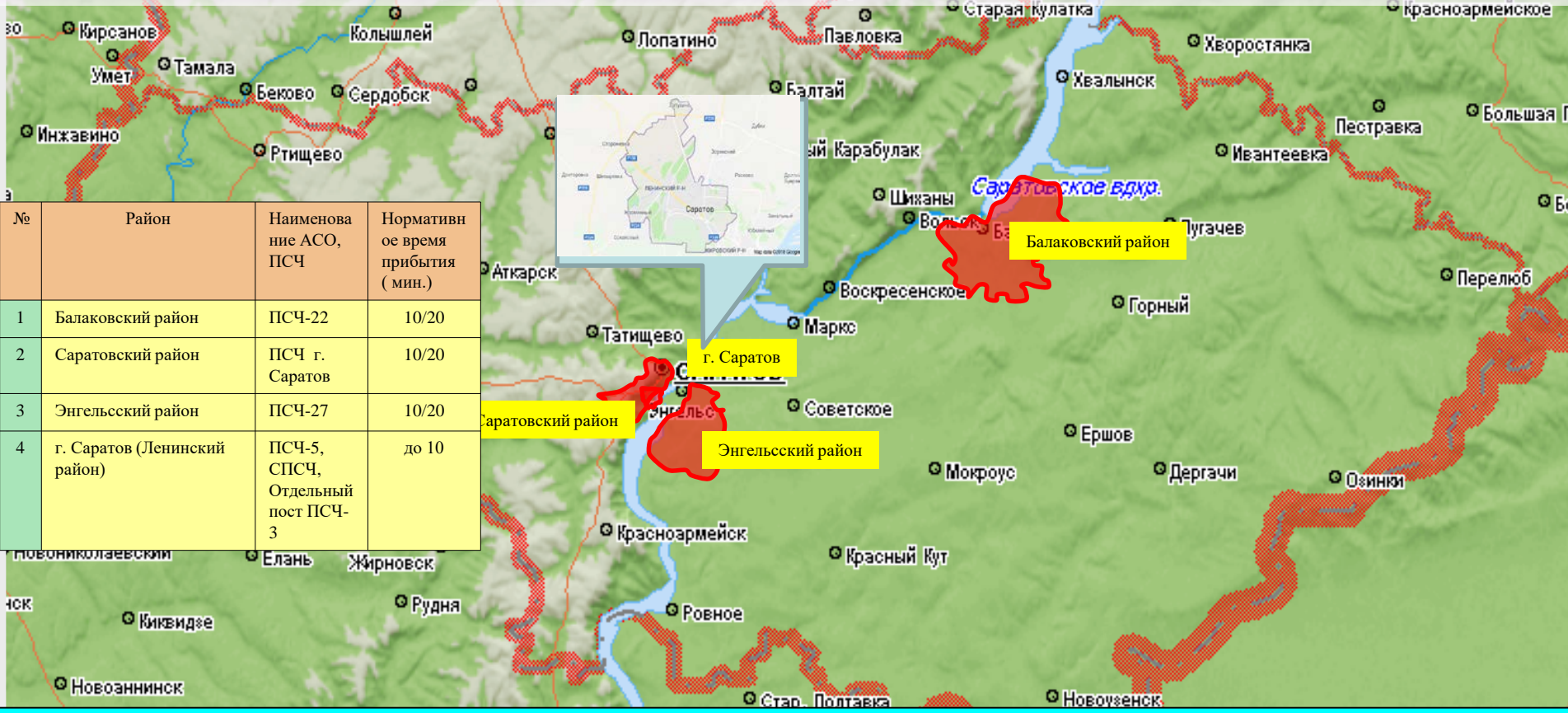
При крушении воздушного судна эвакуационные мероприятия осуществляются при необходимости в оперативном порядке с использованием имеющихся ПВР, сил и средств. Маршрутами эвакуации является дорожная сеть района



# РИСКИ ВОЗНИКНОВЕНИЯ ТЕХНОГЕННЫХ ПОЖАРОВ НА ТЕРРИТОРИИ САРАТОВСКОЙ ОБЛАСТИ НА 16 ЯНВАРЯ 2021 года

**Опасные метеорологические явления:** не прогнозируются.

**Неблагоприятные метеорологические явления (желтый уровень опасности):** ночью и утром 16.01.2021 местами по Саратовской области и в Саратове ожидается сильный снег 6-19 мм), метель, усиление северного ветра до 16 м/с, снежные заносы. Утром и днем местами по Саратовской области ожидается усиление юго-западного ветра, порывы 16-21 м/с, в Саратове до 16 м/с, метель, снежные заносы.

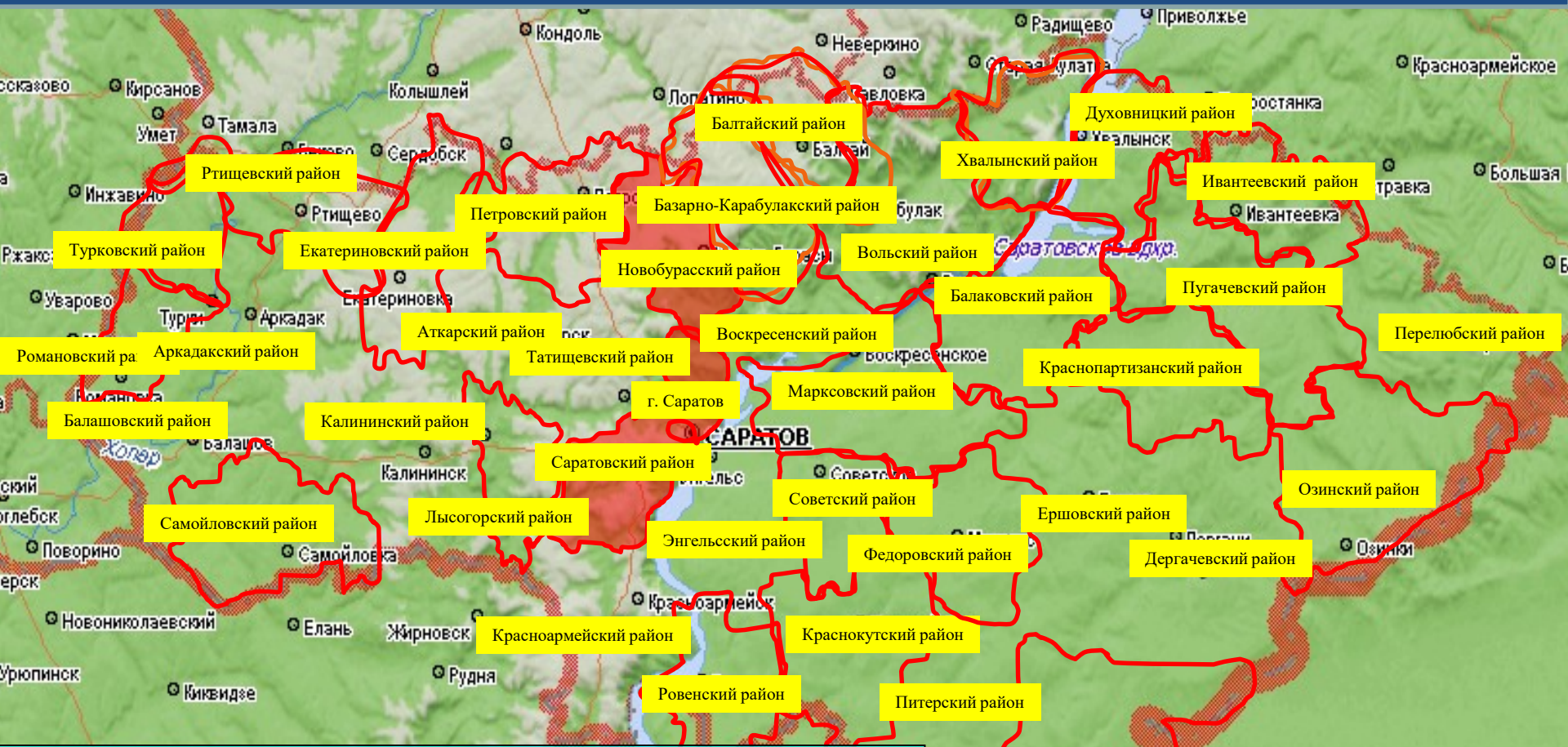


### Сценарий возможного развития ЧС по пожарам :

Существует вероятность возникновения техногенных пожаров, связанных с несоблюдением правил пожарной безопасности, неосторожным обращением с огнем и низкими температурами воздуха. По статистическим, данным наиболее уязвимыми муниципальными районами по области являются: Саратовский (ПСЧ г. Саратов), Балаковский (ПСЧ - 22), Энгельский (ПСЧ - 27) муниципальные районы, а также Ленинский район (ПСЧ-5, СПСЧ, Отдельный пост ПСЧ-3) г. Саратова. Источник происшествий – курение в нетрезвом виде, изношенность бытовых приборов, несоблюдение правил пожарной безопасности, неправильная эксплуатация газового и другого оборудования, самовольное подключение к газовым сетям, бесконтрольное использование неисправных газовых баллонов, нарушение правил устройства и эксплуатации электрооборудования, нарушение правил устройства и эксплуатации печи. Существует вероятность отравления людей угарным газом и взрывов газозвушной смеси в жилых домах из-за нарушения правил безопасности при использовании газового оборудования на всей территории области.



# РИСК ВОЗНИКНОВЕНИЯ БИОЛОГО-СОЦИАЛЬНЫХ ЧС НА ТЕРРИТОРИИ САРАТОВСКОЙ ОБЛАСТИ НА 16 ЯНВАРЯ 2021 года



**Сценарий возможного развития биолого-социальных ЧС:**

Существует вероятность возникновения единичных очагов особо опасных острых инфекционных болезней сельскохозяйственных животных (Источник ЧС - инфицированные корма, вода, хищные птицы, плотоядные животные).

В большинстве районов области сохраняется вероятность заболевания животных бешенством.

Существует вероятность возникновения очагов африканской чумы свиней.

**Условные обозначения**

- Введен карантин по бешенству животных
- Африканская чума свиней