



















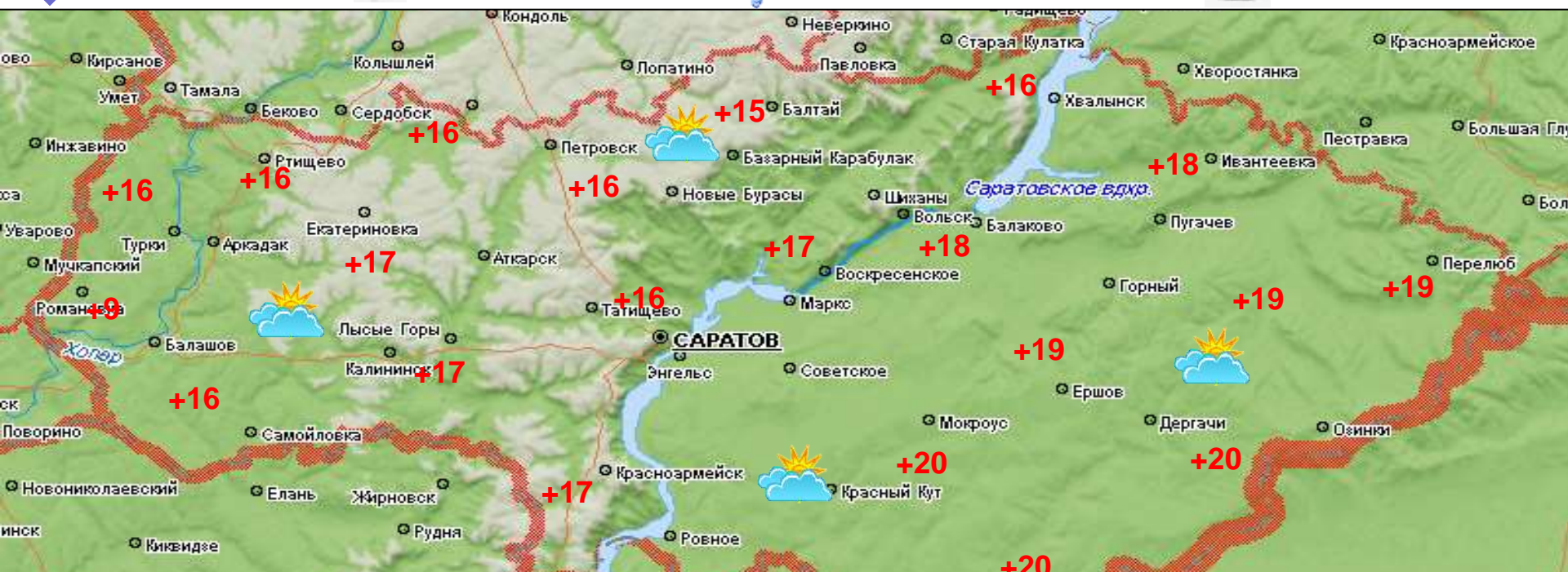


**ЕЖЕДНЕВНЫЙ ПРОГНОЗ ВОЗМОЖНЫХ
ЧРЕЗВЫЧАЙНЫХ СИТУАЦИЙ НА ТЕРРИТОРИИ
САРАТОВСКОЙ ОБЛАСТИ
(на 31.03.2025)**

ЕЖЕДНЕВНЫЙ МЕТЕОРОЛОГИЧЕСКИЙ ПРОГНОЗ НА ТЕРРИТОРИИ САРАТОВСКОЙ ОБЛАСТИ НА ДЕНЬ 31 МАРТА 2025 года

6.1.1.1.1

 ясно	 гололёд	 Облачно с прояснениями	 облачно
 порывы ветра более 15 м/с	 гроза	 мокрый снег	 небольшой снег
 сильный снег	 дождь	 осадки 2,0	 туман
 сильные осадки	 морось	 снег	 метель
 резкое понижение t°	 изморозь	 небольшой дождь	 гололедица на дорогах



31.03.2025: переменная облачность. Ночью местами в Левобережье небольшой дождь. Днем преимущественно без осадков. Ночью и утром местами туман. Ветер северо-восточный, восточный 5-10 м/с, днем местами порывы 15-17 м/с. Температура ночью +2...+7°, днём +17...+22°, местами в Правобережье +12...+17°.

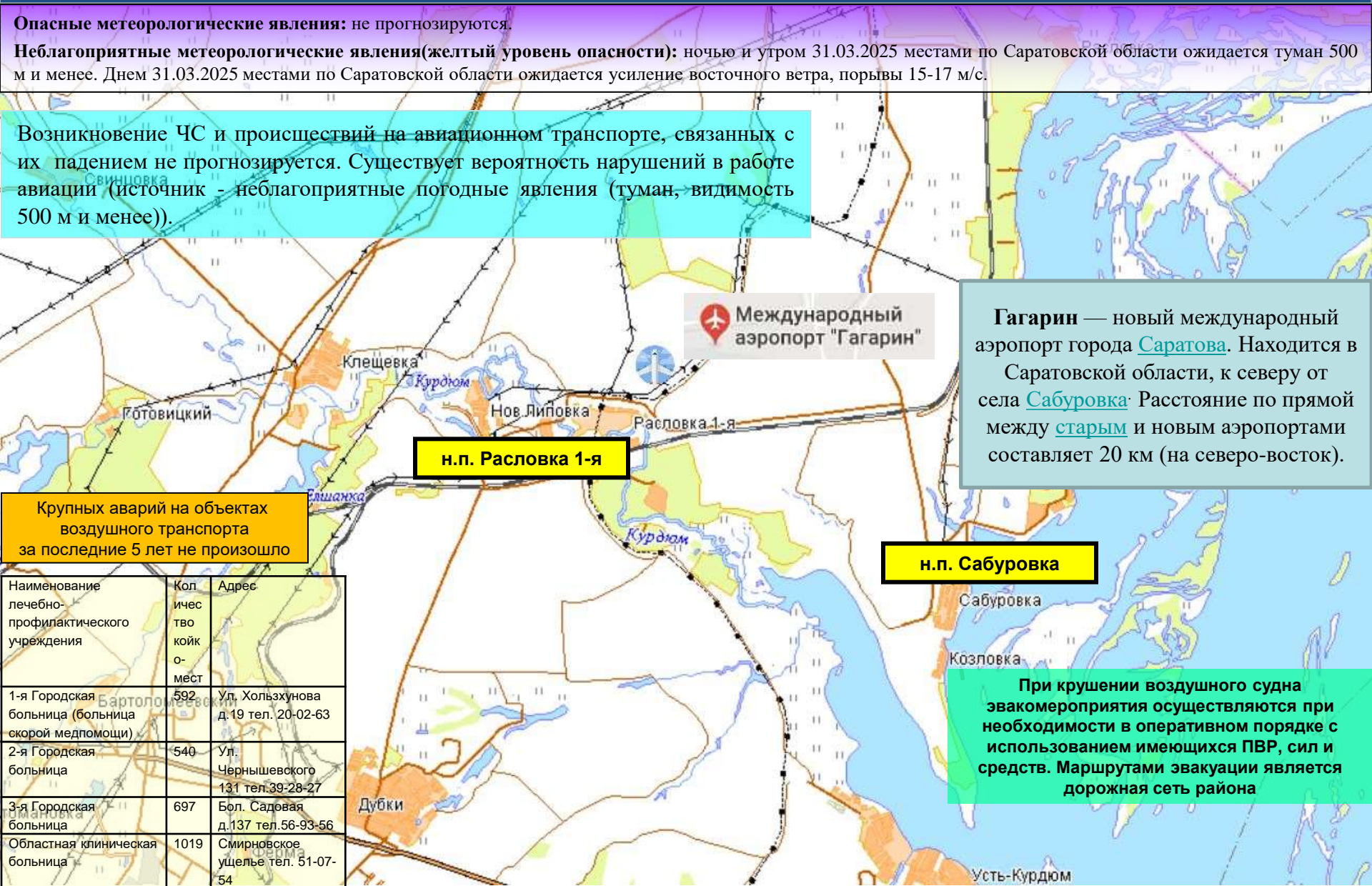
Опасные метеорологические явления: не прогнозируются.

Неблагоприятные метеорологические явления (желтый уровень опасности): ночью и утром 31.03.2025 местами по Саратовской области ожидается туман 500 м и менее. Днем 31.03.2025 местами по Саратовской области ожидается усиление восточного ветра, порывы 15-17 м/с.

РИСКИ ВОЗНИКНОВЕНИЯ АВАРИЙ НА ОБЪЕКТАХ ВОЗДУШНОГО ТРАНСПОРТА Г. САРАТОВ САРАТОВСКОЙ ОБЛАСТИ НА 31 МАРТА 2025 года

Опасные метеорологические явления: не прогнозируются.
Неблагоприятные метеорологические явления(желтый уровень опасности): ночью и утром 31.03.2025 местами по Саратовской области ожидается туман 500 м и менее. Днем 31.03.2025 местами по Саратовской области ожидается усиление восточного ветра, порывы 15-17 м/с.

Возникновение ЧС и происшествий на авиационном транспорте, связанных с их падением не прогнозируется. Существует вероятность нарушений в работе авиации (источник - неблагоприятные погодные явления (туман, видимость 500 м и менее)).



Гагарин — новый международный аэропорт города Саратова. Находится в Саратовской области, к северу от села Сабуровка. Расстояние по прямой между старым и новым аэропортами составляет 20 км (на северо-восток).

н.п. Расловка 1-я

н.п. Сабуровка

Крупных аварий на объектах воздушного транспорта за последние 5 лет не произошло

Наименование лечебно-профилактического учреждения	Кол-во койко-мест	Адрес
1-я Городская больница (больница скорой медпомощи)	592	Ул. Хользунова д.19 тел. 20-02-63
2-я Городская больница	540	Ул. Чернышевского 131 тел.39-28-27
3-я Городская больница	697	Бол. Садовая д.137 тел.56-93-56
Областная клиническая больница	1019	Смирновское ущелье тел. 51-07-54

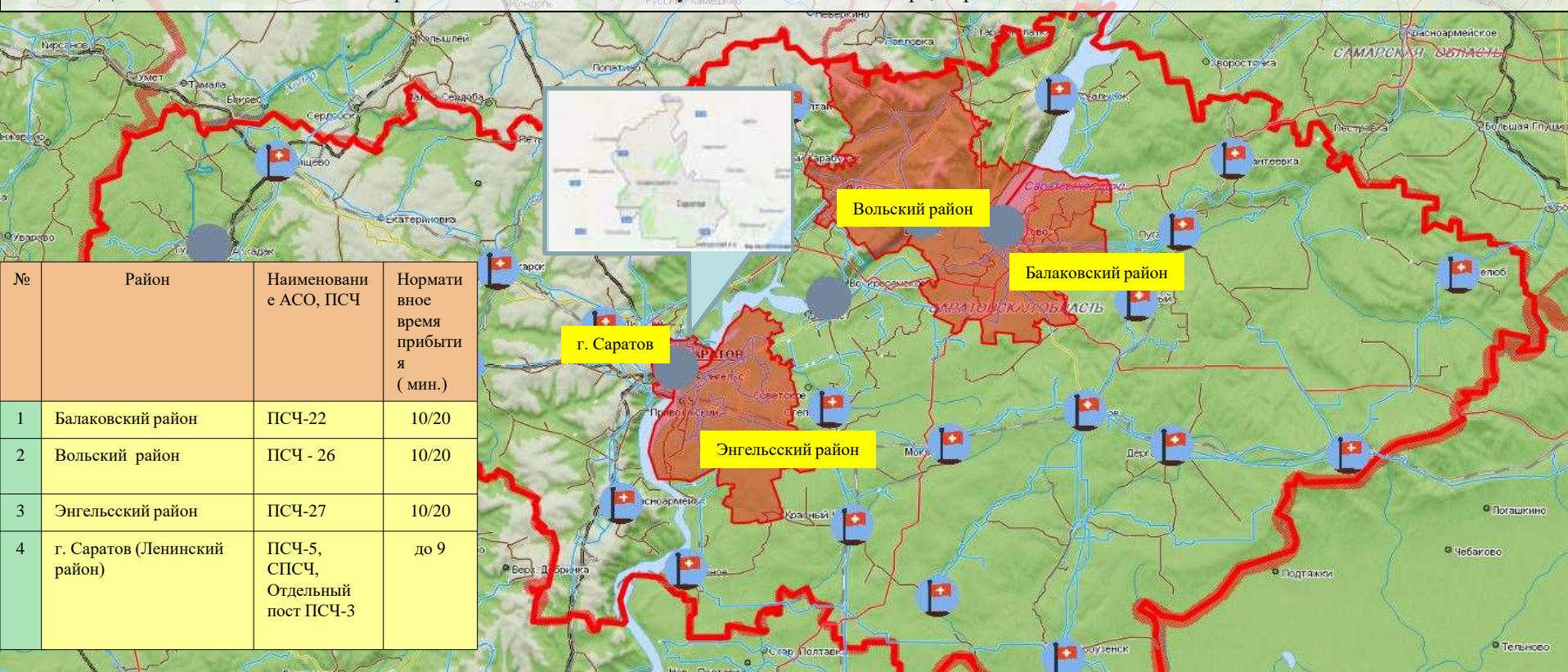
При крушении воздушного судна эвакуационные мероприятия осуществляются при необходимости в оперативном порядке с использованием имеющихся ПВР, сил и средств. Маршрутами эвакуации является дорожная сеть района

РИСКИ ВОЗНИКНОВЕНИЯ ТЕХНОГЕННЫХ ПОЖАРОВ НА ТЕРРИТОРИИ САРАТОВСКОЙ ОБЛАСТИ НА 31 МАРТА 2025 года

6.1.1.1.3

Опасные метеорологические явления: не прогнозируются.

Неблагоприятные метеорологические явления(желтый уровень опасности): ночью и утром 31.03.2025 местами по Саратовской области ожидается туман 500 м и менее. Днем 31.03.2025 местами по Саратовской области ожидается усиление восточного ветра, порывы 15-17 м/с.



Сценарий возможного развития ЧС по пожарам :

Существует вероятность возникновения техногенных пожаров, связанных с несоблюдением правил пожарной безопасности, неосторожным обращением с огнем, низкими температурами воздуха. По статистическим данным наиболее уязвимыми муниципальными районами по области являются: г. Саратов (ПСЧ г. Саратов), Балаковский (ПСЧ - 22), Энгельский (ПСЧ - 27), Вольский (ПСЧ-26) муниципальные районы, а также Ленинский район (ПСЧ-5, СПСЧ, Отдельный пост ПСЧ-3) г. Саратова. Источник происшествий – курение в нетрезвом виде, изношенность бытовых приборов, несоблюдение правил пожарной безопасности, неправильная эксплуатация газового и другого оборудования, самовольное подключение к газовым сетям, бесконтрольное использование неисправных газовых баллонов, нарушение правил устройства и эксплуатации электрооборудования, нарушение правил устройства и эксплуатации печи, нарушение правил эксплуатации бытовых отопительных приборов .

Существует вероятность (0,07-0,1) отравления людей угарным газом и взрывов газозвушной смеси в жилых домах из-за нарушения правил безопасности при использовании газового оборудования на всей территории области.

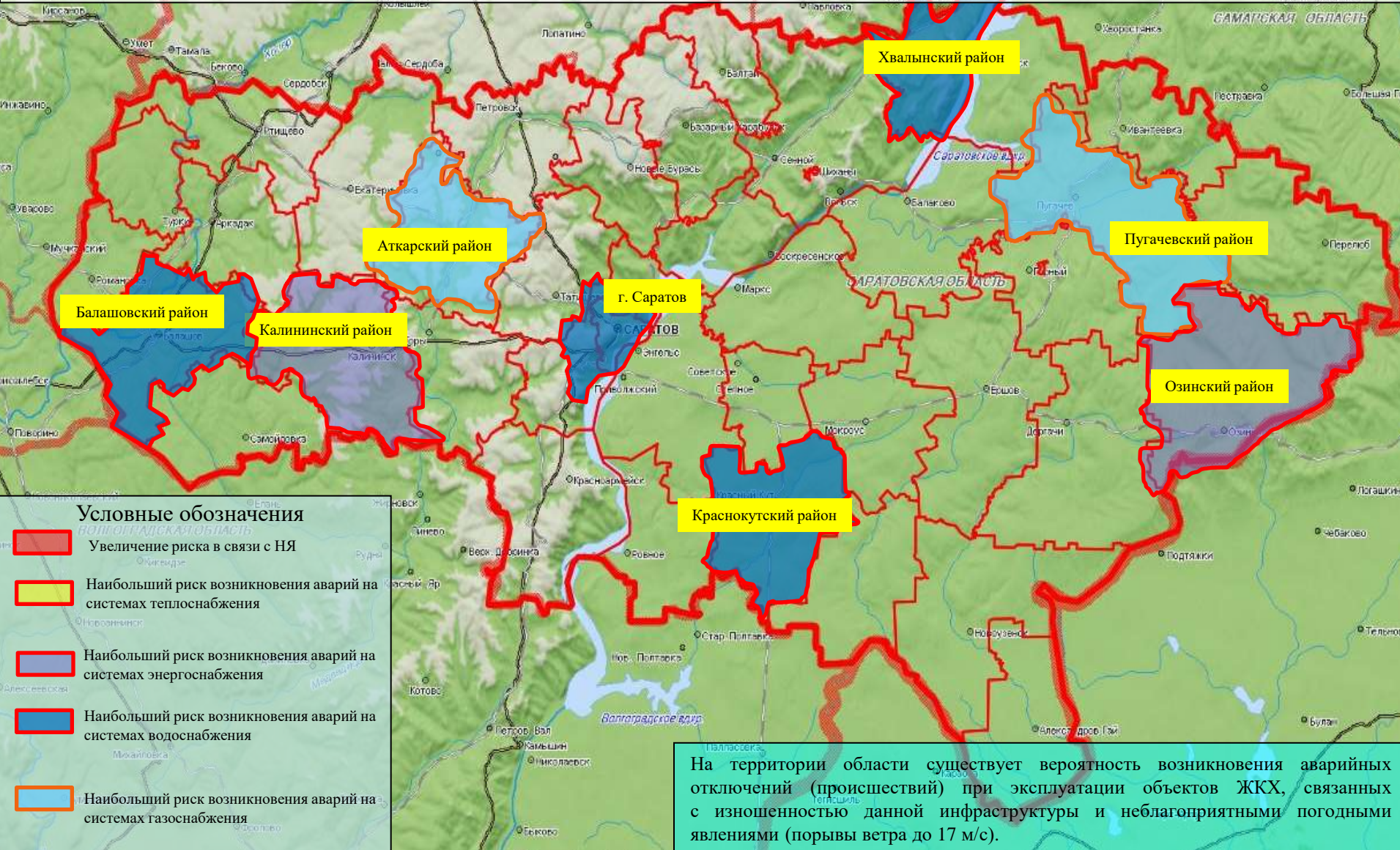
РИСК ВОЗНИКНОВЕНИЯ АВАРИЙ НА СИСТЕМАХ ЖКХ И ЭНЕРГЕТИКИ НА ТЕРРИТОРИИ САРАТОВСКОЙ ОБЛАСТИ

6.1.1.1.4

НА 31 МАРТА 2025 года

Опасные метеорологические явления: не прогнозируются.

Неблагоприятные метеорологические явления(желтый уровень опасности): ночью и утром 31.03.2025 местами по Саратовской области ожидается туман 500 м и менее. Днем 31.03.2025 местами по Саратовской области ожидается усиление восточного ветра, порывы 15-17 м/с.

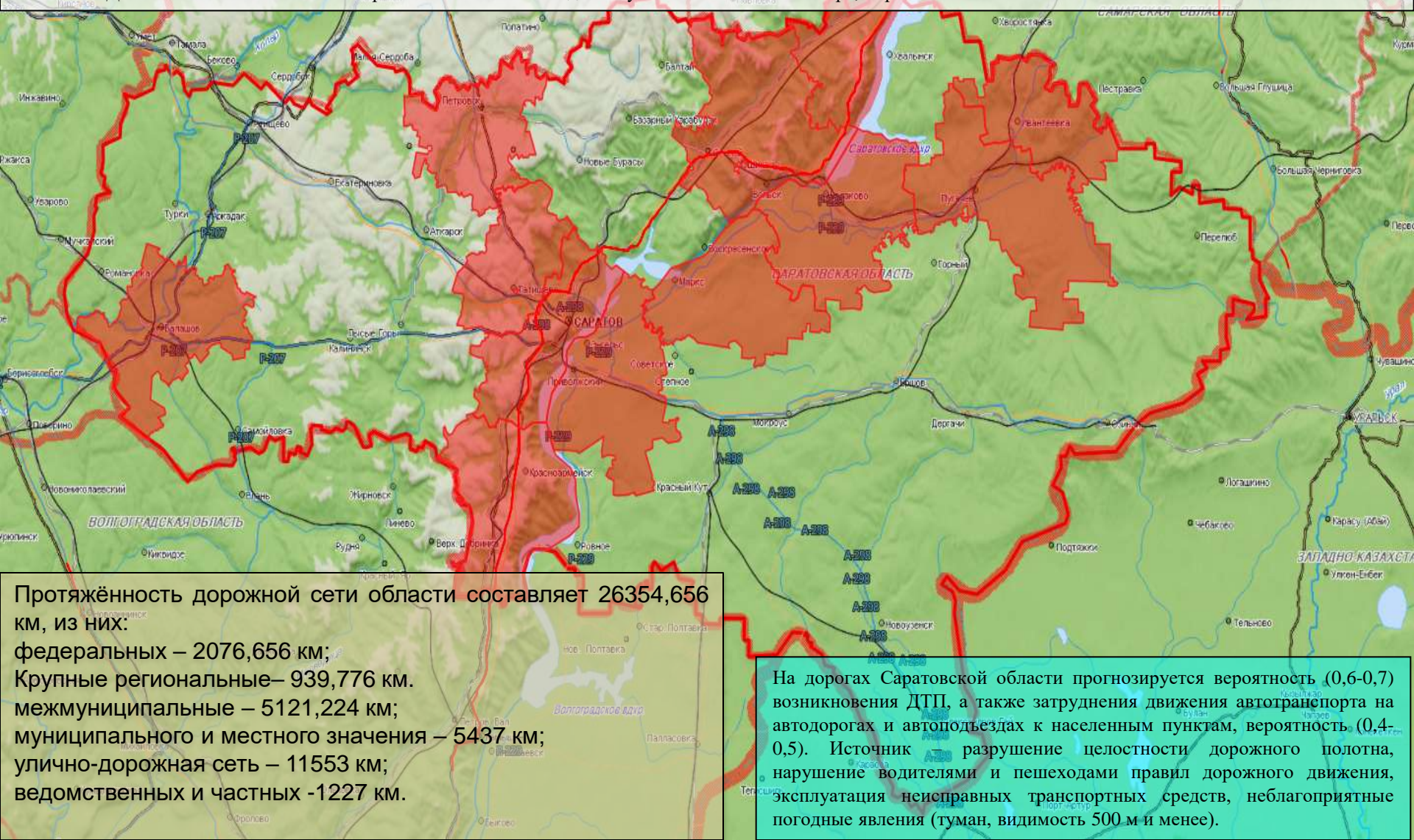


На территории области существует вероятность возникновения аварийных отключений (происшествий) при эксплуатации объектов ЖКХ, связанных с изношенностью данной инфраструктуры и неблагоприятными погодными явлениями (порывы ветра до 17 м/с).

РИСКИ ВОЗНИКНОВЕНИЯ ДТП НА 31 МАРТА 2025 года

Опасные метеорологические явления: не прогнозируются.

Неблагоприятные метеорологические явления(желтый уровень опасности): ночью и утром 31.03.2025 местами по Саратовской области ожидается туман 500 м и менее. Днем 31.03.2025 местами по Саратовской области ожидается усиление восточного ветра, порывы 15-17 м/с.



Протяжённость дорожной сети области составляет 26354,656 км, из них:

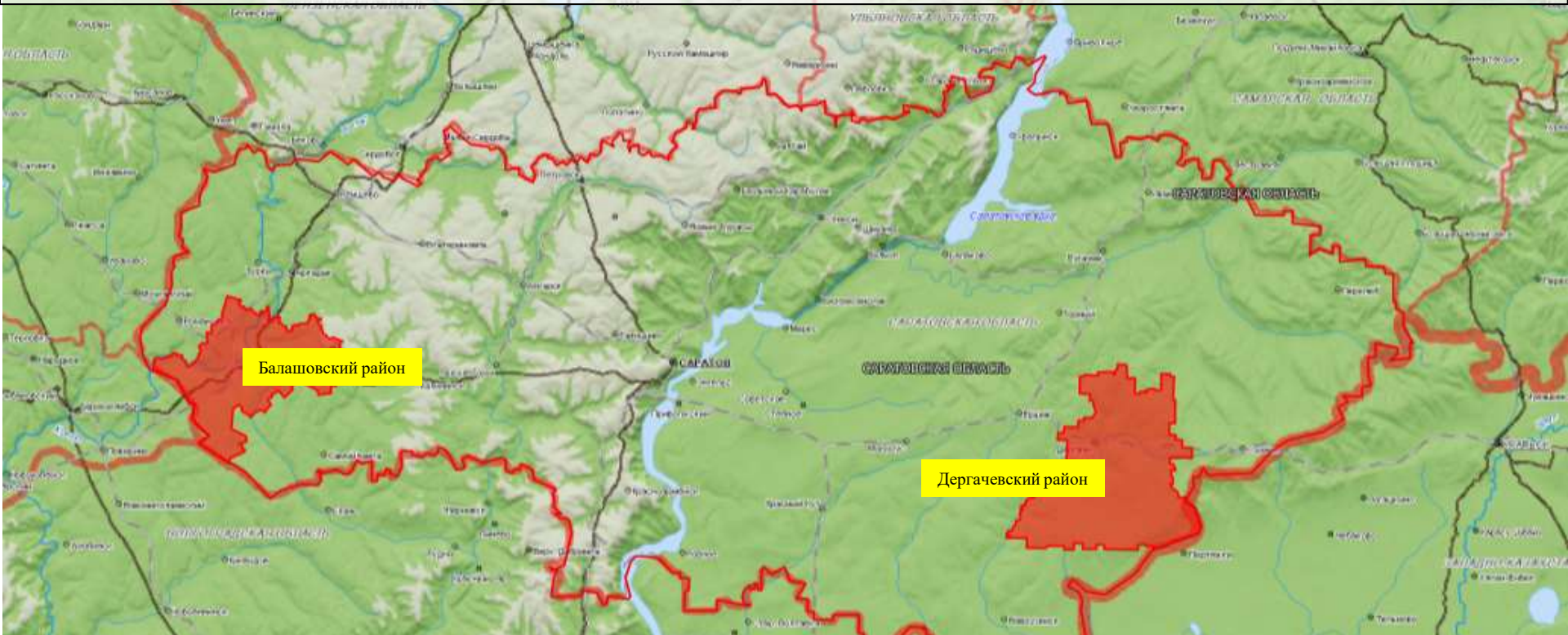
- федеральных – 2076,656 км;
- Крупные региональные– 939,776 км.
- межмуниципальные – 5121,224 км;
- муниципального и местного значения – 5437 км;
- улично-дорожная сеть – 11553 км;
- ведомственных и частных -1227 км.

На дорогах Саратовской области прогнозируется вероятность (0,6-0,7) возникновения ДТП, а также затруднения движения автотранспорта на автодорогах и автоподъездах к населенным пунктам, вероятность (0,4-0,5). Источники: разрушение целостности дорожного полотна, нарушение водителями и пешеходами правил дорожного движения, эксплуатация неисправных транспортных средств, неблагоприятные погодные явления (туман, видимость 500 м и менее).

РИСК ВОЗНИКНОВЕНИЯ ЧС СВЯЗАННЫХ С БИОЛОГИЧЕСКОЙ ОПАСНОСТЬЮ НА ТЕРРИТОРИИ САРАТОВСКОЙ ОБЛАСТИ НА 31 МАРТА 2025 года

Опасные метеорологические явления: не прогнозируются.

Неблагоприятные метеорологические явления(желтый уровень опасности): ночью и утром 31.03.2025 местами по Саратовской области ожидается туман 500 м и менее. Днем 31.03.2025 местами по Саратовской области ожидается усиление восточного ветра, порывы 15-17 м/с.



Балашовский район

Дергачевский район

Сценарий возможного развития биолого-социальных ЧС:

Существует вероятность возникновения единичных очагов особо опасных острых инфекционных болезней сельскохозяйственных животных (Источник ЧС - инфицированные корма, вода, хищные птицы, плотоядные животные).

Местами по области сохраняется вероятность заболевания животных бешенством.

Существует вероятность возникновения очагов африканской чумы свиней.

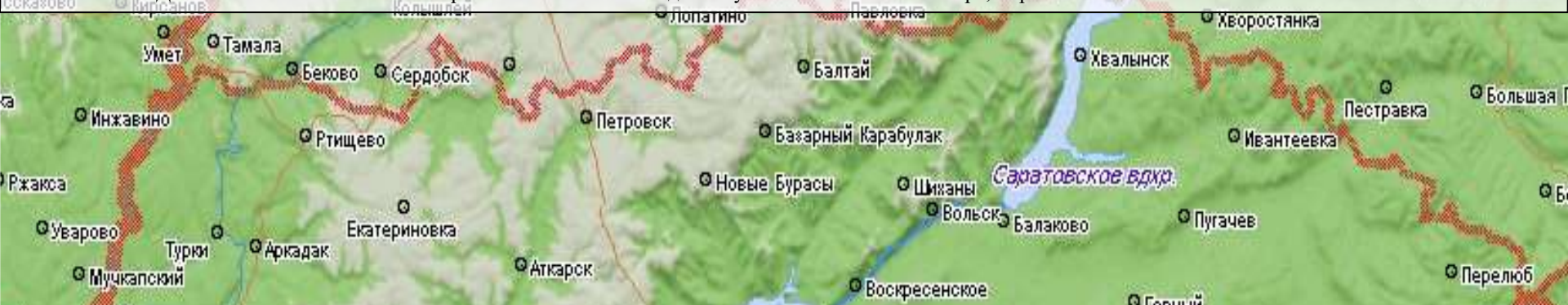
Условные обозначения

- Введен карантин по бешенству животных
- Введен карантин по африканской чуме свиней

ИНФОРМАЦИОННЫЕ МАТЕРИАЛЫ ПО КЛАССАМ ПОЖАРНОЙ ОПАСНОСТИ НА ТЕРРИТОРИИ САРАТОВСКОЙ ОБЛАСТИ (РИСК ПРИРОДНЫХ ПОЖАРОВ НА 31.03.2025)

Опасные метеорологические явления: не прогнозируются.

Неблагоприятные метеорологические явления (желтый уровень опасности): ночью и утром 31.03.2025 местами по Саратовской области ожидается туман 500 м и менее. Днем 31.03.2025 местами по Саратовской области ожидается усиление восточного ветра, порывы 15-17 м/с.



На территории Саратовской области действует 1 класс горимости

