



**ЕЖЕДНЕВНЫЙ ПРОГНОЗ ВОЗМОЖНЫХ  
ЧРЕЗВЫЧАЙНЫХ СИТУАЦИЙ НА ТЕРРИТОРИИ  
САРАТОВСКОЙ ОБЛАСТИ  
(на 27.04.2026)**



# ВОЗДЕЙСТВИЕ ЦИКЛОНОВ И АТМОСФЕРНЫХ ФРОНТОВ НА ТЕРРИТОРИЮ САРАТОВСКОЙ ОБЛАСТИ НА ДЕНЬ 27 АПРЕЛЯ 2026 ГОДА

6.1.1.1.2

Мониторинг температурных показателей



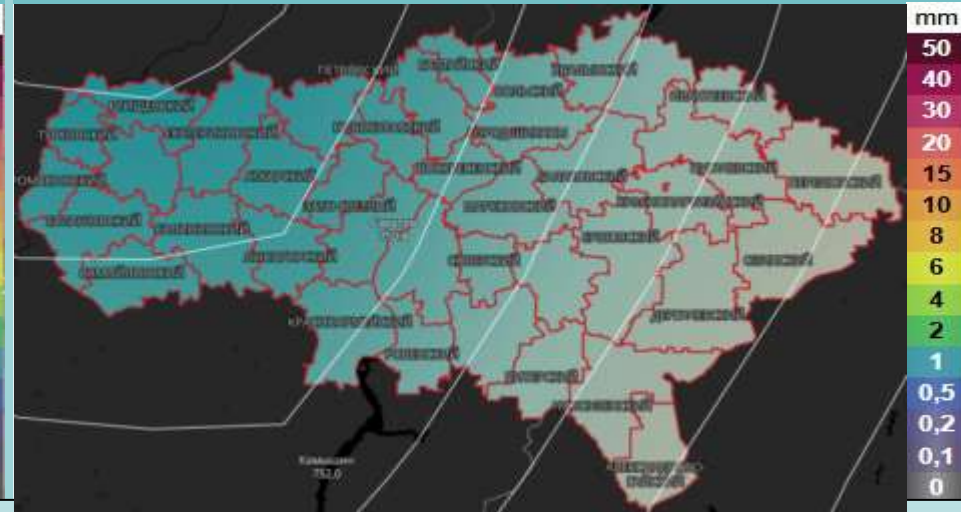
Мониторинг ветровой нагрузки



Мониторинг выпадения осадков



Мониторинг атмосферного давления



**27.04.2026: ночь:** облачно с прояснениями. Небольшой дождь, местами умеренный. Ветер южный 8-13 м/с, порывы 17-22 м/с. Температура 0...+5°, на возвышенных местах и в Левобережье до +10°. **День:** облачно с прояснениями. Утром и днём в большинстве районов осадки (преимущественно в виде дождя). Ветер южный с переходом на западный 8-13 м/с, порывы 17-22 м/с, в отдельных районах Левобережья порывы до 26 м/с. Температура +4...+9°, местами в Левобережье до +14°.

# РИСКИ ВОЗНИКНОВЕНИЯ АВАРИЙ НА ОБЪЕКТАХ ВОЗДУШНОГО ТРАНСПОРТА Г. САРАТОВ САРАТОВСКОЙ ОБЛАСТИ НА 27 АПРЕЛЯ 2026 ГОДА

**Опасные метеорологические явления (оранжевый уровень опасности):** днём 27.04.2026 в отдельных районах Левобережья Саратовской области ожидается очень сильный ветер, порывы 25-26 м/с.

**Неблагоприятные метеорологические явления (жёлтый уровень опасности):** ночью и днём 27.04.2026 на территории Саратовской области и в г. Саратове ожидается усиление южного ветра, порывы 17-22 м/с.

Возникновение ЧС и происшествий на авиационном транспорте, связанных с их падением, не прогнозируется. Возможны нарушения в работе авиационного транспорта по причине неблагоприятных погодных явлений (порывы ветра до 26 м/с).

Международный аэропорт "Гагарин"

**Гагарин** — новый международный аэропорт города Саратова. Находится в Саратовской области, к северу от села Сабуровка. Расстояние по прямой между старым и новым аэропортами составляет 20 км (на северо-восток).

н.п. Расловка 1-я

Крупных аварий на объектах воздушного транспорта за последние 5 лет не произошло

н.п. Сабуровка

При крушении воздушного судна эвакуационные мероприятия осуществляются при необходимости в оперативном порядке с использованием имеющихся ПВР, сил и средств. Маршрутами эвакуации является дорожная сеть района

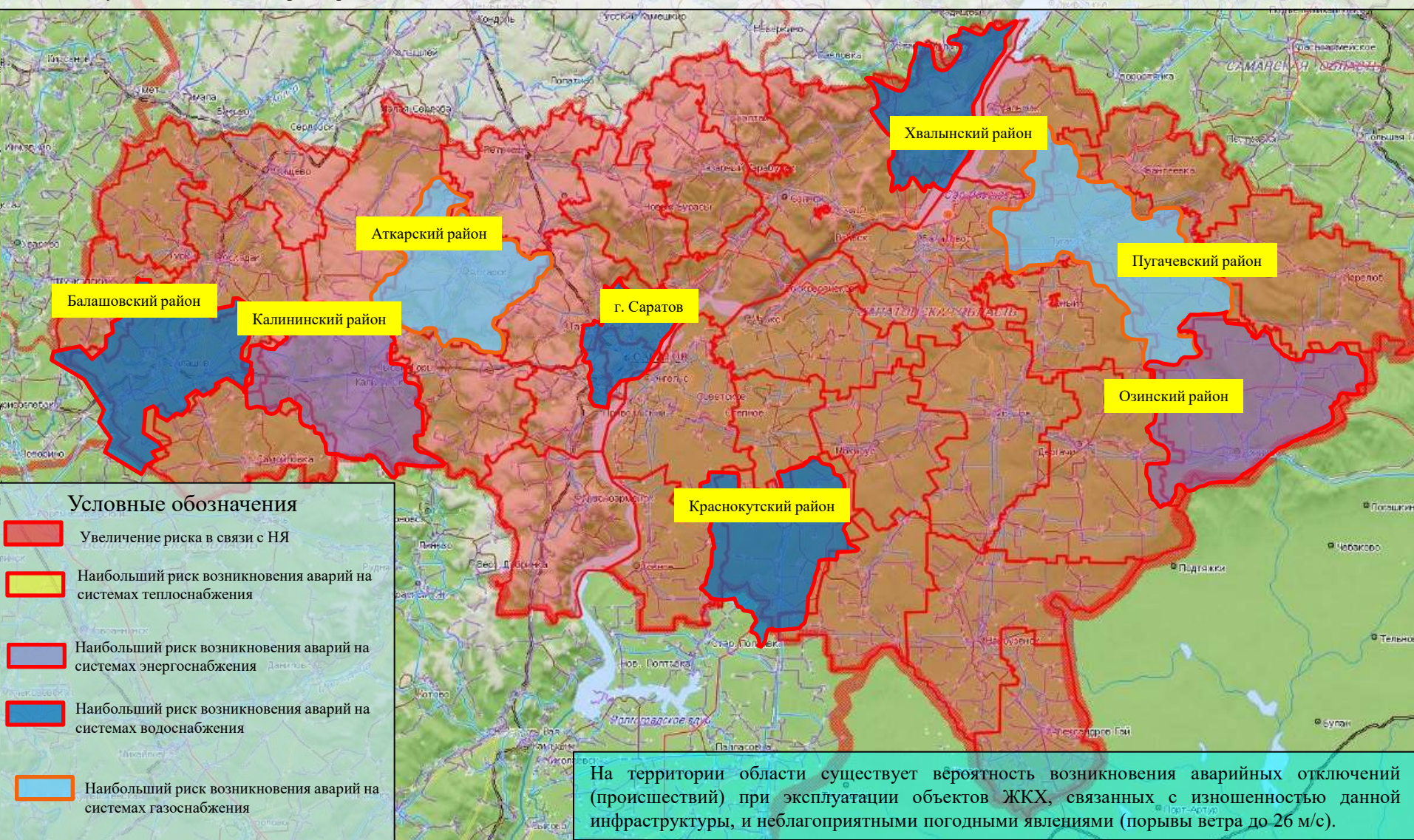
Наименование лечебно-профилактического учреждения	Кол-во койко-мест	Адрес
1-я Городская больница (больница скорой медпомощи)	592	Ул. Хользунова д.19 тел.20-02-63
2-я Городская больница	540	Ул. Чернышевского 131 тел.39-28-27
3-я Городская больница	697	Бол. Садовая д.137 тел.56-93-56
Областная клиническая больница	1019	Смирновское ущелье тел. 51-07-54

# РИСК ВОЗНИКНОВЕНИЯ АВАРИЙ НА СИСТЕМАХ ЖКХ И ЭНЕРГЕТИКИ НА ТЕРРИТОРИИ САРАТОВСКОЙ ОБЛАСТИ НА 27 АПРЕЛЯ 2026 ГОДА

6.1.1.1.4

**Опасные метеорологические явления (оранжевый уровень опасности):** днём 27.04.2026 в отдельных районах Левобережья Саратовской области ожидается очень сильный ветер, порывы 25-26 м/с.

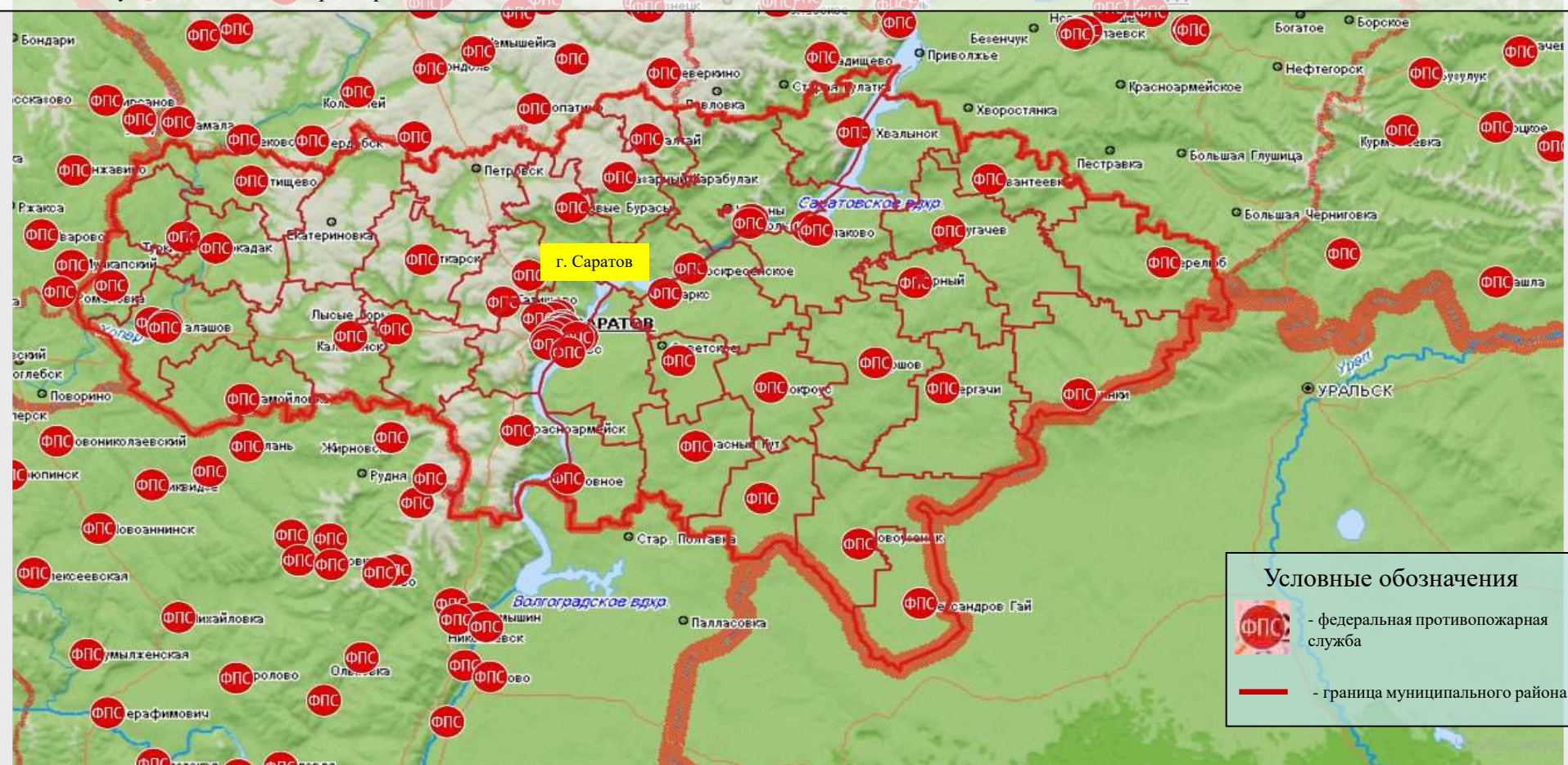
**Неблагоприятные метеорологические явления (жёлтый уровень опасности):** ночью и днём 27.04.2026 на территории Саратовской области и в г. Саратове ожидается усиление южного ветра, порывы 17-22 м/с.



# РИСКИ ВОЗНИКНОВЕНИЯ ТЕХНОГЕННЫХ ПОЖАРОВ НА ТЕРРИТОРИИ САРАТОВСКОЙ ОБЛАСТИ НА 27 АПРЕЛЯ 2026 ГОДА

**Опасные метеорологические явления (оранжевый уровень опасности):** днём 27.04.2026 в отдельных районах Левобережья Саратовской области ожидается очень сильный ветер, порывы 25-26 м/с.

**Неблагоприятные метеорологические явления (жёлтый уровень опасности):** ночью и днём 27.04.2026 на территории Саратовской области и в г. Саратове ожидается усиление южного ветра, порывы 17-22 м/с.



## Сценарий возможного развития ЧС по пожарам :

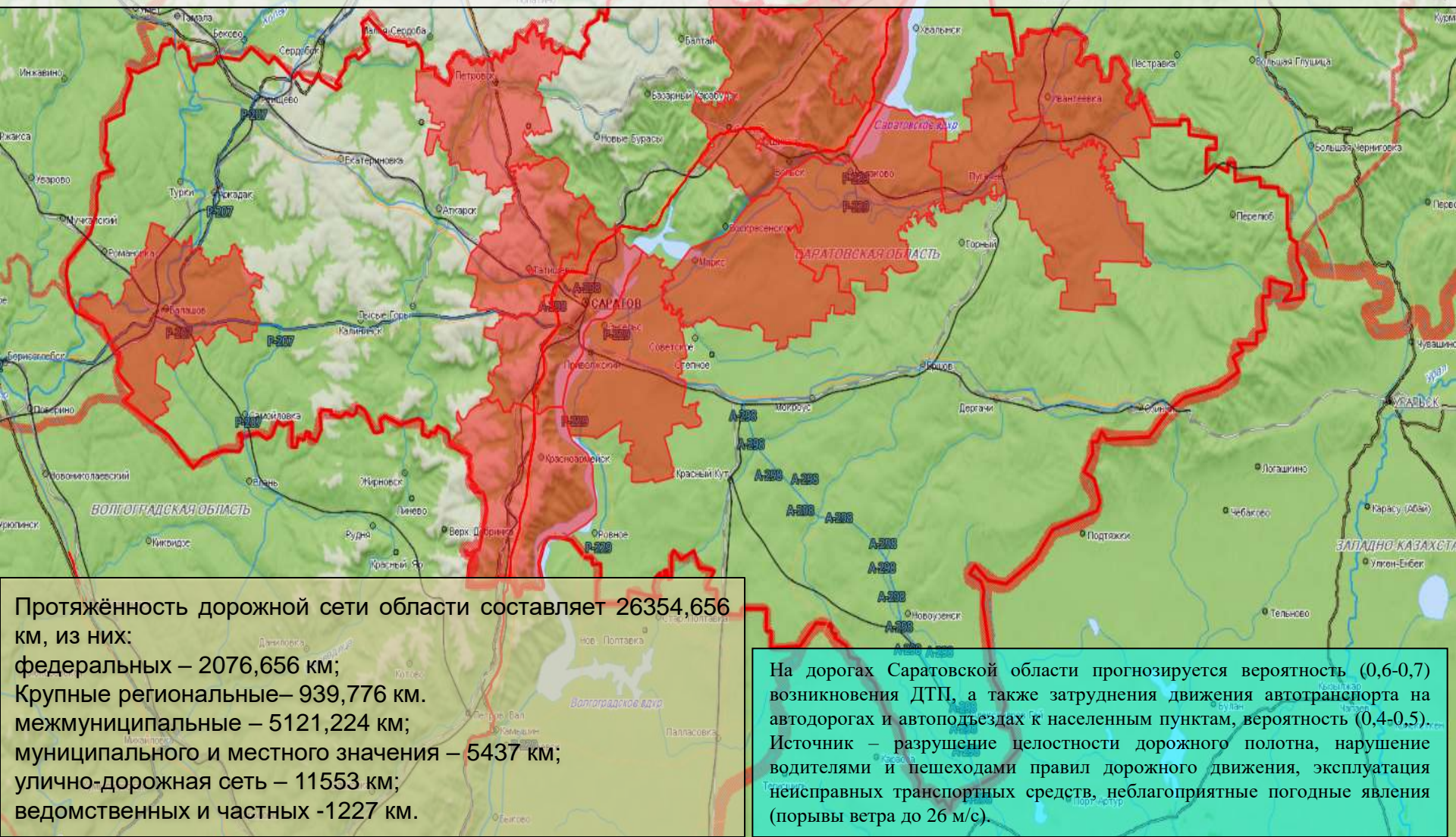
Существует вероятность возникновения техногенных пожаров, связанных с несоблюдением правил пожарной безопасности, неосторожным обращением с огнем и увеличением нагрузки на электросеть. Особое внимание обращено на всю территорию Саратовской области.

Существует вероятность отравления людей угарным газом и взрывов бытового газа в жилых домах из-за нарушения правил безопасности при использовании газового оборудования. Особое внимание обращено на всю территорию Саратовской области.

# РИСКИ ВОЗНИКНОВЕНИЯ ДТП НА 27 АПРЕЛЯ 2026 ГОДА

**Опасные метеорологические явления (оранжевый уровень опасности):** днём 27.04.2026 в отдельных районах Левобережья Саратовской области ожидается очень сильный ветер, порывы 25-26 м/с.

**Неблагоприятные метеорологические явления (жёлтый уровень опасности):** ночью и днём 27.04.2026 на территории Саратовской области и в г. Саратове ожидается усиление южного ветра, порывы 17-22 м/с.



Протяжённость дорожной сети области составляет 26354,656 км, из них:

- федеральных – 2076,656 км;
- Крупные региональные – 939,776 км;
- межмуниципальные – 5121,224 км;
- муниципального и местного значения – 5437 км;
- улично-дорожная сеть – 11553 км;
- ведомственных и частных -1227 км.

На дорогах Саратовской области прогнозируется вероятность (0,6-0,7) возникновения ДТП, а также затруднения движения автотранспорта на автодорогах и автоподъездах к населенным пунктам, вероятность (0,4-0,5). Источник – разрушение целостности дорожного полотна, нарушение водителями и пешеходами правил дорожного движения, эксплуатация неисправных транспортных средств, неблагоприятные погодные явления (порывы ветра до 26 м/с).

# РИСК ВОЗНИКНОВЕНИЯ ЧС СВЯЗАННЫХ С БИОЛОГИЧЕСКОЙ ОПАСНОСТЬЮ НА ТЕРРИТОРИИ САРАТОВСКОЙ ОБЛАСТИ НА 27 АПРЕЛЯ 2026 ГОДА

**Опасные метеорологические явления (оранжевый уровень опасности):** днём 27.04.2026 в отдельных районах Левобережья Саратовской области ожидается очень сильный ветер, порывы 25-26 м/с.

**Неблагоприятные метеорологические явления (жёлтый уровень опасности):** ночью и днём 27.04.2026 на территории Саратовской области и в г. Саратове ожидается усиление южного ветра, порывы 17-22 м/с.

