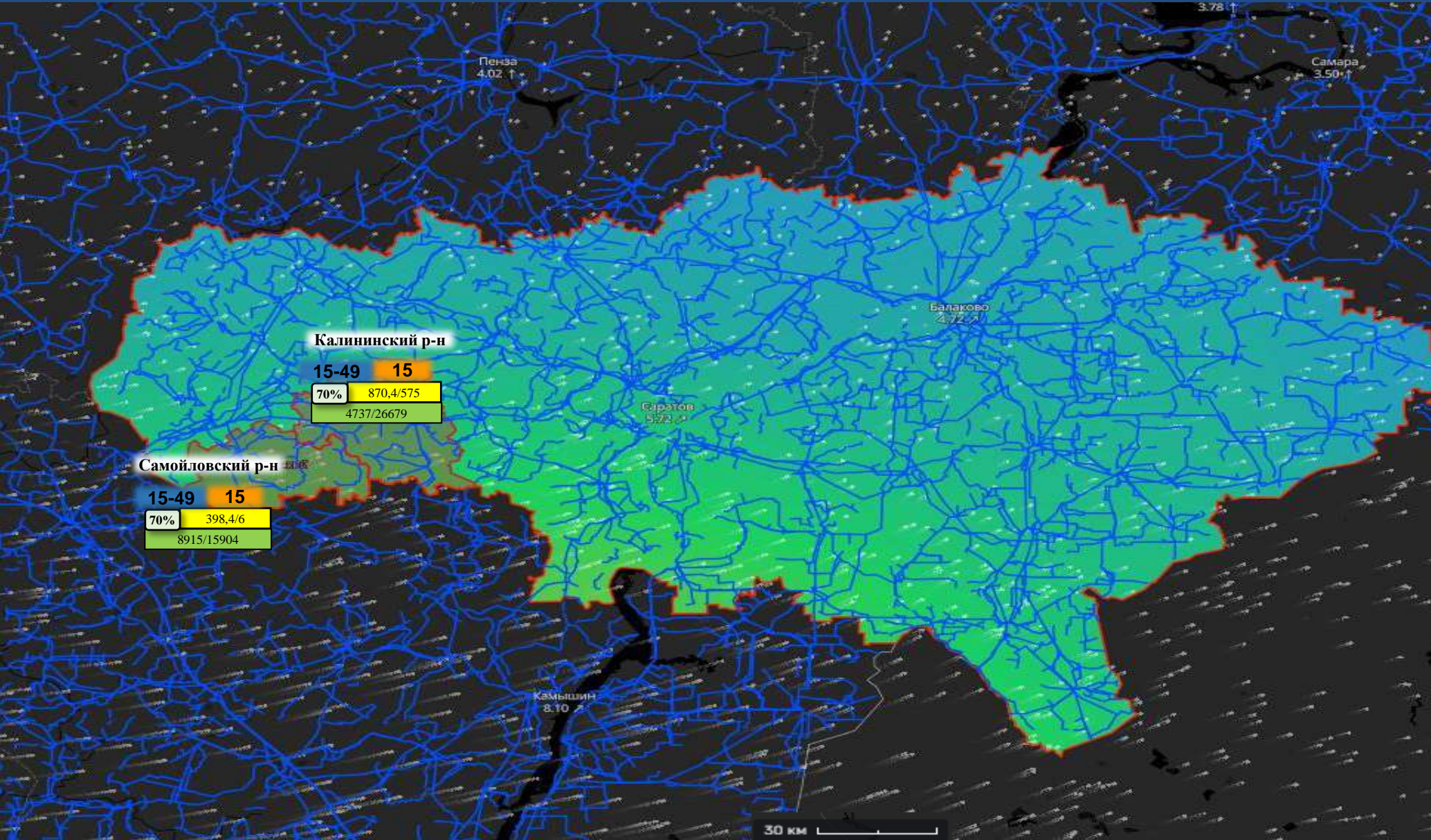


ИНФОРМАЦИОННЫЕ МАТЕРИАЛЫ ПО ПОРЫВАМ ВЕТРА НА ТЕРРИТОРИИ САРАТОВСКОЙ ОБЛАСТИ (РИСК НАРУШЕНИЯ ЭЛЕКТРОСНАБЖЕНИЯ НА 26.06.2025)



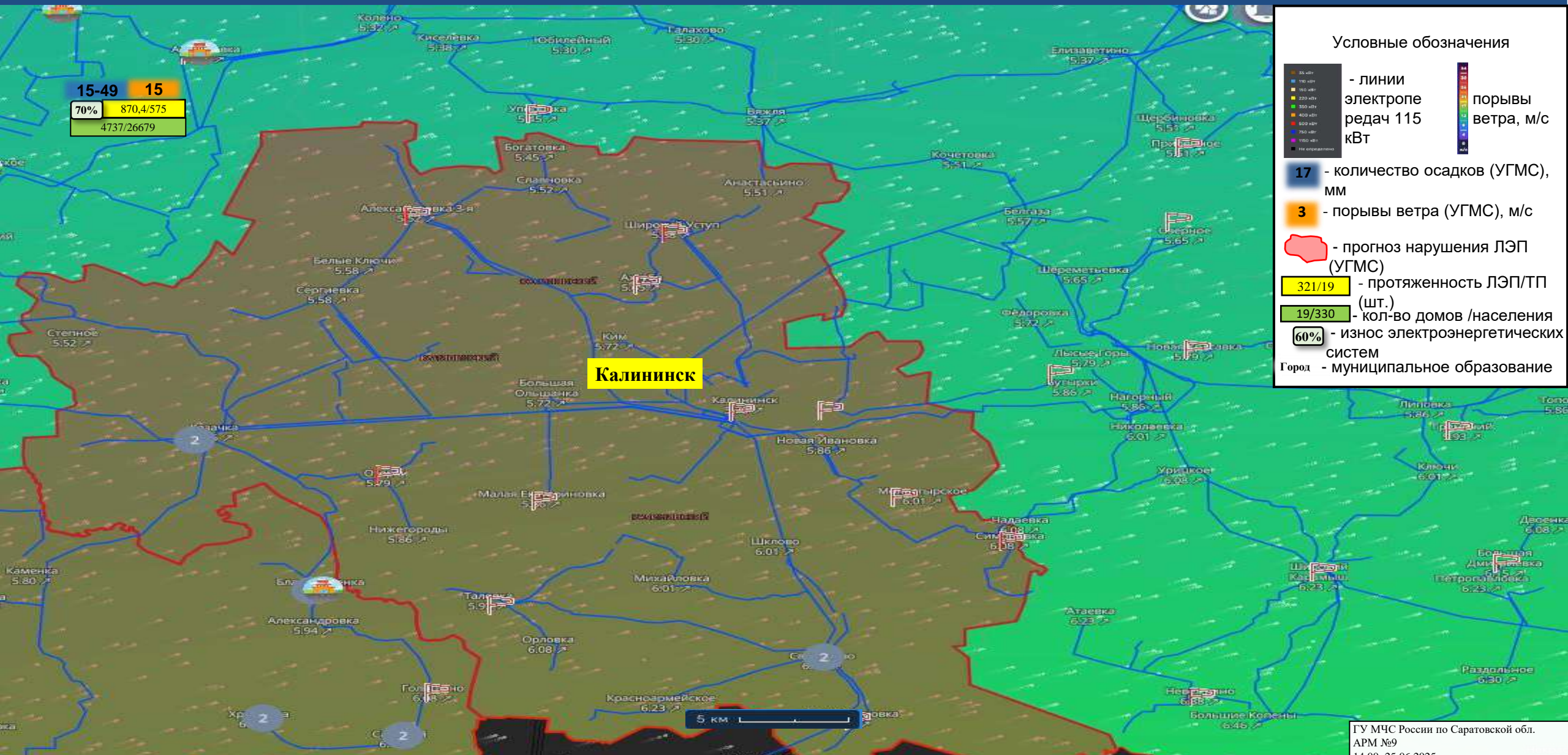
Калининский р-н
 15-49 15
 70% 870,4/575
 4737/26679

Самойловский р-н
 15-49 15
 70% 398,4/6
 8915/15904

Условные обозначения

- линии электропередач 115 кВТ
- порывы ветра, м/с
- 17 - количество осадков (УГМС), мм
- 3 - порывы ветра (УГМС), м/с
- прогноз нарушения ЛЭП (УГМС)
- 321/19 - протяженность ЛЭП/ТП (шт.)
- 19/330 - кол-во домов /населения
- 60% - износ электроэнергетических систем
- Город - муниципальное образование

ИНФОРМАЦИОННЫЕ МАТЕРИАЛЫ ПО ПОРЫВАМ ВЕТРА НА ТЕРРИТОРИИ КАЛИНИНСКОГО РАЙОНА САРАТОВСКОЙ ОБЛАСТИ (РИСК НАРУШЕНИЯ ЭЛЕКТРОСНАБЖЕНИЯ НА 26.06.2025)



15-49 15
70% 870,4/575
4737/26679

Калининск

Условные обозначения

- линии электропередач 115 кВТ
- порывы ветра, м/с
- количество осадков (УГМС), мм
- порывы ветра (УГМС), м/с
- прогноз нарушения ЛЭП (УГМС)
- протяженность ЛЭП/ТП (шт.)
- кол-во домов /населения
- износ электроэнергетических систем
- Город - муниципальное образование

Прогноз на 26.06.2025 12:00 (UTC)
Прогнозируемые данные по часам

+0ч	+6ч	+12ч	+18ч	+24ч	+30ч	+36ч	+42ч	+48ч	+54ч	+60ч	+66ч	+72ч	+78ч	+84ч	+90ч	+96ч
-----	-----	------	------	------	------	------	------	------	------	------	------	------	------	------	------	------

ИНФОРМАЦИОННЫЕ МАТЕРИАЛЫ ПО ПОРЫВАМ ВЕТРА НА ТЕРРИТОРИИ САМОЙЛОВСКОГО РАЙОНА САРАТОВСКОЙ ОБЛАСТИ (РИСК НАРУШЕНИЯ ЭЛЕКТРОСНАБЖЕНИЯ НА 26.06.2025)



ИНФОРМАЦИОННЫЕ МАТЕРИАЛЫ ПО ОСАДКАМ НА ТЕРРИТОРИИ САРАТОВСКОЙ ОБЛАСТИ (РИСК НАРУШЕНИЯ ЭЛЕКТРОСНАБЖЕНИЯ НА 26.06.2025)



Ртищевский р-н
15-49 15
 70% 1582,5/360
 16593/49559

Екатериновский р-н
15-49 15
 70% 1548/4
 6351/16609

Аркадакский р-н
15-49 15
 70% 1089,2/7
 7461/18618

Калининский р-н
15-49 15
 70% 870,4/575
 4737/26679

Самойловский р-н
15-49 15
 70% 398,4/6
 8915/15904

Условные обозначения

Кол-во осадков, мм

- 35 кВт
- 110 кВт
- 150 кВт
- 220 кВт
- 350 кВт
- 400 кВт
- 500 кВт
- 750 кВт
- 1150 кВт
- Не определено

- линии электропередач 115 кВт

17 - количество осадков (УГМС), мм

3 - порывы ветра (УГМС), м/с

- прогноз нарушения ЛЭП (УГМС)

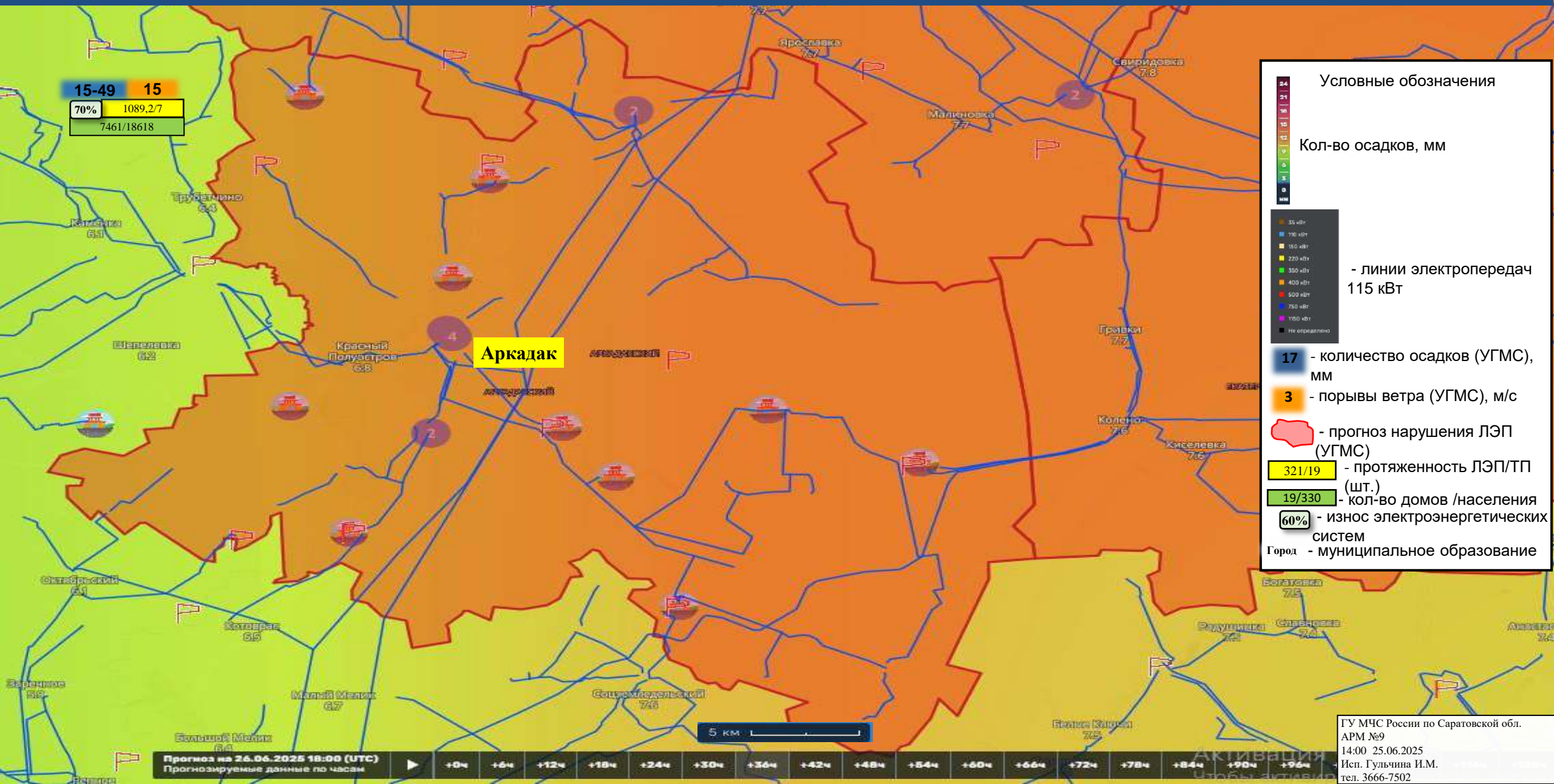
321/19 - протяженность ЛЭП/ТП (шт.)

19/330 - кол-во домов /населения

60% - износ электроэнергетических систем

Город - муниципальное образование

ИНФОРМАЦИОННЫЕ МАТЕРИАЛЫ ПО ОСАДКАМ НА ТЕРРИТОРИИ АРКАДАКСКОГО РАЙОНА САРАТОВСКОЙ ОБЛАСТИ (РИСК НАРУШЕНИЯ ЭЛЕКТРОСНАБЖЕНИЯ НА 26.06.2025)



15-49 15
70% 1089,2/7
7461/18618

Условные обозначения

Кол-во осадков, мм

35 кВт
110 кВт
150 кВт
220 кВт
350 кВт
400 кВт
500 кВт
750 кВт
1150 кВт
Не определено

- линии электропередач 115 кВТ

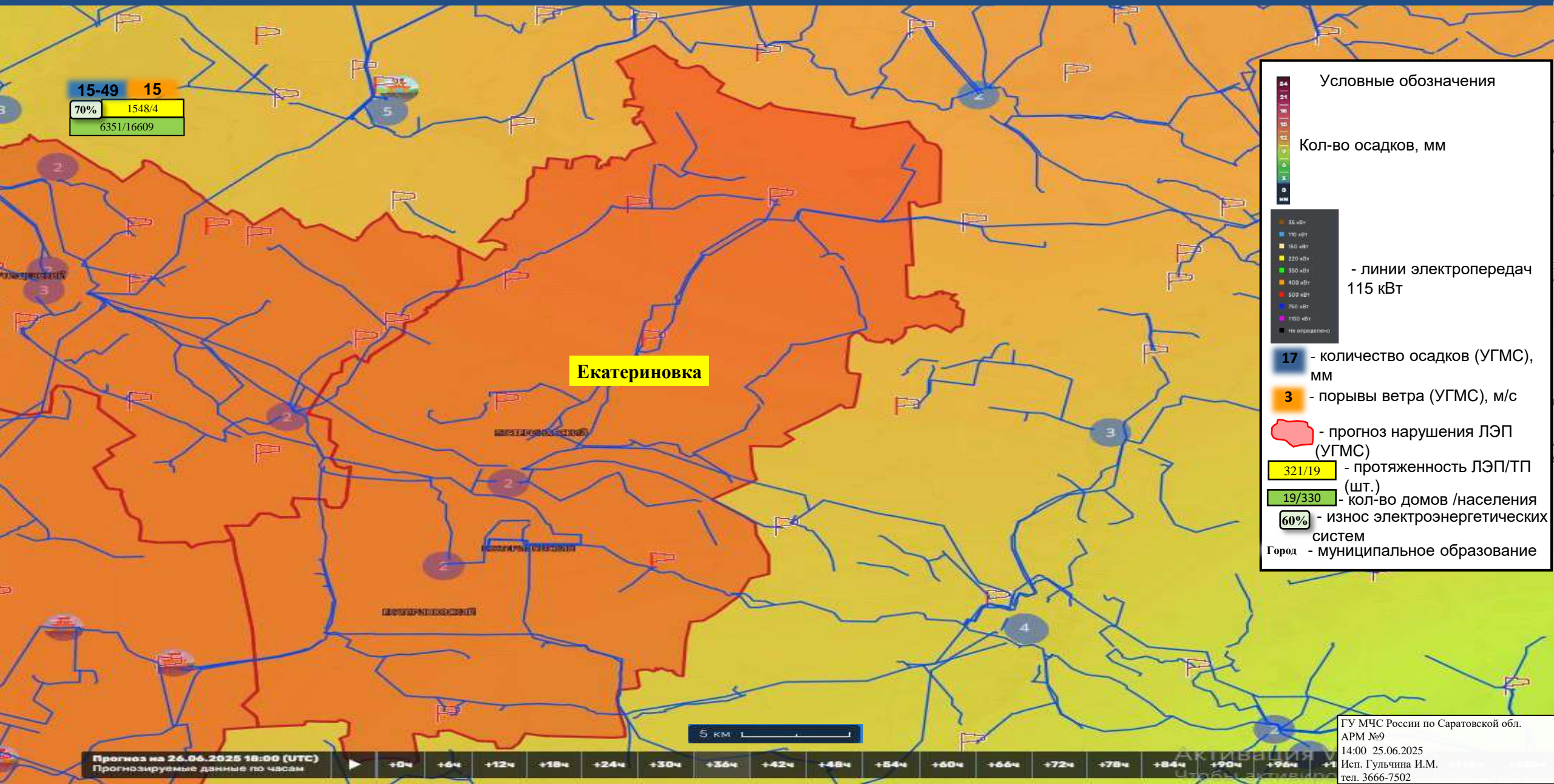
17 - количество осадков (УГМС), мм
3 - порывы ветра (УГМС), м/с
- прогноз нарушения ЛЭП (УГМС)
321/19 - протяженность ЛЭП/ТП (шт.)
19/330 - кол-во домов /населения
60% - износ электроэнергетических систем
Город - муниципальное образование

Прогноз на 26.06.2025 18:00 (UTC)
Прогнозируемые данные по часам

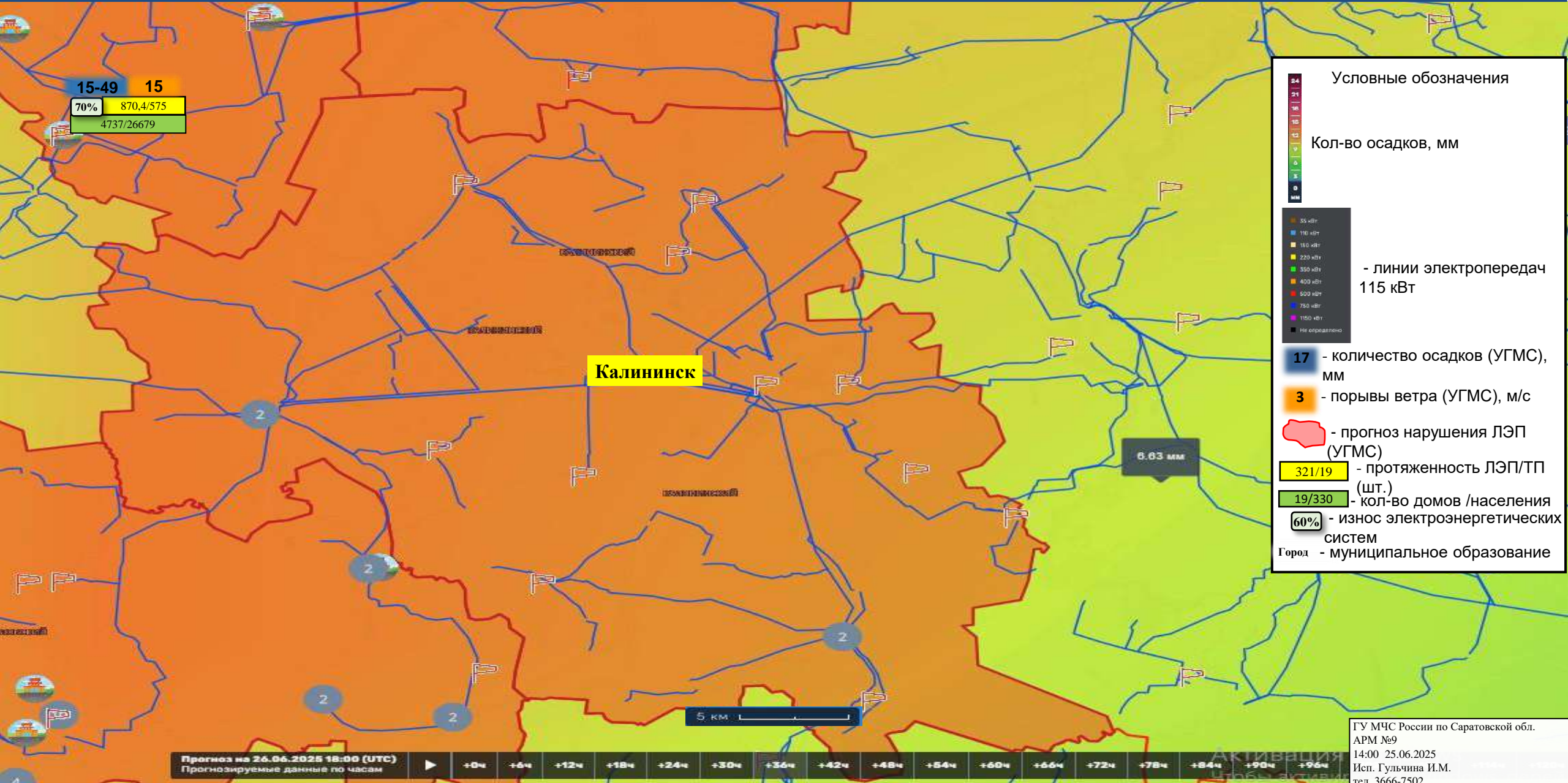
+0ч +6ч +12ч +18ч +24ч +30ч +36ч +42ч +48ч +54ч +60ч +66ч +72ч +78ч +84ч +90ч +96ч

ГУ МЧС России по Саратовской обл.
АРМ №9
14:00 25.06.2025
Исп. Гульчина И.М.
тел. 3666-7502

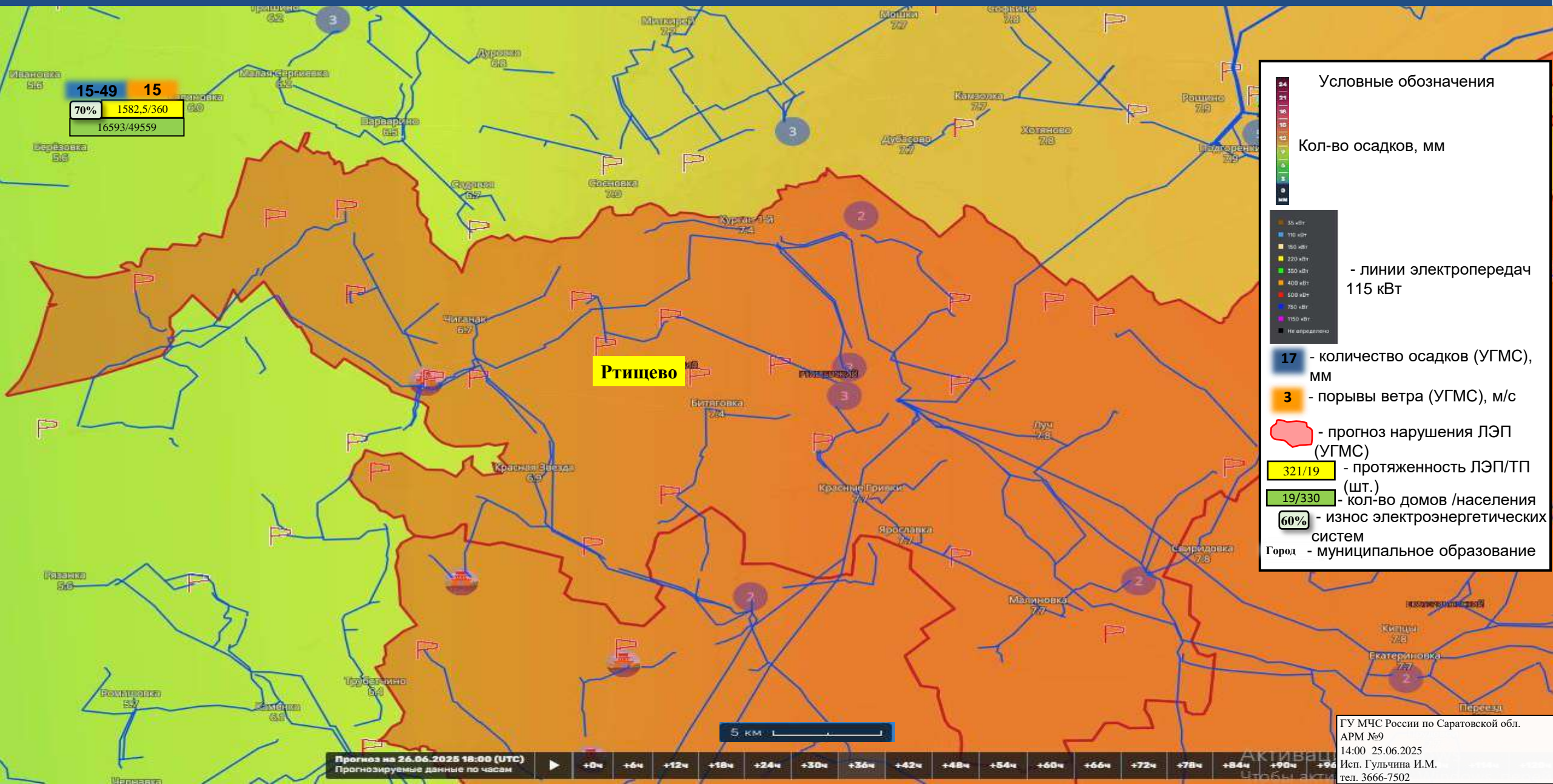
ИНФОРМАЦИОННЫЕ МАТЕРИАЛЫ ПО ОСАДКАМ НА ТЕРРИТОРИИ ЕКАТЕРИНОВСКОГО РАЙОНА САРАТОВСКОЙ ОБЛАСТИ (РИСК НАРУШЕНИЯ ЭЛЕКТРОСНАБЖЕНИЯ НА 26.06.2025)



ИНФОРМАЦИОННЫЕ МАТЕРИАЛЫ ПО ОСАДКАМ НА ТЕРРИТОРИИ КАЛИНИНСКОГО РАЙОНА САРАТОВСКОЙ ОБЛАСТИ (РИСК НАРУШЕНИЯ ЭЛЕКТРОСНАБЖЕНИЯ НА 26.06.2025)



ИНФОРМАЦИОННЫЕ МАТЕРИАЛЫ ПО ОСАДКАМ НА ТЕРРИТОРИИ РТИЦЕВСКОГО РАЙОНА САРАТОВСКОЙ ОБЛАСТИ (РИСК НАРУШЕНИЯ ЭЛЕКТРОСНАБЖЕНИЯ НА 26.06.2025)



ИНФОРМАЦИОННЫЕ МАТЕРИАЛЫ ПО ОСАДКАМ НА ТЕРРИТОРИИ САМОЙЛОВСКОГО РАЙОНА САРАТОВСКОЙ ОБЛАСТИ (РИСК НАРУШЕНИЯ ЭЛЕКТРОСНАБЖЕНИЯ НА 26.06.2025)

