


















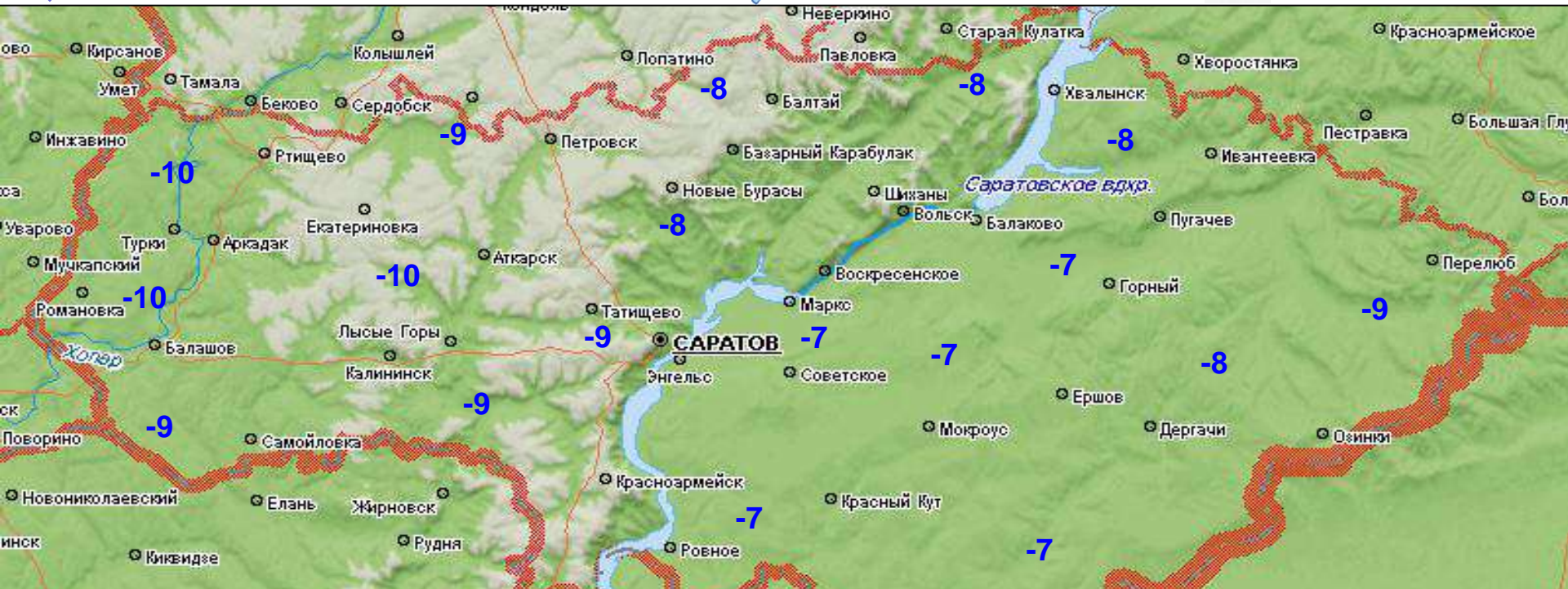




**ЕЖЕДНЕВНЫЙ ПРОГНОЗ ВОЗМОЖНЫХ
ЧРЕЗВЫЧАЙНЫХ СИТУАЦИЙ НА ТЕРРИТОРИИ
САРАТОВСКОЙ ОБЛАСТИ
(на 19.02.2025)**

ЕЖЕДНЕВНЫЙ МЕТЕОРОЛОГИЧЕСКИЙ ПРОГНОЗ НА ТЕРРИТОРИИ САРАТОВСКОЙ ОБЛАСТИ НА ДЕНЬ 19 ФЕВРАЛЯ 2025 года

| | | | |
|--|--|--|---|
|  ясно |  гололёд |  Облачно с прояснениями |  облачно |
|  порывы ветра более 15 м/с |  гроза |  мокрый снег |  небольшой снег |
|  сильный снег |  дождь |  осадки 2,0 |  туман |
|  сильные осадки |  морось |  снег |  метель |
|  резкое понижение t° |  изморозь |  небольшой дождь |  гололедица на дорогах |



Ночью: переменная облачность. Местами небольшой снег. Местами туман (500-1000 м), изморозь (< 19 мм). Ветер юго-западный 3-8 м/с. Температура -17...-22°, в пониженных местах до -27°. **Днем:** переменная облачность. Утром местами небольшой снег. Днем преимущественно без осадков. Утром местами туман (500-1000 м), изморозь (< 19 мм). Ветер юго-западный 3-8 м/с. Температура -7...-12°.

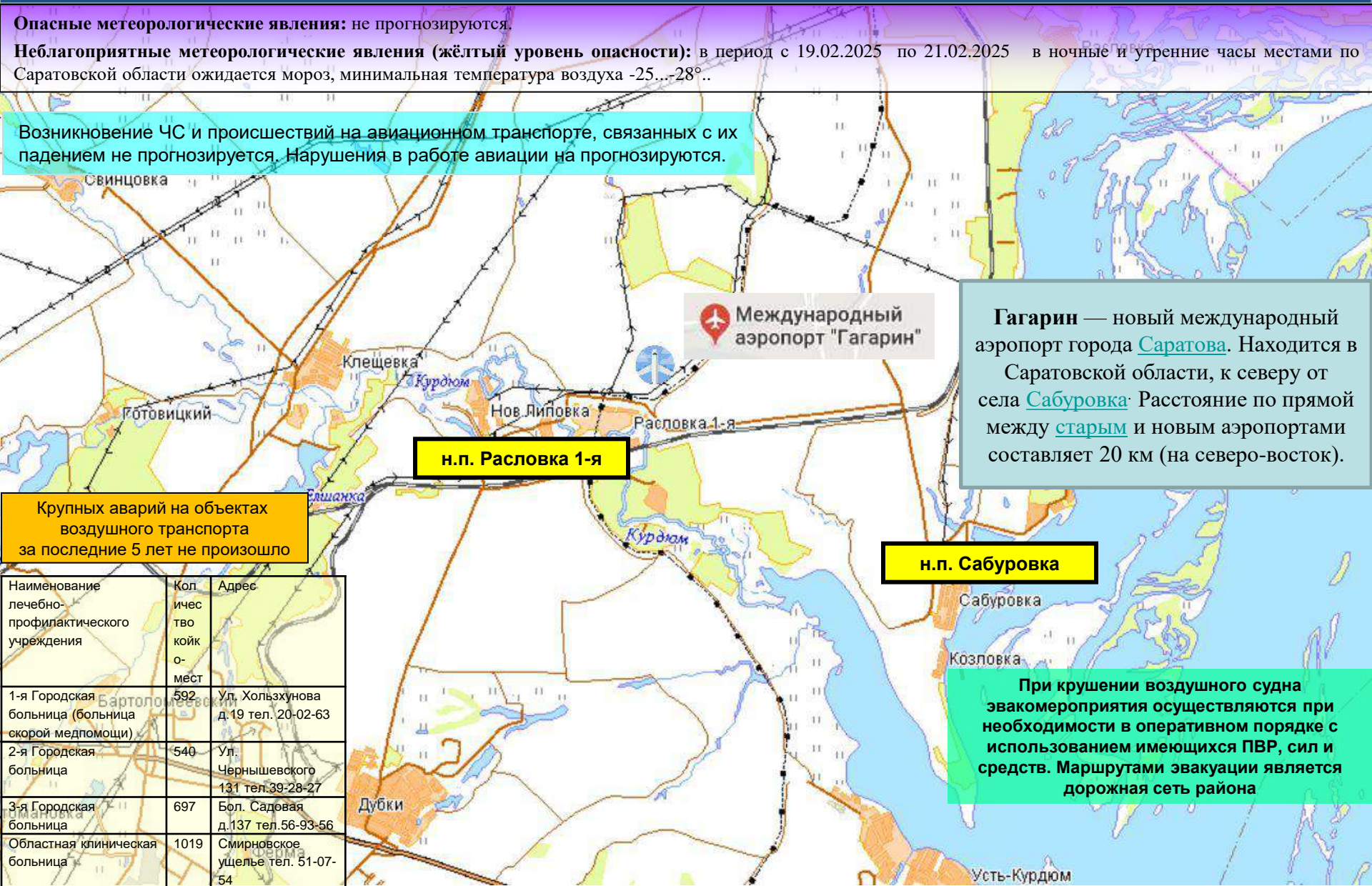
Опасные метеорологические явления: не прогнозируются. **Неблагоприятные метеорологические явления (жёлтый уровень опасности)** в период с 19.02.2025 по 21.02.2025 в ночные и утренние часы местами по...

РИСКИ ВОЗНИКНОВЕНИЯ АВАРИЙ НА ОБЪЕКТАХ ВОЗДУШНОГО ТРАНСПОРТА Г. САРАТОВ САРАТОВСКОЙ ОБЛАСТИ НА 19 ФЕВРАЛЯ 2025 года

Опасные метеорологические явления: не прогнозируются.

Неблагоприятные метеорологические явления (жёлтый уровень опасности): в период с 19.02.2025 по 21.02.2025 в ночные и утренние часы местами по Саратовской области ожидается мороз, минимальная температура воздуха -25...-28°..

Возникновение ЧС и происшествий на авиационном транспорте, связанных с их падением не прогнозируется. Нарушения в работе авиации на прогнозируются.



Гагарин — новый международный аэропорт города Саратова. Находится в Саратовской области, к северу от села Сабуровка. Расстояние по прямой между старым и новым аэропортами составляет 20 км (на северо-восток).

Крупных аварий на объектах воздушного транспорта за последние 5 лет не произошло

| Наименование лечебно-профилактического учреждения | Кол-во койко-мест | Адрес |
|--|-------------------|------------------------------------|
| 1-я Городская больница (больница скорой медпомощи) | 592 | Ул. Хользунова д.19 тел. 20-02-63 |
| 2-я Городская больница | 540 | Ул. Чернышевского 131 тел.39-28-27 |
| 3-я Городская больница | 697 | Бол. Садовая д.137 тел.56-93-56 |
| Областная клиническая больница | 1019 | Смирновское ущелье тел. 51-07-54 |

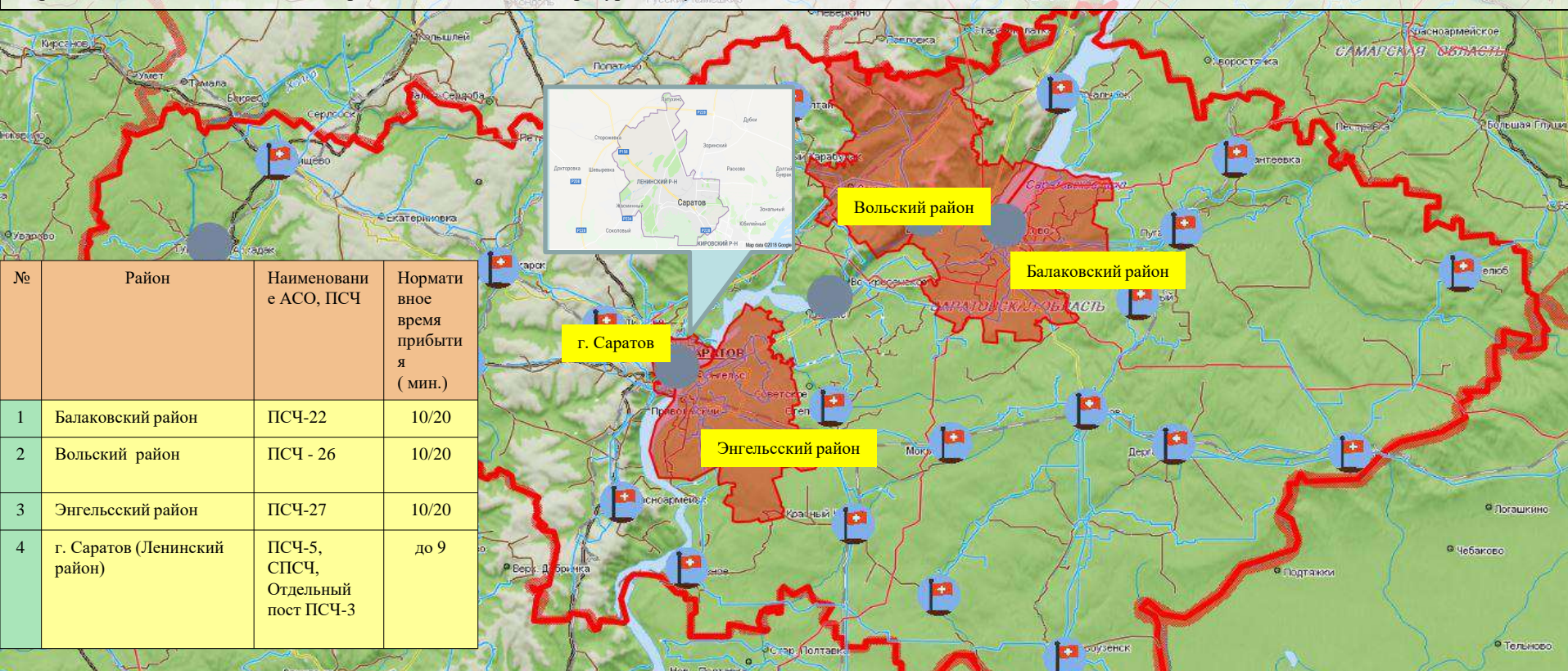
н.п. Сабуровка

При крушении воздушного судна эвакуационные мероприятия осуществляются при необходимости в оперативном порядке с использованием имеющихся ПВР, сил и средств. Маршрутами эвакуации является дорожная сеть района

РИСКИ ВОЗНИКНОВЕНИЯ ТЕХНОГЕННЫХ ПОЖАРОВ НА ТЕРРИТОРИИ САРАТОВСКОЙ ОБЛАСТИ НА 19 ФЕВРАЛЯ 2025 года

Опасные метеорологические явления: не прогнозируются.

Неблагоприятные метеорологические явления (жёлтый уровень опасности): в период с 19.02.2025 по 21.02.2025 в ночные и утренние часы местами по Саратовской области ожидается мороз, минимальная температура воздуха $-25...-28^{\circ}$..



Сценарий возможного развития ЧС по пожарам :

Существует вероятность возникновения техногенных пожаров, связанных с несоблюдением правил пожарной безопасности, неосторожным обращением с огнем, низкими температурами воздуха. По статистическим данным наиболее уязвимыми муниципальными районами по области являются: г. Саратов (ПСЧ г. Саратов), Балаковский (ПСЧ - 22), Энгельский (ПСЧ - 27), Вольский (ПСЧ-26) муниципальные районы, а также Ленинский район (ПСЧ-5, СПСЧ, Отдельный пост ПСЧ-3) г. Саратова. Источник происшествий – курение в нетрезвом виде, изношенность бытовых приборов, несоблюдение правил пожарной безопасности, неправильная эксплуатация газового и другого оборудования, самовольное подключение к газовым сетям, бесконтрольное использование неисправных газовых баллонов, нарушение правил устройства и эксплуатации электрооборудования, нарушение правил устройства и эксплуатации печи, нарушение правил эксплуатации бытовых отопительных приборов и увеличение нагрузки на электросеть в условиях неблагоприятных погодных явлений (мороз до -28°C) .

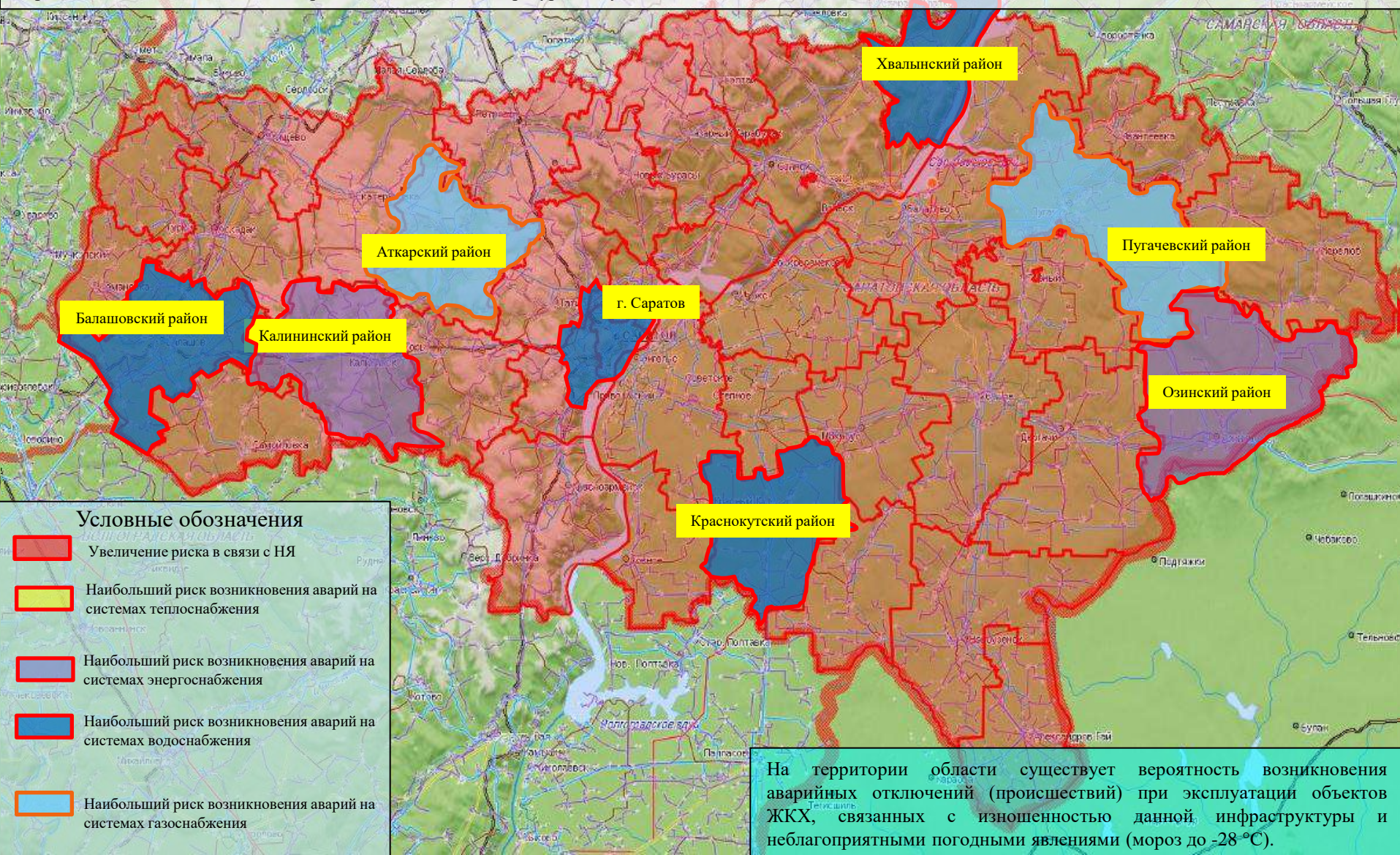
Существует вероятность (0,07-0,1) отравления людей угарным газом и взрывов газозвушной смеси в жилых домах из-за нарушения правил безопасности при использовании газового оборудования на всей территории области.

РИСК ВОЗНИКНОВЕНИЯ АВАРИИ НА СИСТЕМАХ ЖКХ И ЭНЕРГЕТИКИ НА ТЕРРИТОРИИ САРАТОВСКОЙ ОБЛАСТИ НА 19 ФЕВРАЛЯ 2025 года

6.1.1.1.4

Опасные метеорологические явления: не прогнозируются.

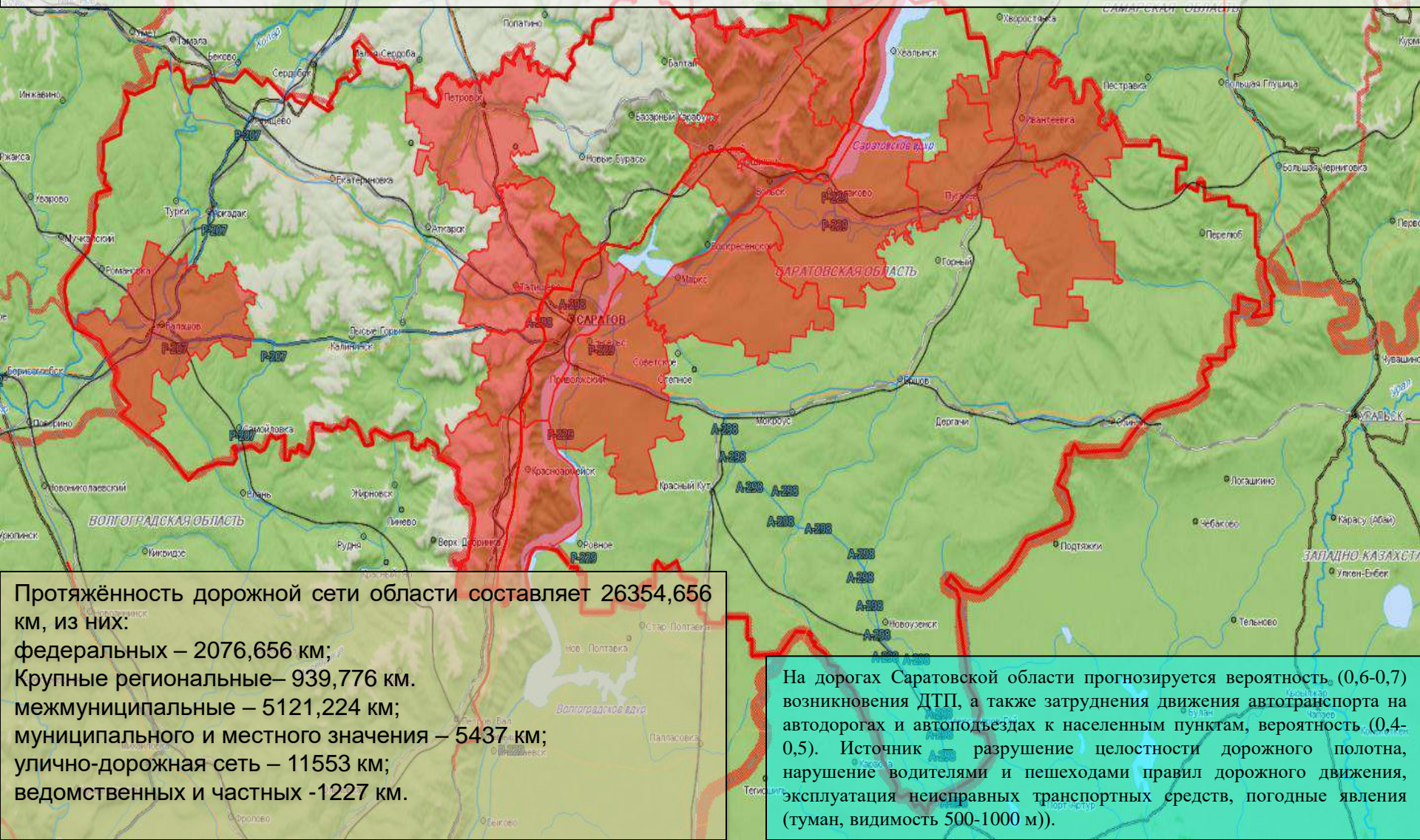
Неблагоприятные метеорологические явления (жёлтый уровень опасности): в период с 19.02.2025 по 21.02.2025 в ночные и утренние часы местами по Саратовской области ожидается мороз, минимальная температура воздуха $-25...-28^{\circ}\text{C}$.



РИСКИ ВОЗНИКНОВЕНИЯ ДТП НА 19 ФЕВРАЛЯ 2025 года

Опасные метеорологические явления: не прогнозируются.

Неблагоприятные метеорологические явления (жёлтый уровень опасности): в период с 19.02.2025 по 21.02.2025 в ночные и утренние часы местами по Саратовской области ожидается мороз, минимальная температура воздуха $-25...-28^{\circ}$.



Протяжённость дорожной сети области составляет 26354,656 км, из них:

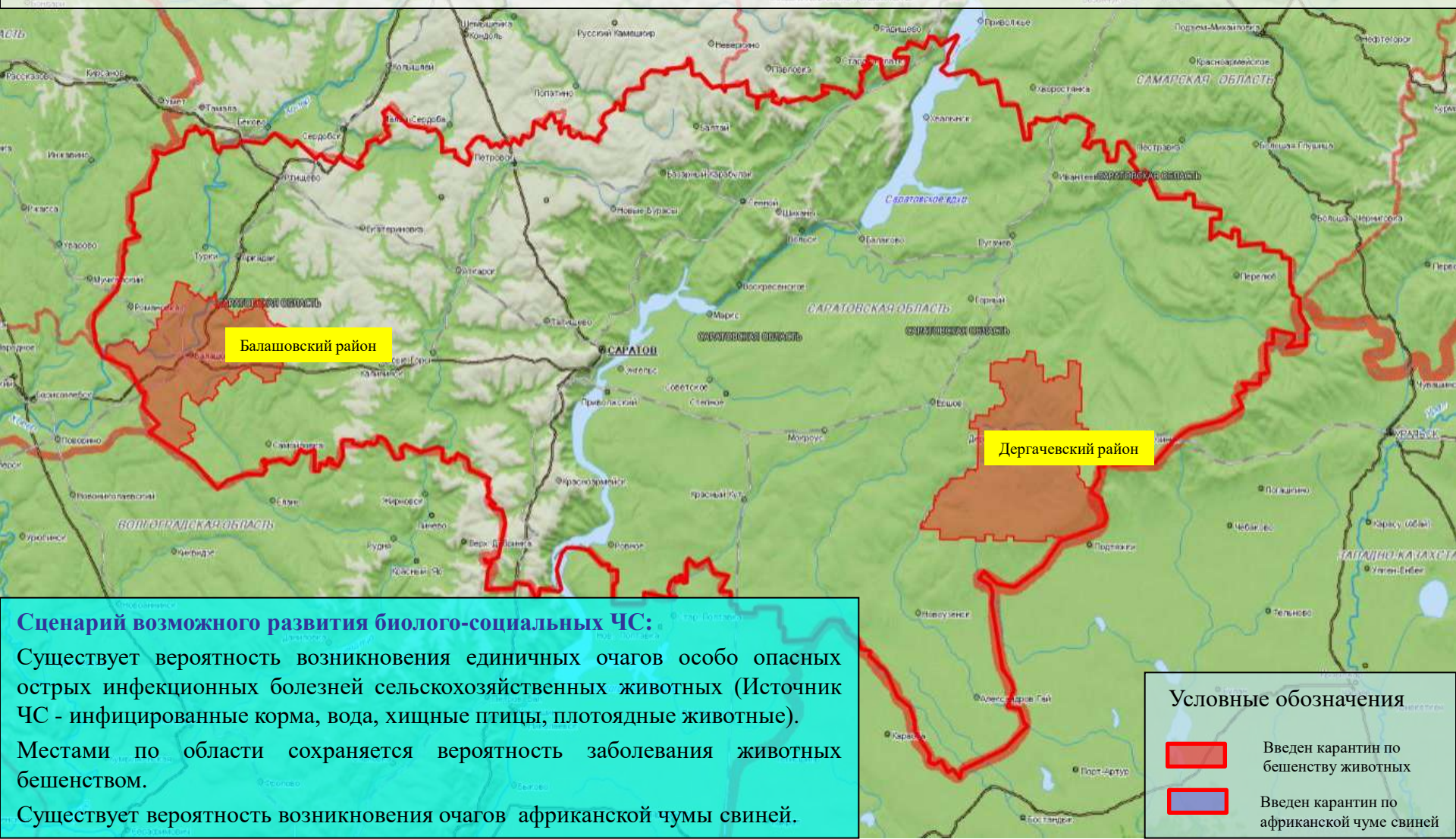
- федеральных – 2076,656 км;
- Крупные региональные – 939,776 км;
- межмуниципальные – 5121,224 км;
- муниципального и местного значения – 5437 км;
- улично-дорожная сеть – 11553 км;
- ведомственных и частных -1227 км.

На дорогах Саратовской области прогнозируется вероятность (0,6-0,7) возникновения ДТП, а также затруднения движения автотранспорта на автодорогах и автоподъездах к населенным пунктам, вероятность (0,4-0,5). Источники: разрушение целостности дорожного полотна, нарушение водителями и пешеходами правил дорожного движения, эксплуатация неисправных транспортных средств, погодные явления (туман, видимость 500-1000 м).

РИСК ВОЗНИКНОВЕНИЯ ЧС СВЯЗАННЫХ С БИОЛОГИЧЕСКОЙ ОПАСНОСТЬЮ НА ТЕРРИТОРИИ САРАТОВСКОЙ ОБЛАСТИ НА 19 ФЕВРАЛЯ 2025 года

Опасные метеорологические явления: не прогнозируются.

Неблагоприятные метеорологические явления (жёлтый уровень опасности): в период с 19.02.2025 по 21.02.2025 в ночные и утренние часы местами по Саратовской области ожидается мороз, минимальная температура воздуха $-25...-28^{\circ}\text{C}$.



Балашовский район

Дергачевский район

Сценарий возможного развития биолого-социальных ЧС:

Существует вероятность возникновения единичных очагов особо опасных острых инфекционных болезней сельскохозяйственных животных (Источник ЧС - инфицированные корма, вода, хищные птицы, плотоядные животные).

Местами по области сохраняется вероятность заболевания животных бешенством.

Существует вероятность возникновения очагов африканской чумы свиней.

Условные обозначения



Введен карантин по бешенству животных



Введен карантин по африканской чуме свиней