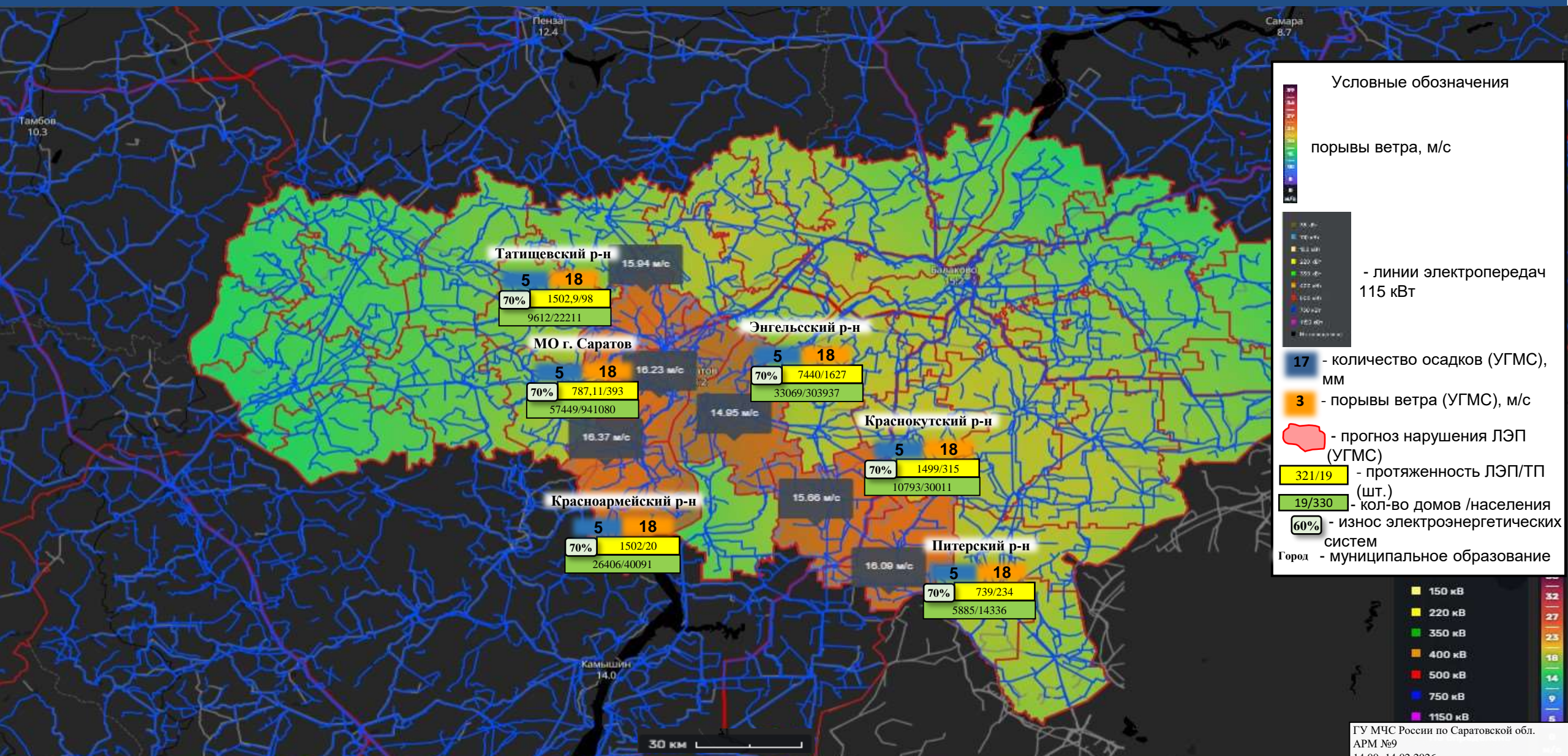


ИНФОРМАЦИОННЫЕ МАТЕРИАЛЫ ПО ПОРЫВАМ ВЕТРА НА ТЕРРИТОРИИ САРАТОВСКОЙ ОБЛАСТИ (РИСК НАРУШЕНИЯ ЭЛЕКТРОСНАБЖЕНИЯ НА 15.02.2026)



Татищевский р-н
5 18
70% 1502,9/98
9612/22211

МО г. Саратов
5 18
70% 787,11/393
57449/941080

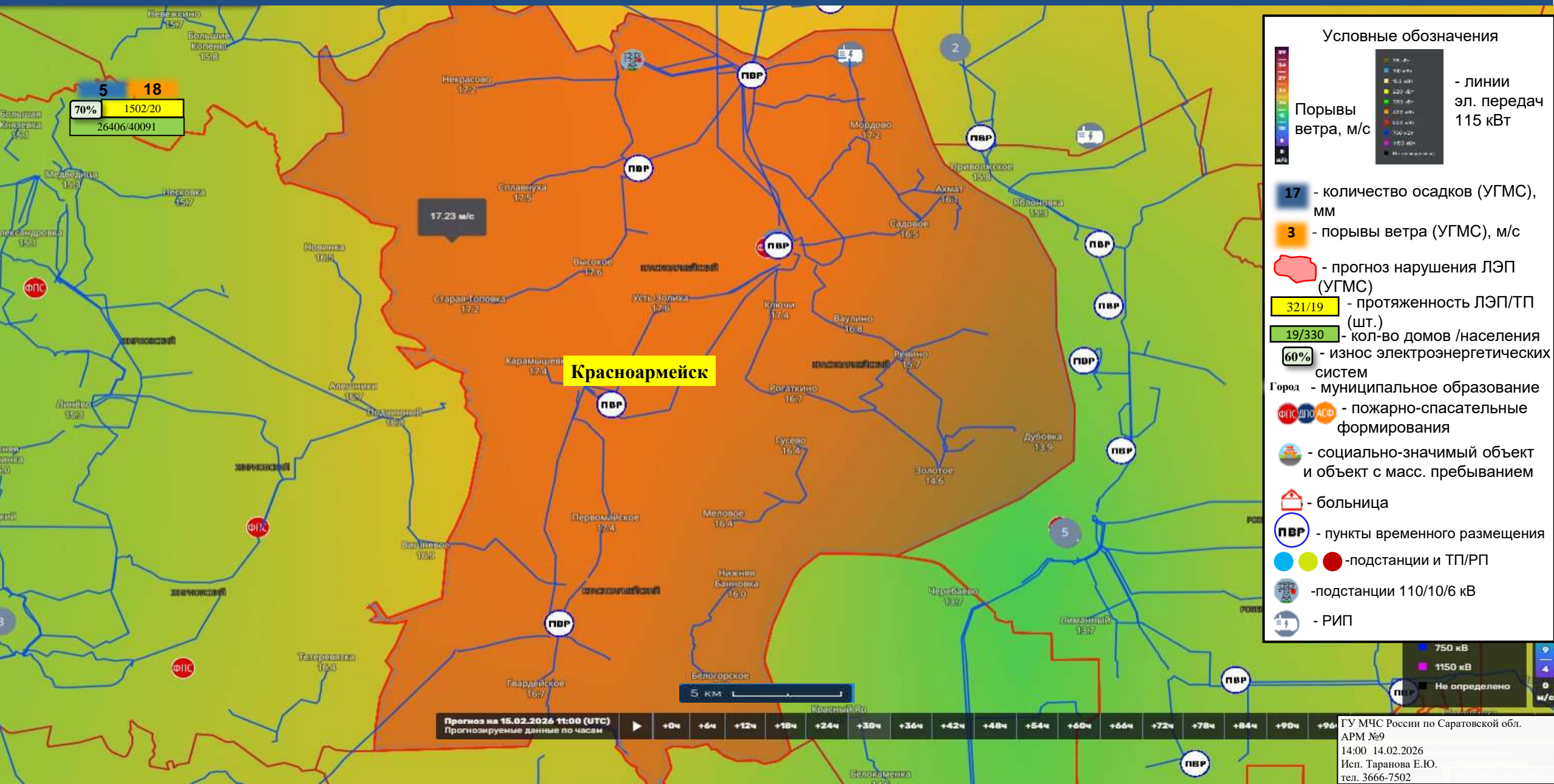
Энгельский р-н
5 18
70% 7440/1627
33069/303937

Краснокутский р-н
5 18
70% 1499/315
10793/30011

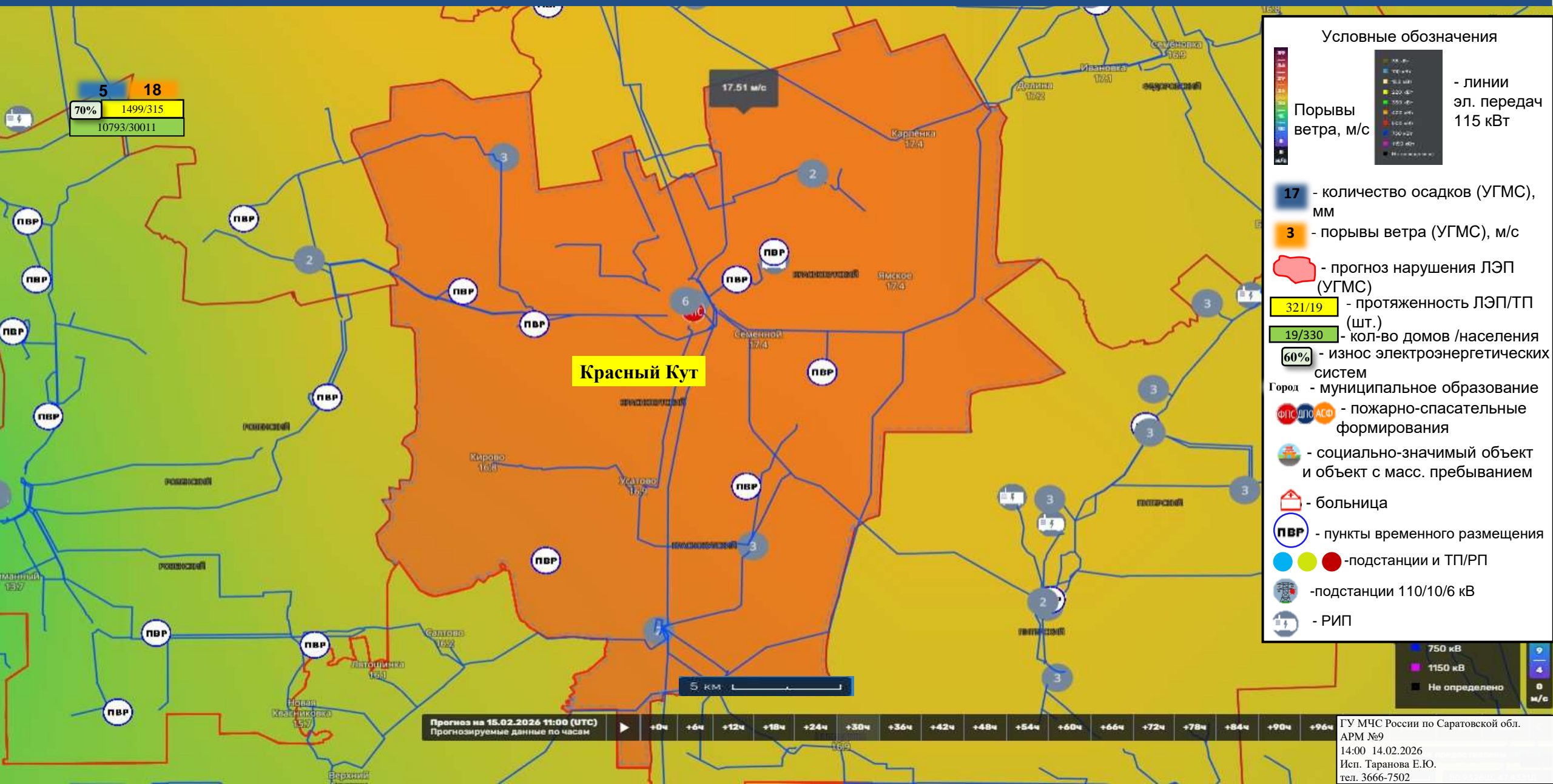
Красноармейский р-н
5 18
70% 1502/20
26406/40091

Питерский р-н
5 18
70% 739/234
5885/14336

ИНФОРМАЦИОННЫЕ МАТЕРИАЛЫ ПО ПОРЫВАМ ВЕТРА НА ТЕРРИТОРИИ КРАСНОАРМЕЙСКОГО РАЙОНА САРАТОВСКОЙ ОБЛАСТИ (РИСК НАРУШЕНИЯ ЭЛЕКТРОСНАБЖЕНИЯ НА 15.02.2026)



ИНФОРМАЦИОННЫЕ МАТЕРИАЛЫ ПО ПОРЫВАМ ВЕТРА НА ТЕРРИТОРИИ КРАСНОКУТСКОГО РАЙОНА САРАТОВСКОЙ ОБЛАСТИ (РИСК НАРУШЕНИЯ ЭЛЕКТРОСНАБЖЕНИЯ НА 15.02.2026)



5 18
70% 1499/315
10793/30011

Красный Кут

Условные обозначения

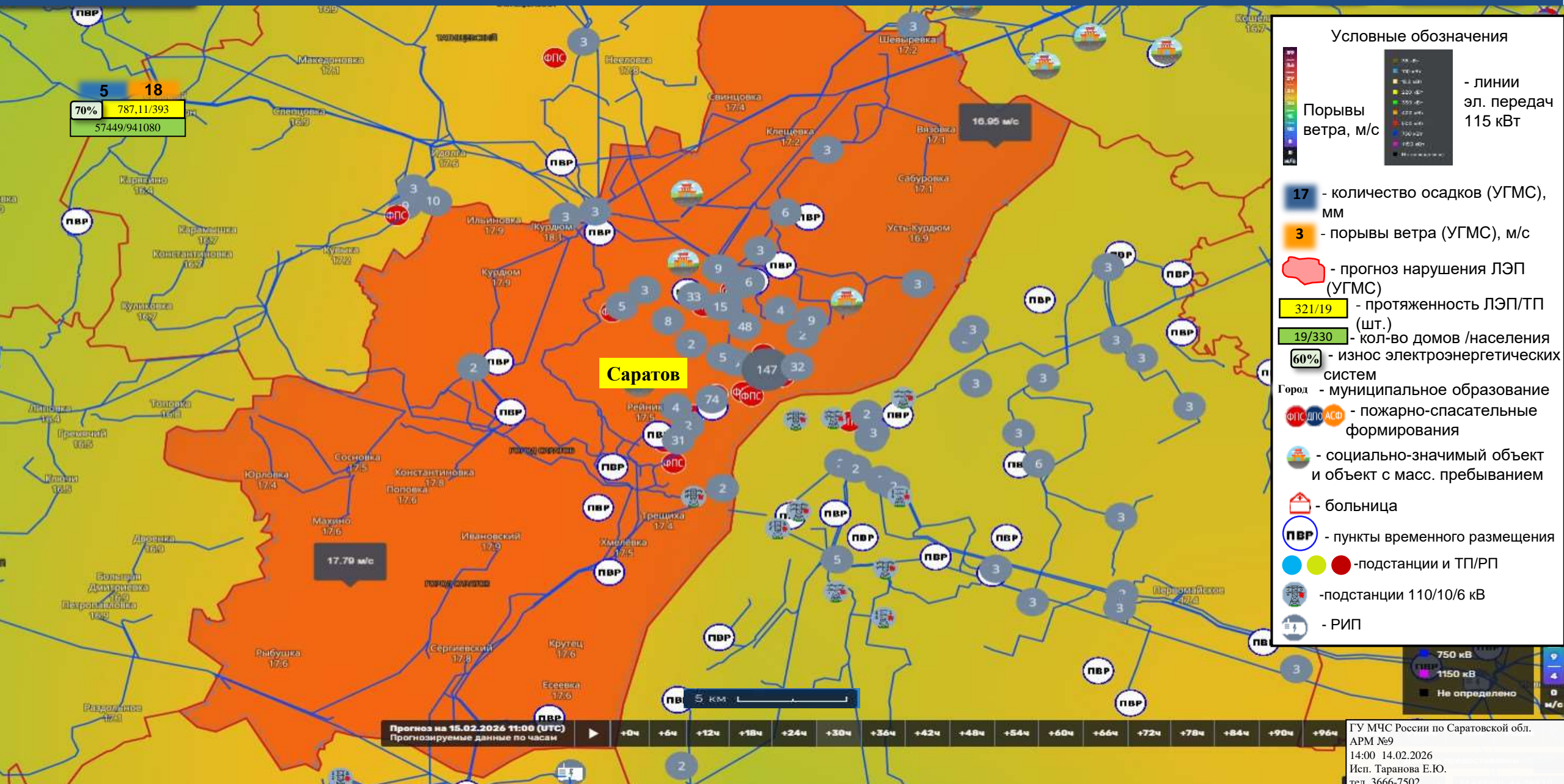
- Порывы ветра, м/с
- линии эл. передач 115 кВТ
- 17 - количество осадков (УГМС), мм
- 3 - порывы ветра (УГМС), м/с
- прогноз нарушения ЛЭП (УГМС)
- 321/19 - протяженность ЛЭП/ТП (шт.)
- 19/330 - кол-во домов /населения
- 60% - износ электроэнергетических систем
- Город - муниципальное образование
- ФПС ДПС АСФ - пожарно-спасательные формирования
- социально-значимый объект и объект с масс. пребыванием
- больница
- ПВР - пункты временного размещения
- подстанции и ТП/РП
- подстанции 110/10/6 кВ
- РИП
- 750 кВ, 1150 кВ, Не определено
- м/с

Прогноз на 15.02.2026 11:00 (UTC)
 Прогнозируемые данные по часам: +0ч, +6ч, +12ч, +18ч, +24ч, +30ч, +36ч, +42ч, +48ч, +54ч, +60ч, +66ч, +72ч, +78ч, +84ч, +90ч, +96ч

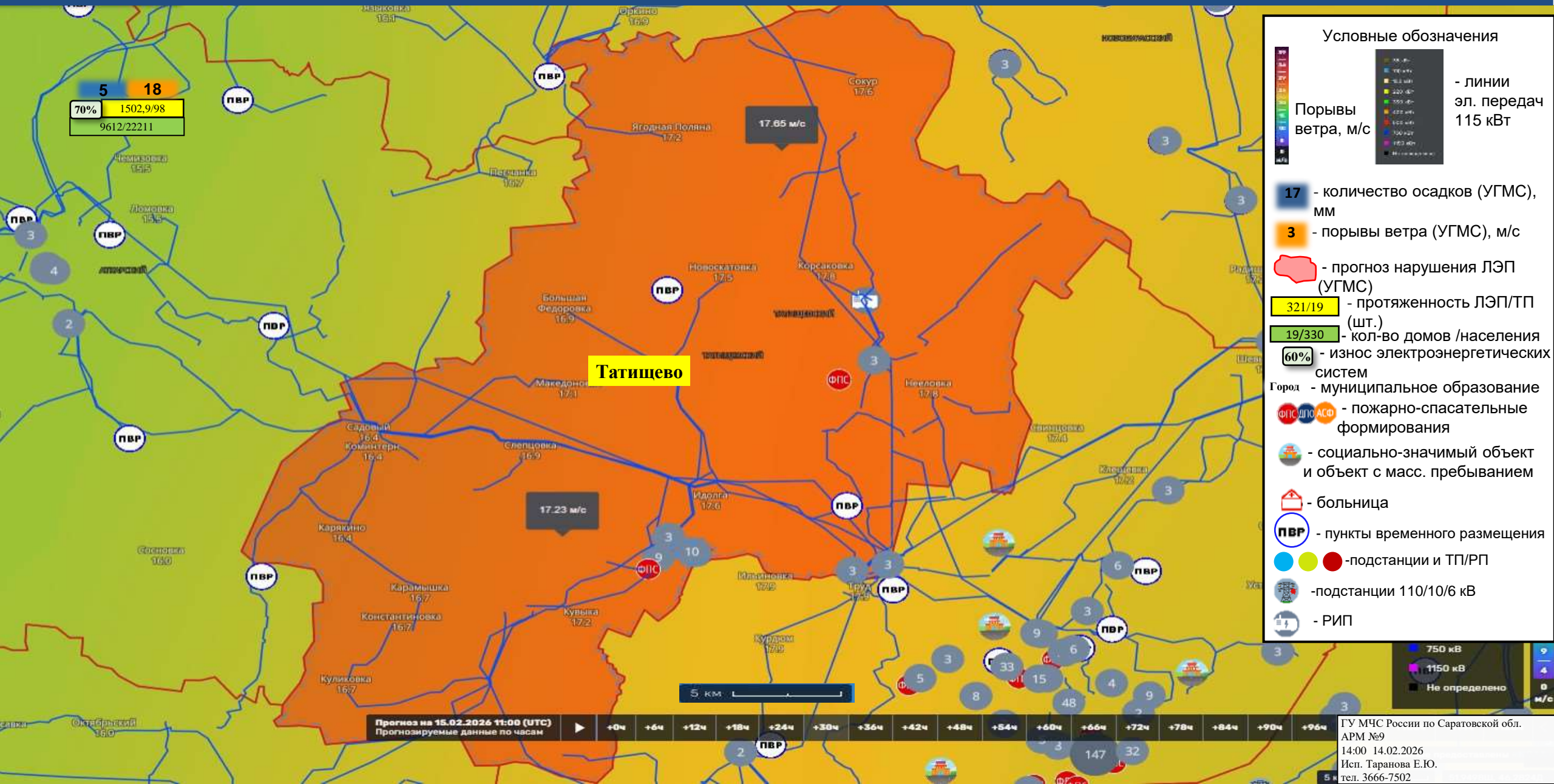
ГУ МЧС России по Саратовской обл.
 АРМ №9
 14:00 14.02.2026
 Исп. Таранова Е.Ю.
 тел. 3666-7502

ИНФОРМАЦИОННЫЕ МАТЕРИАЛЫ ПО ПОРЫВАМ ВЕТРА НА ТЕРРИТОРИИ

МО Г. САРАТОВ РАЙОНА САРАТОВСКОЙ ОБЛАСТИ (РИСК НАРУШЕНИЯ ЭЛЕКТРОСНАБЖЕНИЯ НА 15.02.2026)



ИНФОРМАЦИОННЫЕ МАТЕРИАЛЫ ПО ПОРЫВАМ ВЕТРА НА ТЕРРИТОРИИ ТАТИЩЕВСКОГО РАЙОНА САРАТОВСКОЙ ОБЛАСТИ (РИСК НАРУШЕНИЯ ЭЛЕКТРОСНАБЖЕНИЯ НА 15.02.2026)



5 18
70% 1502,9/98
9612/22211

Татищево

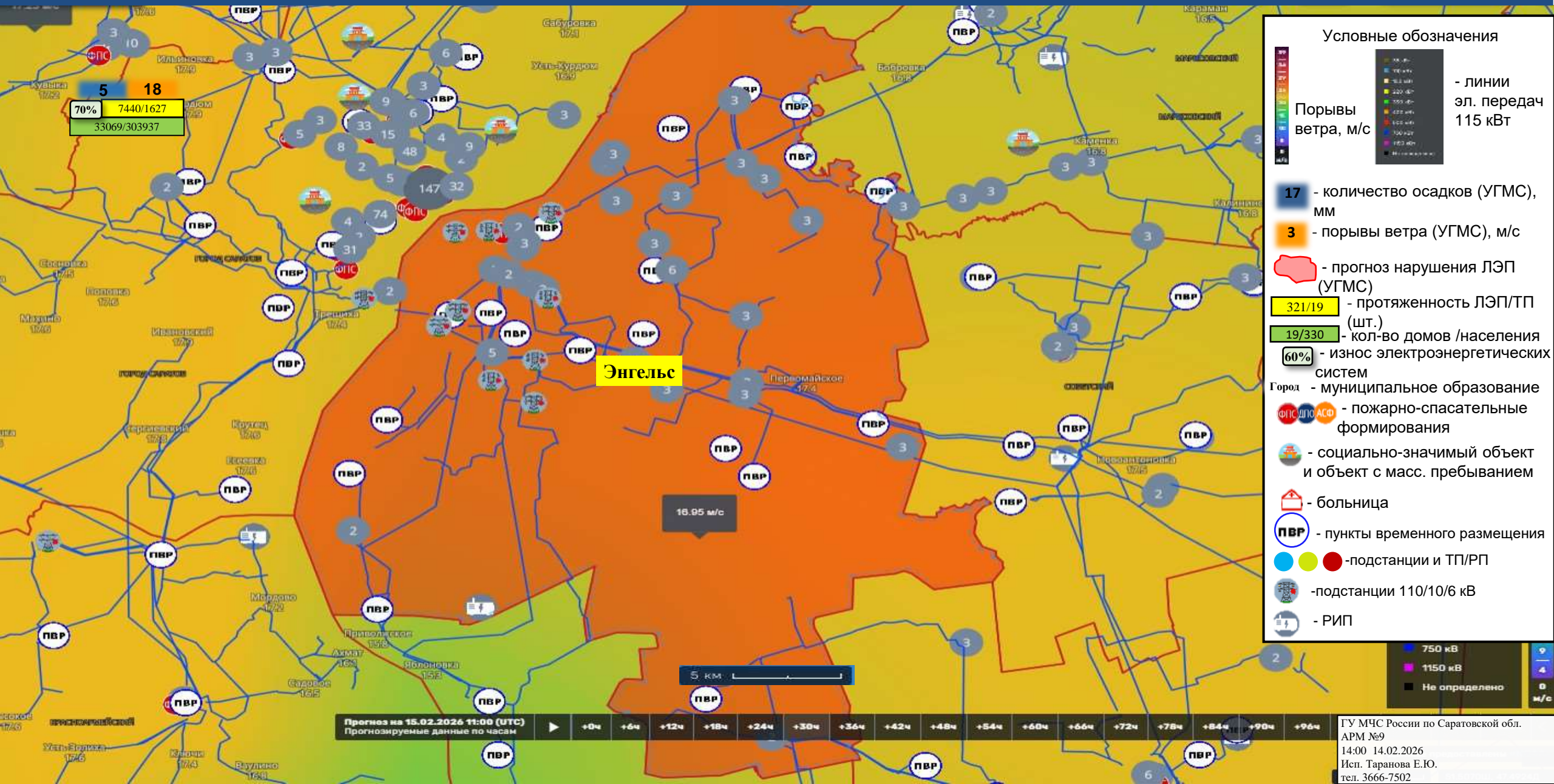
Условные обозначения

| | | | |
|--|-------------------|--|-----------------------------|
| | Порывы ветра, м/с | | - линии эл. передач 115 кВт |
| | 17 | - количество осадков (УГМС), мм | |
| | 3 | - порывы ветра (УГМС), м/с | |
| | | - прогноз нарушения ЛЭП (УГМС) | |
| | 321/19 | - протяженность ЛЭП/ТП (шт.) | |
| | 19/330 | - кол-во домов /населения | |
| | 60% | - износ электроэнергетических систем | |
| | | Город - муниципальное образование | |
| | | ФПС АСФ - пожарно-спасательные формирования | |
| | | - социально-значимый объект и объект с масс. пребыванием | |
| | | - больница | |
| | | ПВР - пункты временного размещения | |
| | | -подстанции и ТП/РП | |
| | | -подстанции 110/10/6 кВ | |
| | | - РИП | |

Прогноз на 15.02.2026 11:00 (UTC) ▶ +0ч +6ч +12ч +18ч +24ч +30ч +36ч +42ч +48ч +54ч +60ч +66ч +72ч +78ч +84ч +90ч +96ч

ГУ МЧС России по Саратовской обл.
АРМ №9
14:00 14.02.2026
Исп. Таранова Е.Ю.
тел. 3666-7502

ИНФОРМАЦИОННЫЕ МАТЕРИАЛЫ ПО ПОРЫВАМ ВЕТРА НА ТЕРРИТОРИИ ЭНГЕЛЬСКОГО РАЙОНА САРАТОВСКОЙ ОБЛАСТИ (РИСК НАРУШЕНИЯ ЭЛЕКТРОСНАБЖЕНИЯ НА 15.02.2026)



Условные обозначения

| | | |
|---|--|--|
| <p>Порывы ветра, м/с</p> <ul style="list-style-type: none"> 17 16 15 14 13 12 11 10 9 8 7 6 5 4 3 2 1 0 | <p>Линии эл. передач 115 кВТ</p> <ul style="list-style-type: none"> 750 кВ 500 кВ 330 кВ 220 кВ 150 кВ 110 кВ 10 кВ 6 кВ | <ul style="list-style-type: none"> 17 - количество осадков (УГМС), мм 3 - порывы ветра (УГМС), м/с Красная область - прогноз нарушения ЛЭП (УГМС) Желтый/Зеленый - протяженность ЛЭП/ТП (шт.) 321/19 - кол-во домов /населения 60% - износ электроэнергетических систем Город - муниципальное образование ФПС АСФ - пожарно-спасательные формирования Иконка здания - социально-значимый объект и объект с масс. пребыванием Иконка больницы - больница ПВР - пункты временного размещения Синий/Зеленый/Красный - подстанции и ТП/РП Иконка трансформатора - подстанции 110/10/6 кВ Иконка человека - РИП |
|---|--|--|

Прогноз на 15.02.2026 11:00 (UTC) ▶ +0ч +6ч +12ч +18ч +24ч +30ч +36ч +42ч +48ч +54ч +60ч +66ч +72ч +78ч +84ч +90ч +96ч
 Прогнозируемые данные по часам