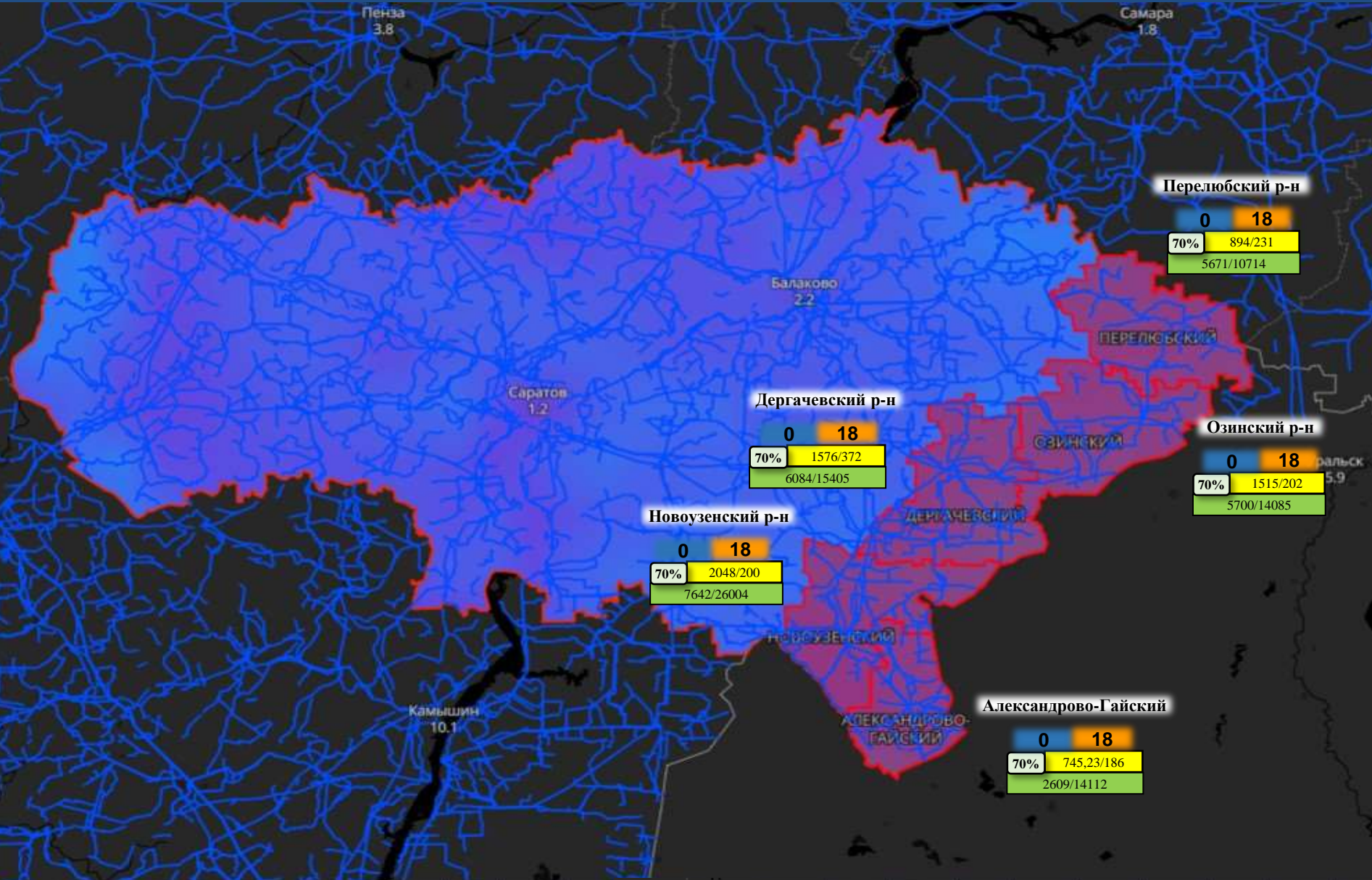


ИНФОРМАЦИОННЫЕ МАТЕРИАЛЫ ПО ПОРЫВАМ ВЕТРА НА ТЕРРИТОРИИ САРАТОВСКОЙ ОБЛАСТИ (РИСК НАРУШЕНИЯ ЭЛЕКТРОСНАБЖЕНИЯ НА 14.06.2026)



Условные обозначения

порывы ветра, м/с

- линии электропередач 115 кВТ

17 - количество осадков (УГМС), мм

3 - порывы ветра (УГМС), м/с

- прогноз нарушения ЛЭП (УГМС)

321/19 - протяженность ЛЭП/ТП (шт.)

19/330 - кол-во домов /населения

60% - износ электроэнергетических систем

Город - муниципальное образование

ИНФОРМАЦИОННЫЕ МАТЕРИАЛЫ ПО ПОРЫВАМ ВЕТРА НА ТЕРРИТОРИИ

АЛЕКСАНДРОВО-ГАЙСКОГО РАЙОНА САРАТОВСКОЙ ОБЛАСТИ (РИСК НАРУШЕНИЯ ЭЛЕКТРОСНАБЖЕНИЯ НА 14.06.2026)



Условные обозначения

		- линии эл. передач 115 кВт
Порывы ветра, м/с		
	17	- количество осадков (УГМС), мм
	3	- порывы ветра (УГМС), м/с
		- прогноз нарушения ЛЭП (УГМС)
	321/19	- протяженность ЛЭП/ТП (шт.)
	19/330	- кол-во домов /населения
	60%	- износ электроэнергетических систем
		Город - муниципальное образование
		ФПС, ДПО, АСФ - пожарно-спасательные формирования
		- социально-значимый объект и объект с масс. пребыванием
		- больница
		ПВР - пункты временного размещения
		- подстанции и ТП/РП
		- подстанции 110/10/6 кВ
		- РИП

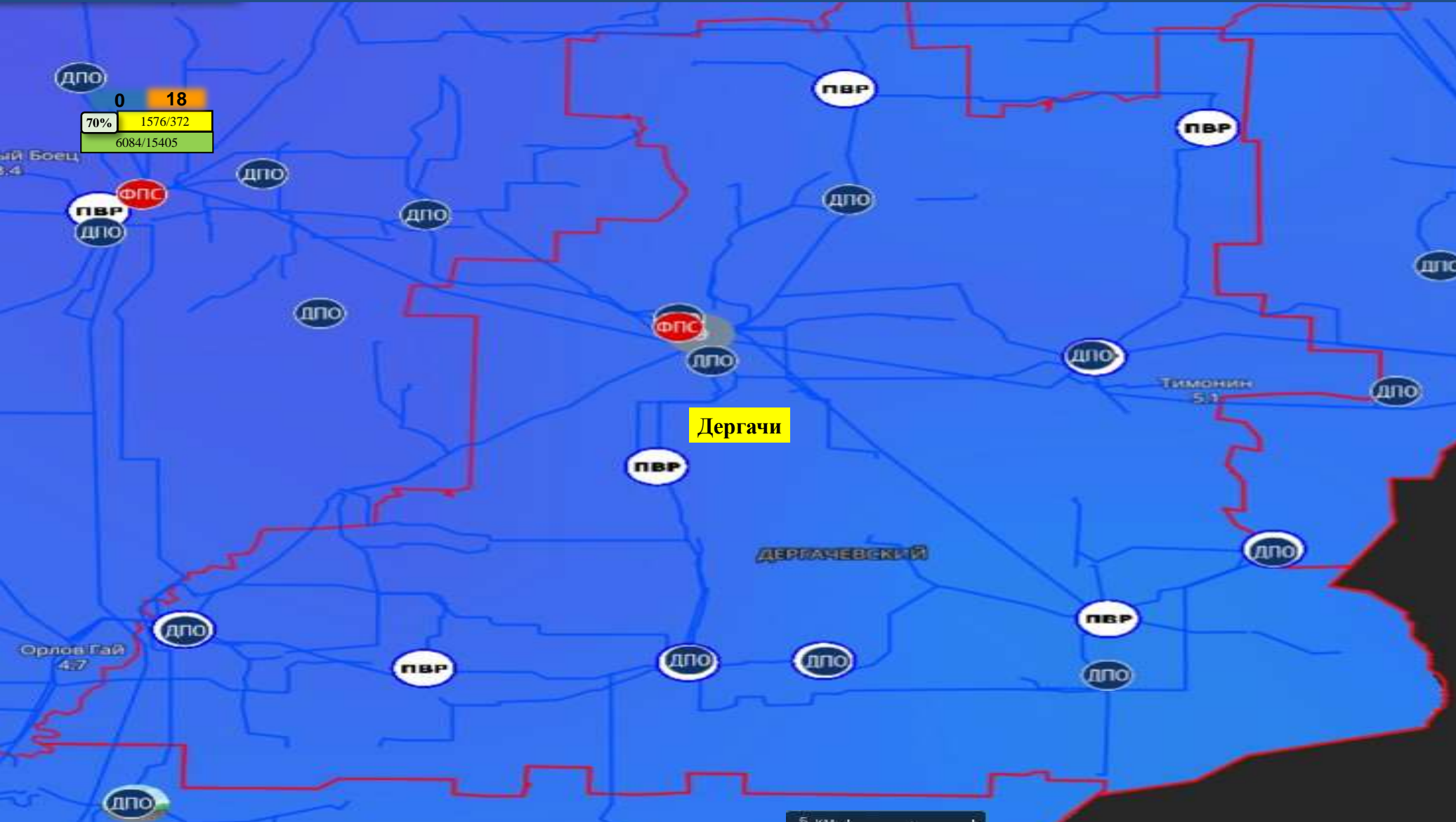
Прогноз на 14.06.2026 13:00 (UTC) | Прогнозируемые данные по часам

▶	+0ч	+6ч	+12ч	+18ч	+24ч	+30ч	+36ч	+42ч	+48ч	+54ч	+60ч	+66ч
---	-----	-----	------	------	------	------	------	------	------	------	------	------

ГУ МЧС России по Саратовской обл.
АРМ №9
14:00 13.06.2026
Исп. Терехов Д.А.
тел. 3666-7502

ИНФОРМАЦИОННЫЕ МАТЕРИАЛЫ ПО ПОРЫВАМ ВЕТРА НА ТЕРРИТОРИИ

ДЕРГАЧЕВСКОГО РАЙОНА САРАТОВСКОЙ ОБЛАСТИ (РИСК НАРУШЕНИЯ ЭЛЕКТРОСНАБЖЕНИЯ НА 14.06.2026)



Условные обозначения

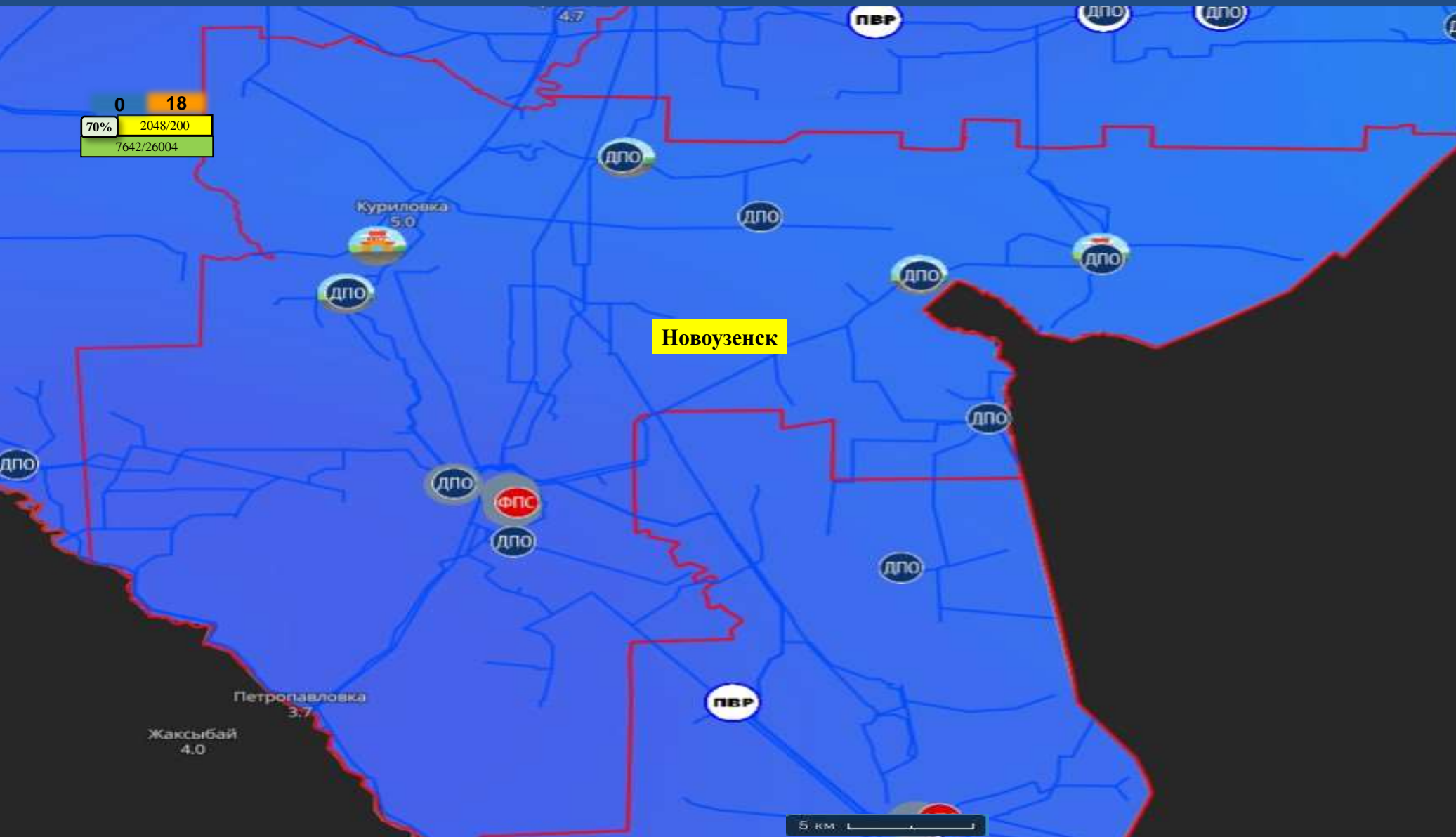
- Порывы ветра, м/с
- Линии эл. передач 115 кВ
- 17 - количество осадков (УГМС), мм
- 3 - порывы ветра (УГМС), м/с
- 321/19 - протяженность ЛЭП/ТП (шт.)
- 19/330 - кол-во домов /населения
- 60% - износ электроэнергетических систем
- Город - муниципальное образование
- ФПС, ДПО, АСФ - пожарно-спасательные формирования
- Социально-значимый объект и объект с масс. пребыванием
- Больница
- ПВР - пункты временного размещения
- Подстанции и ТП/РП
- Подстанции 110/10/6 кВ
- РИП

Прогноз на 14.06.2026 13:00 (UTC)
Прогнозируемые данные по часам

+0ч +6ч +12ч +18ч +24ч +30ч +36ч +42ч +48ч +54ч

ИНФОРМАЦИОННЫЕ МАТЕРИАЛЫ ПО ПОРЫВАМ ВЕТРА НА ТЕРРИТОРИИ

НОВОУЗЕНСКОГО РАЙОНА САРАТОВСКОЙ ОБЛАСТИ (РИСК НАРУШЕНИЯ ЭЛЕКТРОСНАБЖЕНИЯ НА 14.06.2026)



0 18
70% 2048/200
7642/26004

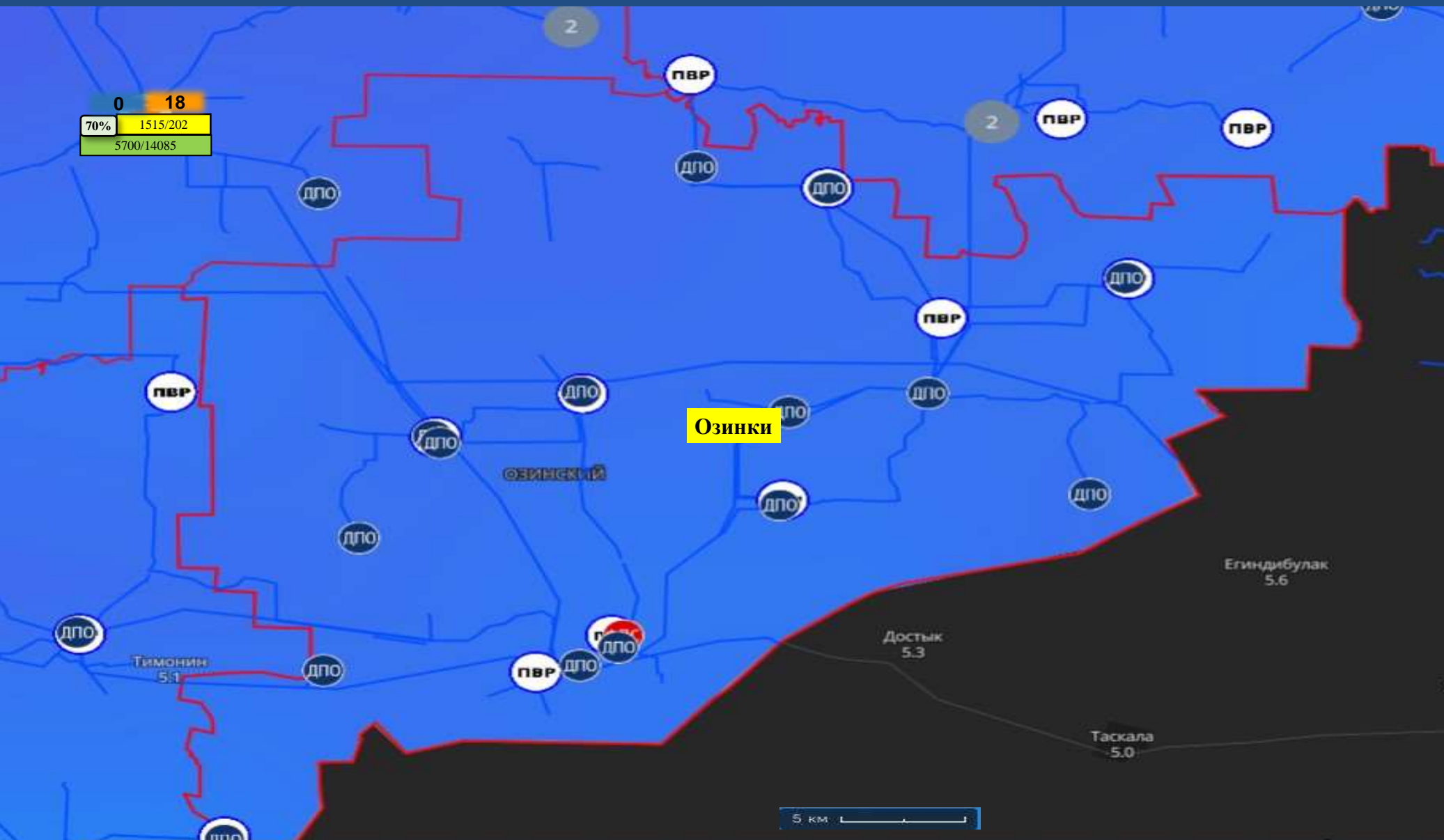
Условные обозначения

- Порывы ветра, м/с
- Линии эл. передач 115 кВт
- 17 - количество осадков (УГМС), мм
- 3 - порывы ветра (УГМС), м/с
- Прогноз нарушения ЛЭП (УГМС)
- 321/19 - протяженность ЛЭП/ТП (шт.)
- 19/330 - кол-во домов /населения
- 60% - износ электроэнергетических систем
- Город - муниципальное образование
- ФПС, ДПО, АСФ - пожарно-спасательные формирования
- Социально-значимый объект и объект с масс. пребыванием
- Больница
- ПВР - пункты временного размещения
- Подстанции и ТП/РП
- Подстанции 110/10/6 кВ
- РИП

Прогноз на 14.06.2026 13:00 (UTC)
Прогнозируемые данные по часам

+0ч +6ч +12ч +18ч +24ч +30ч +36ч +42ч +48ч +54ч +60ч +66ч +72ч

ИНФОРМАЦИОННЫЕ МАТЕРИАЛЫ ПО ПОРЫВАМ ВЕТРА НА ТЕРРИТОРИИ ОЗИНСКОГО РАЙОНА САРАТОВСКОЙ ОБЛАСТИ (РИСК НАРУШЕНИЯ ЭЛЕКТРОСНАБЖЕНИЯ НА 14.06.2026)



Условные обозначения

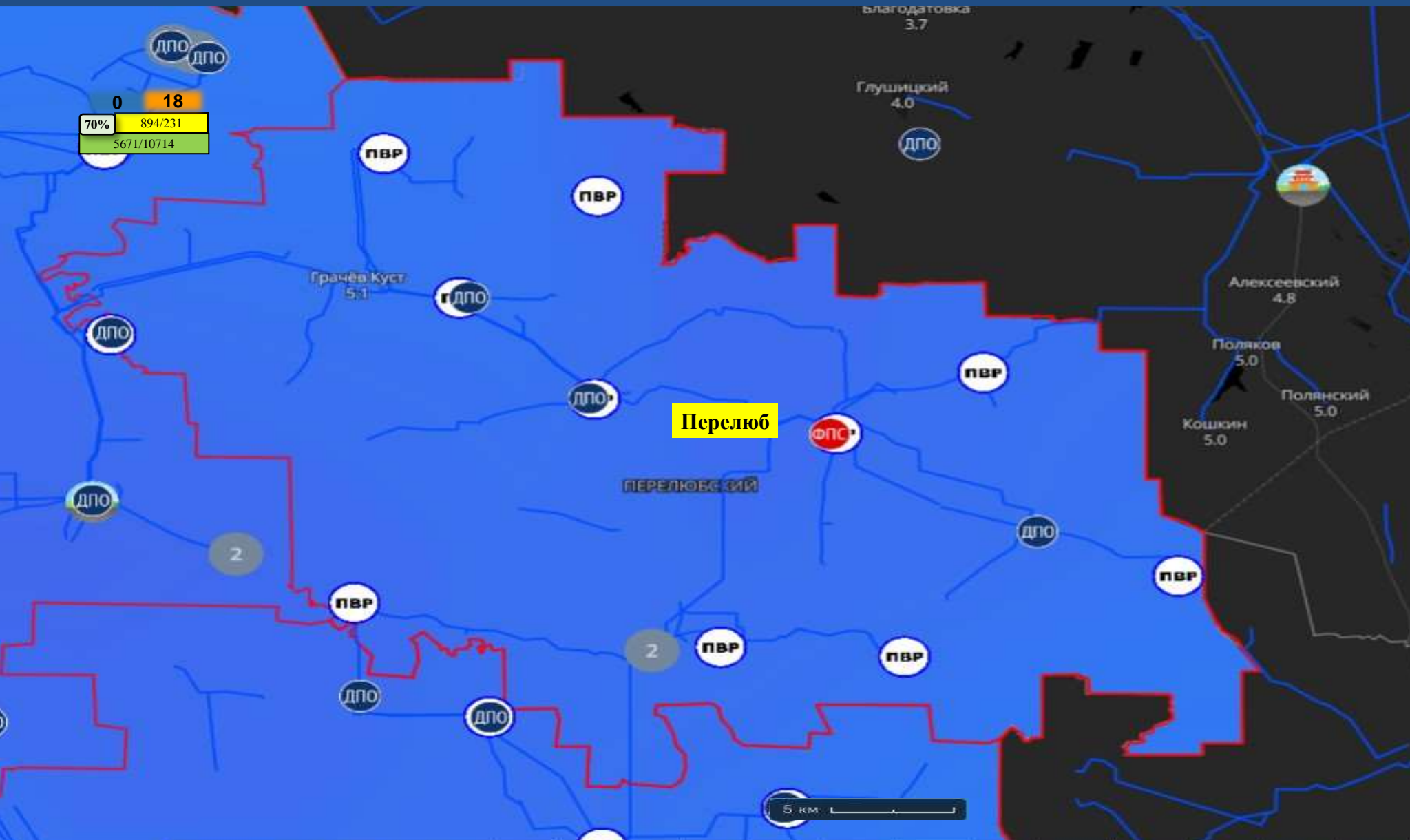
- Порывы ветра, м/с
- линии эл. передач 115 кВ
- 17 - количество осадков (УГМС), мм
- 3 - порывы ветра (УГМС), м/с
- прогноз нарушения ЛЭП (УГМС)
- 321/19 - протяженность ЛЭП/ТП (шт.)
- 19/330 - кол-во домов /населения
- 60% - износ электроэнергетических систем
- Город - муниципальное образование
- ФПС, ДПО, АСФ - пожарно-спасательные формирования
- социально-значимый объект и объект с масс. пребыванием
- больница
- пункты временного размещения
- подстанции и ТП/РП
- подстанции 110/10/6 кВ
- РИП

Прогноз на 14.06.2026 13:00 (UTC)
 Прогнозируемые данные по часам

▶	+0ч	+6ч	+12ч	+18ч	+24ч	+30ч	+36ч	+42ч	+48ч	+54ч	+60ч	+66ч	+72ч	+78ч	+84ч
---	-----	-----	------	------	------	------	------	------	------	------	------	------	------	------	------

ИНФОРМАЦИОННЫЕ МАТЕРИАЛЫ ПО ПОРЫВАМ ВЕТРА НА ТЕРРИТОРИИ

ПЕРЕЛЮБСКОГО РАЙОНА САРАТОВСКОЙ ОБЛАСТИ (РИСК НАРУШЕНИЯ ЭЛЕКТРОСНАБЖЕНИЯ НА 14.06.2026)



Условные обозначения

- Порывы ветра, м/с
- количество осадков (УГМС), мм
- прогноз нарушения ЛЭП (УГМС)
- 321/19 - протяженность ЛЭП/ТП (шт.)
- 19/330 - кол-во домов /населения
- 60% - износ электроэнергетических систем
- муниципальное образование
- пожарно-спасательные формирования
- социально-значимый объект и объект с масс. пребыванием
- больница
- пункты временного размещения
- подстанции и ТП/РП
- подстанции 110/10/6 кВ
- РИП
- линии эл. передач 115 кВ