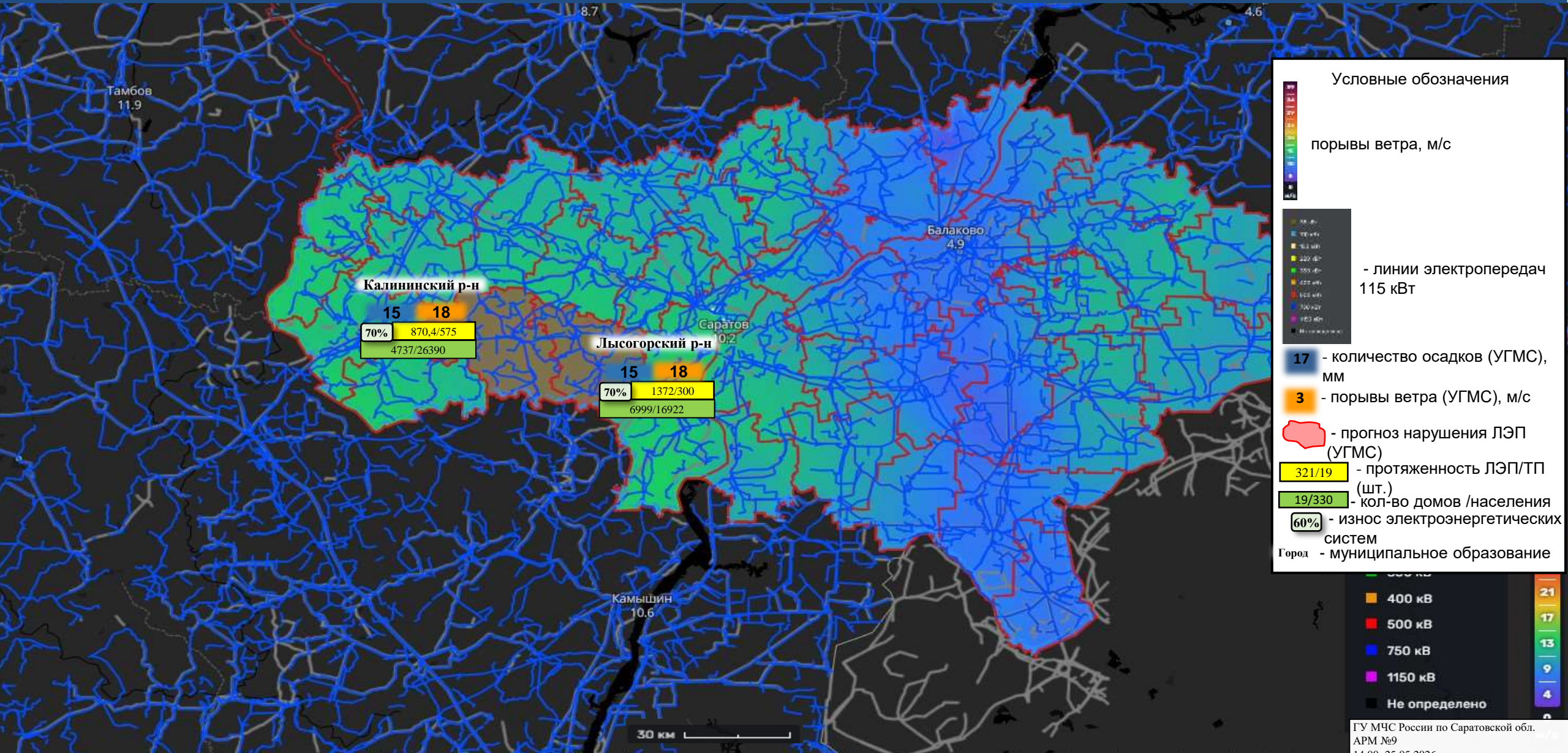


# ИНФОРМАЦИОННЫЕ МАТЕРИАЛЫ ПО ПОРЫВАМ ВЕТРА НА ТЕРРИТОРИИ САРАТОВСКОЙ ОБЛАСТИ (РИСК НАРУШЕНИЯ ЭЛЕКТРОСНАБЖЕНИЯ НА 26.05.2026)



Прогноз на 26.05.2026 21:00 (UTC)  
Прогнозируемые данные по часам

▶ +0ч +6ч +12ч +18ч +24ч +30ч +36ч +42ч +48ч +54ч +60ч +66ч +72ч +78ч +84ч +90ч +96ч +102ч

ГУ МЧС России по Саратовской обл.  
АРМ №9  
14:00 25.05.2026  
Исп. Таранова Е.Ю.  
тел. 3666-7502

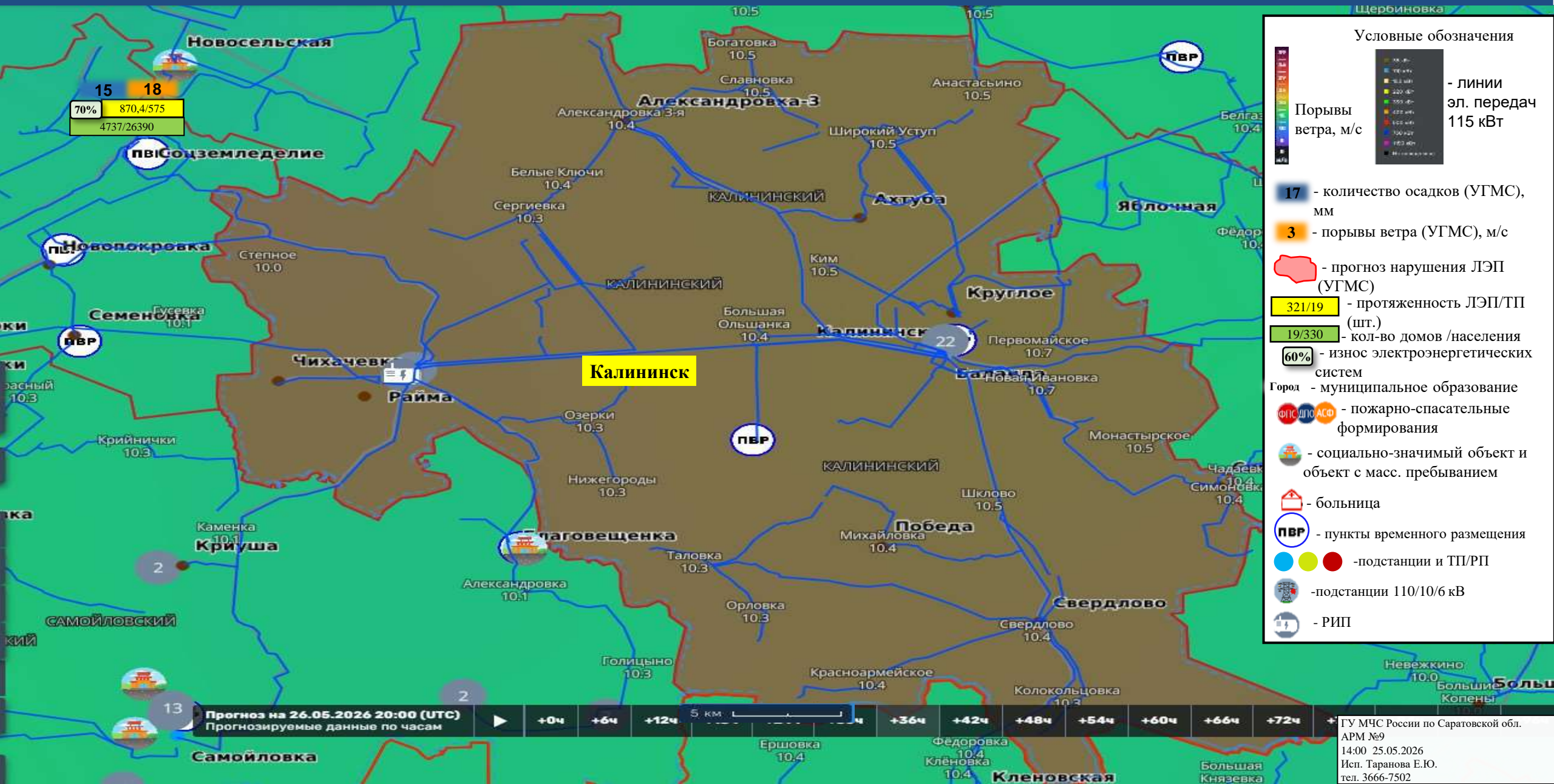
# ИНФОРМАЦИОННЫЕ МАТЕРИАЛЫ ПО ОСАДКАМ НА ТЕРРИТОРИИ САРАТОВСКОЙ ОБЛАСТИ (РИСК НАРУШЕНИЯ ЭЛЕКТРОСНАБЖЕНИЯ НА 26.05.2026)



Прогноз на 26.05.2026 12:00 (UTC)  
Прогнозируемые данные по часам

▶ +0ч +6ч +12ч +18ч +24ч +30ч +36ч +42ч +48ч +54ч +60ч +66ч +72ч +78ч +84ч +90ч +96ч +102ч

# ИНФОРМАЦИОННЫЕ МАТЕРИАЛЫ ПО ПОРЫВАМ ВЕТРА НА ТЕРРИТОРИИ КАЛИНИНСКОГО РАЙОНА САРАТОВСКОЙ ОБЛАСТИ (РИСК НАРУШЕНИЯ ЭЛЕКТРОСНАБЖЕНИЯ НА 26.05.2026)

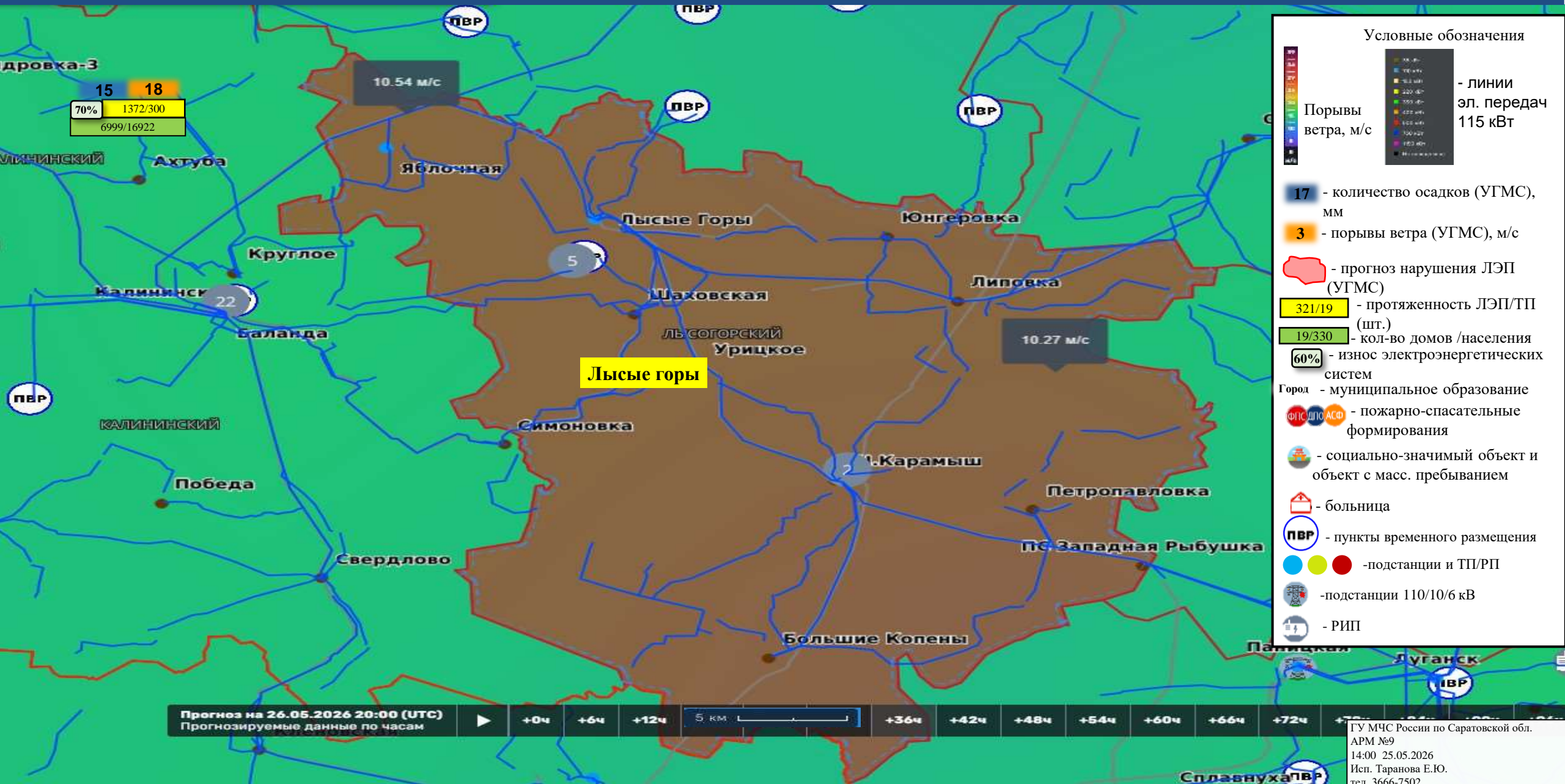


**Условные обозначения**

- Порывы ветра, м/с
- количество осадков (УГМС), мм
- порывы ветра (УГМС), м/с
- прогноз нарушения ЛЭП (УГМС)
- 321/19 - протяженность ЛЭП/ТП (шт.)
- 19/330 - кол-во домов /населения
- 60% - износ электроэнергетических систем
- Город - муниципальное образование
- ФПС ДПС АСФ - пожарно-спасательные формирования
- социально-значимый объект и объект с масс. пребыванием
- больница
- ПВР - пункты временного размещения
- подстанции и ТП/РП
- подстанции 110/10/6 кВ
- РИП
- линии эл. передач 115 кВТ

Прогноз на 26.05.2026 20:00 (UTC)  
 Прогнозируемые данные по часам: +0ч, +6ч, +12ч, +18ч, +24ч, +30ч, +36ч, +42ч, +48ч, +54ч, +60ч, +66ч, +72ч, +78ч

# ИНФОРМАЦИОННЫЕ МАТЕРИАЛЫ ПО ПОРЫВАМ ВЕТРА НА ТЕРРИТОРИИ ЛЫСОГОРСКОГО РАЙОНА САРАТОВСКОЙ ОБЛАСТИ (РИСК НАРУШЕНИЯ ЭЛЕКТРОСНАБЖЕНИЯ НА 26.05.2026)

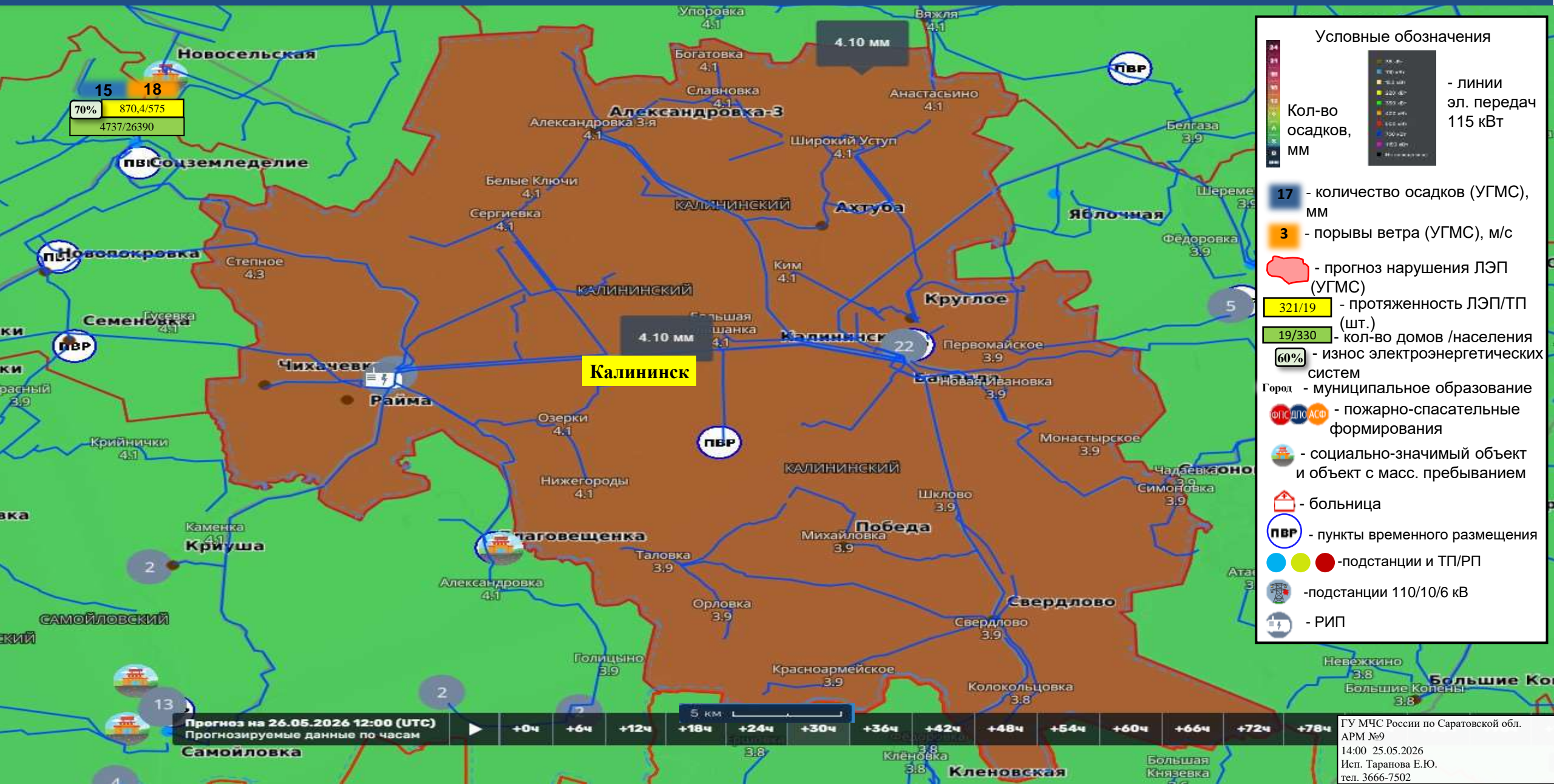


**Условные обозначения**

- Порывы ветра, м/с
- Порывы ветра, м/с
- линии эл. передач 115 кВТ
- 17 - количество осадков (УГМС), мм
- 3 - порывы ветра (УГМС), м/с
- прогноз нарушения ЛЭП (УГМС)
- 321/19 - протяженность ЛЭП/ТП (шт.)
- 19/330 - кол-во домов /населения
- 60% - износ электроэнергетических систем
- Город - муниципальное образование
- ФПС ДПС АСФ - пожарно-спасательные формирования
- социально-значимый объект и объект с масс. пребыванием
- больница
- ПВР - пункты временного размещения
- подстанции и ТП/РП
- подстанции 110/10/6 кВ
- РИП

Прогноз на 26.05.2026 20:00 (UTC) | Прогнозируемые данные по часам | +0ч | +6ч | +12ч | 5 км | +36ч | +42ч | +48ч | +54ч | +60ч | +66ч | +72ч | +78ч | +84ч | +90ч | +96ч | +102ч | +108ч | +114ч | +120ч

# ИНФОРМАЦИОННЫЕ МАТЕРИАЛЫ ПО ОСАДКАМ НА ТЕРРИТОРИИ КАЛИНИНСКОГО РАЙОНА САРАТОВСКОЙ ОБЛАСТИ (РИСК НАРУШЕНИЯ ЭЛЕКТРОСНАБЖЕНИЯ НА 26.05.2026)



**Условные обозначения**

	Кол-во осадков, мм		- линии эл. передач 115 кВт
	17 - количество осадков (УГМС), мм		- прогноз нарушения ЛЭП (УГМС)
	3 - порывы ветра (УГМС), м/с		- протяженность ЛЭП/ТП (шт.)
	19/330 - кол-во домов /населения		- износ электроэнергетических систем
	Город - муниципальное образование		- больница
	ФПС, ДПО, АСФ - пожарно-спасательные формирования		- пункты временного размещения
	- социально-значимый объект и объект с масс. пребыванием		- подстанции и ТП/РП
	- подстанции 110/10/6 кВ		- РИП
	- РИП		

Прогноз на 26.05.2026 12:00 (UTC)  
 Прогнозируемые данные по часам

+0ч	+6ч	+12ч	+18ч	+24ч	+30ч	+36ч	+42ч	+48ч	+54ч	+60ч	+66ч	+72ч	+78ч
-----	-----	------	------	------	------	------	------	------	------	------	------	------	------

ГУ МЧС России по Саратовской обл.  
 АРМ №9  
 14:00 25.05.2026  
 Исп. Таранова Е.Ю.  
 тел. 3666-7502

# ИНФОРМАЦИОННЫЕ МАТЕРИАЛЫ ПО ОСАДКАМ НА ТЕРРИТОРИИ ЛЫСОГОРСКОГО РАЙОНА САРАТОВСКОЙ ОБЛАСТИ (РИСК НАРУШЕНИЯ ЭЛЕКТРОСНАБЖЕНИЯ НА 26.05.2026)

