



**ЕЖЕДНЕВНЫЙ ПРОГНОЗ ВОЗМОЖНЫХ  
ЧРЕЗВЫЧАЙНЫХ СИТУАЦИЙ НА ТЕРРИТОРИИ  
САРАТОВСКОЙ ОБЛАСТИ  
(на 15.02.2026)**

# ЕЖЕДНЕВНЫЙ МЕТЕОРОЛОГИЧЕСКИЙ ПРОГНОЗ НА ТЕРРИТОРИИ САРАТОВСКОЙ ОБЛАСТИ НА ДЕНЬ 15 ФЕВРАЛЯ 2026 года

6.1.1.1.1

|   |  |  |   |
|---|--|--|---|
|  ясно                         |  гололёд  |  Облачно с прояснениями |  облачно               |
|  порывы ветра<br>более 15 м/с |  гроза    |  мокрый снег            |  небольшой снег        |
|  сильный снег                 |  дождь    |  осадки                 |  туман                 |
|  сильный дождь                |  морось   |  снег                   |  метель                |
|  резкое понижение t°           |  изморозь |  небольшой дождь        |  гололедица на дорогах |

**Опасные метеорологические явления:** не прогнозируются.

**Неблагоприятные метеорологические явления (жёлтый уровень опасности):** ночью и днем 15.02.2026 в большинстве районов Саратовской области ожидается усиление ветра 15-18 м/с. Ночью и днем 15.02.2026 местами по Саратовской области ожидаются гололедно-изморозевые отложения, ухудшение видимости в осадках и тумане (500 м и менее), на дорогах гололедица. Днем 14.02.2026 с сохранением ночью и утром 15.02.2026 в г. Саратов ожидается туман 500 м и менее. Днем 15.02.2026 в г. Саратове ожидается усиление ветра 15 м/с. Ночью и днем 15.02.2026 в г. Саратове ожидаются гололедно-изморозевые отложения, ухудшение видимости в осадках (500 м и менее), на дорогах гололедица.



**14.02.2026: ночь:** облачно. В большинстве районов умеренные осадки (снег, мокрый снег, переохлажденный дождь, морось). Гололедно-изморозевые отложения, налипание мокрого снега, ухудшение видимости в осадках и тумане (500 м и менее), на дорогах гололедица. Ветер южной четверти 5-10 м/с, порывы 15-18 м/с. Температура -4...-9°, местами до +1°. **День:** облачно. В большинстве районов умеренные осадки (снег, мокрый снег, переохлажденный дождь, морось). Гололедно-изморозевые отложения, налипание мокрого снега, ухудшение видимости в осадках и тумане (500 м и менее), на дорогах гололедица. Ветер западный 5-10 м/с, порывы 15-18 м/с. Температура +3...-2°.

# ВОЗДЕЙСТВИЕ ЦИКЛОНОВ И АТМОСФЕРНЫХ ФРОНТОВ НА ТЕРРИТОРИЮ САРАТОВСКОЙ ОБЛАСТИ НА ДЕНЬ 15 ФЕВРАЛЯ 2026 года

6.1.1.1.2

Мониторинг температурных показателей



Мониторинг ветровой нагрузки



Мониторинг выпадения осадков



Мониторинг атмосферного давления



**14.02.2026: ночь:** облачно. В большинстве районов умеренные осадки (снег, мокрый снег, переохлажденный дождь, морось). Гололедно-изморозевые отложения, налипание мокрого снега, ухудшение видимости в осадках и тумане (500 м и менее), на дорогах гололедица. Ветер южной четверти 5-10 м/с, порывы 15-18 м/с. Температура -4...-9°, местами до +1°. **День:** облачно. В большинстве районов умеренные осадки (снег, мокрый снег, переохлажденный дождь, морось). Гололедно-изморозевые отложения, налипание мокрого снега, ухудшение видимости в осадках и тумане (500 м и менее), на дорогах гололедица. Ветер западный 5-10 м/с, порывы 15-18 м/с. Температура +3...-2°.

# РИСКИ ВОЗНИКНОВЕНИЯ АВАРИЙ НА ОБЪЕКТАХ ВОЗДУШНОГО ТРАНСПОРТА Г. САРАТОВ САРАТОВСКОЙ ОБЛАСТИ НА 15 ФЕВРАЛЯ 2026 года

**Опасные метеорологические явления:** не прогнозируются.

**Неблагоприятные метеорологические явления (жёлтый уровень опасности):** ночью и днем 15.02.2026 в большинстве районов Саратовской области ожидается усиление ветра 15-18 м/с. Ночью и днем 15.02.2026 местами по Саратовской области ожидаются гололедно-изморозевые отложения, ухудшение видимости в осадках и тумане (500 м и менее), на дорогах гололедица. Днем 14.02.2026 с сохранением ночью и утром 15.02.2026 в г. Саратов ожидается туман 500 м и менее. Днем 15.02.2026 в г. Саратове ожидается усиление ветра 15 м/с. Ночью и днем 15.02.2026 в г. Саратове ожидаются гололедно-изморозевые отложения, ухудшение видимости в осадках (500 м и менее), на дорогах гололедица.

Возникновение ЧС и происшествий на авиационном транспорте, связанных с их падением, не прогнозируется. Прогнозируются нарушения в работе авиационного транспорта, вызванные неблагоприятными метеорологическими явлениями (ухудшение видимости в осадках и тумане (500 м и менее), гололедно-изморозевые отложения).



**Гагарин** — новый международный аэропорт города Саратова. Находится в Саратовской области, к северу от села Сабуровка. Расстояние по прямой между старым и новым аэропортами составляет 20 км (на северо-восток).

Крупных аварий на объектах воздушного транспорта за последние 5 лет не произошло

| Наименование лечебно-профилактического учреждения  | Кол-во койко-мест | Адрес                              |
|--|-------------------|------------------------------------|
| 1-я Городская больница (больница скорой медпомощи) | 592               | Ул. Хользунова д.19 тел.20-02-63   |
| 2-я Городская больница                             | 540               | Ул. Чернышевского 131 тел.39-28-27 |
| 3-я Городская больница                             | 697               | Бол. Садовая д.137 тел.56-93-56    |
| Областная клиническая больница                     | 1019              | Смирновское ущелье тел. 51-07-54   |

**н.п. Сабуровка**

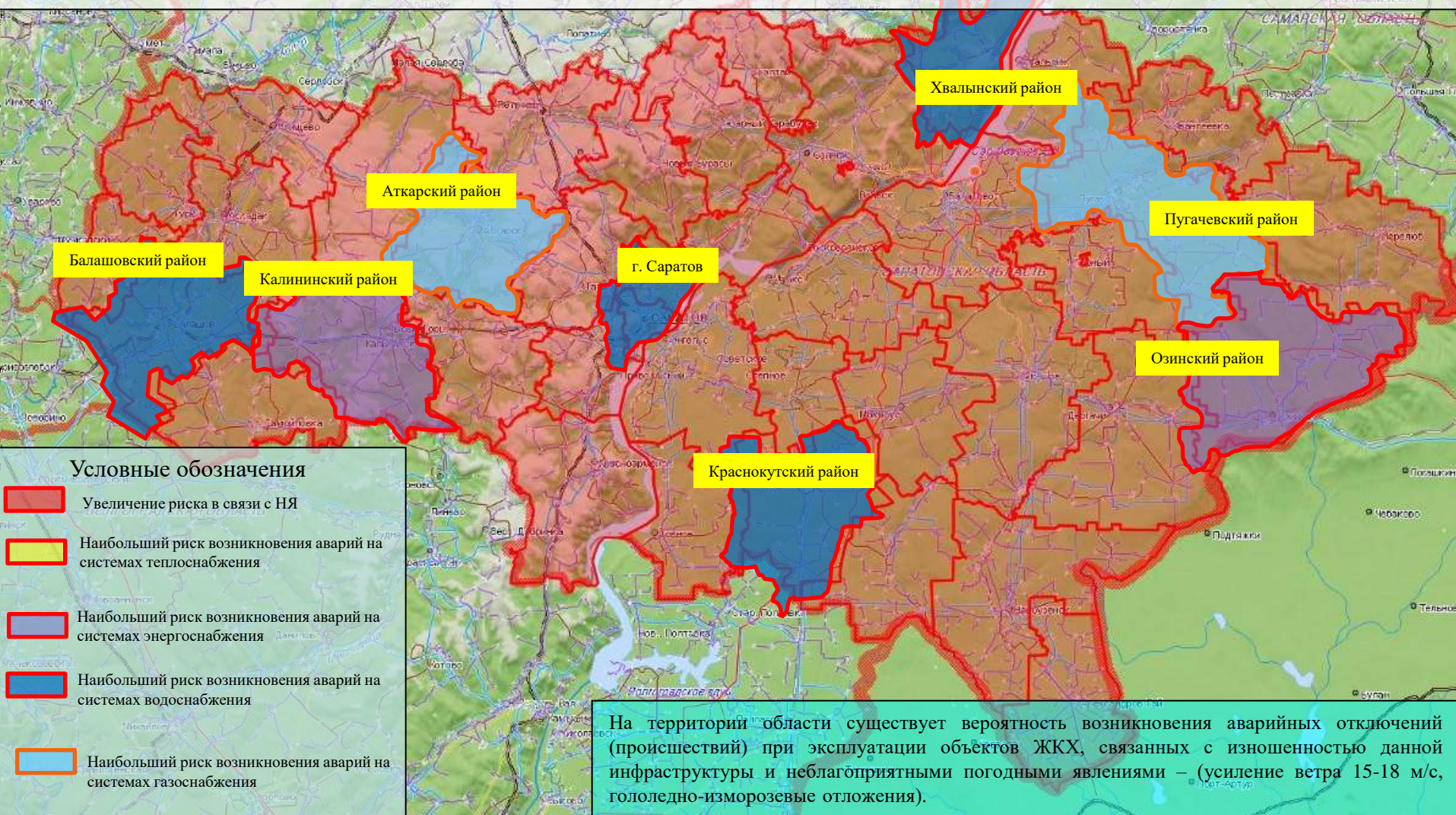
При крушении воздушного судна эвакуационные мероприятия осуществляются при необходимости в оперативном порядке с использованием имеющихся ПВР, сил и средств. Маршрутами эвакуации является дорожная сеть района

# РИСК ВОЗНИКНОВЕНИЯ АВАРИЙ НА СИСТЕМАХ ЖКХ И ЭНЕРГЕТИКИ НА ТЕРРИТОРИИ САРАТОВСКОЙ ОБЛАСТИ НА 15 ФЕВРАЛЯ 2026 года

6.1.1.1.4

**Опасные метеорологические явления:** не прогнозируются.

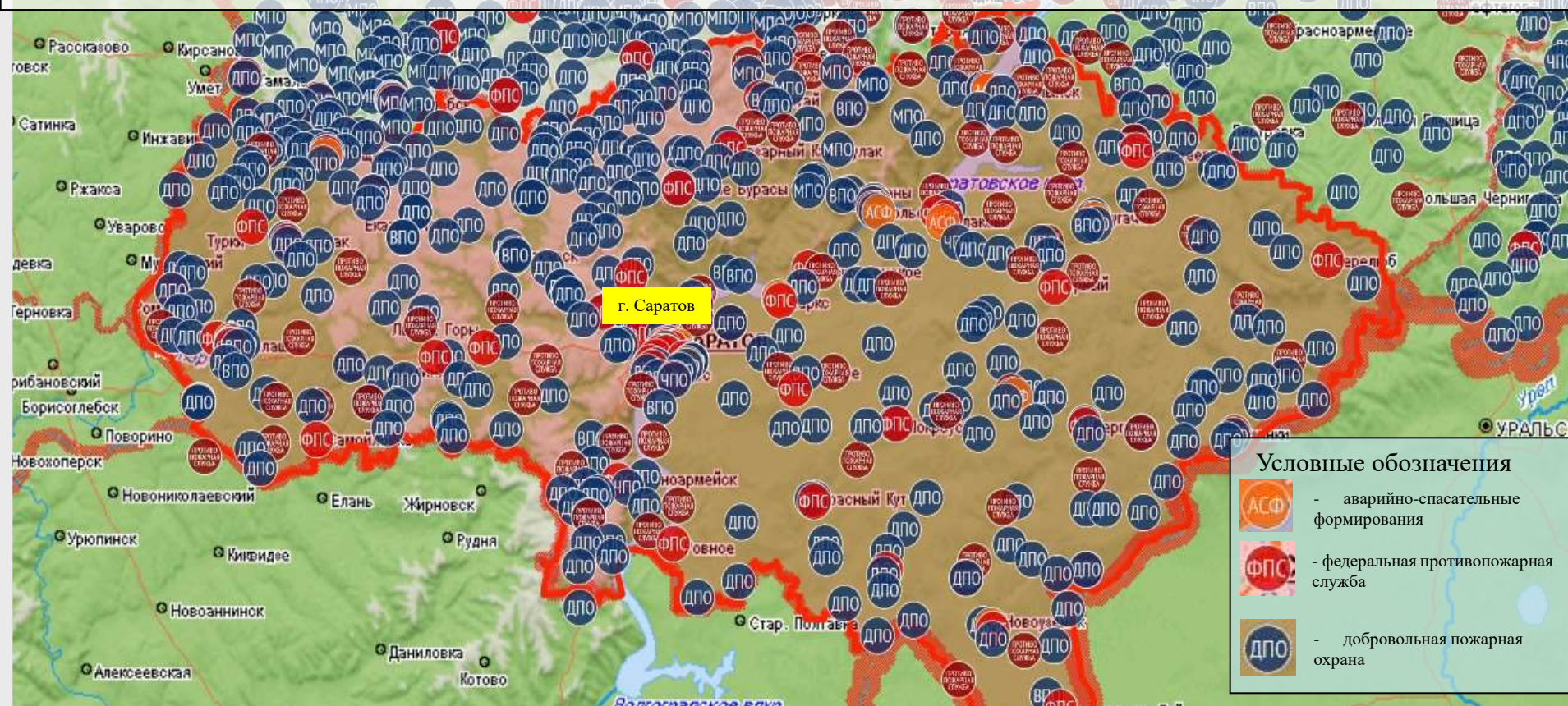
**Неблагоприятные метеорологические явления (жёлтый уровень опасности):** ночью и днем 15.02.2026 в большинстве районов Саратовской области ожидается усиление ветра 15-18 м/с. Ночью и днем 15.02.2026 местами по Саратовской области ожидаются гололедно-изморозевые отложения, ухудшение видимости в осадках и тумане (500 м и менее), на дорогах гололедица. Днем 14.02.2026 с сохранением ночью и утром 15.02.2026 в г. Саратов ожидается туман 500 м и менее. Днем 15.02.2026 в г. Саратове ожидается усиление ветра 15 м/с. Ночью и днем 15.02.2026 в г. Саратове ожидаются гололедно-изморозевые отложения, ухудшение видимости в осадках (500 м и менее), на дорогах гололедица.



# РИСКИ ВОЗНИКНОВЕНИЯ ТЕХНОГЕННЫХ ПОЖАРОВ НА ТЕРРИТОРИИ САРАТОВСКОЙ ОБЛАСТИ НА 15 ФЕВРАЛЯ 2026 года

**Опасные метеорологические явления:** не прогнозируются.

**Неблагоприятные метеорологические явления (жёлтый уровень опасности):** ночью и днем 15.02.2026 в большинстве районов Саратовской области ожидается усиление ветра 15-18 м/с. Ночью и днем 15.02.2026 местами по Саратовской области ожидаются гололедно-изморозевые отложения, ухудшение видимости в осадках и тумане (500 м и менее), на дорогах гололедица. Днем 14.02.2026 с сохранением ночью и утром 15.02.2026 в г. Саратов ожидается туман 500 м и менее. Днем 15.02.2026 в г. Саратове ожидается усиление ветра 15 м/с. Ночью и днем 15.02.2026 в г. Саратове ожидаются гололедно-изморозевые отложения, ухудшение видимости в осадках (500 м и менее), на дорогах гололедица.



## Сценарий возможного развития ЧС по пожарам :

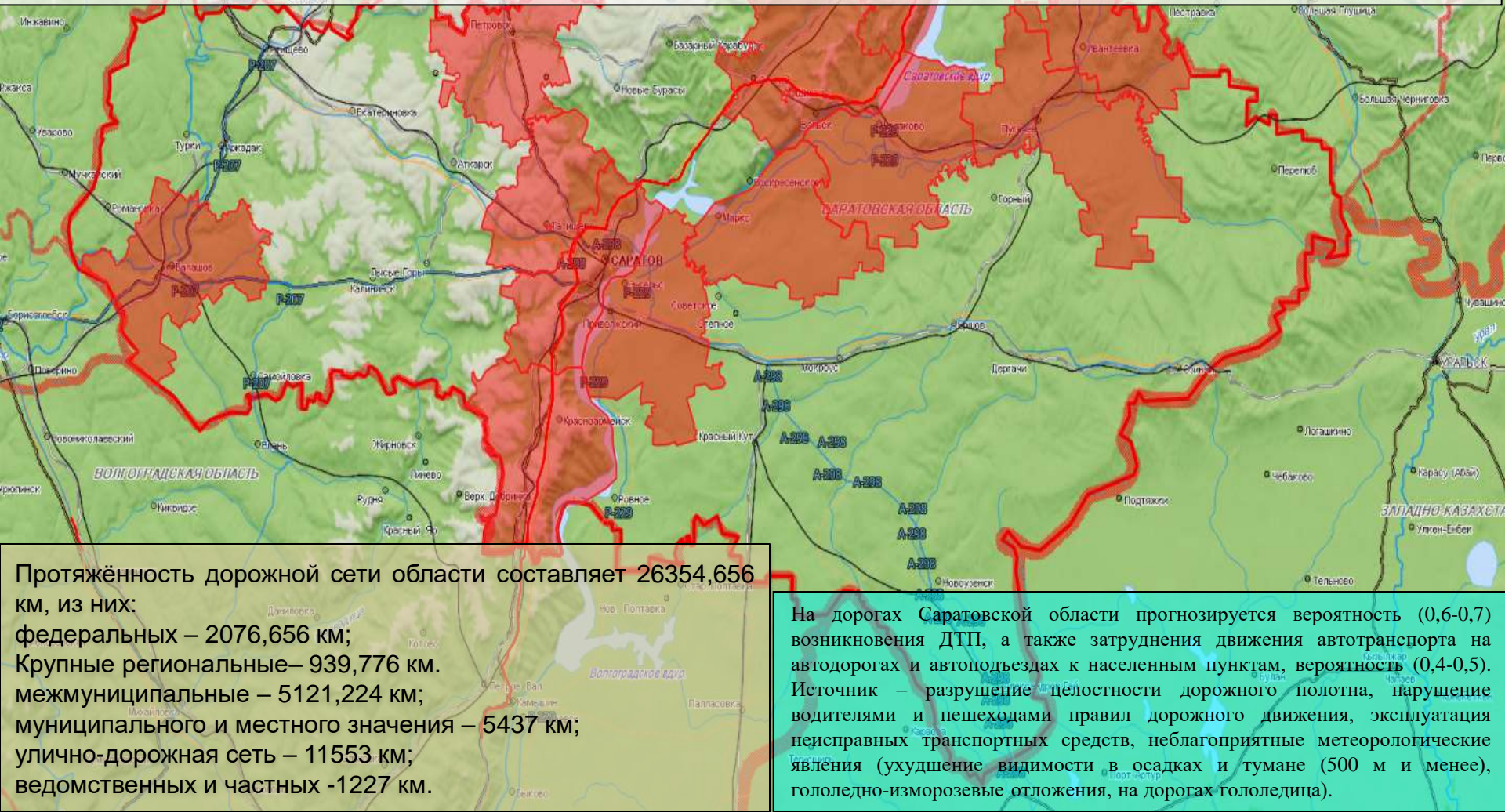
Существует вероятность возникновения техногенных пожаров, связанных с несоблюдением правил пожарной безопасности, неосторожным обращением с огнем, нарушением правил эксплуатации бытовых отопительных приборов и увеличением нагрузки на электросеть в условиях зимних погодных явлениях. Особое внимание обращено на всю территорию Саратовской области.

Существует вероятность отравления людей угарным газом и взрывов бытового газа в жилых домах из-за нарушения правил безопасности при использовании газового оборудования. Особое внимание обращено на всю территорию Саратовской области.

# РИСКИ ВОЗНИКНОВЕНИЯ ДТП НА 15 ФЕВРАЛЯ 2026 года

**Опасные метеорологические явления:** не прогнозируются.

**Неблагоприятные метеорологические явления (жёлтый уровень опасности):** ночью и днем 15.02.2026 в большинстве районов Саратовской области ожидается усиление ветра 15-18 м/с. Ночью и днем 15.02.2026 местами по Саратовской области ожидаются гололедно-изморозевые отложения, ухудшение видимости в осадках и тумане (500 м и менее), на дорогах гололедица. Днем 14.02.2026 с сохранением ночью и утром 15.02.2026 в г. Саратов ожидается туман 500 м и менее. Днем 15.02.2026 в г. Саратове ожидается усиление ветра 15 м/с. Ночью и днем 15.02.2026 в г. Саратове ожидаются гололедно-изморозевые отложения, ухудшение видимости в осадках (500 м и менее), на дорогах гололедица.



Протяжённость дорожной сети области составляет 26354,656 км, из них:  
 федеральных – 2076,656 км;  
 Крупные региональные – 939,776 км.  
 межмуниципальные – 5121,224 км;  
 муниципального и местного значения – 5437 км;  
 улично-дорожная сеть – 11553 км;  
 ведомственных и частных -1227 км.

На дорогах Саратовской области прогнозируется вероятность (0,6-0,7) возникновения ДТП, а также затруднения движения автотранспорта на автодорогах и автоподъездах к населенным пунктам, вероятность (0,4-0,5). Источник – разрушение целостности дорожного полотна, нарушение водителями и пешеходами правил дорожного движения, эксплуатация неисправных транспортных средств, неблагоприятные метеорологические явления (ухудшение видимости в осадках и тумане (500 м и менее), гололедно-изморозевые отложения, на дорогах гололедица).

# РИСК ВОЗНИКНОВЕНИЯ ЧС СВЯЗАННЫХ С БИОЛОГИЧЕСКОЙ ОПАСНОСТЬЮ НА ТЕРРИТОРИИ САРАТОВСКОЙ ОБЛАСТИ НА 15 ФЕВРАЛЯ 2026 года

**Опасные метеорологические явления:** не прогнозируются.

**Неблагоприятные метеорологические явления (жёлтый уровень опасности):** ночью и днем 15.02.2026 в большинстве районов Саратовской области ожидается усиление ветра 15-18 м/с. Ночью и днем 15.02.2026 местами по Саратовской области ожидаются гололедно-изморозевые отложения, ухудшение видимости в осадках и тумане (500 м и менее), на дорогах гололедица. Днем 14.02.2026 с сохранением ночью и утром 15.02.2026 в г. Саратов ожидается туман 500 м и менее. Днем 15.02.2026 в г. Саратове ожидается усиление ветра 15 м/с. Ночью и днем 15.02.2026 в г. Саратове ожидаются гололедно-изморозевые отложения, ухудшение видимости в осадках (500 м и менее), на дорогах гололедица.



## Сценарий возможного развития биолого-социальных ЧС:

Существует вероятность возникновения единичных очагов особо опасных острых инфекционных болезней сельскохозяйственных животных (Источник ЧС - инфицированные корма, вода, хищные птицы, плотоядные животные).

По данным Управления Федеральной службы по ветеринарному и фитосанитарному надзору, Саратовская область благополучна в отношении остро – заразных инфекционных заболеваний животных и птиц (с 11.09.2025 на территории Александрово-Гайского района действуют карантинные мероприятия по заболеванию бруцеллёзом КРС).

Местами по области сохраняется вероятность заболевания животных бешенством.

Существует вероятность возникновения очагов африканской чумы свиней.