



**ЕЖЕДНЕВНЫЙ ПРОГНОЗ ВОЗМОЖНЫХ  
ЧРЕЗВЫЧАЙНЫХ СИТУАЦИЙ НА ТЕРРИТОРИИ  
САРАТОВСКОЙ ОБЛАСТИ  
(на 24.01.2026)**

ЧС  
РССИИ

Северо-Западный РЦ

Дальневосточный РЦ








Грибовское

Южный РЦ

Сибирский

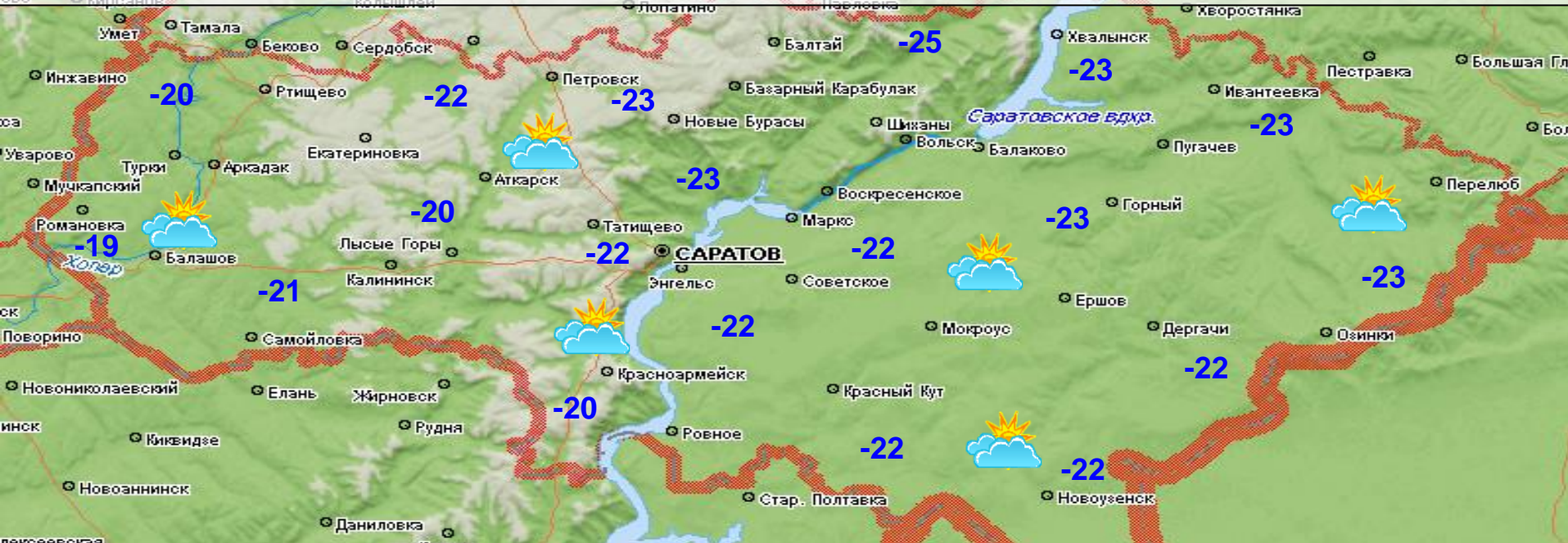
# ЕЖЕДНЕВНЫЙ МЕТЕОРОЛОГИЧЕСКИЙ ПРОГНОЗ НА ТЕРРИТОРИИ САРАТОВСКОЙ ОБЛАСТИ НА ДЕНЬ 24 ЯНВАРЯ 2026 года

6.1.1.1.1

 ясно	 гололёд	 Облачно с прояснениями	 облачно
 порывы ветра более 15 м/с	 гроза	 мокрый снег	 небольшой снег
 сильный снег	 дождь	 осадки	 туман
 сильный дождь	 морось	 снег	 метель
 резкое понижение t°	 изморозь	 небольшой дождь	 гололедица на дорогах

**Опасные метеорологические явления (оранжевый уровень опасности):** по 27.01.2026 местами по Саратовской области ожидается аномально-холодная погода со среднесуточной температурой воздуха ниже климатической нормы на 9° и более.

**Неблагоприятные метеорологические явления (желтый уровень опасности):** в период с 24.01.2026 по 26.01.2026 в ночные и утренние часы местами по Саратовской области ожидается сильный мороз, минимальная температура воздуха -25° и ниже.

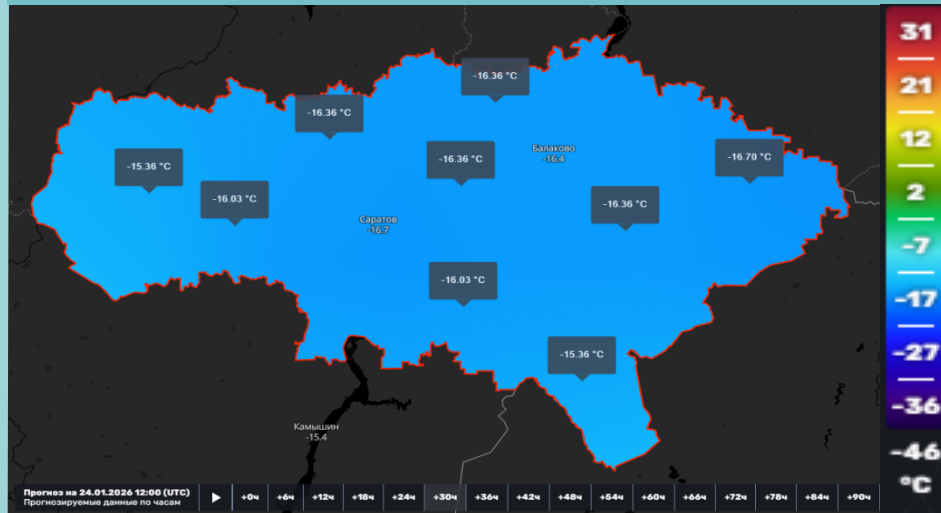


**24.01.2026: ночь:** переменная облачность. Местами слабый снег. Местами туман (500-1000м), изморозь (до 19 мм). Ветер северо-восточный 3-8 м/с. Температура -21...-26°. **День:** переменная облачность. Местами слабый снег. Местами туман (500-1000 м), изморозь (до 19 мм). Ветер северо-восточный 3-8 м/с. Температура -15...-20°.

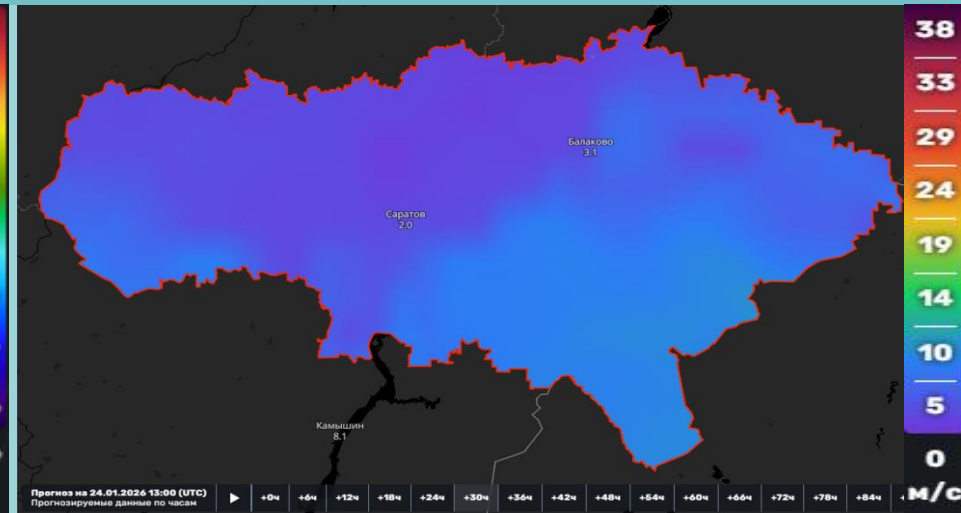
# ВОЗДЕЙСТВИЕ ЦИКЛОНОВ И АТМОСФЕРНЫХ ФРОНТОВ НА ТЕРРИТОРИЮ САРАТОВСКОЙ ОБЛАСТИ НА ДЕНЬ 24 ЯНВАРЯ 2026 года

6.1.1.1.2

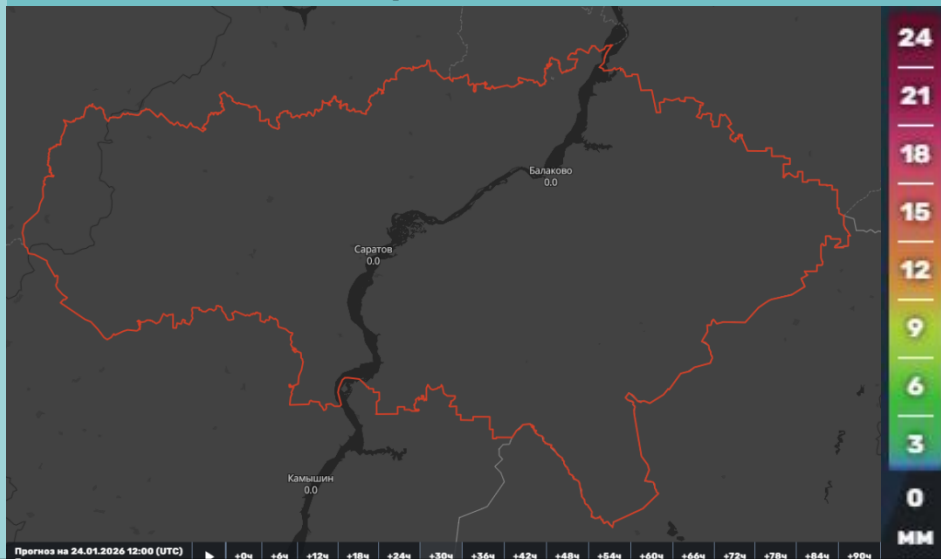
### Мониторинг температурных показателей



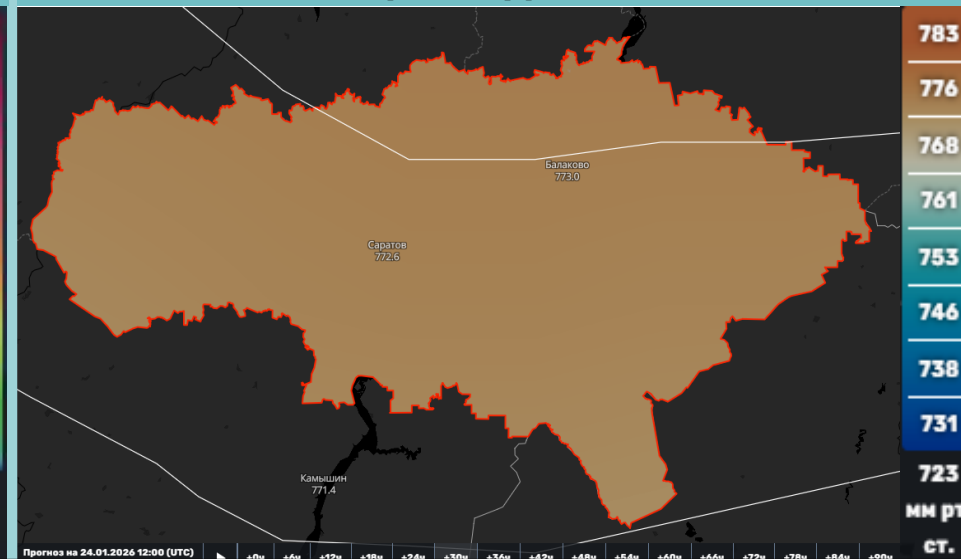
### Мониторинг ветровой нагрузки



### Мониторинг выпадения осадков



### Мониторинг атмосферного давления



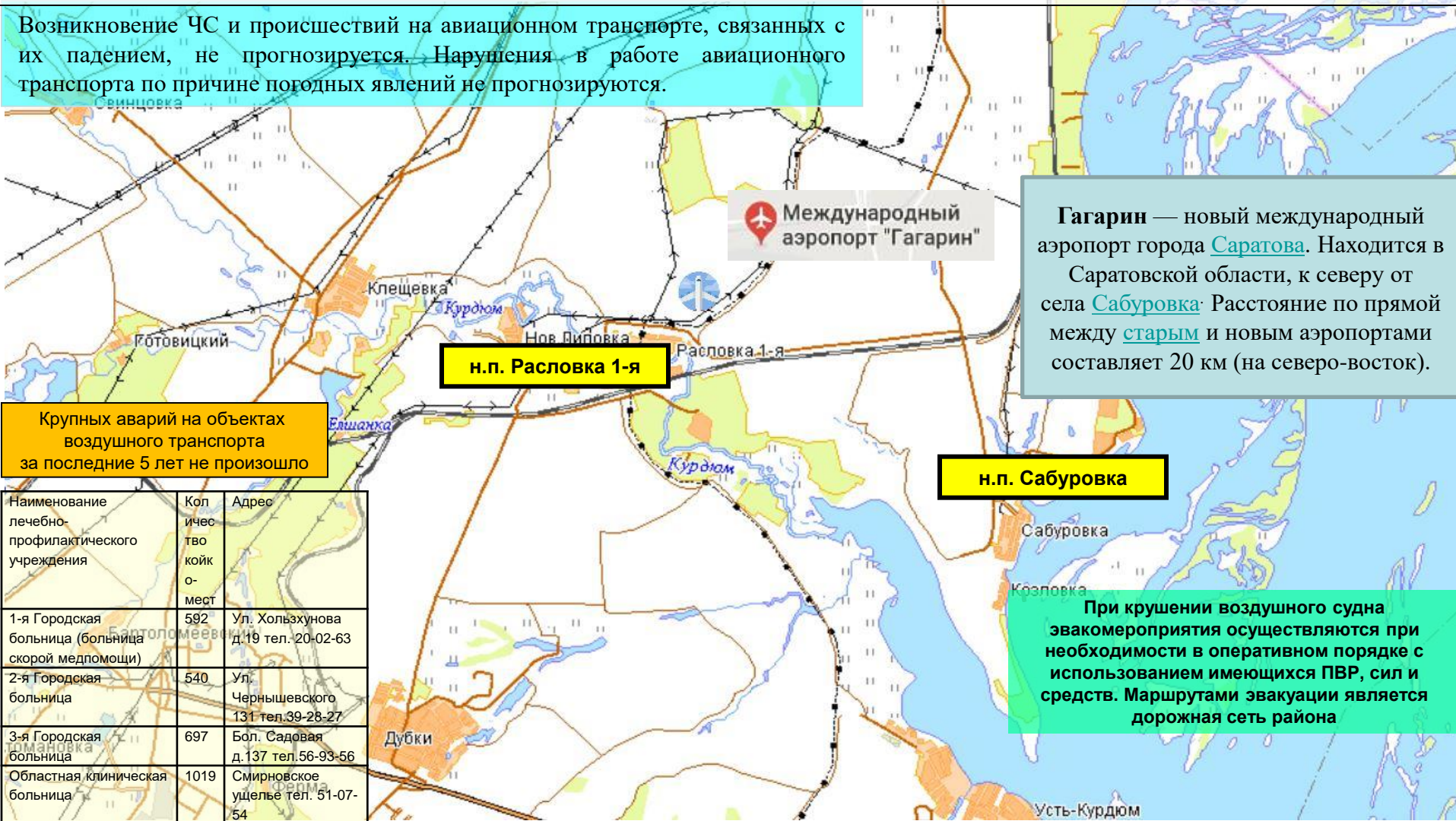
**24.01.2026: ночь:** переменная облачность. Местами слабый снег. Местами туман (500-1000м), изморозь (до 19 мм). Ветер северо-восточный 3-8 м/с. Температура -21...-26°. **День:** переменная облачность. Местами слабый снег. Местами туман (500-1000 м), изморозь (до 19 мм). Ветер северо-восточный 3-8 м/с. Температура -15...-20°.

# РИСКИ ВОЗНИКНОВЕНИЯ АВАРИЙ НА ОБЪЕКТАХ ВОЗДУШНОГО ТРАНСПОРТА Г. САРАТОВ САРАТОВСКОЙ ОБЛАСТИ НА 24 ЯНВАРЯ 2026 года

**Опасные метеорологические явления (оранжевый уровень опасности):** по 27.01.2026 местами по Саратовской области ожидается аномально-холодная погода со среднесуточной температурой воздуха ниже климатической нормы на 9° и более.

**Неблагоприятные метеорологические явления (желтый уровень опасности):** в период с 24.01.2026 по 26.01.2026 в ночные и утренние часы местами по Саратовской области ожидается сильный мороз, минимальная температура воздуха -25° и ниже.

Возникновение ЧС и происшествий на авиационном транспорте, связанных с их падением, не прогнозируется. Нарушения в работе авиационного транспорта по причине погодных явлений не прогнозируются.



**Гагарин** — новый международный аэропорт города Саратова. Находится в Саратовской области, к северу от села Сабуровка. Расстояние по прямой между старым и новым аэропортами составляет 20 км (на северо-восток).

Крупных аварий на объектах воздушного транспорта за последние 5 лет не произошло

Наименование лечебно-профилактического учреждения	Кол-во койко-мест	Адрес
1-я Городская больница (больница скорой медпомощи)	592	Ул. Хользунова д.19 тел.20-02-63
2-я Городская больница	540	Ул. Чернышевского 131 тел.39-28-27
3-я Городская больница	697	Бол. Садовая д.137 тел.56-93-56
Областная клиническая больница	1019	Смирновское ущелье тел. 51-07-54

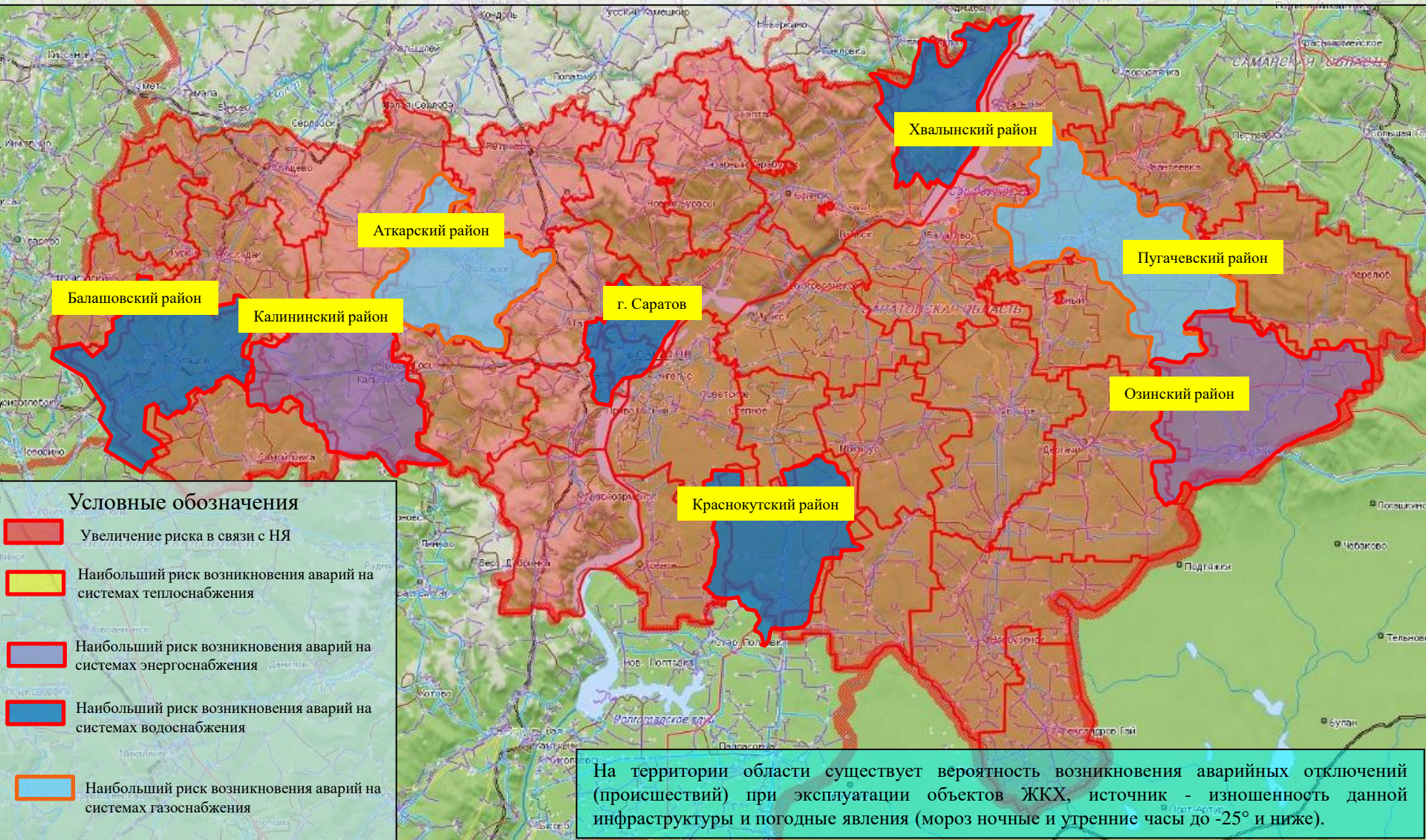
При крушении воздушного судна эвакуационные мероприятия осуществляются при необходимости в оперативном порядке с использованием имеющихся ПВР, сил и средств. Маршрутами эвакуации является дорожная сеть района

# РИСК ВОЗНИКНОВЕНИЯ АВАРИЙ НА СИСТЕМАХ ЖКХ И ЭНЕРГЕТИКИ НА ТЕРРИТОРИИ САРАТОВСКОЙ ОБЛАСТИ НА 24 ЯНВАРЯ 2026 года

6.1.1.1.4

**Опасные метеорологические явления (оранжевый уровень опасности):** по 27.01.2026 местами по Саратовской области ожидается аномально-холодная погода со среднесуточной температурой воздуха ниже климатической нормы на 9° и более.

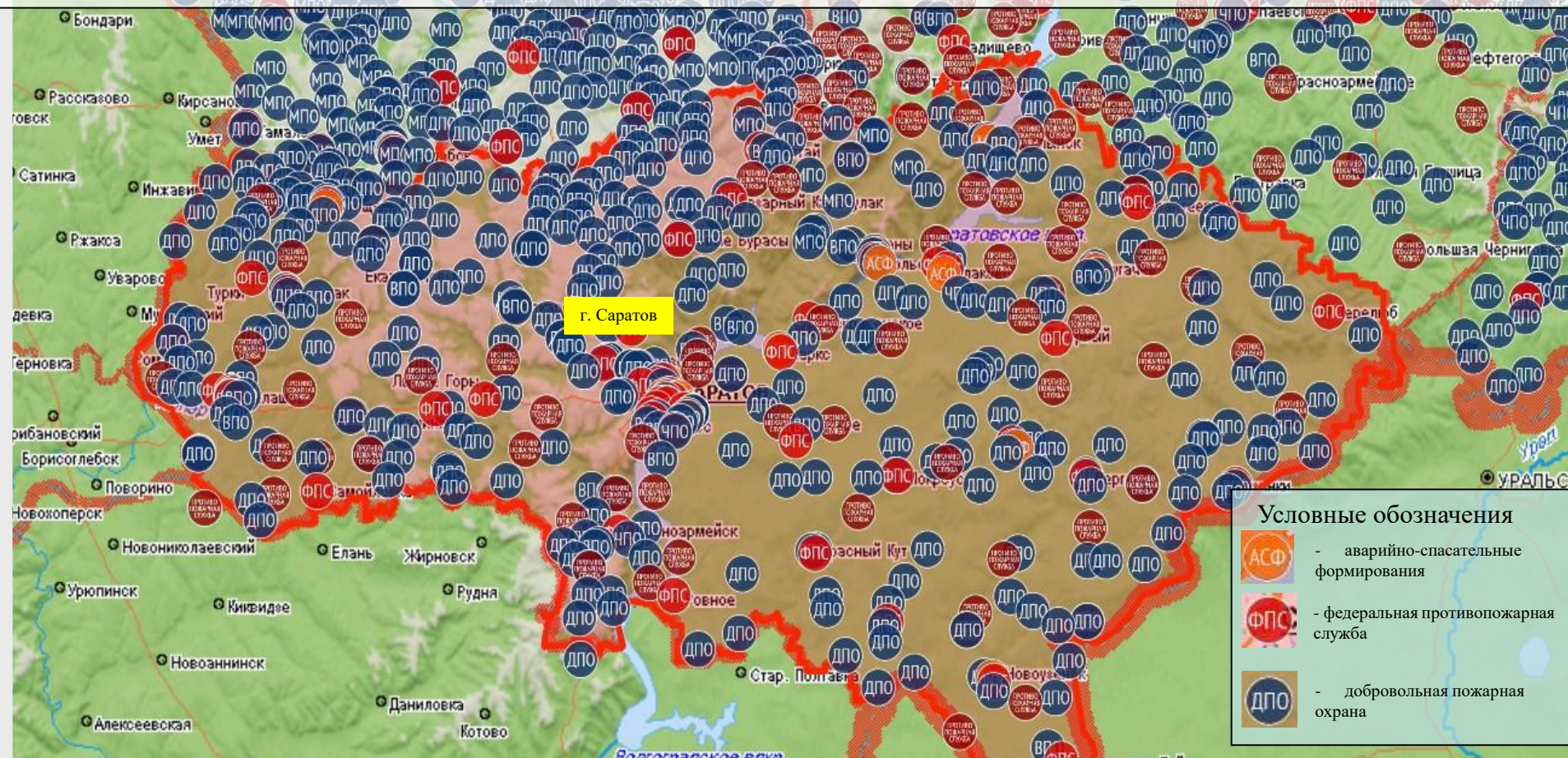
**Неблагоприятные метеорологические явления (желтый уровень опасности):** в период с 24.01.2026 по 26.01.2026 в ночные и утренние часы местами по Саратовской области ожидается сильный мороз, минимальная температура воздуха -25° и ниже.



# РИСКИ ВОЗНИКНОВЕНИЯ ТЕХНОГЕННЫХ ПОЖАРОВ НА ТЕРРИТОРИИ САРАТОВСКОЙ ОБЛАСТИ НА 24 ЯНВАРЯ 2026 года

**Опасные метеорологические явления (оранжевый уровень опасности):** по 27.01.2026 местами по Саратовской области ожидается аномально-холодная погода со среднесуточной температурой воздуха ниже климатической нормы на 9° и более.

**Неблагоприятные метеорологические явления (желтый уровень опасности):** в период с 24.01.2026 по 26.01.2026 в ночные и утренние часы местами по Саратовской области ожидается сильный мороз, минимальная температура воздуха -25° и ниже.



## Сценарий возможного развития ЧС по пожарам :

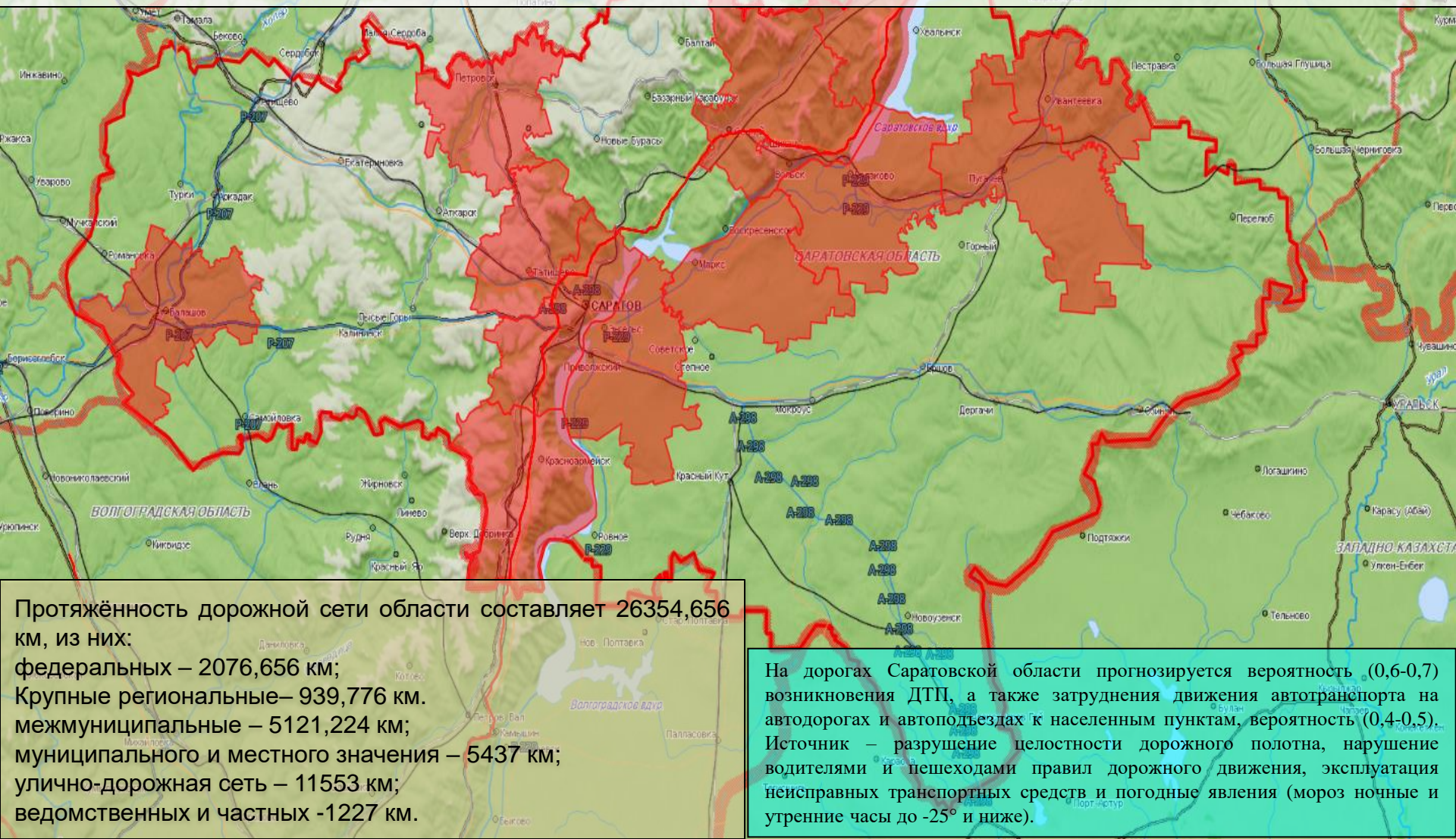
Существует вероятность возникновения техногенных пожаров, связанных с несоблюдением правил пожарной безопасности, неосторожным обращением с огнем, нарушением правил эксплуатации бытовых отопительных приборов и увеличением нагрузки на электросеть в условиях зимних погодных явлений (мороз ночные и утренние часы до -25° и ниже). Особое внимание обращено на всю территорию Саратовской области.

Существует вероятность отравления людей угарным газом и взрывов бытового газа в жилых домах из-за нарушения правил безопасности при использовании газового оборудования. Особое внимание обращено на всю территорию Саратовской области.

# РИСКИ ВОЗНИКНОВЕНИЯ ДТП НА 24 ЯНВАРЯ 2026 года

**Опасные метеорологические явления (оранжевый уровень опасности):** по 27.01.2026 местами по Саратовской области ожидается аномально-холодная погода со среднесуточной температурой воздуха ниже климатической нормы на  $9^{\circ}$  и более.

**Неблагоприятные метеорологические явления (желтый уровень опасности):** в период с 24.01.2026 по 26.01.2026 в ночные и утренние часы местами по Саратовской области ожидается сильный мороз, минимальная температура воздуха  $-25^{\circ}$  и ниже.



Протяжённость дорожной сети области составляет 26354,656 км, из них:

- федеральных – 2076,656 км;
- Крупные региональные – 939,776 км;
- межмуниципальные – 5121,224 км;
- муниципального и местного значения – 5437 км;
- улично-дорожная сеть – 11553 км;
- ведомственных и частных -1227 км.

На дорогах Саратовской области прогнозируется вероятность (0,6-0,7) возникновения ДТП, а также затруднения движения автотранспорта на автодорогах и автоподъездах к населенным пунктам, вероятность (0,4-0,5). Источник – разрушение целостности дорожного полотна, нарушение водителями и пешеходами правил дорожного движения, эксплуатация неисправных транспортных средств и погодные явления (мороз ночные и утренние часы до  $-25^{\circ}$  и ниже).

# РИСК ВОЗНИКНОВЕНИЯ ЧС СВЯЗАННЫХ С БИОЛОГИЧЕСКОЙ ОПАСНОСТЬЮ НА ТЕРРИТОРИИ САРАТОВСКОЙ ОБЛАСТИ НА 24 ЯНВАРЯ 2026 года

**Опасные метеорологические явления (оранжевый уровень опасности):** по 27.01.2026 местами по Саратовской области ожидается аномально-холодная погода со среднесуточной температурой воздуха ниже климатической нормы на 9° и более.

**Неблагоприятные метеорологические явления (желтый уровень опасности):** в период с 24.01.2026 по 26.01.2026 в ночные и утренние часы местами по Саратовской области ожидается сильный мороз, минимальная температура воздуха -25° и ниже.



## Сценарий возможного развития биолого-социальных ЧС:

Существует вероятность возникновения единичных очагов особо опасных острых инфекционных болезней сельскохозяйственных животных (Источник ЧС - инфицированные корма, вода, хищные птицы, плотоядные животные).

По данным Управления Федеральной службы по ветеринарному и фитосанитарному надзору, Саратовская область благополучна в отношении остро – заразных инфекционных заболеваний животных и птиц (с 11.09.2025 на территории Александрово-Гайского района действуют карантинные мероприятия по заболеванию бруцеллёзом КРС).

Местами по области сохраняется вероятность заболевания животных бешенством.

Существует вероятность возникновения очагов африканской чумы свиней.