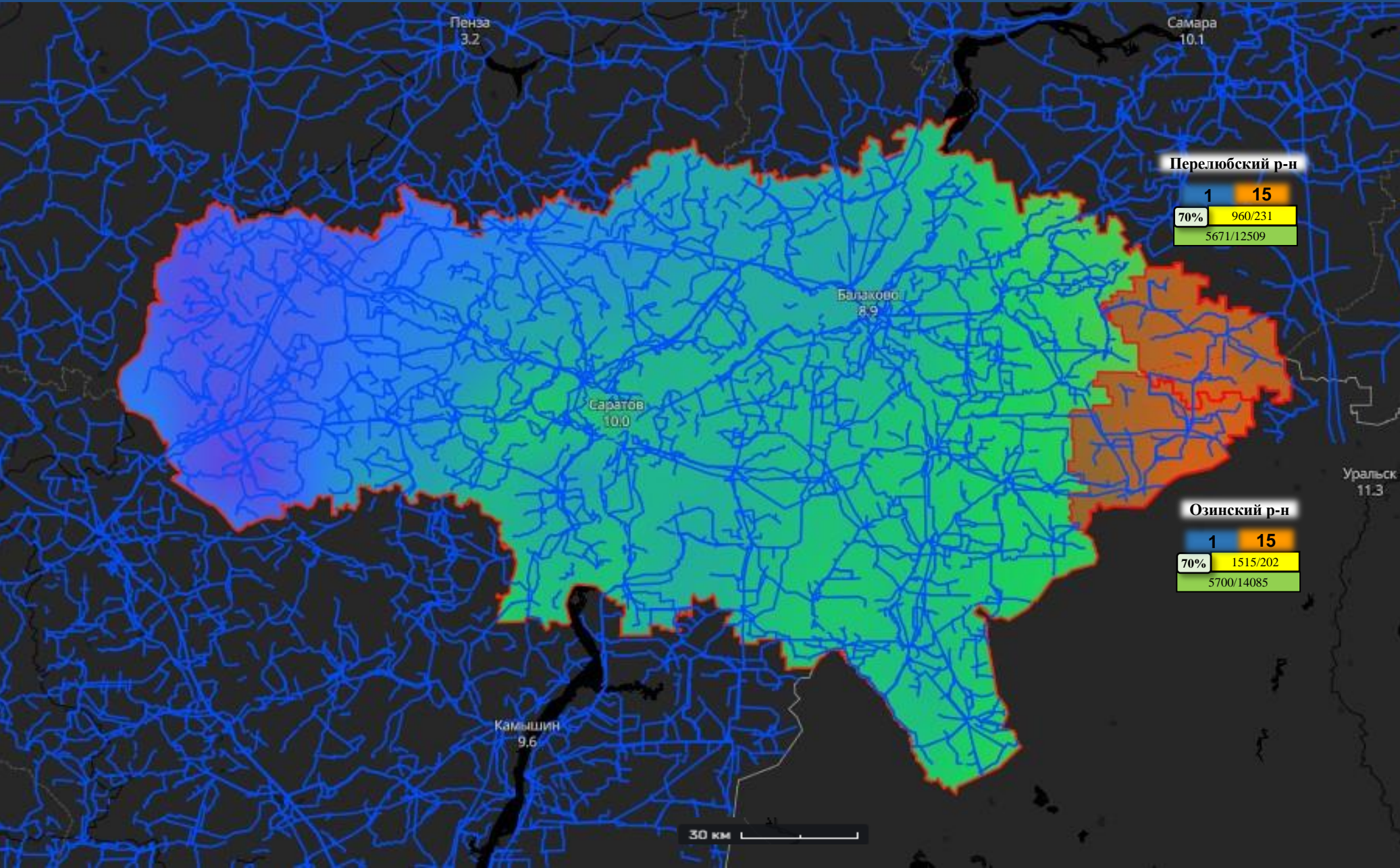


# ИНФОРМАЦИОННЫЕ МАТЕРИАЛЫ ПО ПОРЫВАМ ВЕТРА НА ТЕРРИТОРИИ САРАТОВСКОЙ ОБЛАСТИ (РИСК НАРУШЕНИЯ ЭЛЕКТРОСНАБЖЕНИЯ НА 21.05.2025)



**Условные обозначения**

- 30 кВТ - линии электропередач 115 кВТ
- 110 кВТ
- 150 кВТ
- 220 кВТ
- 330 кВТ
- 400 кВТ
- 500 кВТ
- 750 кВТ
- 1150 кВТ
- не определено

34  
30  
26  
21  
17  
13  
9  
5  
1/2

порывы ветра, м/с

17 - количество осадков (УГМС), мм

3 - порывы ветра (УГМС), м/с

прогноз нарушения ЛЭП (УГМС)

321/19 - протяженность ЛЭП/ТП (шт.)

19/330 - кол-во домов /населения

60% - износ электроэнергетических систем

Город - муниципальное образование

**Перелобский р-н**

1 15

70% 960/231

5671/12509

**Озинский р-н**

1 15

70% 1515/202

5700/14085



