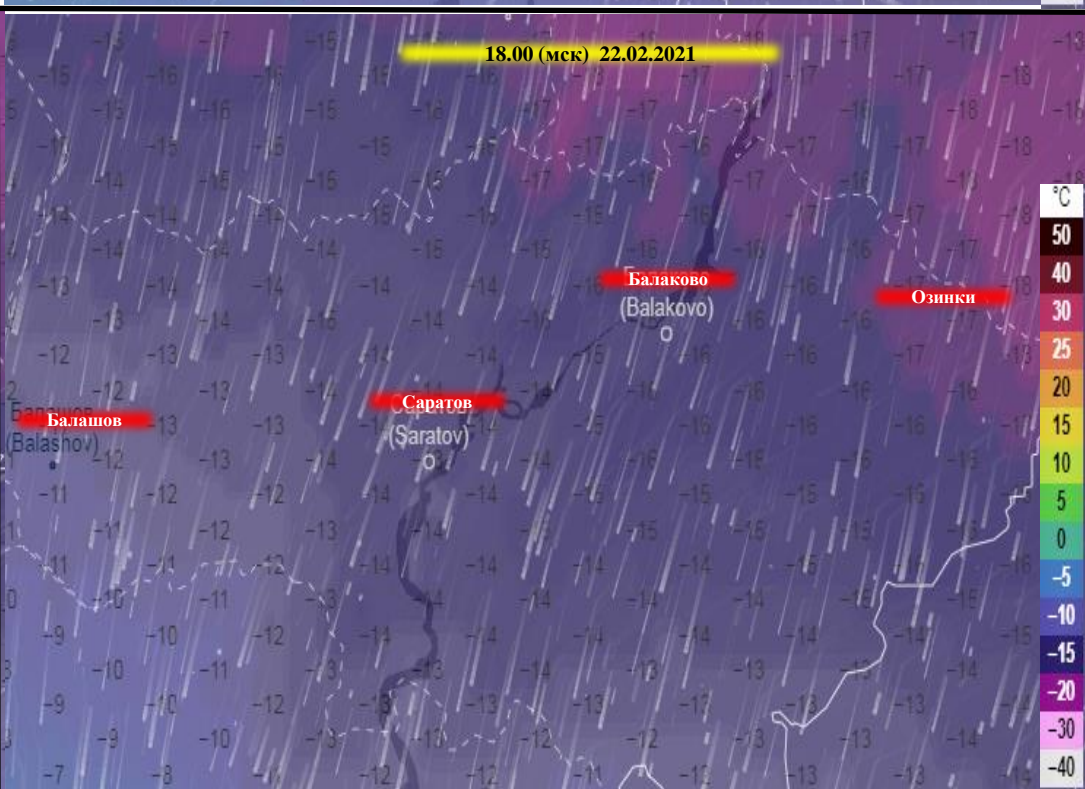
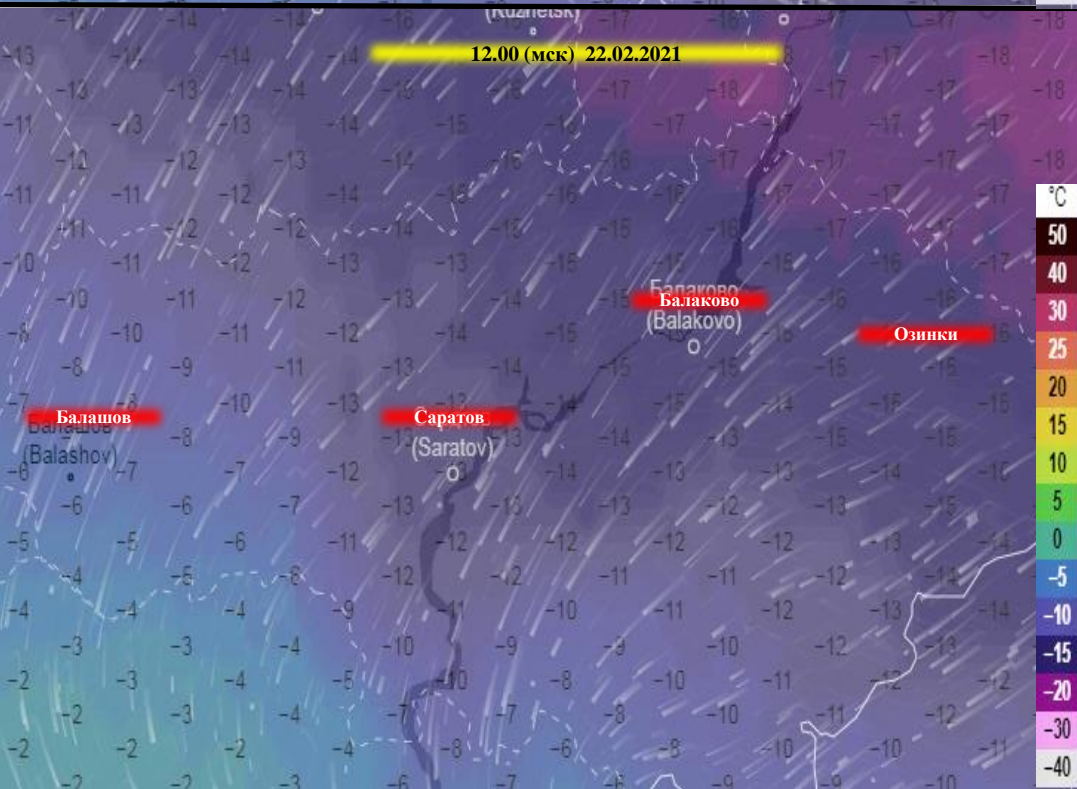
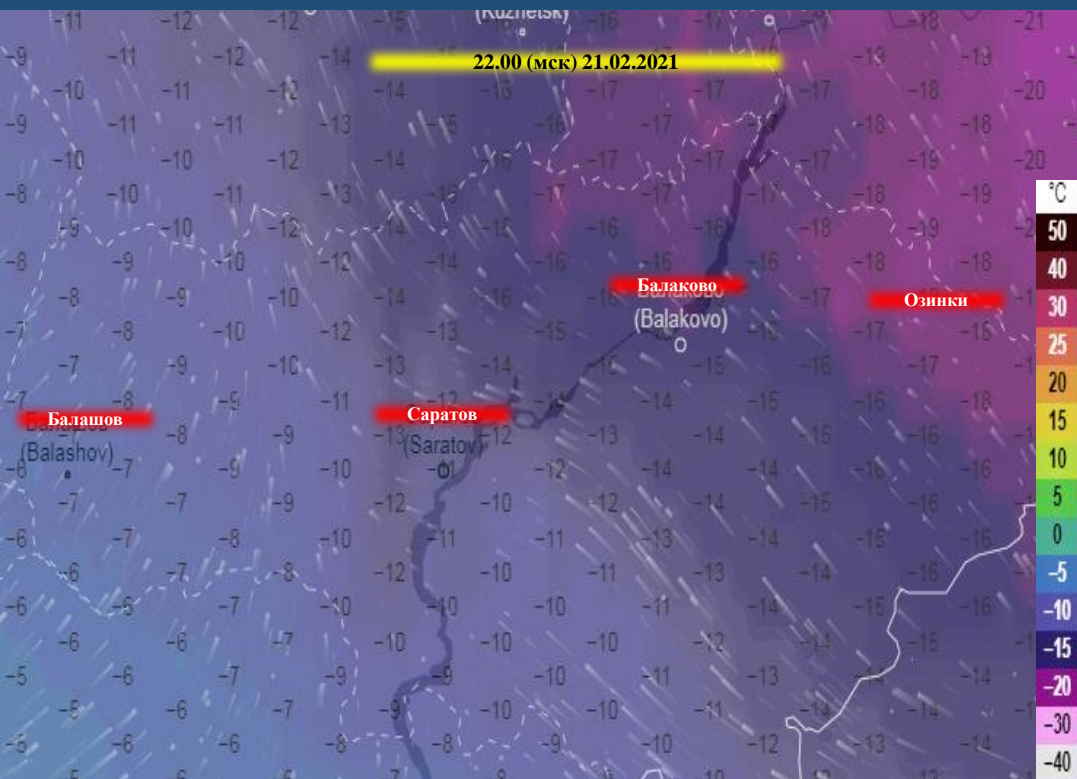
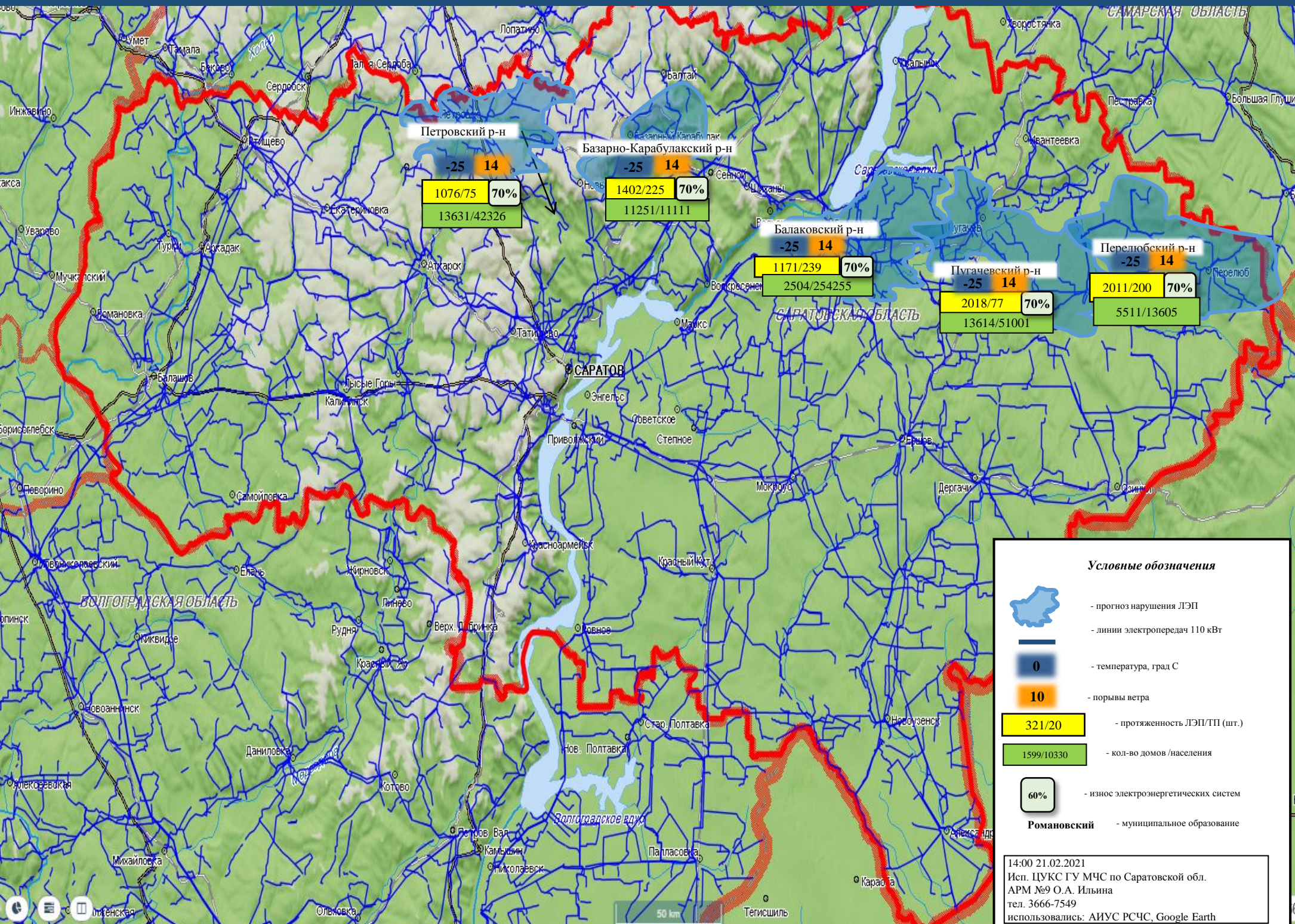


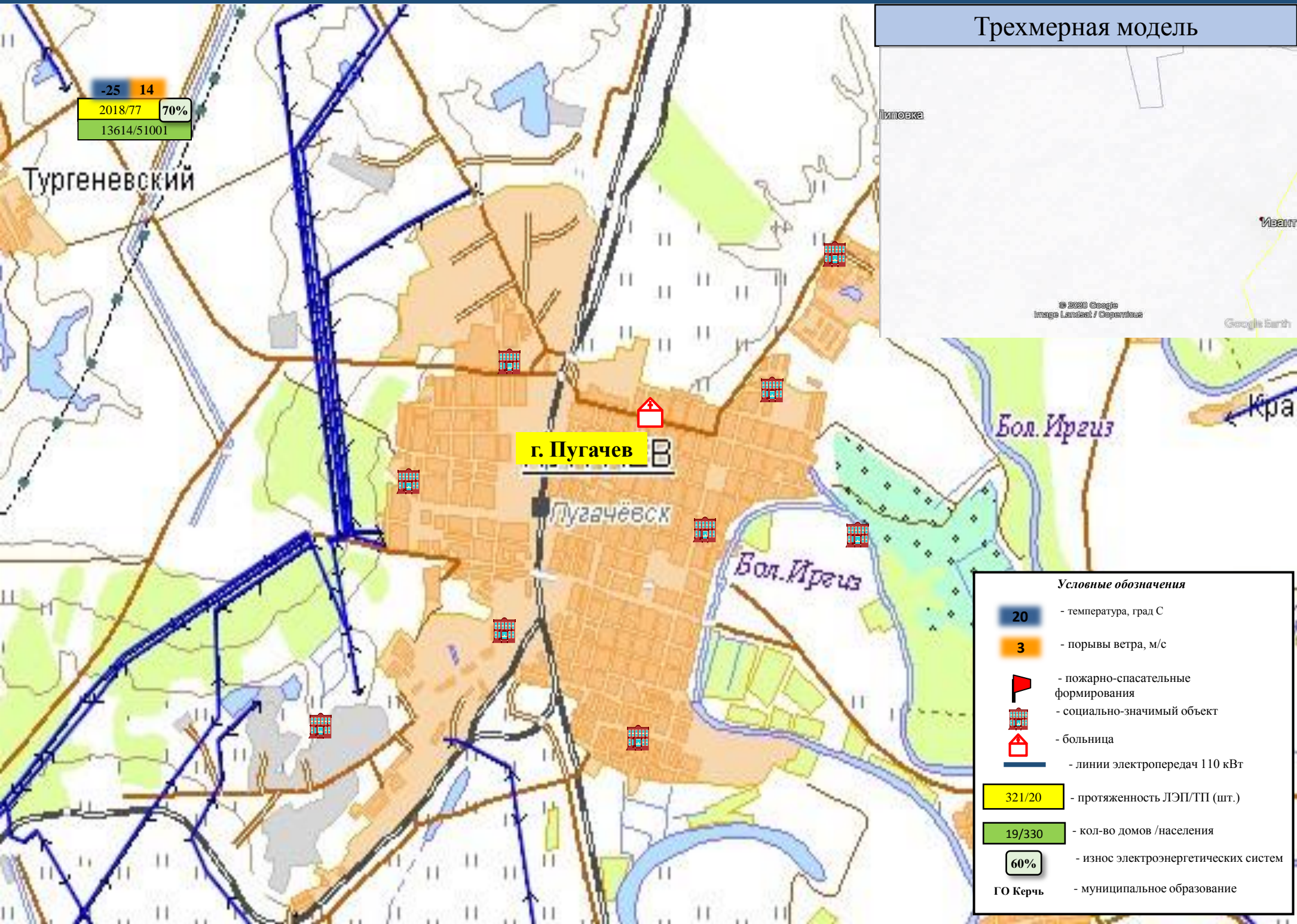
ИНФОРМАЦИОННЫЕ МАТЕРИАЛЫ ПО НИЗКИМ ТЕМПЕРАТУРАМ НА ТЕРРИТОРИИ САРАТОВСКОЙ ОБЛАСТИ (РИСК НАРУШЕНИЯ ЭЛЕКТРОСНАБЖЕНИЯ НА 22.02.2021)



ИНФОРМАЦИОННЫЕ МАТЕРИАЛЫ ПО НИЗКИМ ТЕМПЕРАТУРАМ НА ТЕРРИТОРИИ САРАТОВСКОЙ ОБЛАСТИ (РИСК НАРУШЕНИЯ ЭНЕРГОСНАБЖЕНИЯ НА 22.02.2021)

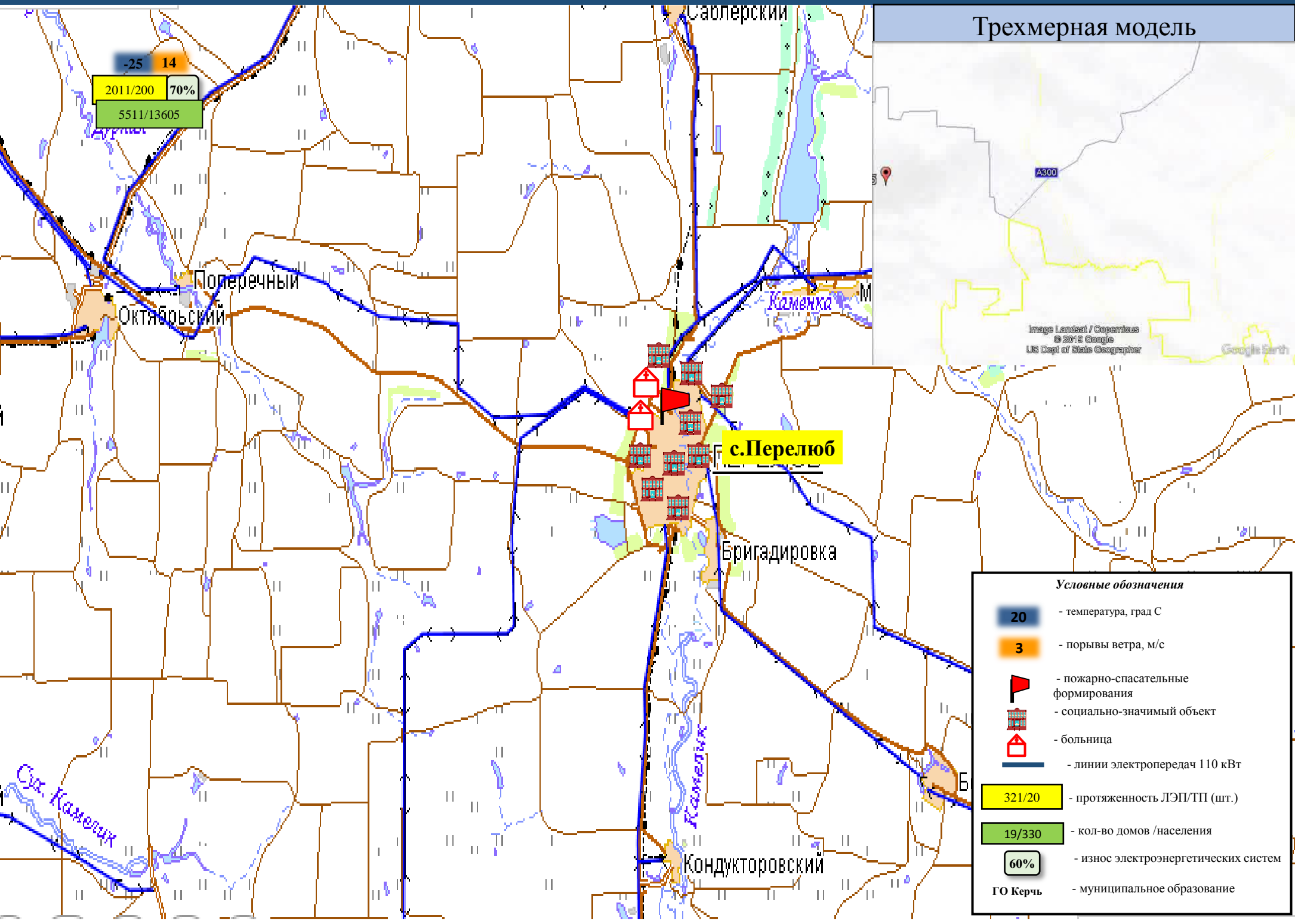


ИНФОРМАЦИОННЫЕ МАТЕРИАЛЫ ПО НИЗКИМ ТЕМПЕРАТУРАМ
НА ТЕРРИТОРИИ ПУГАЧЕВСКОГО РАЙОНА САРАТОВСКОЙ ОБЛАСТИ
(РИСК НАРУШЕНИЯ ЭЛЕКТРОСНАБЖЕНИЯ НА 22.02.2021)



ИНФОРМАЦИОННЫЕ МАТЕРИАЛЫ ПО НИЗКИМ ТЕМПЕРАТУРАМ
НА ТЕРРИТОРИИ ПЕРЕЛЮБСКОГО РАЙОНА САРАТОВСКОЙ ОБЛАСТИ
(РИСК НАРУШЕНИЯ ЭЛЕКТРОСНАБЖЕНИЯ НА 22.02.2021)

Трехмерная модель

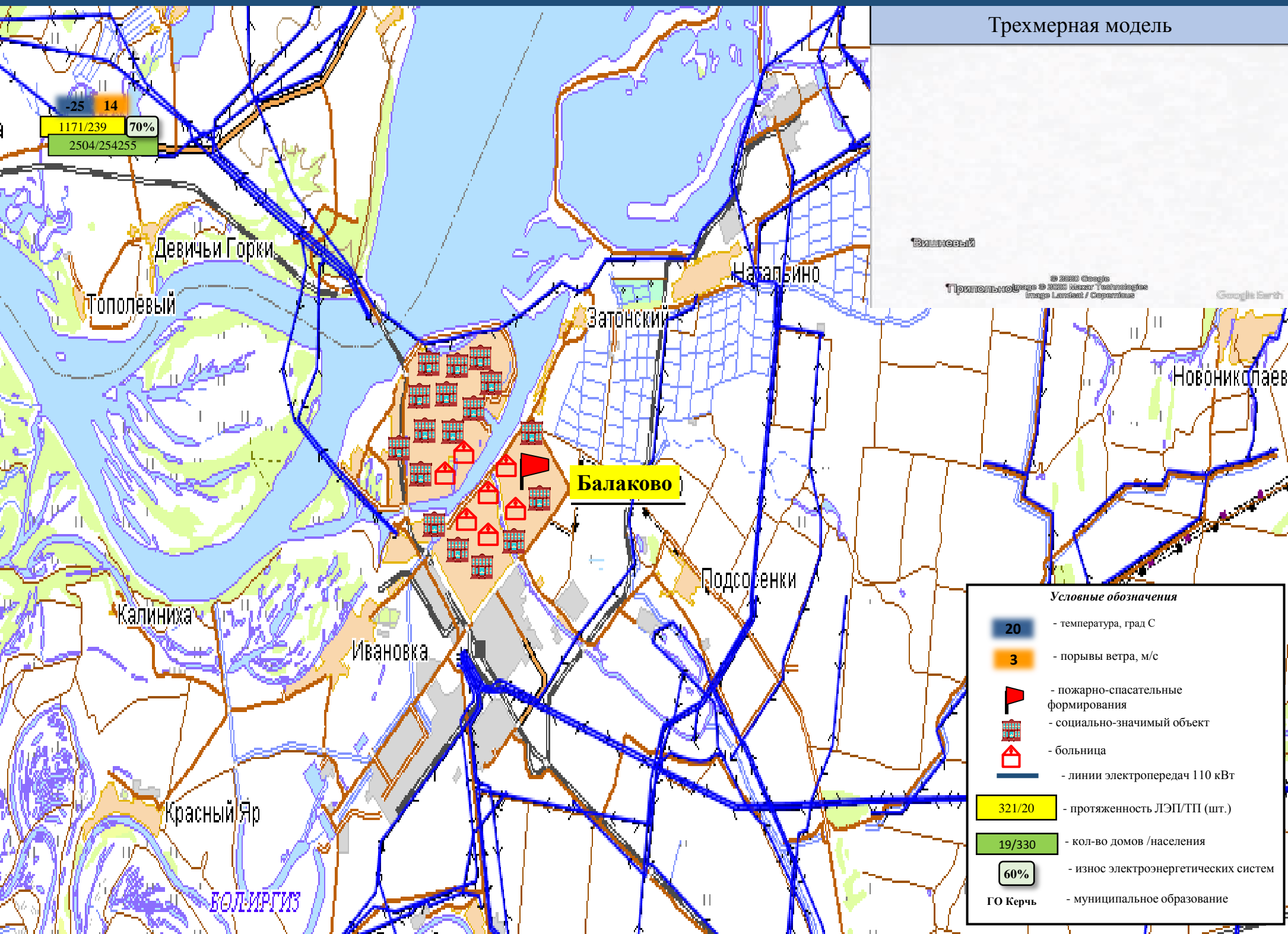


-25 14
2011/200 70%
5511/13605

- Условные обозначения**
- 20 - температура, град С
 - 3 - порывы ветра, м/с
 - 🚒 - пожарно-спасательные формирования
 - 🏠 - социально-значимый объект
 - 🏠 - больница
 - — линии электропередач 110 кВт
 - 321/20 - протяженность ЛЭП/ТП (шт.)
 - 19/330 - кол-во домов /населения
 - 60% - износ электроэнергетических систем
 - ГО Керчь - муниципальное образование

ИНФОРМАЦИОННЫЕ МАТЕРИАЛЫ ПО НИЗКИМ ТЕМПЕРАТУРАМ
НА ТЕРРИТОРИИ БАЛАКОВСКОГО РАЙОНА САРАТОВСКОЙ ОБЛАСТИ
(РИСК НАРУШЕНИЯ ЭЛЕКТРОСНАБЖЕНИЯ НА 22.02.2021)

Трехмерная модель



Условные обозначения

	- температура, град С
	- порывы ветра, м/с
	- пожарно-спасательные формирования
	- социально-значимый объект
	- больница
	- линии электропередач 110 кВт
	- протяженность ЛЭП/ТП (шт.)
	- кол-во домов /населения
	- износ электроэнергетических систем
	- муниципальное образование