
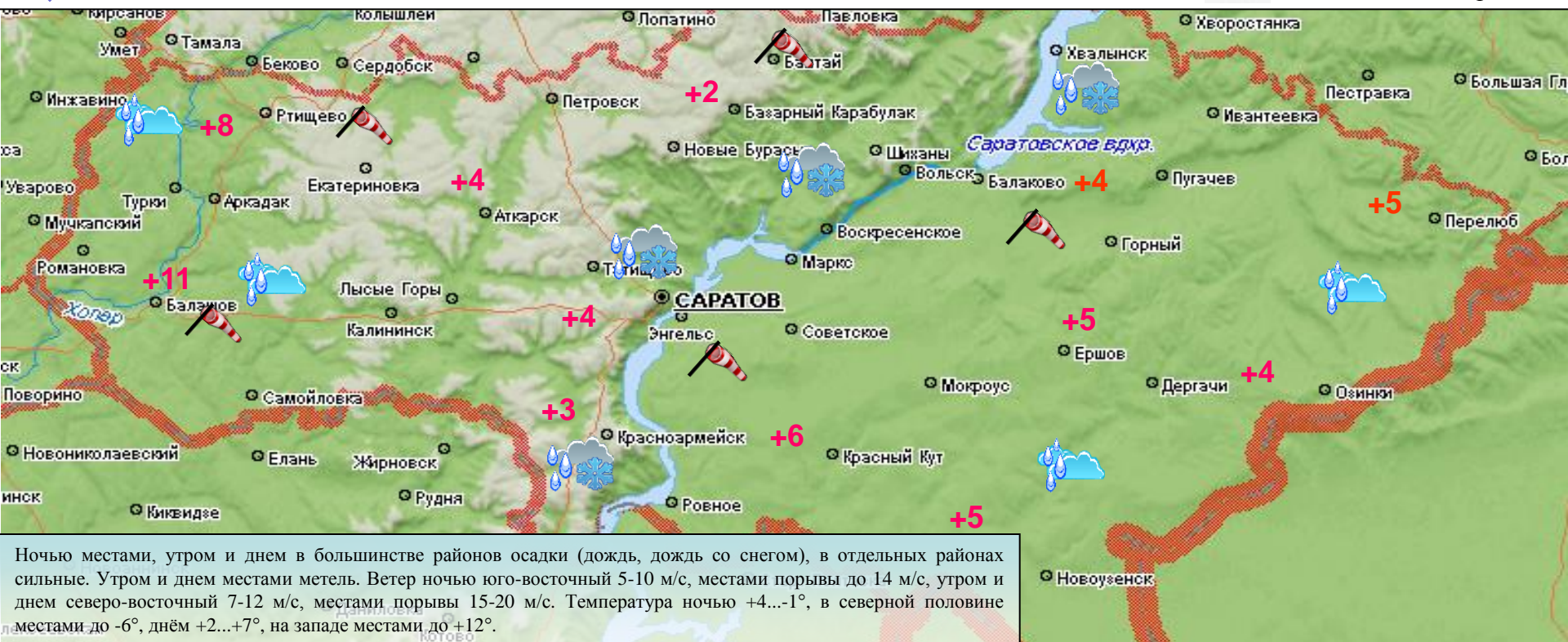


**ЕЖЕДНЕВНЫЙ ПРОГНОЗ ВОЗМОЖНЫХ
ЧРЕЗВЫЧАЙНЫХ СИТУАЦИЙ НА ТЕРРИТОРИИ
САРАТОВСКОЙ ОБЛАСТИ
(на 06.04.2021)**

ЕЖЕДНЕВНЫЙ МЕТЕОРОЛОГИЧЕСКИЙ ПРОГНОЗ НА ТЕРРИТОРИИ САРАТОВСКОЙ ОБЛАСТИ НА ДЕНЬ 06 АПРЕЛЯ 2021 года

6.1.1.1.1

	ясно		гололёд		Облачно с прояснениями		облачно
	порывы ветра		гроза		мокрый снег		небольшой снег
	сильный снег		дождь		снег		туман
	сильные осадки		морось		небольшой дождь		метель
	резкое понижение t°		изморозь				гололедица на дорогах



Ночью местами, утром и днем в большинстве районов осадки (дождь, дождь со снегом), в отдельных районах сильные. Утром и днем местами метель. Ветер ночью юго-восточный 5-10 м/с, местами порывы до 14 м/с, утром и днем северо-восточный 7-12 м/с, местами порывы 15-20 м/с. Температура ночью +4...-1°, в северной половине местами до -6°, днём +2...+7°, на западе местами до +12°.

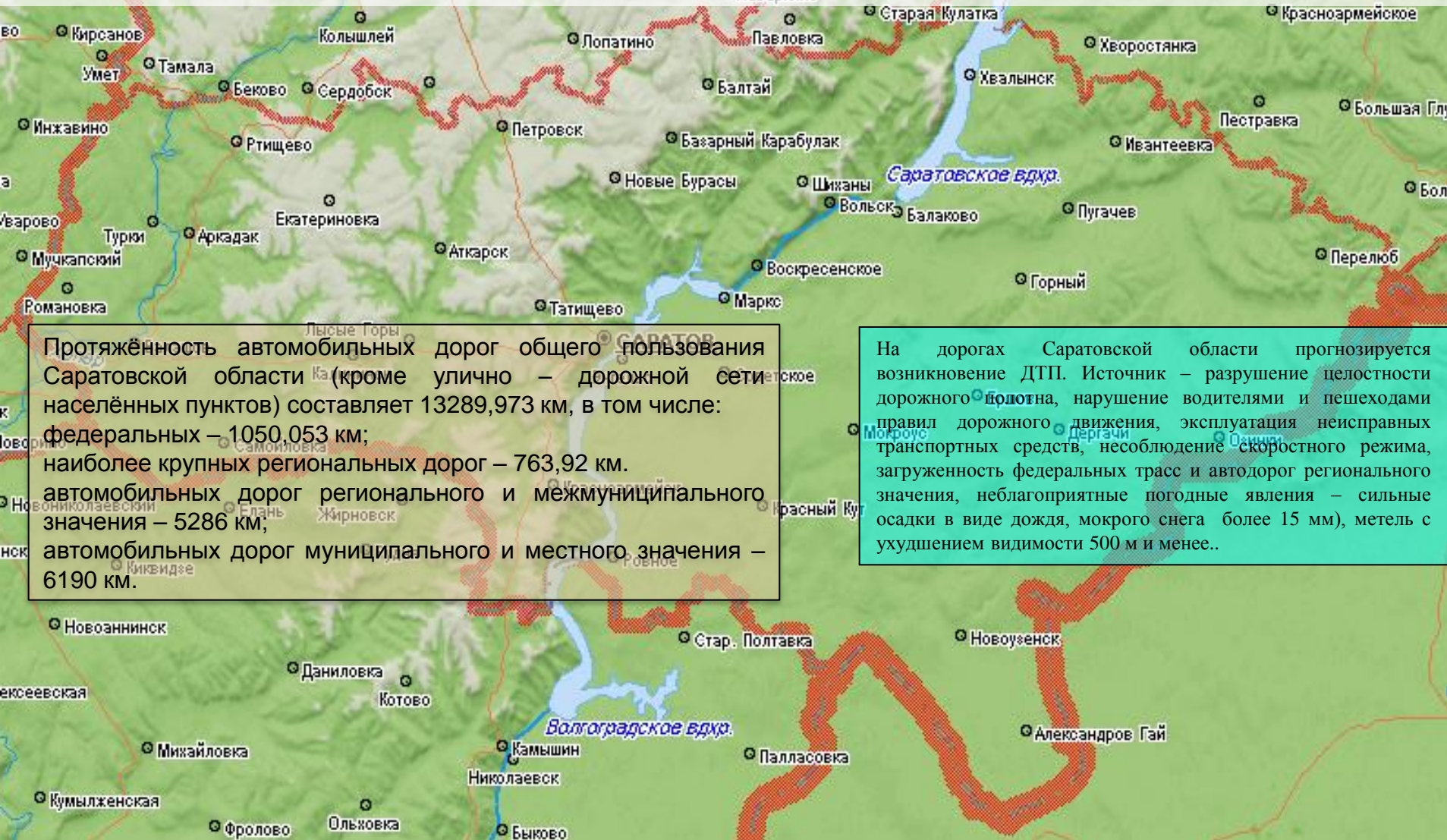
Опасные метеорологические явления: не прогнозируются.

Неблагоприятные метеорологические явления (желтый уровень опасности): утром и днем 06.04.21 г. местами по Саратовской области и в Саратове ожидаются сильные осадки в виде дождя, мокрого снега (более 15 мм), усиление северо-восточного ветра, местами порывы 15-20 м/с (в Саратове до 15 м/с), метель с ухудшением видимости 500 м и менее.

РИСКИ ВОЗНИКНОВЕНИЯ ДТП НА 06 АПРЕЛЯ 2021 года

Опасные метеорологические явления: не прогнозируются.

Неблагоприятные метеорологические явления (желтый уровень опасности): утром и днем 06.04.21 г. местами по Саратовской области и в Саратове ожидаются сильные осадки в виде дождя, мокрого снега (более 15 мм), усиление северо-восточного ветра, местами порывы 15-20 м/с (в Саратове до 15 м/с), метель с ухудшением видимости 500 м и менее.



Протяжённость автомобильных дорог общего пользования Саратовской области (кроме улично – дорожной сети населённых пунктов) составляет 13289,973 км, в том числе:
 федеральных – 1050,053 км;
 наиболее крупных региональных дорог – 763,92 км.
 автомобильных дорог регионального и межмуниципального значения – 5286 км,
 автомобильных дорог муниципального и местного значения – 6190 км.

На дорогах Саратовской области прогнозируется возникновение ДТП. Источник – разрушение целостности дорожного полотна, нарушение водителями и пешеходами правил дорожного движения, эксплуатация неисправных транспортных средств, несоблюдение скоростного режима, загруженность федеральных трасс и автодорог регионального значения, неблагоприятные погодные явления – сильные осадки в виде дождя, мокрого снега более 15 мм), метель с ухудшением видимости 500 м и менее..

РИСКИ ВОЗНИКНОВЕНИЯ АВАРИЙ НА ОБЪЕКТАХ ВОЗДУШНОГО ТРАНСПОРТА г. САРАТОВ САРАТОВСКОЙ ОБЛАСТИ НА 06 АПРЕЛЯ 2021 года

Опасные метеорологические явления: не прогнозируются.

Неблагоприятные метеорологические явления (желтый уровень опасности): утром и днем 06.04.21 г. местами по Саратовской области и в Саратове ожидаются сильные осадки в виде дождя, мокрого снега (более 15 мм), усиление северо-восточного ветра, местами порывы 15-20 м/с (в Саратове до 15 м/с), метель с ухудшением видимости 500 м и менее.

Возникновение ЧС и происшествий на авиационном транспорте, связанных с их падением не прогнозируется. Прогнозируются нарушения в работе авиации, вызванные неблагоприятными погодными явлениями – сильные осадки в виде дождя, мокрого снега (более 15 мм), усиление северо-восточного ветра, местами порывы 15-20 м/с (в Саратове до 15 м/с), метель с ухудшением видимости 500 м и менее.

Гагарин — новый международный аэропорт города Саратова. Находится в Саратовской области, к северу от села Сабуровка. Расстояние по прямой между старым и новым аэропортами составляет 20 км (на северо-восток).

н.п. Расловка 1-я

Международный аэропорт "Гагарин"

н.п. Сабуровка

Крупных аварий на объектах воздушного транспорта за последние 5 лет не произошло

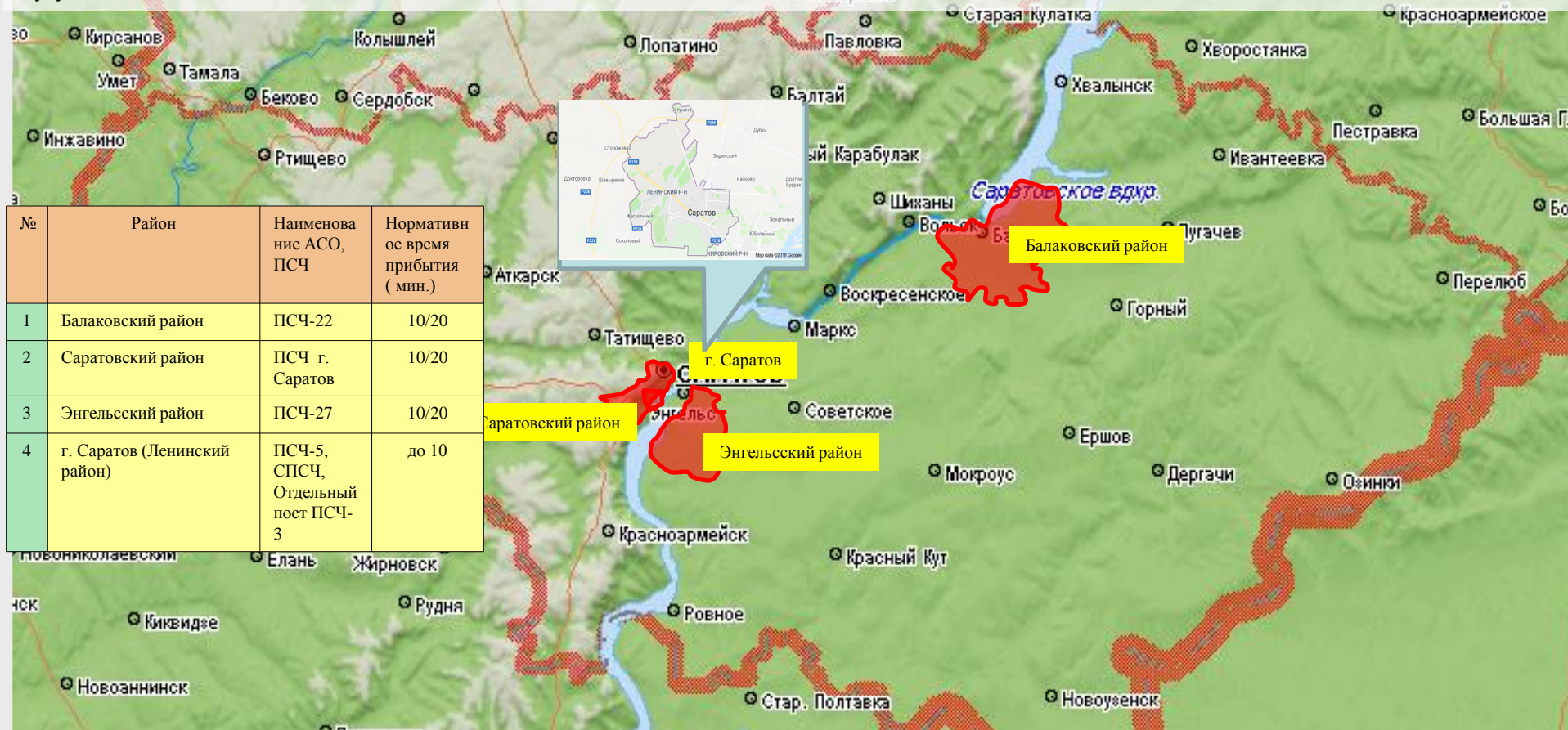
Наименование лечебно-профилактического учреждения	Кол-во койко-мест	Адрес
1-я Городская больница (больница скорой медпомощи)	592	Ул. Хользунова д.19 тел. 20-02-63
2-я Городская больница	540	Ул. Чернышевского 141 тел.39-28-27
3-я Городская больница	697	Бол. Садовая д.137 тел.56-93-56
Областная клиническая больница	1019	Смирновское ущелье тел. 51-07-54

При крушении воздушного судна эвакуационные мероприятия осуществляются при необходимости в оперативном порядке с использованием имеющихся ПВР, сил и средств. Маршрутами эвакуации является дорожная сеть района

РИСКИ ВОЗНИКНОВЕНИЯ ТЕХНОГЕННЫХ ПОЖАРОВ НА ТЕРРИТОРИИ САРАТОВСКОЙ ОБЛАСТИ НА 06 АПРЕЛЯ 2021 года

Опасные метеорологические явления: не прогнозируются.

Неблагоприятные метеорологические явления (желтый уровень опасности): утром и днем 06.04.21 г. местами по Саратовской области и в Саратове ожидаются сильные осадки в виде дождя, мокрого снега (более 15 мм), усиление северо-восточного ветра, местами порывы 15-20 м/с (в Саратове до 15 м/с), метель с ухудшением видимости 500 м и менее.



№	Район	Наименование АСО, ПСЧ	Нормативное время прибытия (мин.)
1	Балаковский район	ПСЧ-22	10/20
2	Саратовский район	ПСЧ г. Саратов	10/20
3	Энгельский район	ПСЧ-27	10/20
4	г. Саратов (Ленинский район)	ПСЧ-5, СПСЧ, Отдельный пост ПСЧ-3	до 10

Сценарий возможного развития ЧС по пожарам :

Существует вероятность возникновения техногенных пожаров, связанных с несоблюдением правил пожарной безопасности, неосторожным обращением с огнем и низкими температурами воздуха. По статистическим данным наиболее уязвимыми муниципальными районами по области являются: Саратовский (ПСЧ г. Саратов), Балаковский (ПСЧ - 22), Энгельский (ПСЧ - 27) муниципальные районы, а также Ленинский район (ПСЧ-5, СПСЧ, Отдельный пост ПСЧ-3) г. Саратова. Источник происшествий – курение в нетрезвом виде, изношенность бытовых приборов, несоблюдение правил пожарной безопасности, неправильная эксплуатация газового и другого оборудования, самовольное подключение к газовым сетям, бесконтрольное использование неисправных газовых баллонов, нарушение правил устройства и эксплуатации электрооборудования, нарушение правил устройства и эксплуатации печи.

РИСК ВОЗНИКНОВЕНИЯ БИОЛОГО-СОЦИАЛЬНЫХ ЧС НА ТЕРРИТОРИИ САРАТОВСКОЙ ОБЛАСТИ НА 06 АПРЕЛЯ 2021 года



Сценарий возможного развития биолого-социальных ЧС:
 Существует вероятность возникновения единичных очагов особо опасных острых инфекционных болезней сельскохозяйственных животных (Источник ЧС - инфицированные корма, вода, хищные птицы, плотоядные животные).
 В большинстве районов области сохраняется вероятность заболевания животных бешенством.
 Существует вероятность возникновения очагов африканской чумы свиней.

Условные обозначения	
	Введен карантин по бешенству животных
	Африканская чума свиней