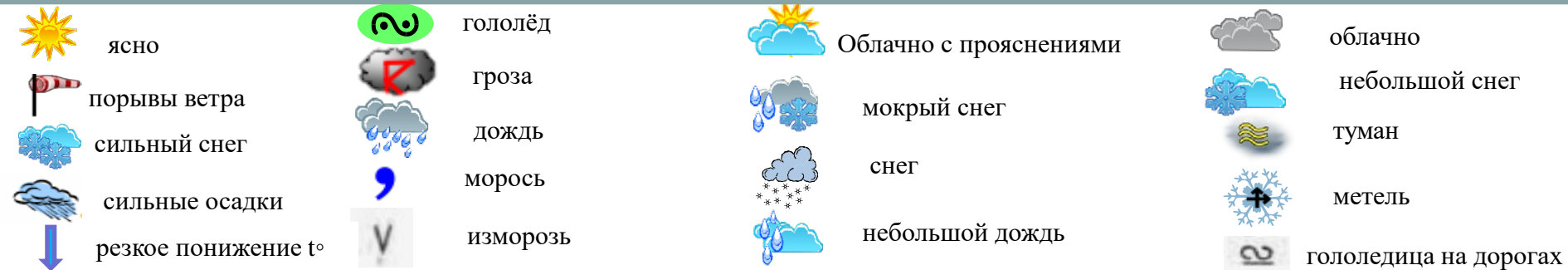




**ЕЖЕДНЕВНЫЙ ПРОГНОЗ ВОЗМОЖНЫХ
ЧРЕЗВЫЧАЙНЫХ СИТУАЦИЙ НА ТЕРРИТОРИИ
САРАТОВСКОЙ ОБЛАСТИ
(на 15.01.2021)**

ЕЖЕДНЕВНЫЙ МЕТЕОРОЛОГИЧЕСКИЙ ПРОГНОЗ НА ТЕРРИТОРИИ САРАТОВСКОЙ ОБЛАСТИ НА ДЕНЬ 15 ЯНВАРЯ 2021 года



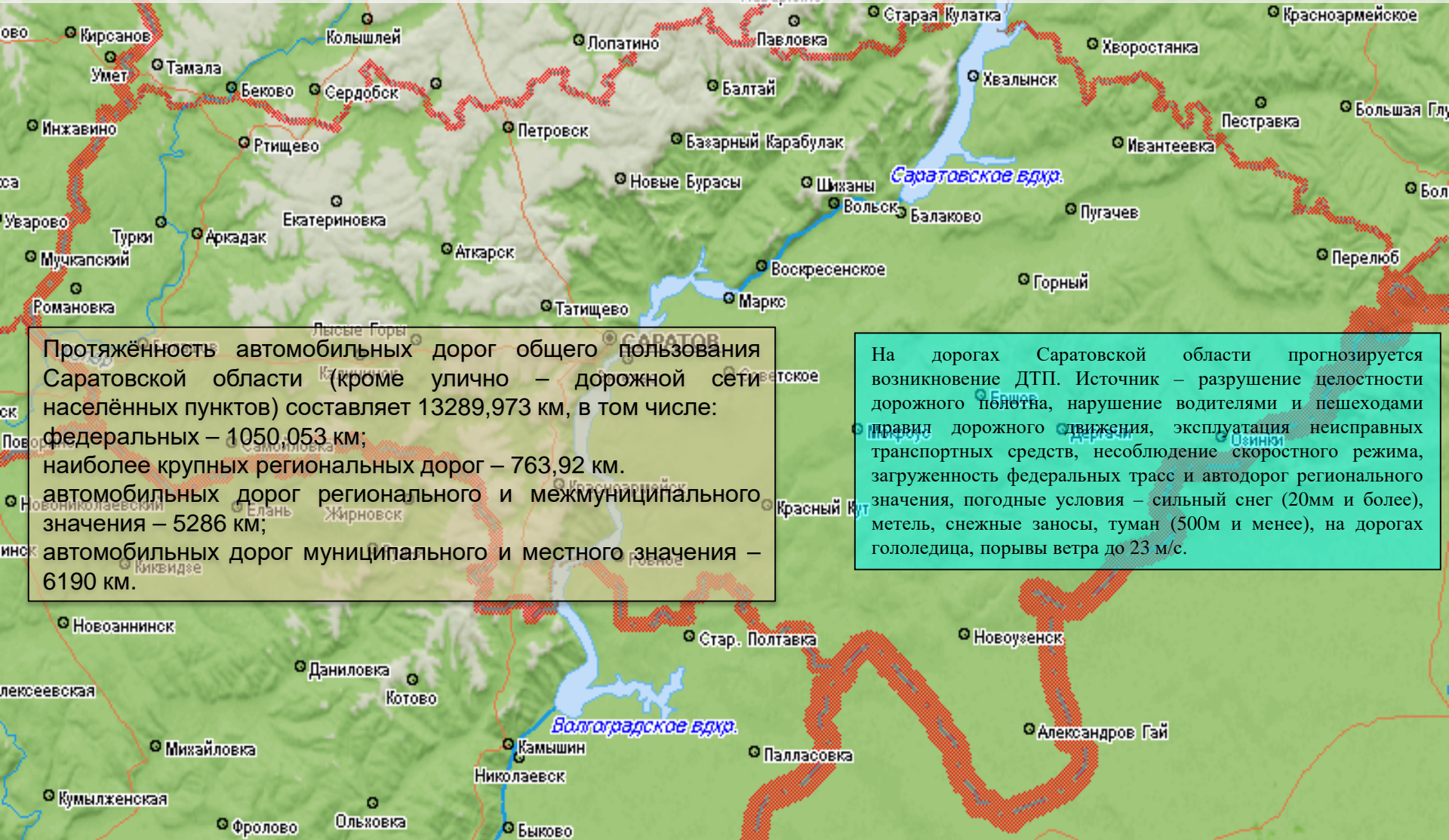
Опасные метеорологические явления: не прогнозируются.

Неблагоприятные метеорологические явления (желтый уровень опасности): Ночью и в первой половине дня 15.01.21г. местами по Саратовской области и в Саратове ожидается туман (500м и менее). Ночью 15.01.21г. местами по Саратовской области сохранится усиление северо-восточного ветра, порывы до 15 м/с. Во второй половине дня 15.01.21г. местами по Саратовской области и в Саратове ожидается сильный снег (6-19 мм). На дорогах гололедица, снежные заносы.

РИСКИ ВОЗНИКНОВЕНИЯ ДТП НА 15 ЯНВАРЯ 2021 года

Опасные метеорологические явления: не прогнозируются.

Неблагоприятные метеорологические явления (желтый уровень опасности): Ночью и в первой половине дня 15.01.21г. местами по Саратовской области и в Саратове ожидается туман (500м и менее). Ночью 15.01.21г. местами по Саратовской области сохранится усиление северо-восточного ветра, порывы до 15 м/с. Во второй половине дня 15.01.21г. местами по Саратовской области и в Саратове ожидается сильный снег (6-19 мм). На дорогах гололедица, снежные заносы.



Протяжённость автомобильных дорог общего пользования Саратовской области (кроме улично – дорожной сети населённых пунктов) составляет 13289,973 км, в том числе:
 федеральных – 1050,053 км;
 наиболее крупных региональных дорог – 763,92 км.
 автомобильных дорог регионального и межмуниципального значения – 5286 км;
 автомобильных дорог муниципального и местного значения – 6190 км.

На дорогах Саратовской области прогнозируется возникновение ДТП. Источник – разрушение целостности дорожного полотна, нарушение водителями и пешеходами правил дорожного движения, эксплуатация неисправных транспортных средств, несоблюдение скоростного режима, загруженность федеральных трасс и автодорог регионального значения, погодные условия – сильный снег (20мм и более), метель, снежные заносы, туман (500м и менее), на дорогах гололедица, порывы ветра до 23 м/с.

РИСКИ ВОЗНИКНОВЕНИЯ АВАРИЙ НА ОБЪЕКТАХ ВОЗДУШНОГО ТРАНСПОРТА г. САРАТОВ САРАТОВСКОЙ ОБЛАСТИ НА 15 ЯНВАРЯ 2021 года

Опасные метеорологические явления: не прогнозируются.

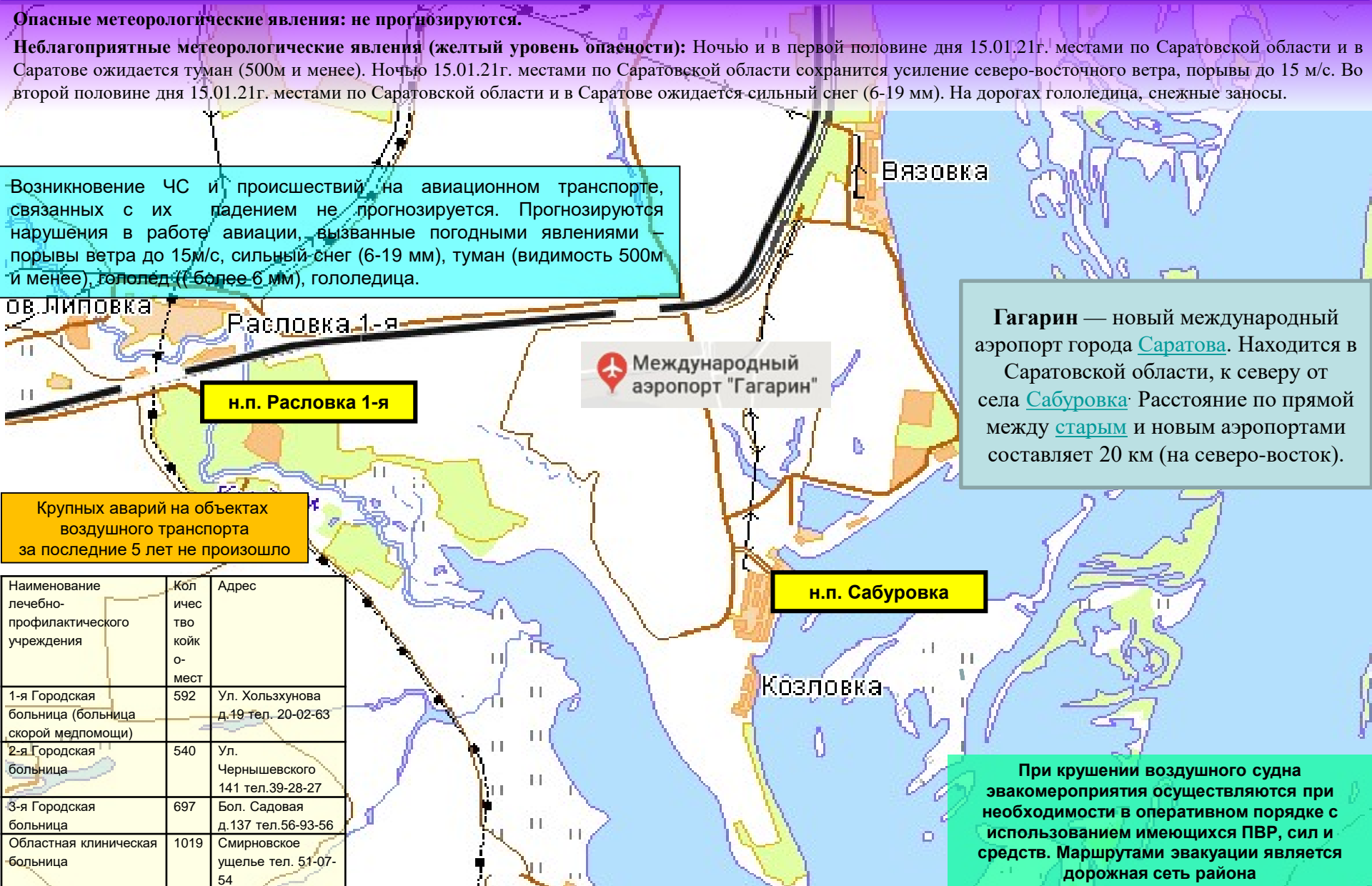
Неблагоприятные метеорологические явления (желтый уровень опасности): Ночью и в первой половине дня 15.01.21г. местами по Саратовской области и в Саратове ожидается туман (500м и менее). Ночью 15.01.21г. местами по Саратовской области сохранится усиление северо-восточного ветра, порывы до 15 м/с. Во второй половине дня 15.01.21г. местами по Саратовской области и в Саратове ожидается сильный снег (6-19 мм). На дорогах гололедица, снежные заносы.

Возникновение ЧС и происшествий на авиационном транспорте, связанных с их падением не прогнозируется. Прогнозируются нарушения в работе авиации, вызванные погодными явлениями – порывы ветра до 15м/с, сильный снег (6-19 мм), туман (видимость 500м и менее), гололед (т более 6 мм), гололедица.

Гагарин — новый международный аэропорт города Саратова. Находится в Саратовской области, к северу от села Сабуровка. Расстояние по прямой между старым и новым аэропортами составляет 20 км (на северо-восток).

Крупных аварий на объектах воздушного транспорта за последние 5 лет не произошло

Наименование лечебно-профилактического учреждения	Кол ичес тво койк о- мест	Адрес
1-я Городская больница (больница скорой медпомощи)	592	Ул. Хользунова д.19 тел. 20-02-63
2-я Городская больница	540	Ул. Чернышевского 141 тел.39-28-27
3-я Городская больница	697	Бол. Садовая д.137 тел.56-93-56
Областная клиническая больница	1019	Смирновское ущелье тел. 51-07-54

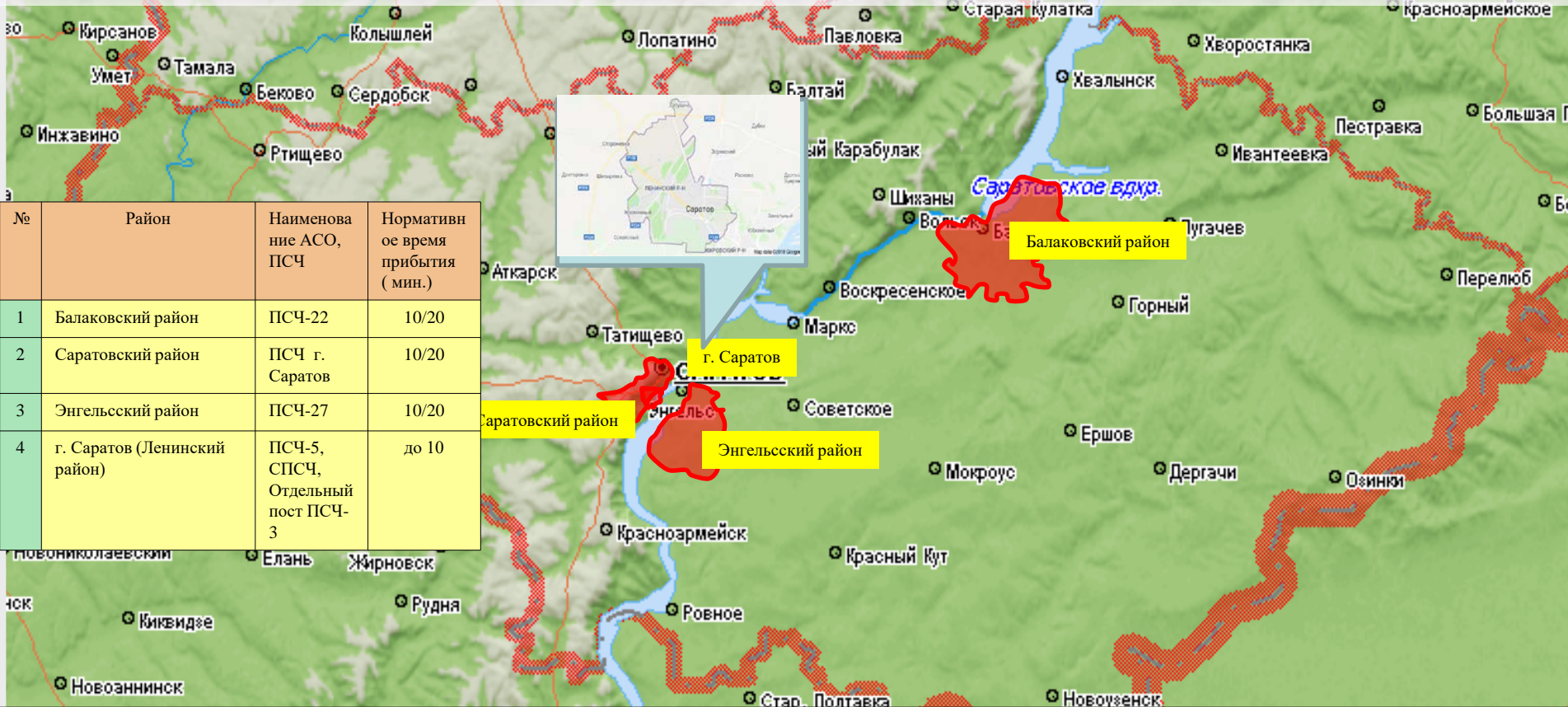


При крушении воздушного судна эвакуационные мероприятия осуществляются при необходимости в оперативном порядке с использованием имеющихся ПВР, сил и средств. Маршрутами эвакуации является дорожная сеть района

РИСКИ ВОЗНИКНОВЕНИЯ ТЕХНОГЕННЫХ ПОЖАРОВ НА ТЕРРИТОРИИ САРАТОВСКОЙ ОБЛАСТИ НА 15 ЯНВАРЯ 2021 года

Опасные метеорологические явления: не прогнозируются.

Неблагоприятные метеорологические явления (желтый уровень опасности): Ночью и в первой половине дня 15.01.21г. местами по Саратовской области и в Саратове ожидается туман (500м и менее). Ночью 15.01.21г. местами по Саратовской области сохранится усиление северо-восточного ветра, порывы до 15 м/с. Во второй половине дня 15.01.21г. местами по Саратовской области и в Саратове ожидается сильный снег (6-19 мм). На дорогах гололедица, снежные заносы.



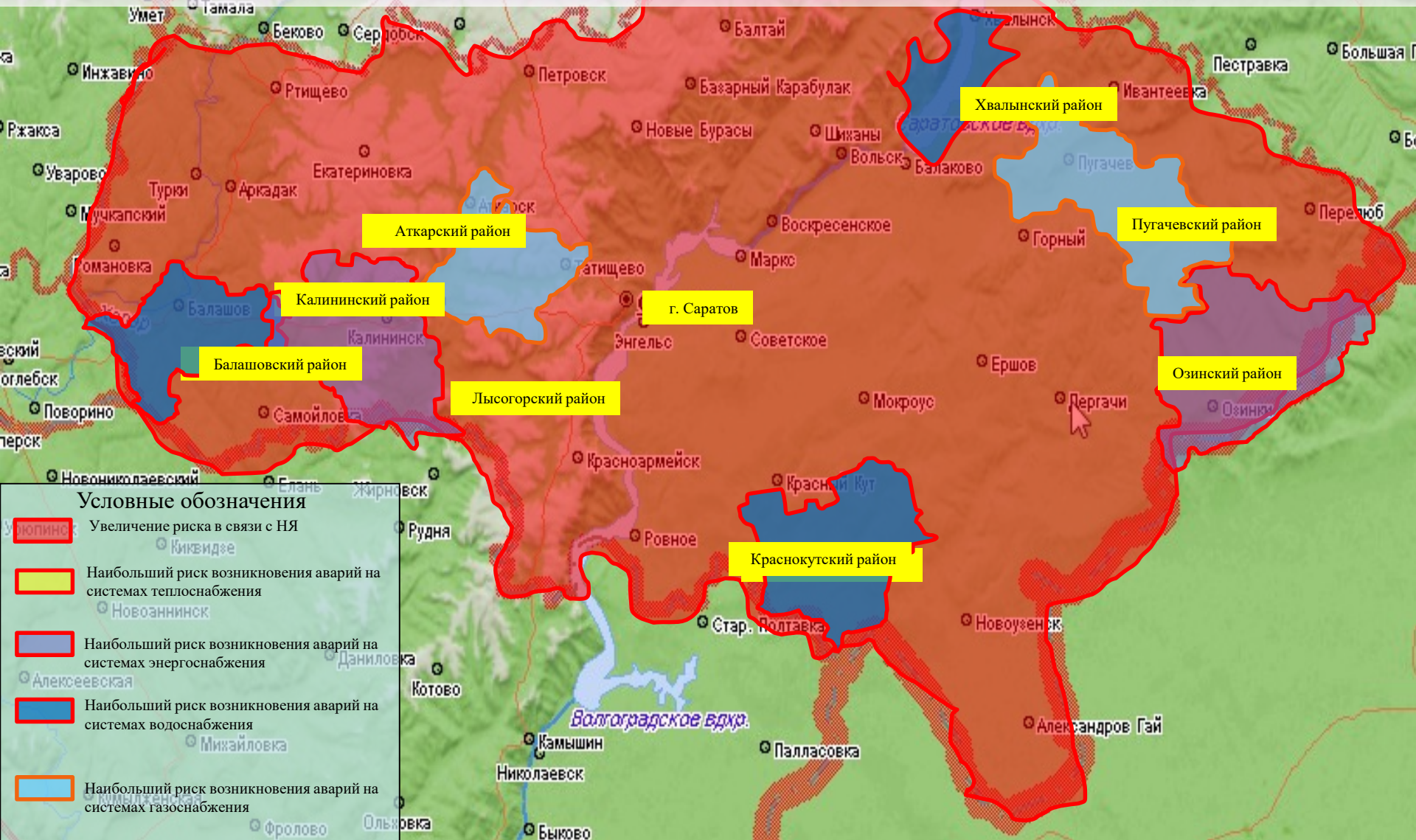
Сценарий возможного развития ЧС по пожарам :

Существует вероятность возникновения техногенных пожаров, связанных с несоблюдением правил пожарной безопасности, неосторожным обращением с огнем и низкими температурами воздуха. По статистическим, данным наиболее уязвимыми муниципальными районами по области являются: Саратовский (ПСЧ г. Саратов), Балаковский (ПСЧ - 22), Энгельский (ПСЧ - 27) муниципальные районы, а также Ленинский район (ПСЧ-5, СПСЧ, Отдельный пост ПСЧ-3) г. Саратова. Источник происшествий – курение в нетрезвом виде, изношенность бытовых приборов, несоблюдение правил пожарной безопасности, неправильная эксплуатация газового и другого оборудования, самовольное подключение к газовым сетям, бесконтрольное использование неисправных газовых баллонов, нарушение правил устройства и эксплуатации электрооборудования, нарушение правил устройства и эксплуатации печи. Существует вероятность отравления людей угарным газом и взрывов газозадушенной смеси в жилых домах из-за нарушения правил безопасности при использовании газового оборудования на всей территории области.

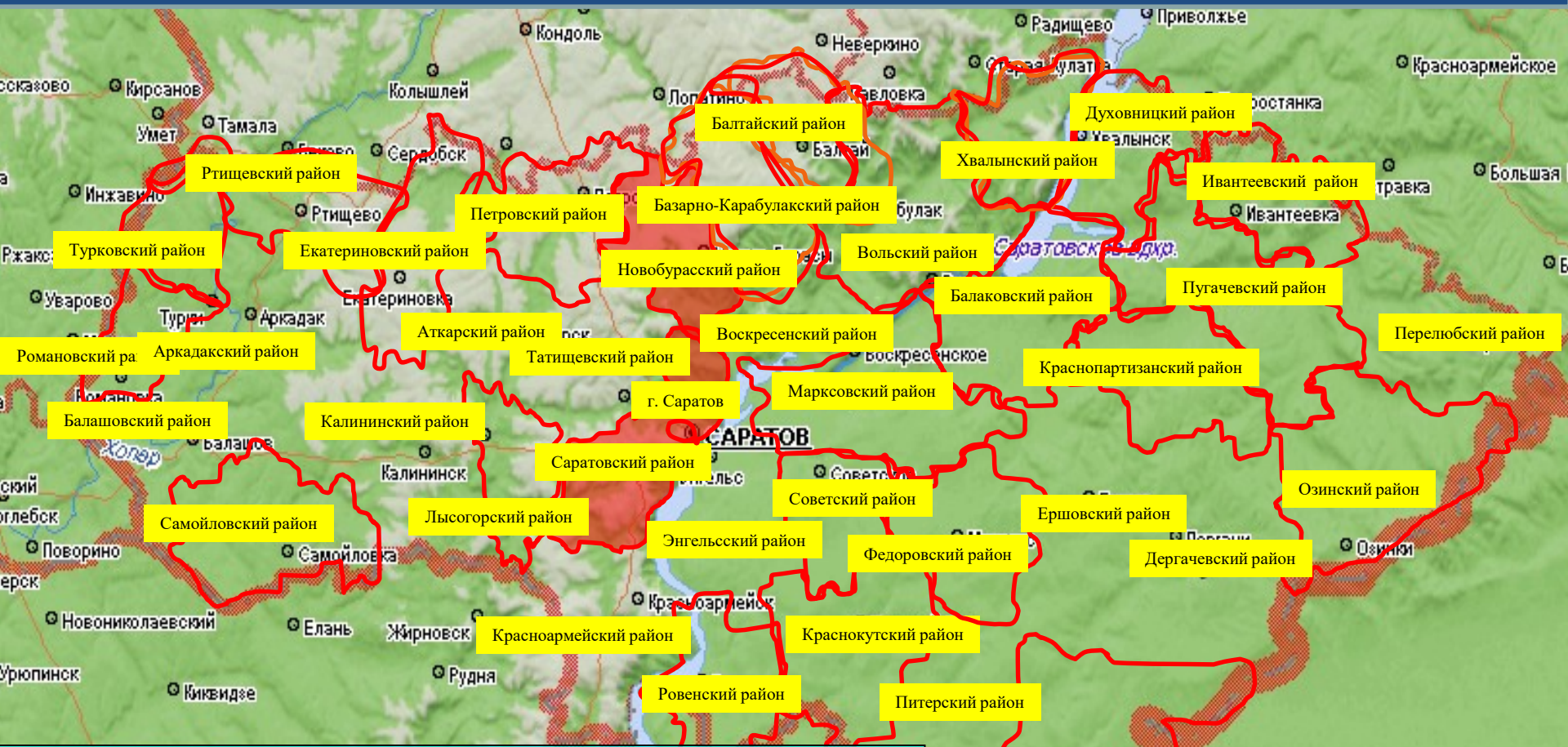
РИСК ВОЗНИКНОВЕНИЯ АВАРИЙ НА СИСТЕМАХ ЖКХ НА ТЕРРИТОРИИ САРАТОВСКОЙ ОБЛАСТИ НА 15 ЯНВАРЯ 2021 года

Опасные метеорологические явления: не прогнозируются.



Неблагоприятные метеорологические явления (желтый уровень опасности): Ночью и в первой половине дня 15.01.21г. местами по Саратовской области и в Саратове ожидается туман (500м и менее). Ночью 15.01.21г. местами по Саратовской области сохранится усиление северо-восточного ветра, порывы до 15 м/с. Во второй половине дня 15.01.21г. местами по Саратовской области и в Саратове ожидается сильный снег (6-19 мм). На дорогах гололедица, снежные заносы.



РИСК ВОЗНИКНОВЕНИЯ БИОЛОГО-СОЦИАЛЬНЫХ ЧС НА ТЕРРИТОРИИ САРАТОВСКОЙ ОБЛАСТИ НА 15 ЯНВАРЯ 2021 года



Сценарий возможного развития биолого-социальных ЧС:
 Существует вероятность возникновения единичных очагов особо опасных острых инфекционных болезней сельскохозяйственных животных (Источник ЧС - инфицированные корма, вода, хищные птицы, плотоядные животные).
 В большинстве районов области сохраняется вероятность заболевания животных бешенством.
 Существует вероятность возникновения очагов африканской чумы свиней.

Условные обозначения	
	Введен карантин по бешенству животных
	Африканская чума свиней