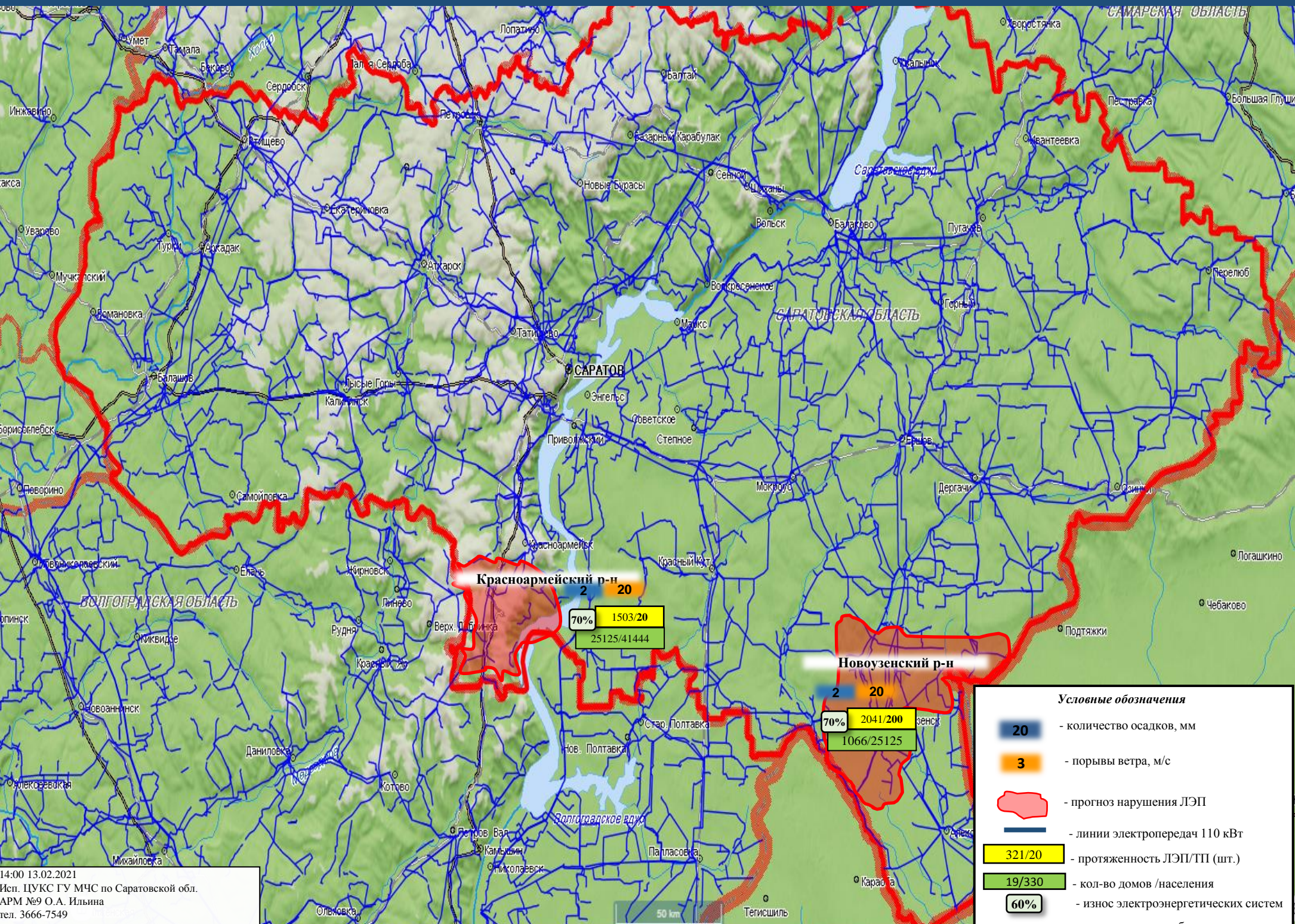


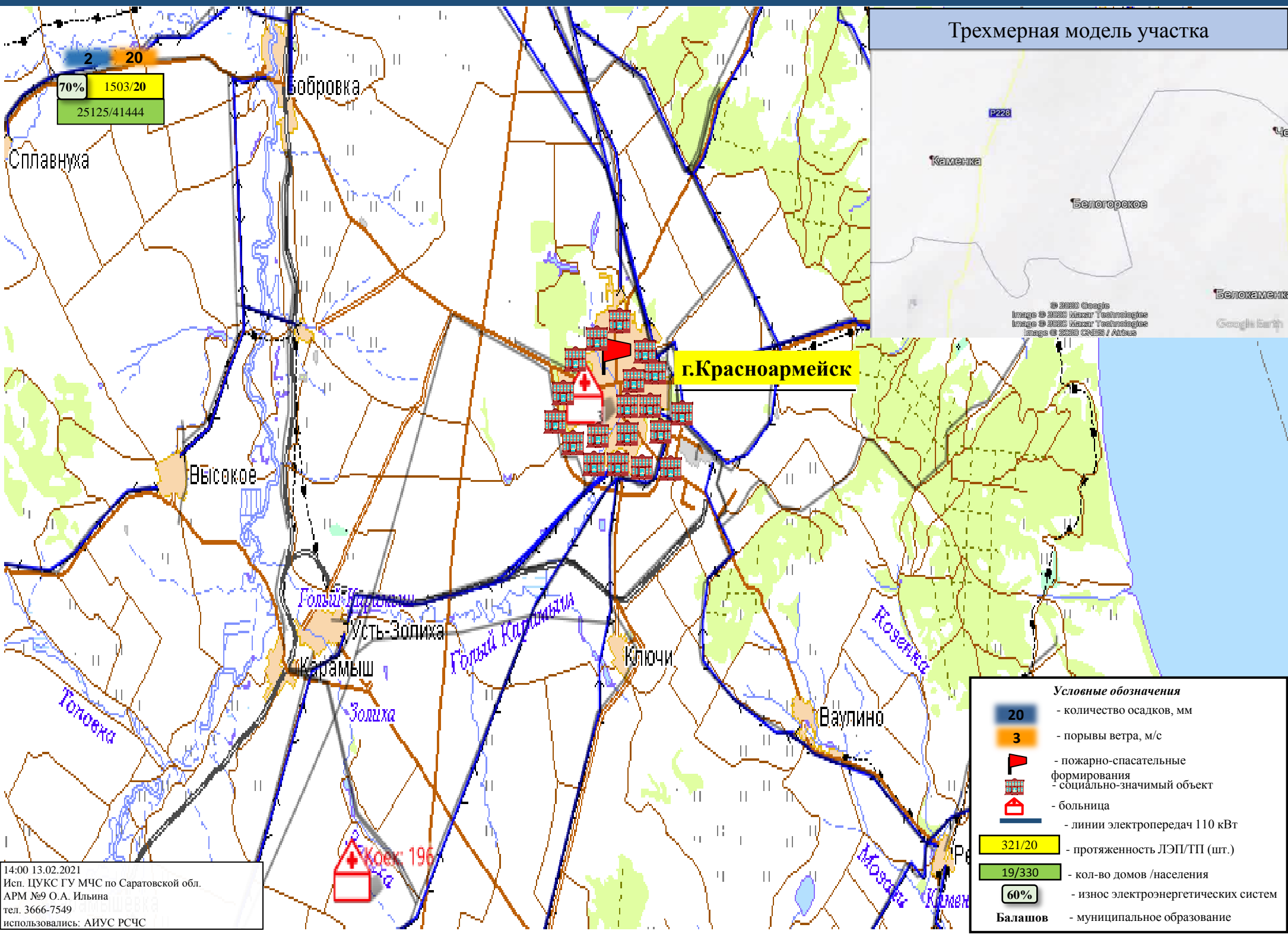
ИНФОРМАЦИОННЫЕ МАТЕРИАЛЫ ПО ОСАДКАМ И ПОРЫВАМ ВЕТРА НА ТЕРРИТОРИИ САРАТОВСКОЙ ОБЛАСТИ (РИСК НАРУШЕНИЯ ЭЛЕКТРОСНАБЖЕНИЯ НА 14.02.2021)



Условные обозначения

- 20** - количество осадков, мм
- 3** - порывы ветра, м/с
- Red outline** - прогноз нарушения ЛЭП
- Blue line** - линии электропередач 110 кВт
- 321/20** - протяженность ЛЭП/ТП (шт.)
- 19/330** - кол-во домов /населения
- 60%** - износ электроэнергетических систем

**ИНФОРМАЦИОННЫЕ МАТЕРИАЛЫ ПО ОСАДКАМ И ПОРЫВАМ ВЕТРА
НА ТЕРРИТОРИИ КРАСНОАРМЕЙСКОГО РАЙОНА САРАТОВСКОЙ ОБЛАСТИ
(РИСК НАРУШЕНИЯ ЭЛЕКТРОСНАБЖЕНИЯ НА 14.02.2021)**



Трехмерная модель участка

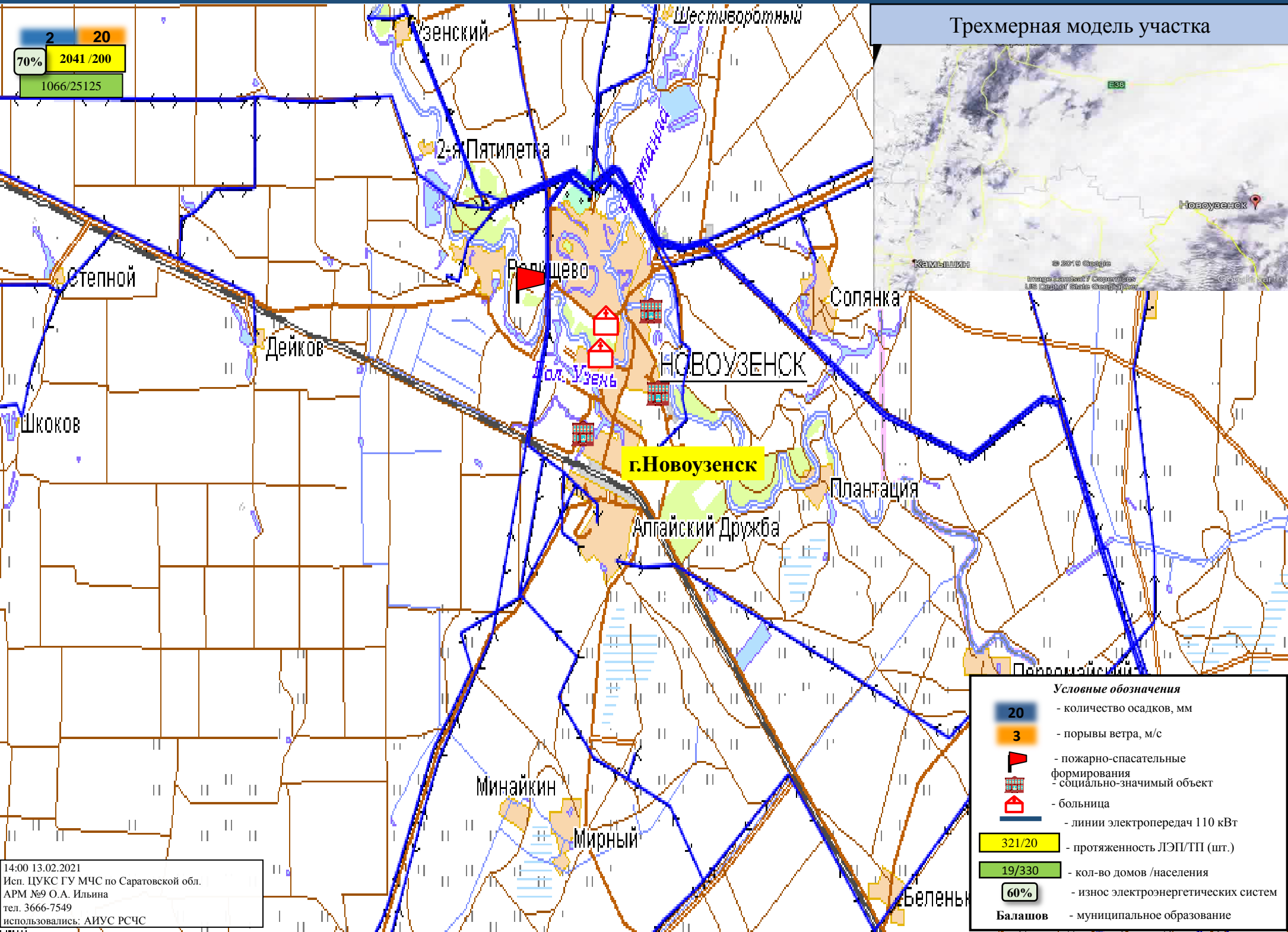
70% 1503/20
25125/41444

г. Красноармейск

- Условные обозначения**
- 20 - количество осадков, мм
 - 3 - порывы ветра, м/с
 - пожарно-спасательные формирования
 - социально-значимый объект
 - больница
 - линии электропередач 110 кВт
 - 321/20 - протяженность ЛЭП/ТП (шт.)
 - 19/330 - кол-во домов /населения
 - 60% - износ электроэнергетических систем
 - Балашов** - муниципальное образование

14:00 13.02.2021
Исп. ЦУКС ГУ МЧС по Саратовской обл.
АРМ №9 О.А. Ильина
тел. 3666-7549
использовались: АИУС РСЧС

ИНФОРМАЦИОННЫЕ МАТЕРИАЛЫ ПО ОСАДКАМ И ПОРЫВАМ ВЕТРА НА ТЕРРИТОРИИ НОВОУЗЕНСКОГО РАЙОНА САРАТОВСКОЙ ОБЛАСТИ (РИСК НАРУШЕНИЯ ЭЛЕКТРОСНАБЖЕНИЯ 14.02.2021)



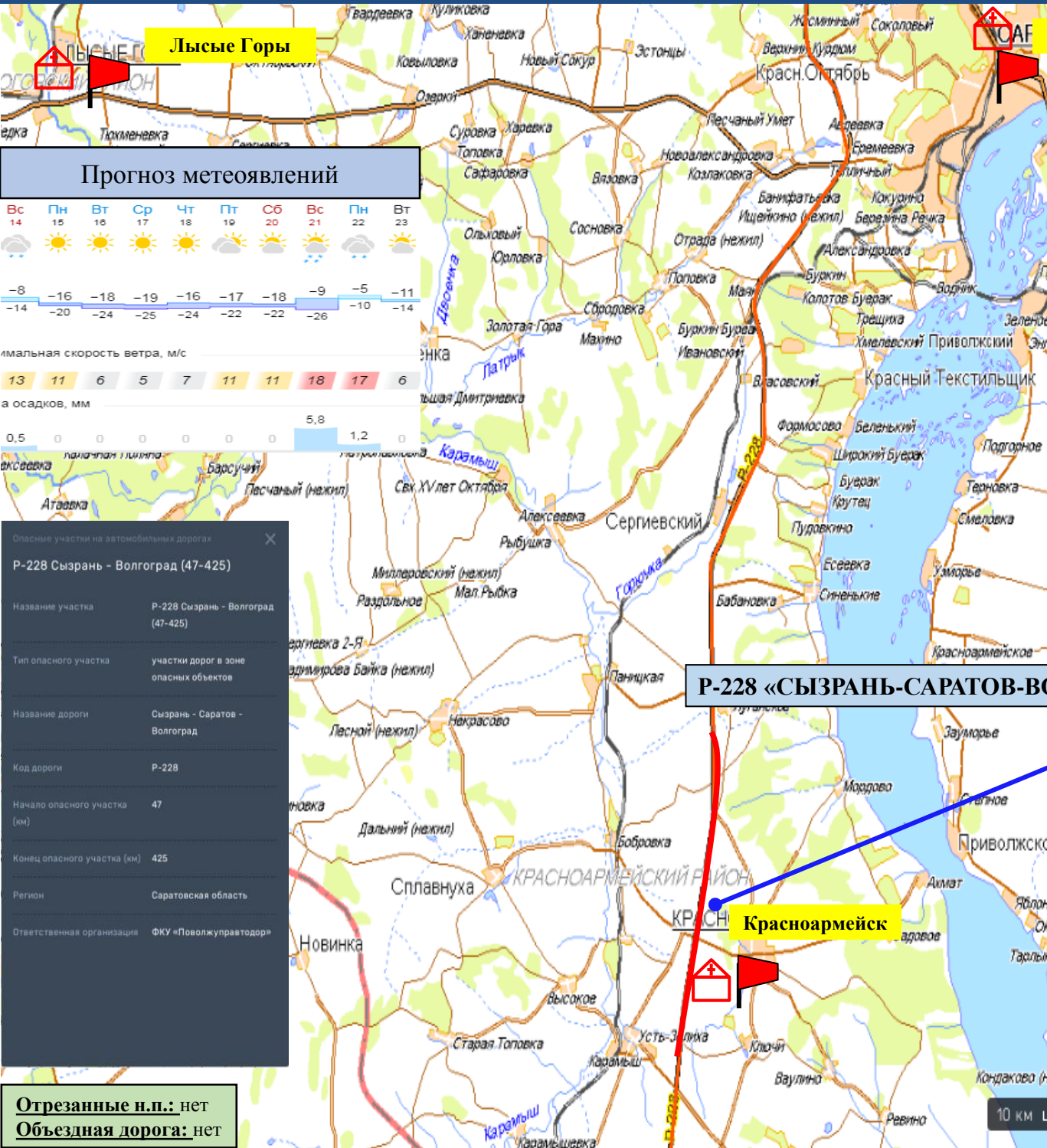
Трёхмерная модель участка

2 20
70% 2041/200
1066/25125

- Условные обозначения**
- 20 - количество осадков, мм
 - 3 - порывы ветра, м/с
 - пожарно-спасательные формирования
 - социально-значимый объект
 - больница
 - линии электропередач 110 кВт
 - 321/20 - протяженность ЛЭП/ТП (шт.)
 - 19/330 - кол-во домов /населения
 - 60% - износ электроэнергетических систем
 - Балашов - муниципальное образование

14:00 13.02.2021
Исп. ЦУКС ГУ МЧС по Саратовской обл.
АРМ №9 О.А. Ильина
тел. 3666-7549
использовались: АИУС РСЧС

ИНФОРМАЦИОННЫЕ МАТЕРИАЛЫ ПО РИСКУ НАРУШЕНИЯ ТРАНСПОРТНОГО СООБЩЕНИЯ, СВЯЗАННЫХ С НЕБЛАГОПРИЯТНЫМИ МЕТЕОЯВЛЕНИЯМИ НА ФЕДЕРАЛЬНОЙ АВТОМОБИЛЬНОЙ ДОРОГЕ Р-228 «СЫЗРАНЬ-САРАТОВ-ВОЛГОГРАД» В САРАТОВСКОЙ ОБЛАСТИ (на 14.02.2021)



Лысые Горы

Саратов

Красноармейск

Р-228 «СЫЗРАНЬ-САРАТОВ-ВОЛГОГРАД»

Прогноз метеоявлений



Опасные участки на автомобильных дорогах	
Р-228 Сызрань - Волгоград (47-425)	
Название участка	Р-228 Сызрань - Волгоград (47-425)
Тип опасного участка	участки дорог в зоне опасных объектов
Название дороги	Сызрань - Саратов - Волгоград
Код дороги	Р-228
Начало опасного участка (км)	47
Конец опасного участка (км)	425
Регион	Саратовская область
Ответственная организация	ФКУ «Поволжуправтодор»

Отрезанные н.п.: нет
Объездная дорога: нет

Опасностей и рисков

СЛОИ СОБЫТИЯ МАРШРУТЫ

Поиск слоя

Мониторинг лесных пожаров

Тверская область

РНИЦ Тверской области

Тверская область

Тайфуны

Тайфуны, замеченные в районах Китайского, Японского и Охотского моря

Силы и средства МЧС России

Данные в режиме реального времени

БИОЛОГИЧЕСКОЕ

КАРТЫ РИСКОВ

Добавить слой

Трехмерная модель участка



325 км



Условные обозначения

- Участок автодороги с повышенным риском возникновения ДТП, нарушением движения
- Объездная дорога
- Населенный пункт