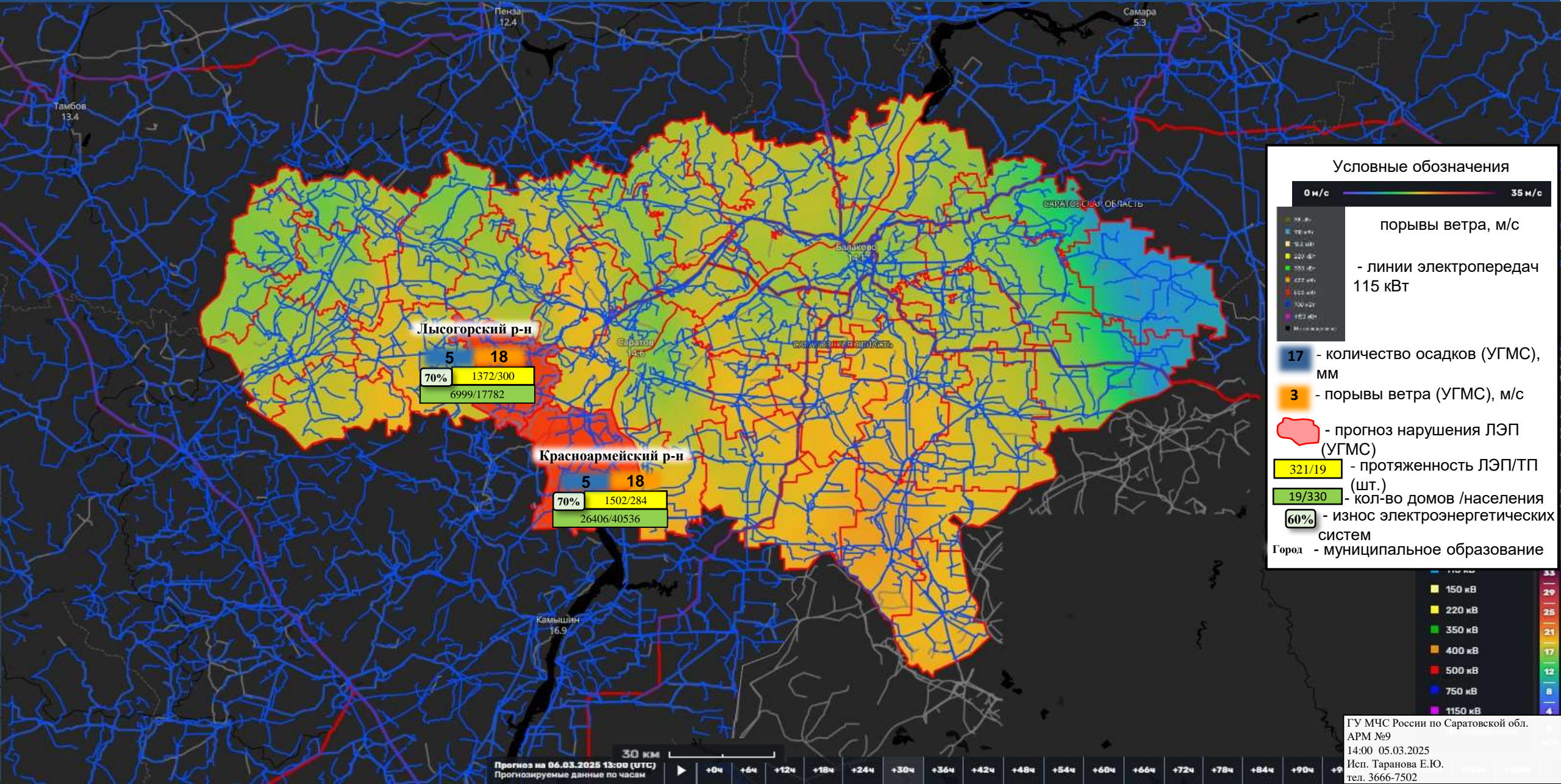
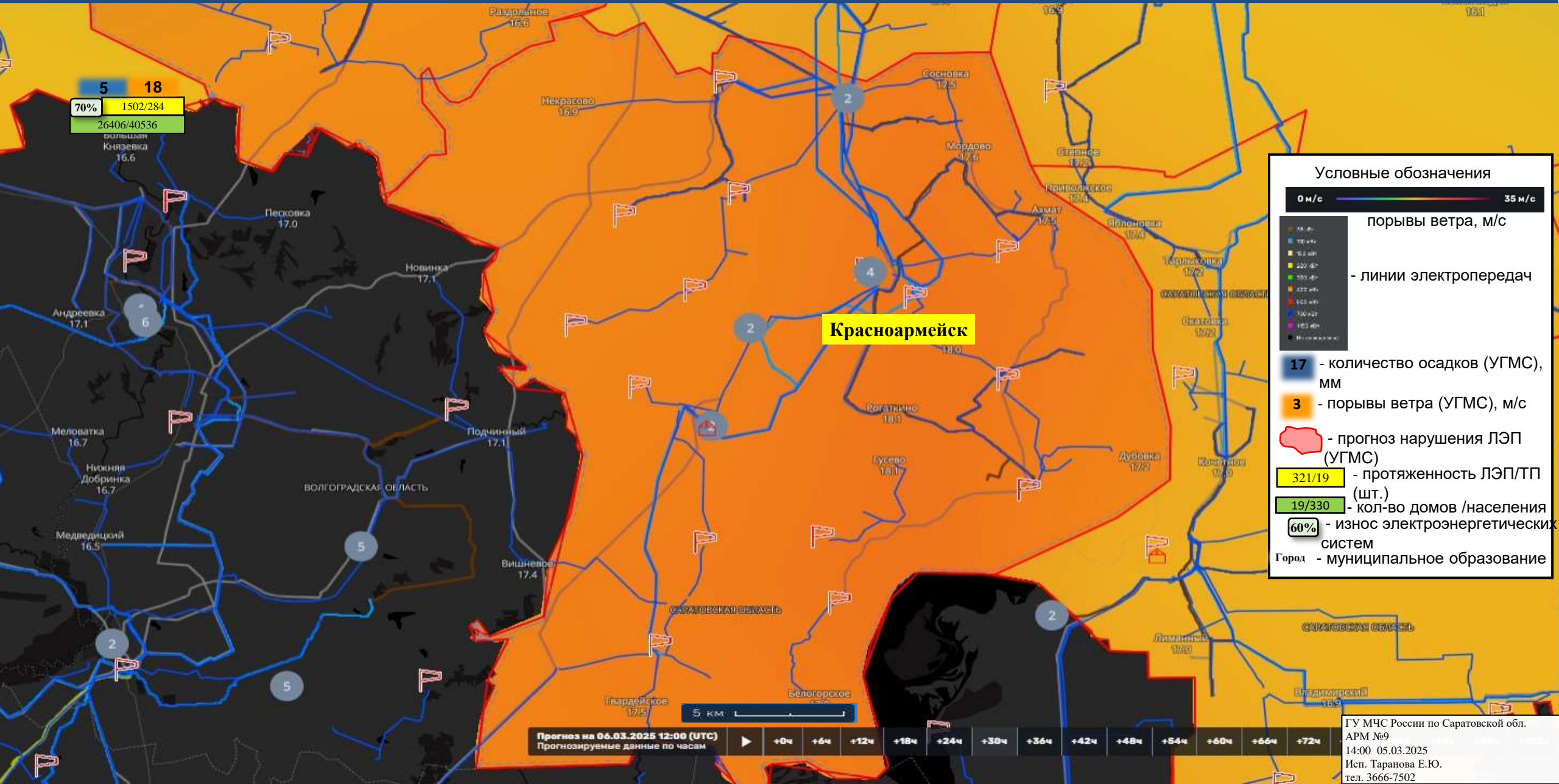


ИНФОРМАЦИОННЫЕ МАТЕРИАЛЫ ПО ПОРЫВАМ ВЕТРА НА ТЕРРИТОРИИ САРАТОВСКОЙ ОБЛАСТИ (РИСК НАРУШЕНИЯ ЭЛЕКТРОСНАБЖЕНИЯ НА 06.03.2025)



ИНФОРМАЦИОННЫЕ МАТЕРИАЛЫ ПО ПОРЫВАМ ВЕТРА НА ТЕРРИТОРИИ САРАТОВСКОЙ ОБЛАСТИ (РИСК НАРУШЕНИЯ ЭЛЕКТРОСНАБЖЕНИЯ НА 06.03.2025)



5 18
70% 1502/284
26406/40536

Условные обозначения

0 м/с ————— 35 м/с

порывы ветра, м/с

- линии электропередач

17 - количество осадков (УГМС), мм

3 - порывы ветра (УГМС), м/с

- прогноз нарушения ЛЭП (УГМС)

321/19 - протяженность ЛЭП/ТП (шт.)

19/330 - кол-во домов /населения

60% - износ электроэнергетических систем

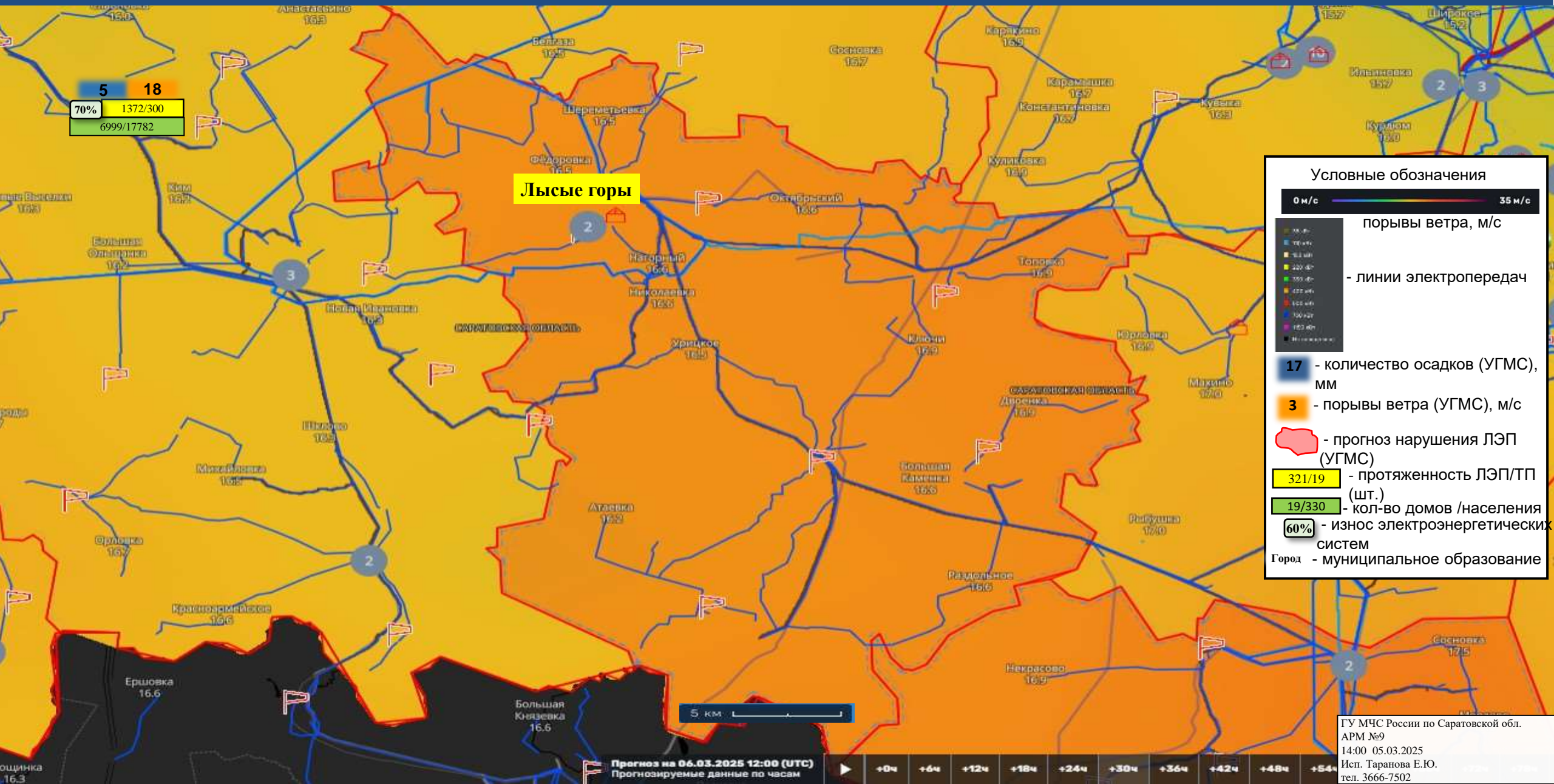
Город - муниципальное образование

Красноармейск

Прогноз на 06.03.2025 12:00 (UTC)
 Прогнозируемые данные по часам: +0ч +6ч +12ч +18ч +24ч +30ч +36ч +42ч +48ч +54ч +60ч +66ч +72ч

ГУ МЧС России по Саратовской обл.
 АРМ №9
 14:00 05.03.2025
 Исп. Таранова Е.Ю.
 тел. 3666-7502

ИНФОРМАЦИОННЫЕ МАТЕРИАЛЫ ПО ПОРЫВАМ ВЕТРА НА ТЕРРИТОРИИ САРАТОВСКОЙ ОБЛАСТИ (РИСК НАРУШЕНИЯ ЭЛЕКТРОСНАБЖЕНИЯ НА 06.03.2025)



Лысые горы

5 18
70% 1372/300
6999/17782

Условные обозначения

0 м/с — 35 м/с
порывы ветра, м/с

- линии электропередач

17 - количество осадков (УГМС), мм

3 - порывы ветра (УГМС), м/с

- прогноз нарушения ЛЭП (УГМС)

321/19 - протяженность ЛЭП/ТП (шт.)

19/330 - кол-во домов /населения

60% - износ электроэнергетических систем

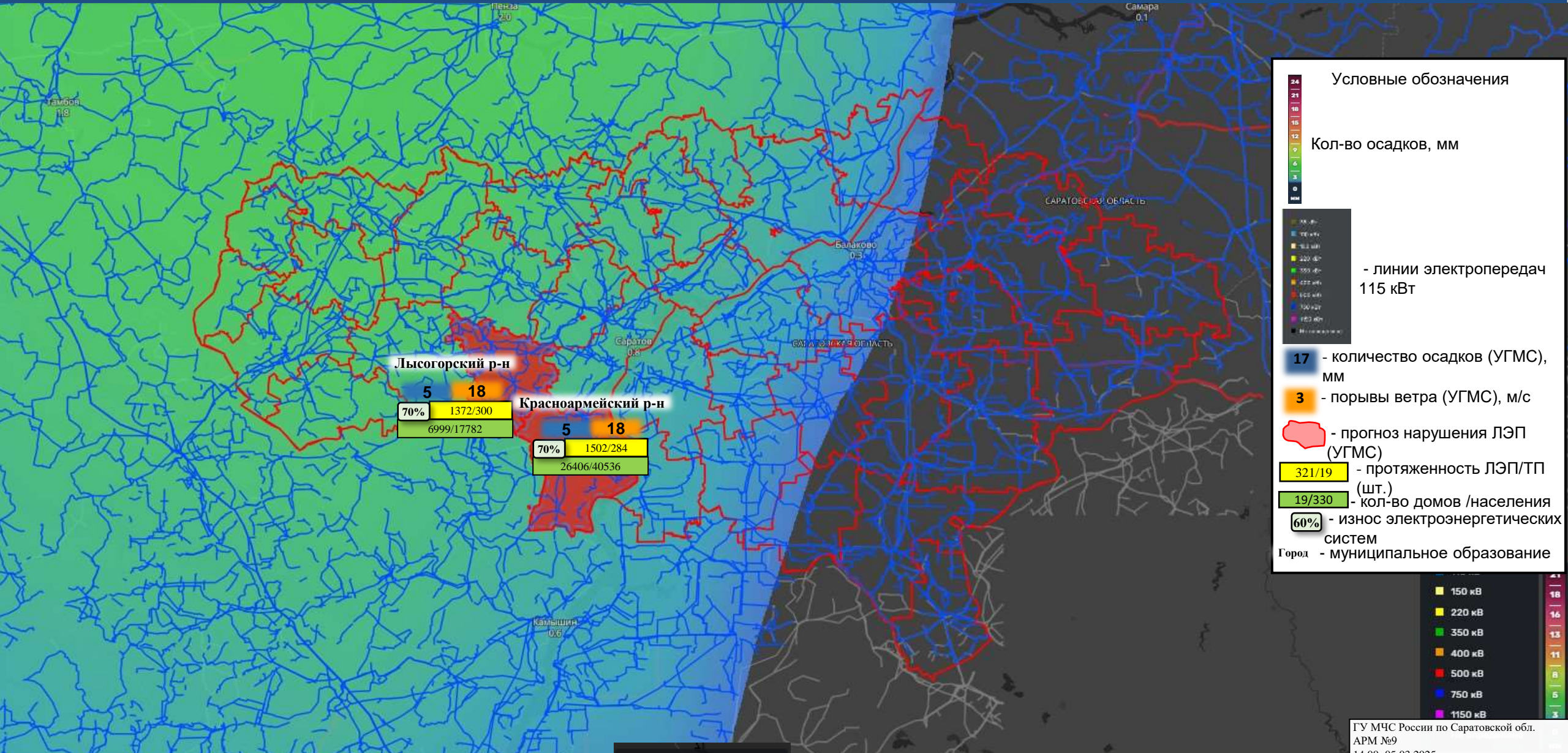
Город - муниципальное образование

Прогноз на 06.03.2025 12:00 (UTC)
Прогнозируемые данные по часам

+0ч +6ч +12ч +18ч +24ч +30ч +36ч +42ч +48ч +54ч

ГУ МЧС России по Саратовской обл.
АРМ №9
14:00 05.03.2025
Исп. Таранова Е.Ю.
тел. 3666-7502

ИНФОРМАЦИОННЫЕ МАТЕРИАЛЫ ПО ОСАДКАМ НА ТЕРРИТОРИИ САРАТОВСКОЙ ОБЛАСТИ (РИСК НАРУШЕНИЯ ЭЛЕКТРОСНАБЖЕНИЯ НА 06.03.2025)



Лысогорский р-н

5 18
70% 1372/300
6999/17782

Красноармейский р-н

5 18
70% 1502/284
26406/40536

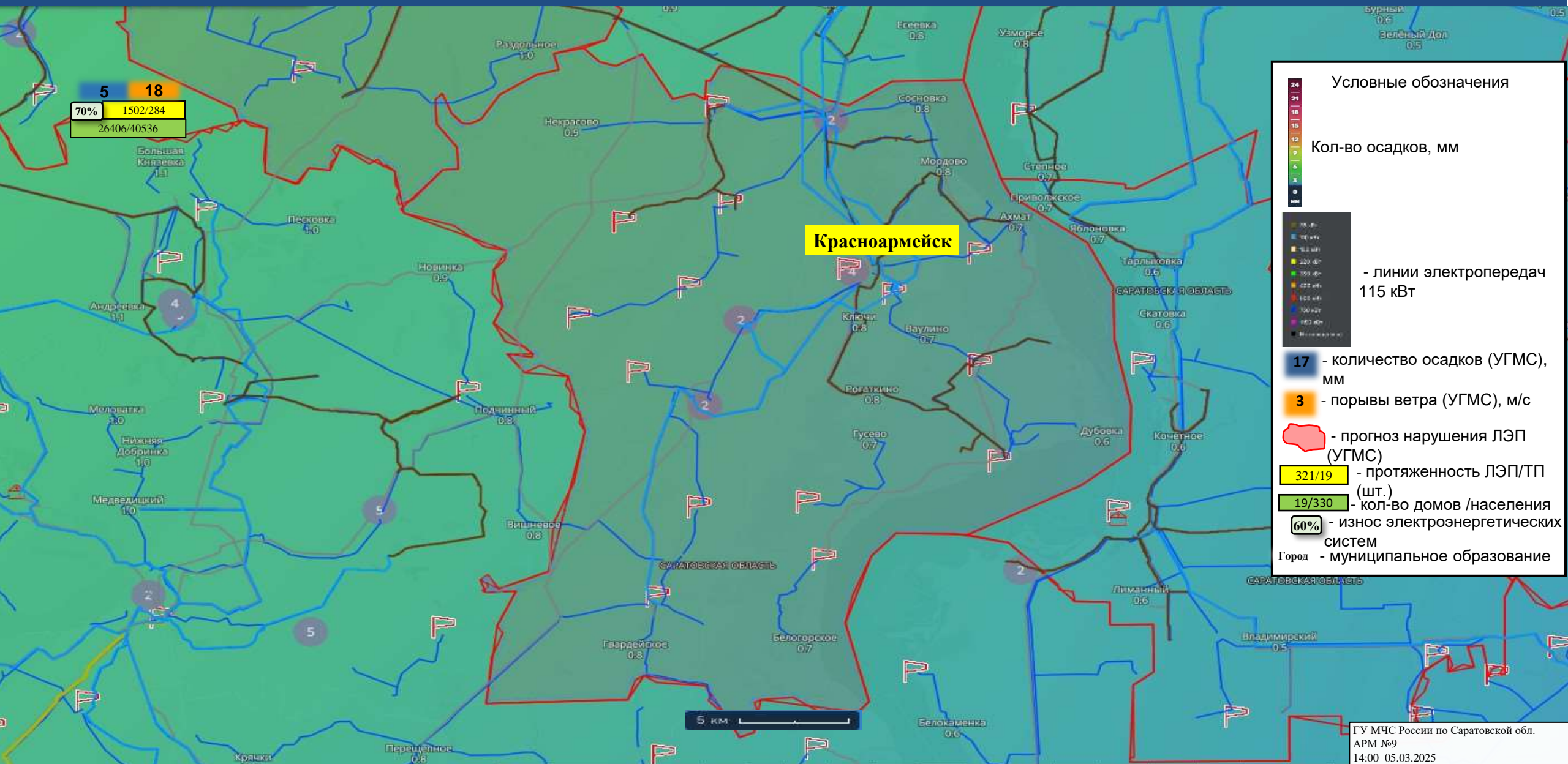
Прогноз на 06.03.2025 06:00 (UTC)
Прогнозируемые данные по часам

30 км

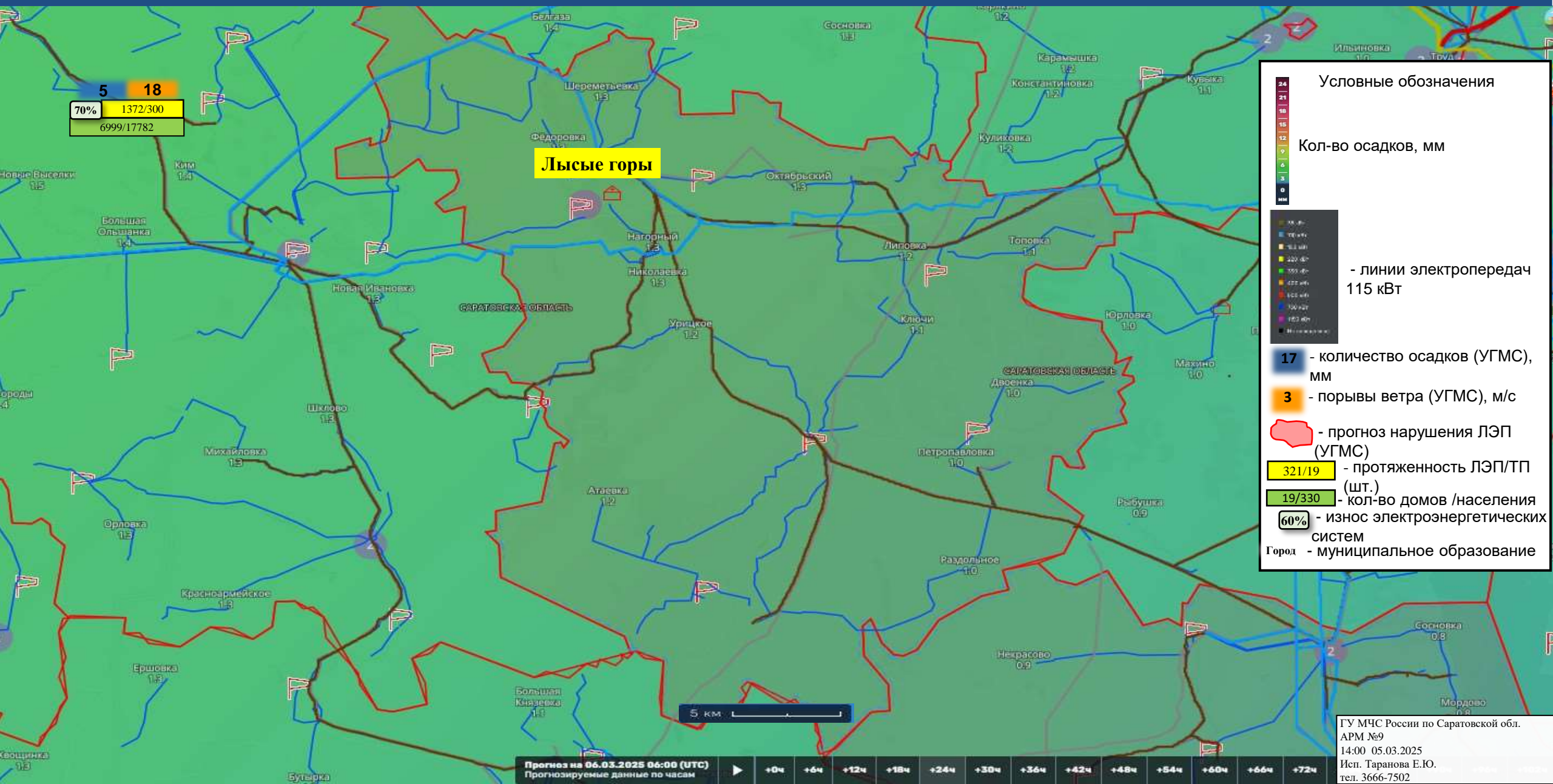
+0ч +6ч +12ч +18ч +24ч +30ч +36ч +42ч +48ч +54ч +60ч +66ч +72ч +78ч +84ч +90ч +96ч

ГУ МЧС России по Саратовской обл.
АРМ №9
14:00 05.03.2025
Исп. Таранова Е.Ю.
тел. 3666-7502

ИНФОРМАЦИОННЫЕ МАТЕРИАЛЫ ПО ОСАДКАМ НА ТЕРРИТОРИИ САРАТОВСКОЙ ОБЛАСТИ (РИСК НАРУШЕНИЯ ЭЛЕКТРОСНАБЖЕНИЯ НА 06.03.2025)



ИНФОРМАЦИОННЫЕ МАТЕРИАЛЫ ПО ОСАДКАМ НА ТЕРРИТОРИИ САРАТОВСКОЙ ОБЛАСТИ (РИСК НАРУШЕНИЯ ЭЛЕКТРОСНАБЖЕНИЯ НА 06.03.2025)



ИНФОРМАЦИОННЫЕ МАТЕРИАЛЫ ПО РИСКУ НАРУШЕНИЯ ТРАНСПОРТНОГО СООБЩЕНИЯ,
 СВЯЗАННЫХ С НЕБЛАГОПРИЯТНЫМИ МЕТЕОЯВЛЕНИЯМИ
 НА ФАД Р-228 «СЫЗРАНЬ-САРАТОВ-ВОЛГОГРАД» В КРАСНОАРМЕЙСКОМ РАЙОНЕ САРАТОВСКОЙ ОБЛАСТИ (НА 06.03.2025)

Камера ФАД



(370+500)– (373+200) км



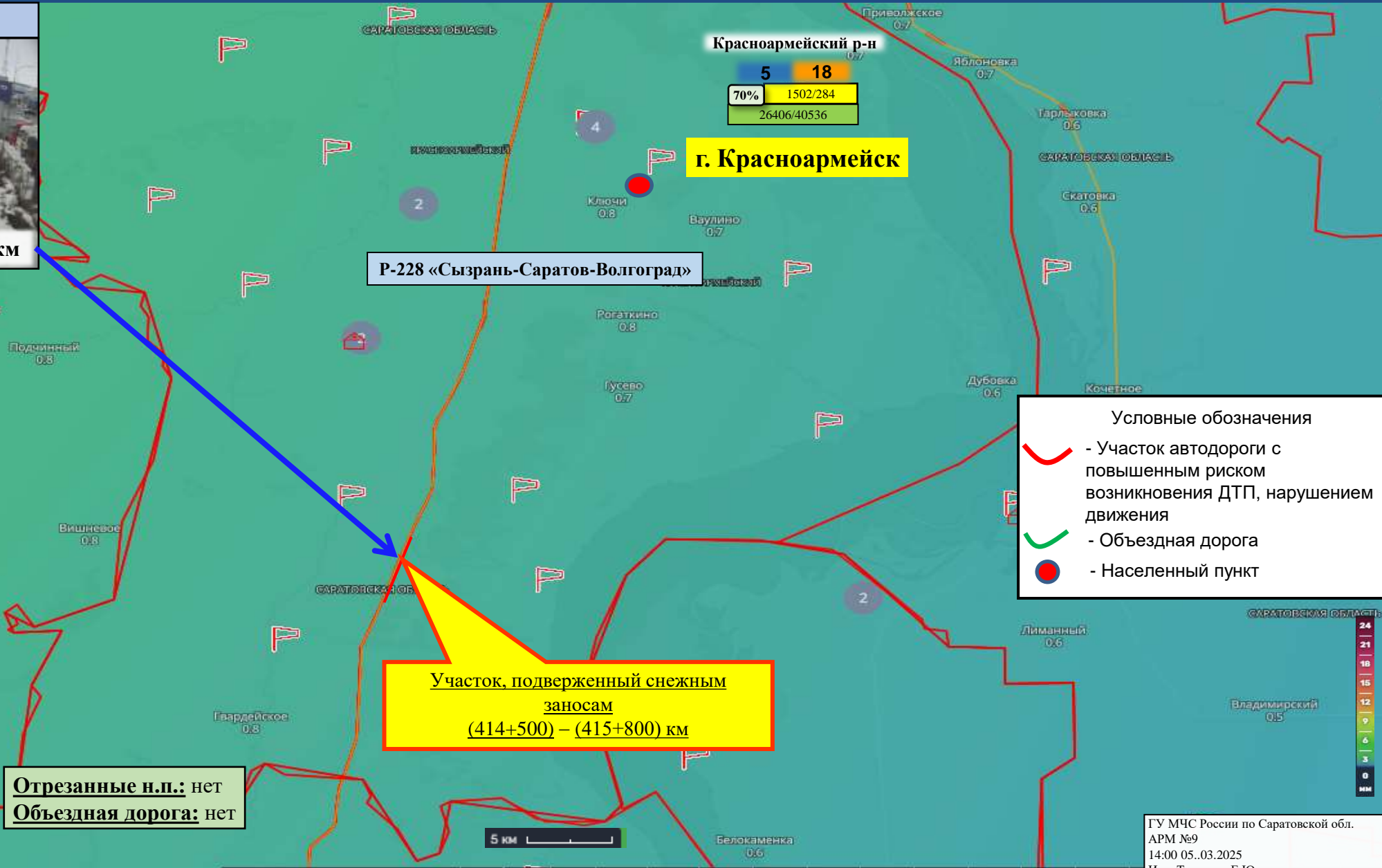
ИНФОРМАЦИОННЫЕ МАТЕРИАЛЫ ПО РИСКУ НАРУШЕНИЯ ТРАНСПОРТНОГО СООБЩЕНИЯ, СВЯЗАННЫХ С НЕБЛАГОПРИЯТНЫМИ МЕТЕОЯВЛЕНИЯМИ

НА ФАД Р-228 «СЫЗРАНЬ-САРАТОВ-ВОЛГОГРАД» В КРАСНОАРМЕЙСКОМ РАЙОНЕ САРАТОВСКОЙ ОБЛАСТИ (НА 06.03.2025)

Камера ФАД



(414+500)– (415+800) км



5	18
70%	1502/284
26406/40536	

г. Красноармейск

Р-228 «Сызрань-Саратов-Волгоград»

Участок, подверженный снежным заносам
(414+500) – (415+800) км

- Условные обозначения
- Участок автодороги с повышенным риском возникновения ДТП, нарушением движения
 - Объездная дорога
 - Населенный пункт

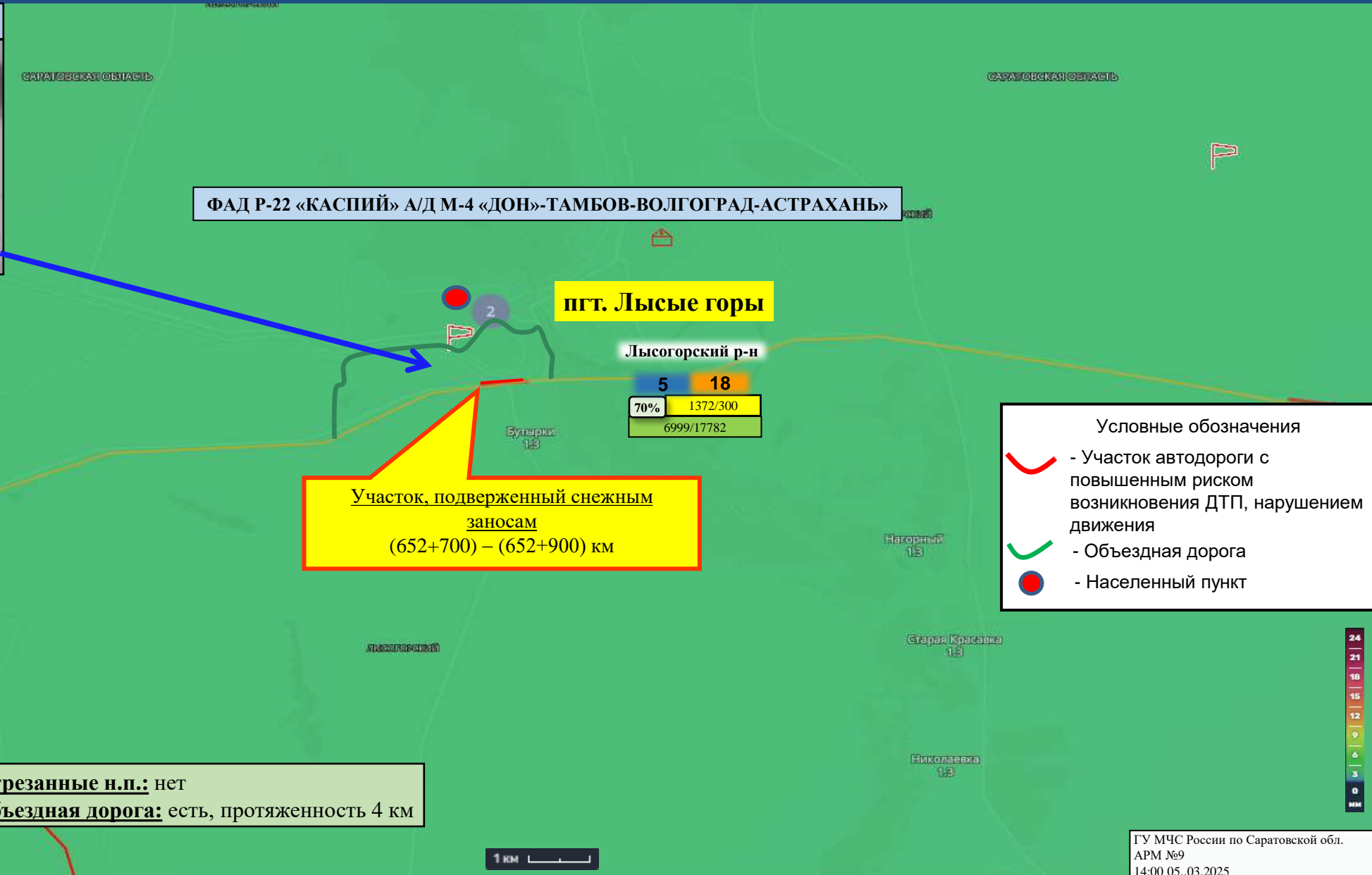
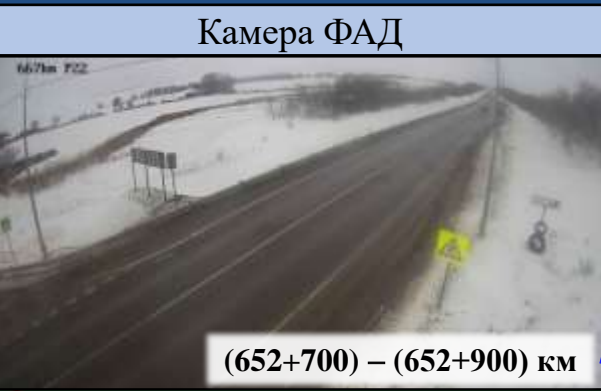
Опасные участки автодорог Саратов	
Автодорога Р-228 Сызрань-Саратов-Волгоград	
Координаты (Ш, Д)	50.7377 45.5194 50°44'15"N 45°31'9"E
Дата внесения информации	30 декабря 2024 19:35
Название участка	Автодорога Р-228 Сызрань-Саратов-Волгоград
Тип риска	Снежные заносы
Тип опасного участка	Участок подверженный снежным заносам
Название дороги	Р-228 Сызрань-Саратов-Волгоград
Код дороги	Р-228
Начало опасного участка (км)	414
Конец опасного участка (км)	415+800
Регион	Саратовская область
Ответственная организация	ФКУ Упрдор «Волга»

Отрезанные н.п.: нет
Объездная дорога: нет

Прогноз на 06.03.2025 06:00 (UTC)	0ч	+6ч	+12ч	+18ч	+24ч	+30ч	+36ч	+42ч	+48ч	+54ч	+60ч	+66ч
-----------------------------------	----	-----	------	------	------	------	------	------	------	------	------	------

ГУ МЧС России по Саратовской обл.
АРМ №9
14:00 05..03.2025
Исп. Таранова Е.Ю.
тел. 3666-7502

ИНФОРМАЦИОННЫЕ МАТЕРИАЛЫ ПО РИСКУ НАРУШЕНИЯ ТРАНСПОРТНОГО СООБЩЕНИЯ, СВЯЗАННЫХ С НЕБЛАГОПРИЯТНЫМИ МЕТЕОЯВЛЕНИЯМИ НА ФАД Р-22 «КАСПИЙ» А/Д М-4 «ДОН»-ТАМБОВ-ВОЛГОГРАД-АСТРАХАНЬ В ЛЫСОГОРСКОМ РАЙОНЕ САРАТОВСКОЙ ОБЛАСТИ (НА 06.03.2025)



Опасные участки автодорог Саратов

Р-22 «Каспий» а/д М-4 «Дон» - Тамбов-Волгоград - Астрахань (подъезд к г. Саратову)

Координаты (Ш, Д)	51.5239 44.8123 51°31'25"N 44°48'44"E
Дата внесения информации	06 января 2025 00:00
Название участка	Р-22 «Каспий» а/д М-4 «Дон» - Тамбов-Волгоград - Астрахань (подъезд к г. Саратову)
Тип риска	Снежные заносы
Тип опасного участка	Участок подверженный снежным заносам
Название дороги	Автодорога Р-22 «Каспий» а/д М-4 «Дон» - Тамбов-Волгоград - Астрахань (подъезд к г. Саратову)
Код дороги	Р-22
Начало опасного участка (км)	652
Конец опасного участка (км)	652+900
Регион	Саратовская область
Ответственная организация	ФКУ Упрдор «Нижне-Волжское»

ИНФОРМАЦИОННЫЕ МАТЕРИАЛЫ ПО РИСКУ НАРУШЕНИЯ ТРАНСПОРТНОГО СООБЩЕНИЯ, СВЯЗАННЫХ С НЕБЛАГОПРИЯТНЫМИ МЕТЕОЯВЛЕНИЯМИ НА ФАД А-298 АВТОМОБИЛЬНАЯ ДОРОГА Р-208 «ТАМБОВ – ПЕНЗА»-САРАТОВ-ПРИСТАННОЕ-ЕРШОВ-ОЗИНКИ-ГРАНИЦА С РЕСПУБЛИКОЙ КАЗАХСТАН» В ОЗИНСКОМ РАЙОНЕ САРАТОВСКОЙ ОБЛАСТИ (НА 06.03.2025)

Камера ФАД



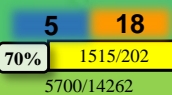
(595+050) – (597+003) км

А-298 автомобильная дорогах Р-208
«ТАМБОВ – ПЕНЗА»-САРАТОВ-ПРИСТАННОЕ-ЕРШОВ-ОЗИНКИ-ГРАНИЦА С РЕСПУБЛИКОЙ КАЗАХСТАН»

Участок, подверженный снежным заносам
(595+050) – (597+003) км

Основные участки автодорог Саратов	
А-298 автомобильная дорога Р-208 «Тамбов – Пенза»-Саратов-Пристанное-Ершов-Озинки-граница с Республикой Казахстан»	
Координаты (Ш, Д)	51°20'77.49.8955 51°12'27"N 49°43'43"E
Дата внесения информации	02 января 2025 23:55
Название участка	А-298 автомобильная дорога Р-208 «Тамбов – Пенза»-Саратов-Пристанное-Ершов-Озинки-граница с Республикой Казахстан»
Тип риска	Снежные заносы
Тип опасного участка	Участок подверженный снежным заносам
Название дороги	А-298 автомобильная дорога Р-208 «Тамбов – Пенза»-Саратов-Пристанное-Ершов-Озинки-граница с Республикой Казахстан»
Вид дороги	А-298
Начало опасного участка (км)	595
Конец опасного участка (км)	597
Регион	Саратовская область
Отвественная организация	ФКУ Упрдор «Волга»

Озинский р-н



пос. Озинки

Отрезанные н.п.: нет
Объездная дорога: нет

- Условные обозначения
- Участок автодороги с повышенным риском возникновения ДТП, нарушением движения
 - Объездная дорога
 - Населенный пункт

Республика Казахстан

ИНФОРМАЦИОННЫЕ МАТЕРИАЛЫ ПО РИСКУ НАРУШЕНИЯ ТРАНСПОРТНОГО СООБЩЕНИЯ, СВЯЗАННЫХ С НЕБЛАГОПРИЯТНЫМИ МЕТЕОЯВЛЕНИЯМИ НА ФАД А-298 АВТОМОБИЛЬНАЯ ДОРОГА Р-208 «ТАМБОВ – ПЕНЗА»-САРАТОВ-ПРИСТАННОЕ-ЕРШОВ-ОЗИНКИ-ГРАНИЦА С РЕСПУБЛИКОЙ КАЗАХСТАН» В ОЗИНСКОМ РАЙОНЕ САРАТОВСКОЙ ОБЛАСТИ (НА 06.03.2025)

Камера ФАД



(582+400) – (584+060) км

А-298 автомобильная дорога Р-208
«ТАМБОВ – ПЕНЗА»-САРАТОВ-ПРИСТАННОЕ-ЕРШОВ-ОЗИНКИ-ГРАНИЦА С РЕСПУБЛИКОЙ КАЗАХСТАН»

Опасные участки автодорог Саратов

А-298 автомобильная дорога Р-208 «Тамбов – Пенза»-Саратов-Пристанное-Ершов-Озинки-граница с Республикой Казахстан»

Координаты (Ш, Д)	51.2405 49.7498 51°14'25"N 49°44'59"E
Дата вноса информации	02 января 2025 17:47
Название участка	А-298 автомобильная дорога Р-208 «Тамбов – Пенза»-Саратов-Пристанное-Ершов-Озинки-граница с Республикой Казахстан»
Тип риска	Сильные заносы
Тип опасного участка	Участок подверженный сильным заносам
Название дороги	А-298 автомобильная дорога Р-208 «Тамбов – Пенза»-Саратов-Пристанное-Ершов-Озинки-граница с Республикой Казахстан»
Код дороги	А-298
Начало опасного участка (км)	582
Конец опасного участка (км)	584
Регион	Саратовская область
Ответственная организация	ФКУ Упрдор «Волга»

Участок, подверженный снежным заносам
(582+400) – (584+060) км

- Условные обозначения
- Участок автодороги с повышенным риском возникновения ДТП, нарушением движения
 - Объездная дорога
 - Населенный пункт



пос. Озинки

Отрезанные н.п.: нет
Объездная дорога: нет

1 км