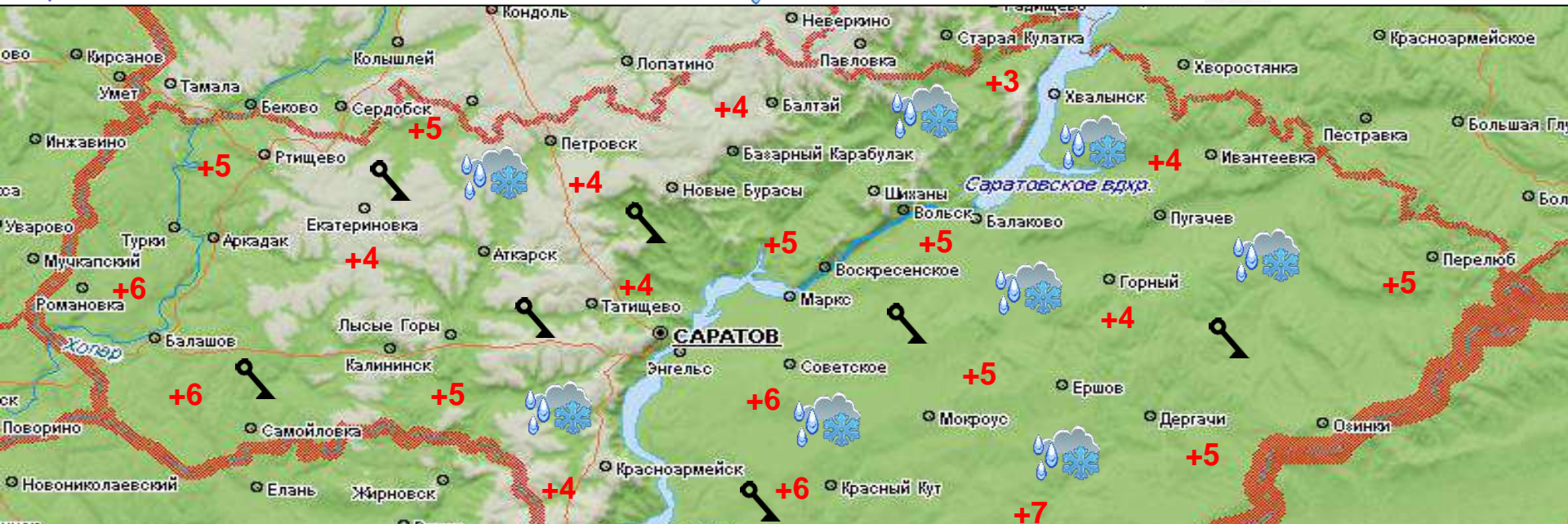
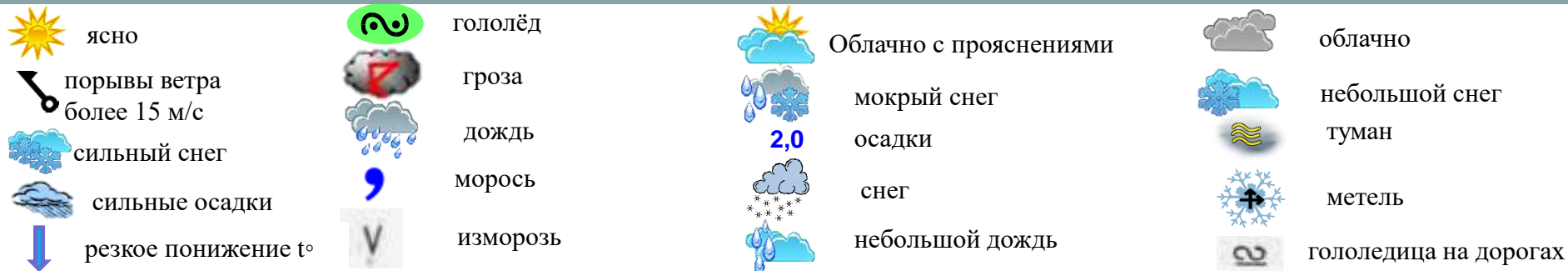




**ЕЖЕДНЕВНЫЙ ПРОГНОЗ ВОЗМОЖНЫХ
ЧРЕЗВЫЧАЙНЫХ СИТУАЦИЙ НА ТЕРРИТОРИИ
САРАТОВСКОЙ ОБЛАСТИ
(на 28.04.2025)**

ЕЖЕДНЕВНЫЙ МЕТЕОРОЛОГИЧЕСКИЙ ПРОГНОЗ НА ТЕРРИТОРИИ САРАТОВСКОЙ ОБЛАСТИ НА ДЕНЬ 28 АПРЕЛЯ 2025 года



28.04.2025: облачно с прояснениями. Ночью местами небольшие осадки (дождь со снегом, мокрый снег). Днём небольшие осадки (дождь, дождь со снегом), местами умеренные. Ветер северо-западный 7-12 м/с, днём порывы 15-20 м/с. Температура ночью 0...+5°, местами заморозки в воздухе и на поверхности почвы -1...-6°, днём +4...+9°.

Опасные метеорологические явления: в новые и утренние часы в период по 29.04.2025 местами по Саратовской области ожидаются заморозки в воздухе и на поверхности почвы -1...-6°. В ночные и утренние часы в период по 29.04.2025 в Саратове ожидаются заморозки в воздухе и на поверхности почвы -0...-3°. В период по 30.04.2025 местами по Саратовской области сохранится высокая пожарная опасность - 4 класс.

Неблагоприятные метеорологические явления (желтый уровень опасности): днём 28.04.2025 в большинстве районов Саратовской области и в г. Саратове ожидается усиление северо-западного ветра, порывы 15-20 м/с.

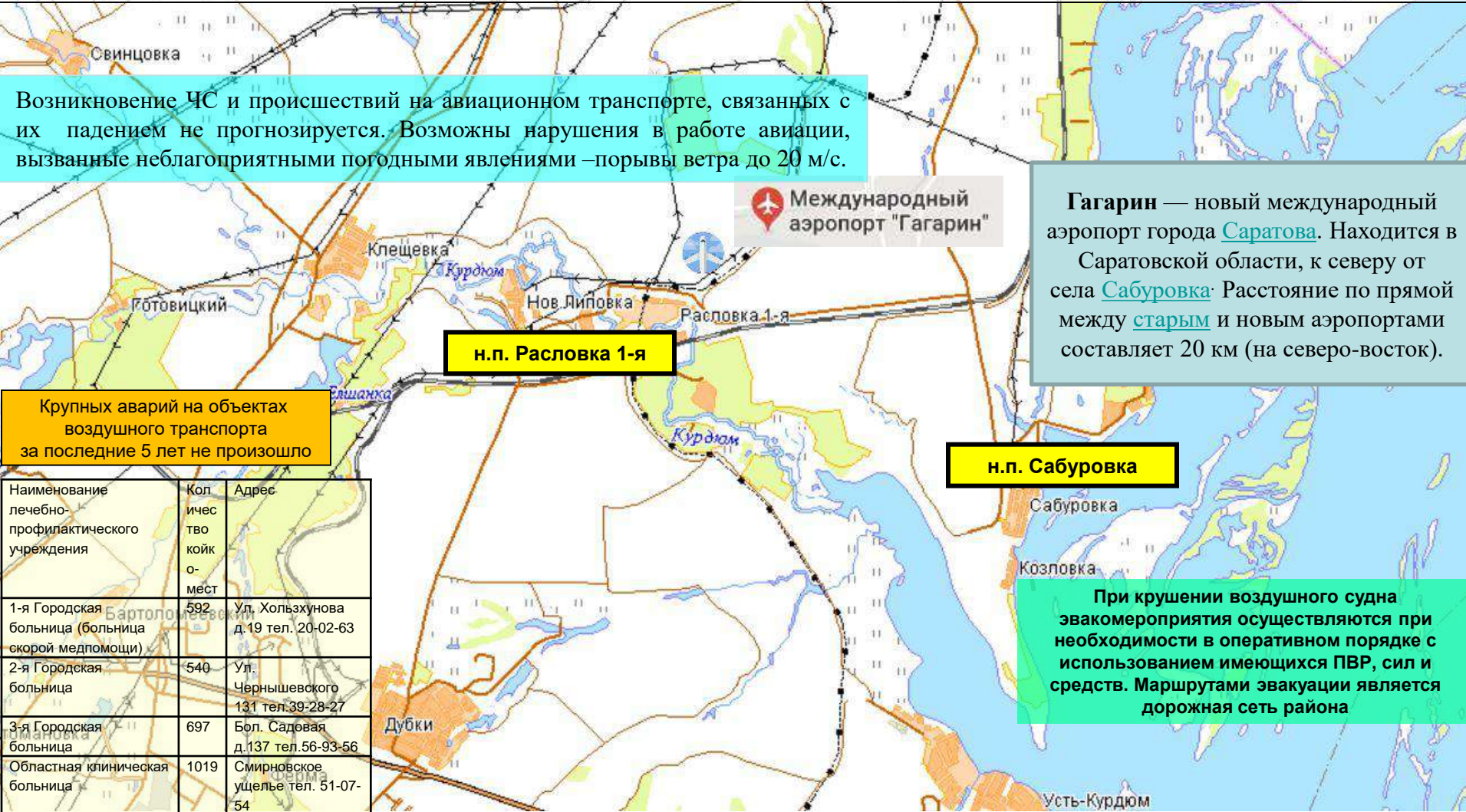
РИСКИ ВОЗНИКНОВЕНИЯ АВАРИЙ НА ОБЪЕКТАХ ВОЗДУШНОГО ТРАНСПОРТА Г. САРАТОВ САРАТОВСКОЙ ОБЛАСТИ НА 28 АПРЕЛЯ 2025 года

Опасные метеорологические явления: в ночные и утренние часы в период по 29.04.2025 местами по Саратовской области ожидаются заморозки в воздухе и на поверхности почвы -1...-6°. В ночные и утренние часы в период по 29.04.2025 в Саратове ожидаются заморозки в воздухе и на поверхности почвы -0...-3°. В период по 30.04.2025 местами по Саратовской области сохранится высокая пожарная опасность - 4 класс.

Неблагоприятные метеорологические явления (желтый уровень опасности): днем 28.04.2025 в большинстве районов Саратовской области и в г. Саратове ожидается усиление северо-западного ветра, порывы 15-20 м/с.

Возникновение ЧС и происшествий на авиационном транспорте, связанных с их падением не прогнозируется. Возможны нарушения в работе авиации, вызванные неблагоприятными погодными явлениями –порывы ветра до 20 м/с.

Гагарин — новый международный аэропорт города Саратова. Находится в Саратовской области, к северу от села Сабуровка: Расстояние по прямой между старым и новым аэропортами составляет 20 км (на северо-восток).



Крупных аварий на объектах воздушного транспорта за последние 5 лет не произошло

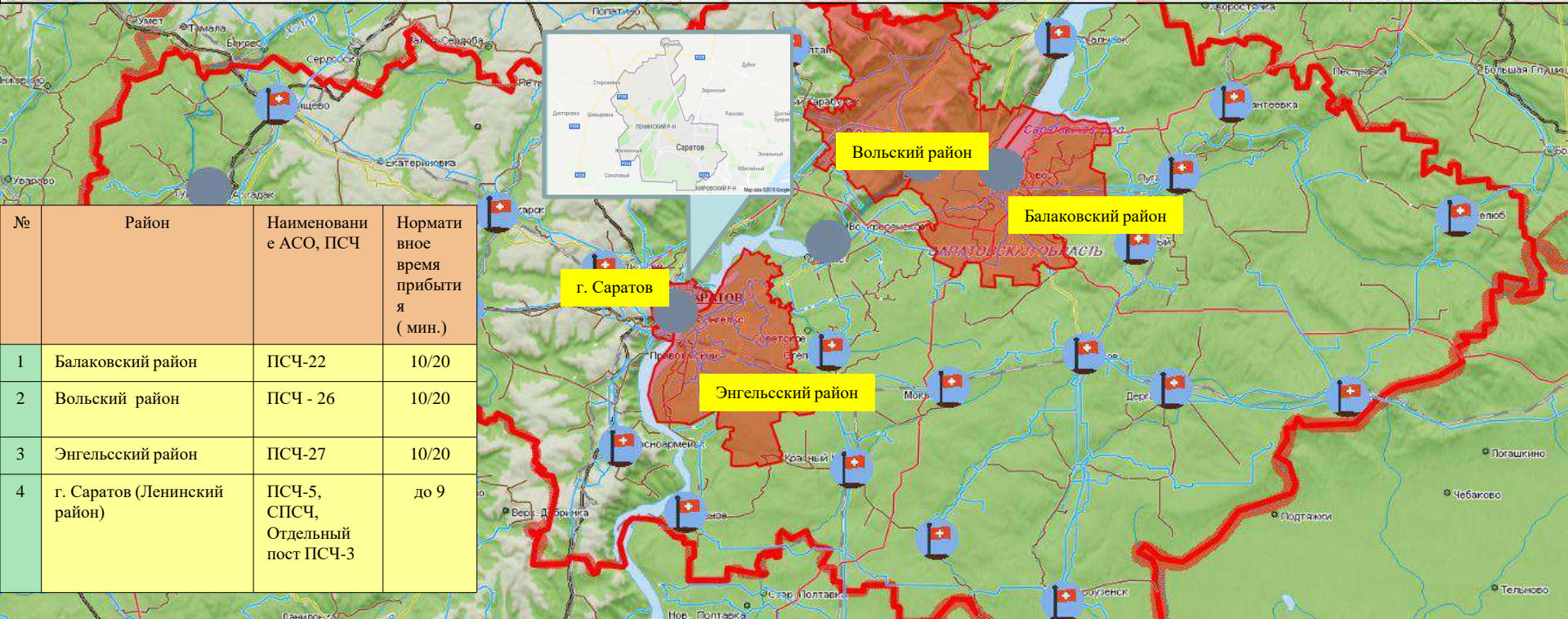
Наименование лечебно-профилактического учреждения	Кол-во койко-мест	Адрес
1-я Городская больница (больница скорой медпомощи)	592	Ул. Хользунова д.19 тел. 20-02-63
2-я Городская больница	540	Ул. Чернышевского 131 тел.39-28-27
3-я Городская больница	697	Бол. Садовая д.137 тел.56-93-56
Областная клиническая больница	1019	Смирновское ущелье тел. 51-07-54

При крушении воздушного судна эвакуационные мероприятия осуществляются при необходимости в оперативном порядке с использованием имеющихся ПВР, сил и средств. Маршрутами эвакуации является дорожная сеть района

РИСКИ ВОЗНИКНОВЕНИЯ ТЕХНОГЕННЫХ ПОЖАРОВ НА ТЕРРИТОРИИ САРАТОВСКОЙ ОБЛАСТИ НА 28 АПРЕЛЯ 2025 года

Опасные метеорологические явления: в ночные и утренние часы в период по 29.04.2025 местами по Саратовской области ожидаются заморозки в воздухе и на поверхности почвы $-1...-6^{\circ}$. В ночные и утренние часы в период по 29.04.2025 в Саратове ожидаются заморозки в воздухе и на поверхности почвы $-0...-3^{\circ}$. В период по 30.04.2025 местами по Саратовской области сохранится высокая пожарная опасность - 4 класс.

Неблагоприятные метеорологические явления (желтый уровень опасности): днем 28.04.2025 в большинстве районов Саратовской области и в г. Саратове ожидается усиление северо-западного ветра, порывы 15-20 м/с.



Сценарий возможного развития ЧС по пожарам :

Существует вероятность возникновения техногенных пожаров, связанных с несоблюдением правил пожарной безопасности, неосторожным обращением с огнем, низкими температурами воздуха. По статистическим данным наиболее уязвимыми муниципальными районами по области являются: г. Саратов (ПСЧ г. Саратов), Балаковский (ПСЧ - 22), Энгельский (ПСЧ - 27), Вольский (ПСЧ-26) муниципальные районы, а также Ленинский район (ПСЧ-5, СПСЧ, Отдельный пост ПСЧ-3) г. Саратова. Источник происшествий – курение в нетрезвом виде, изношенность бытовых приборов, несоблюдение правил пожарной безопасности, неправильная эксплуатация газового и другого оборудования, самовольное подключение к газовым сетям, бесконтрольное использование неисправных газовых баллонов, нарушение правил устройства и эксплуатации электрооборудования, нарушение правил устройства и эксплуатации печи, нарушение правил эксплуатации бытовых отопительных приборов .

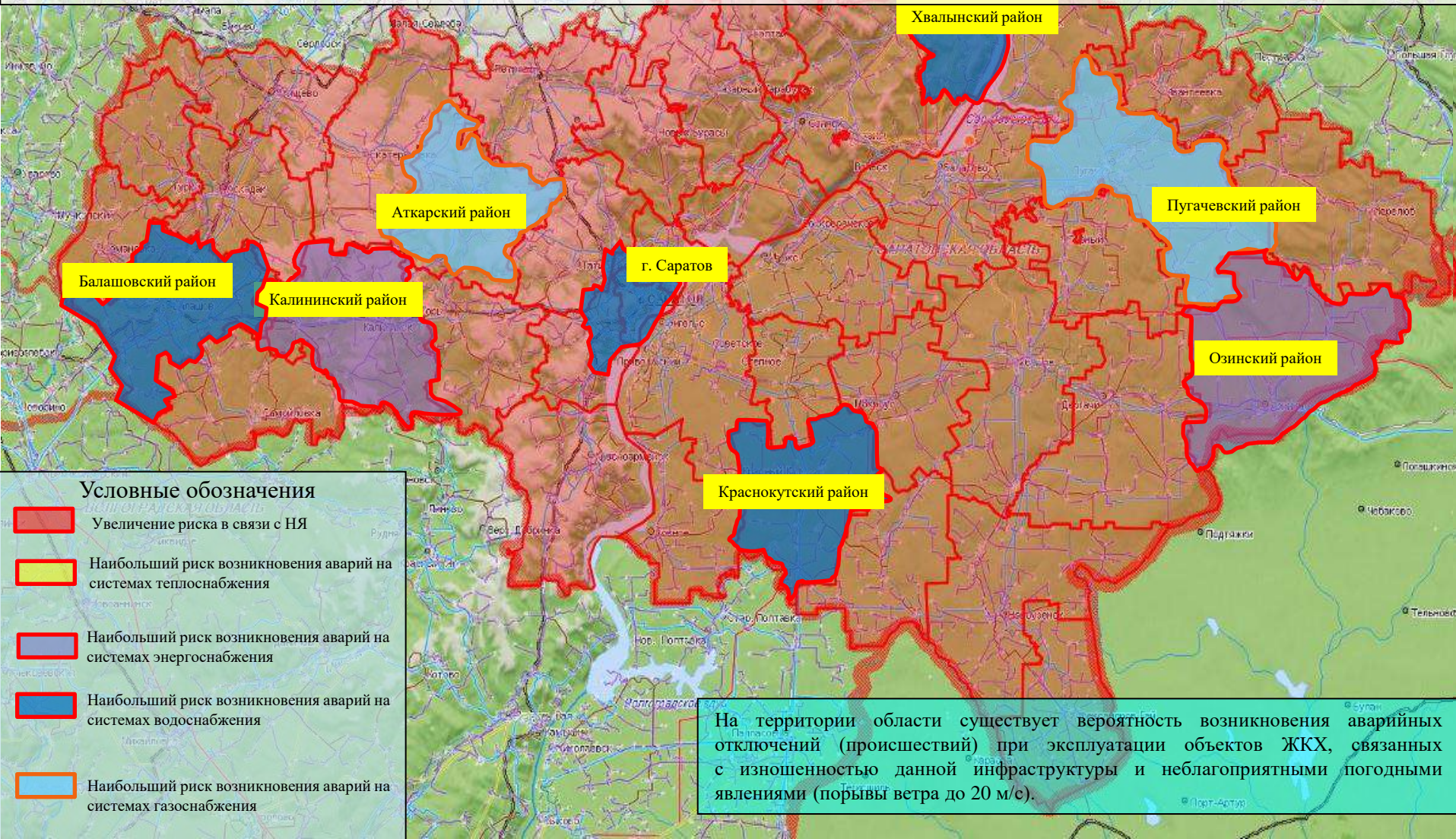
Существует вероятность (0,07-0,1) отравления людей угарным газом и взрывов газозвушной смеси в жилых домах из-за нарушения правил безопасности при использовании газового оборудования на всей территории области.

РИСК ВОЗНИКНОВЕНИЯ АВАРИИ НА СИСТЕМАХ ЖКХ И ЭНЕРГЕТИКИ НА ТЕРРИТОРИИ САРАТОВСКОЙ ОБЛАСТИ НА 28 АПРЕЛЯ 2025 года

6.1.1.1.4

Опасные метеорологические явления: в ночные и утренние часы в период по 29.04.2025 местами по Саратовской области ожидаются заморозки в воздухе и на поверхности почвы $-1...-6^{\circ}$. В ночные и утренние часы в период по 29.04.2025 в Саратове ожидаются заморозки в воздухе и на поверхности почвы $-0...-3^{\circ}$. В период по 30.04.2025 местами по Саратовской области сохранится высокая пожарная опасность - 4 класс.

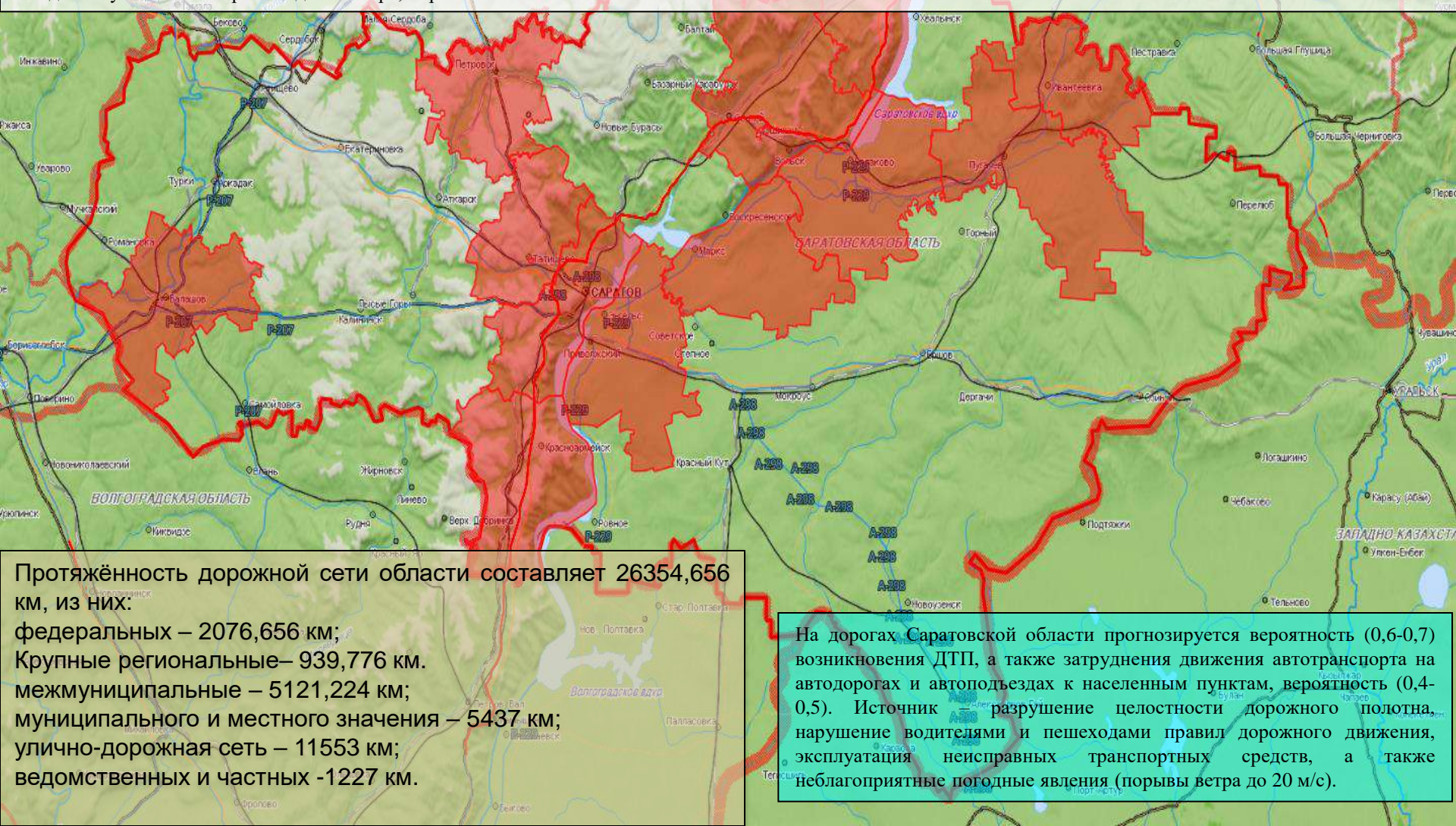
Неблагоприятные метеорологические явления (желтый уровень опасности): днем 28.04.2025 в большинстве районов Саратовской области и в г. Саратове ожидается усиление северо-западного ветра, порывы 15-20 м/с.



РИСКИ ВОЗНИКНОВЕНИЯ ДТП НА 28 АПРЕЛЯ 2025 года

Опасные метеорологические явления: в ночные и утренние часы в период по 29.04.2025 местами по Саратовской области ожидаются заморозки в воздухе и на поверхности почвы $-1...-6^{\circ}$. В ночные и утренние часы в период по 29.04.2025 в Саратове ожидаются заморозки в воздухе и на поверхности почвы $-0...-3^{\circ}$. В период по 30.04.2025 местами по Саратовской области сохранится высокая пожарная опасность - 4 класс.

Неблагоприятные метеорологические явления (желтый уровень опасности): днем 28.04.2025 в большинстве районов Саратовской области и в г. Саратове ожидается усиление северо-западного ветра, порывы 15-20 м/с.



Протяжённость дорожной сети области составляет 26354,656 км, из них:

- федеральных – 2076,656 км;
- Крупные региональные – 939,776 км;
- межмуниципальные – 5121,224 км;
- муниципального и местного значения – 5437 км;
- улично-дорожная сеть – 11553 км;
- ведомственных и частных -1227 км.

На дорогах Саратовской области прогнозируется вероятность (0,6-0,7) возникновения ДТП, а также затруднения движения автотранспорта на автодорогах и автоподъездах к населенным пунктам, вероятность (0,4-0,5). Источники: разрушение целостности дорожного полотна, нарушение водителями и пешеходами правил дорожного движения, эксплуатация неисправных транспортных средств, а также неблагоприятные погодные явления (порывы ветра до 20 м/с).

РИСК ВОЗНИКНОВЕНИЯ ЧС СВЯЗАННЫХ С БИОЛОГИЧЕСКОЙ ОПАСНОСТЬЮ НА ТЕРРИТОРИИ САРАТОВСКОЙ ОБЛАСТИ НА 28 АПРЕЛЯ 2025 года

Опасные метеорологические явления: в ночные и утренние часы в период по 29.04.2025 местами по Саратовской области ожидаются заморозки в воздухе и на поверхности почвы $-1...-6^{\circ}$. В ночные и утренние часы в период по 29.04.2025 в Саратове ожидаются заморозки в воздухе и на поверхности почвы $-0...-3^{\circ}$. В период по 30.04.2025 местами по Саратовской области сохранится высокая пожарная опасность - 4 класс.

Неблагоприятные метеорологические явления (желтый уровень опасности): днем 28.04.2025 в большинстве районов Саратовской области и в г. Саратове ожидается усиление северо-западного ветра, порывы 15-20 м/с.



Сценарий возможного развития биолого-социальных ЧС:

Существует вероятность возникновения единичных очагов особо опасных острых инфекционных болезней сельскохозяйственных животных (Источник ЧС - инфицированные корма, вода, хищные птицы, плотоядные животные).

Местами по области сохраняется вероятность заболевания животных бешенством.

Существует вероятность возникновения очагов африканской чумы свиней.

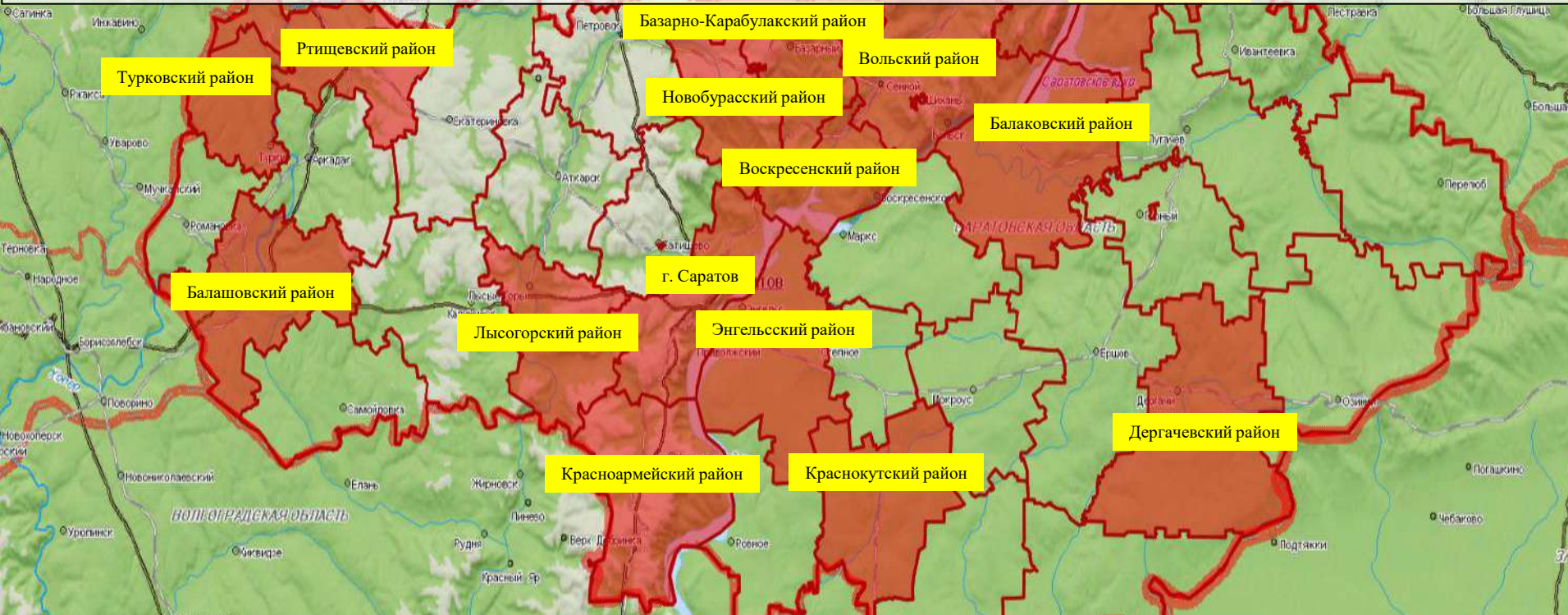
Условные обозначения

- Введен карантин по бешенству животных
- Введен карантин по африканской чуме свиней


РИСК ВОЗНИКНОВЕНИЯ ПРИРОДНЫХ ПОЖАРОВ НА ТЕРРИТОРИИ САРАТОВСКОЙ ОБЛАСТИ НА 28 АПРЕЛЯ 2025 года

Опасные метеорологические явления: в ночные и утренние часы в период по 29.04.2025 местами по Саратовской области ожидаются заморозки в воздухе и на поверхности почвы -1...-6°. В ночные и утренние часы в период по 29.04.2025 в Саратове ожидаются заморозки в воздухе и на поверхности почвы -0...-3°. В период по 30.04.2025 местами по Саратовской области сохранится высокая пожарная опасность - 4 класс.

Неблагоприятные метеорологические явления (желтый уровень опасности): днем 28.04.2025 в большинстве районов Саратовской области и в г. Саратове ожидается усиление северо-западного ветра, порывы 15-20 м/с.



Условные обозначения

 - районы с риском перехода природных пожаров на населенные пункты

Вольский - муниципальный район

При ухудшении пожароопасной обстановки, сопровождающейся нарушением правил пожарной безопасности в лесах, существует вероятность перехода природных пожаров на населенные пункты: пос. Арзянка, с. Большой Мелик, с. Репное, с. Алмазово Балаковского МР, с. Балтай, с. Царевщина Балтайского МР, Базарный Карабулак, р.п. Свободный, с. Хватовка Базарно-Карабулакского МР, пос. Грачи, пос. Головановский Балаковского МР, пос. Карьер, г. Вольск, Вольского МР, с. Букатовка Воскресенского МР, р.п. Дергачи Дергачевского МР, с. Новозахаркино, пос. Полеводинский Духовницкого МР, с. Садовое Красноармейского МР, с. Дьяковка Краснокутского МР, с. Шереметьевка, с. Старая Красавка, пос. Нагорный, д. Николаевка с. Урицкое, п. Барсучий, р.п. Лысые Горы Лысогорского МР, с. Ириновка, с. Рыбхоз, р.п. Новые Бурасы, пос. Бурасы, с. Лох, пос. Знание, пос. Динамовский Новоурасского МР, с. Ключи Ртищевского МР, д. Чапаевка, р.п. Турки, с. Трубетчино, с. Чириково Турковского МР, с. Старая Яблонка, с. Подлесное Хвалынского, г. Энгельс, пос. Дом отдыха «Ударник» Энгельского МР, г. Саратов, р.п. Красный Октябрь, ст. Бурки, с. Константиновка МО г. Саратов и г. Шиханы МО г. Шиханы.

ИНФОРМАЦИОННЫЕ МАТЕРИАЛЫ ПО КЛАССАМ ПОЖАРНОЙ ОПАСНОСТИ НА ТЕРРИТОРИИ САРАТОВСКОЙ ОБЛАСТИ (РИСК ПРИРОДНЫХ ПОЖАРОВ НА 28 АПРЕЛЯ)

Опасные метеорологические явления: в ночные и утренние часы в период по 29.04.2025 местами по Саратовской области ожидаются заморозки в воздухе и на поверхности почвы $-1...-6^{\circ}$. В ночные и утренние часы в период по 29.04.2025 в Саратове ожидаются заморозки в воздухе и на поверхности почвы $-0...-3^{\circ}$. В период по 30.04.2025 местами по Саратовской области сохранится высокая пожарная опасность - 4 класс.

Неблагоприятные метеорологические явления (желтый уровень опасности): днем 28.04.2025 в большинстве районов Саратовской области и в г. Саратове ожидается усиление северо-западного ветра, порывы 15-20 м/с.

