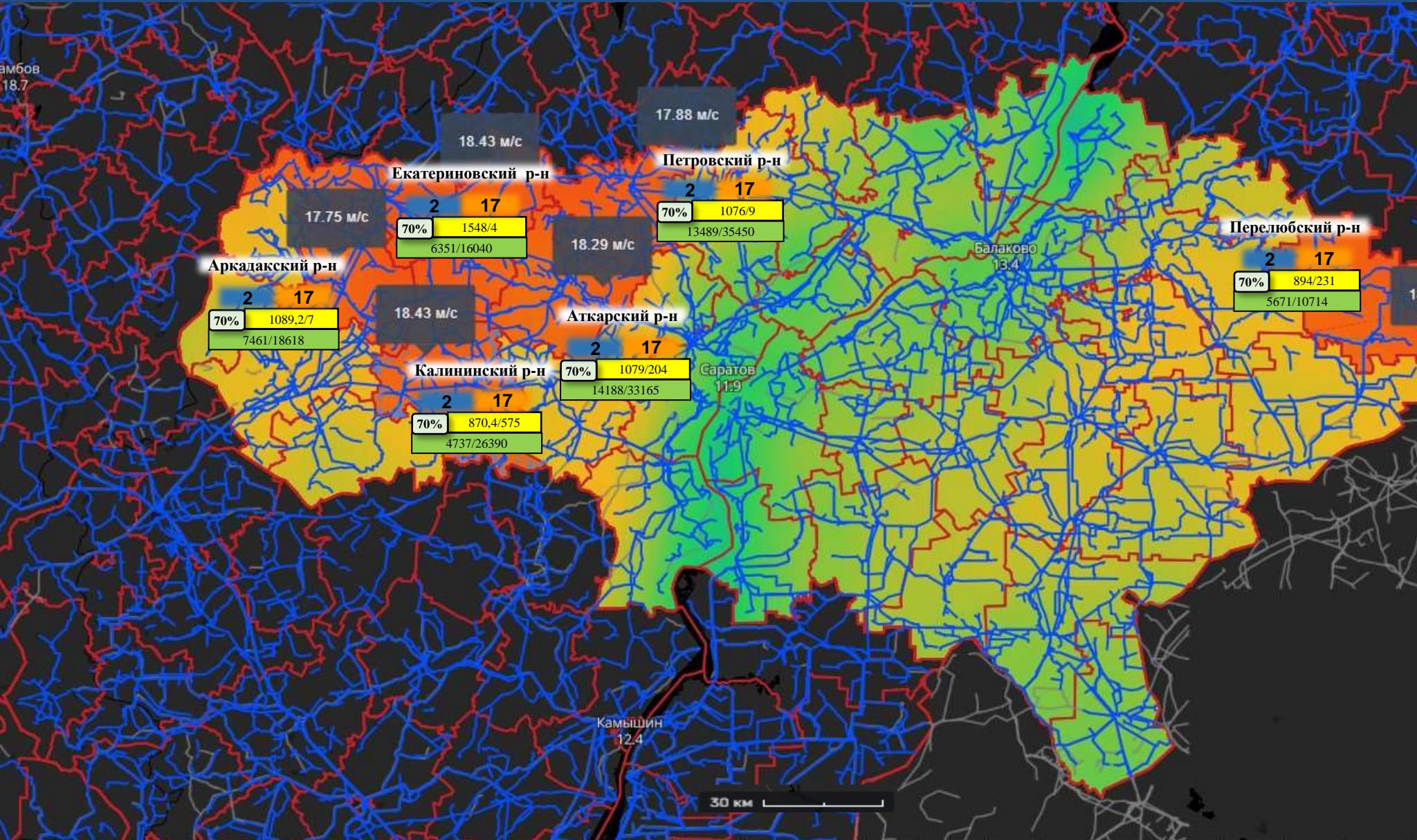


ИНФОРМАЦИОННЫЕ МАТЕРИАЛЫ ПО ПОРЫВАМ ВЕТРА НА ТЕРРИТОРИИ САРАТОВСКОЙ ОБЛАСТИ (РИСК НАРУШЕНИЯ ЭЛЕКТРОСНАБЖЕНИЯ НА 19.02.2026)



Условные обозначения

порывы ветра, м/с

— линии электропередач 115 кВТ

17 - количество осадков (УГМС), мм

3 - порывы ветра (УГМС), м/с

— прогноз нарушения ЛЭП (УГМС)

321/19 - протяженность ЛЭП/ТП (шт.)

19/330 - кол-во домов /населения

60% - износ электросистем

Город - муниципальное образование

400 кВ

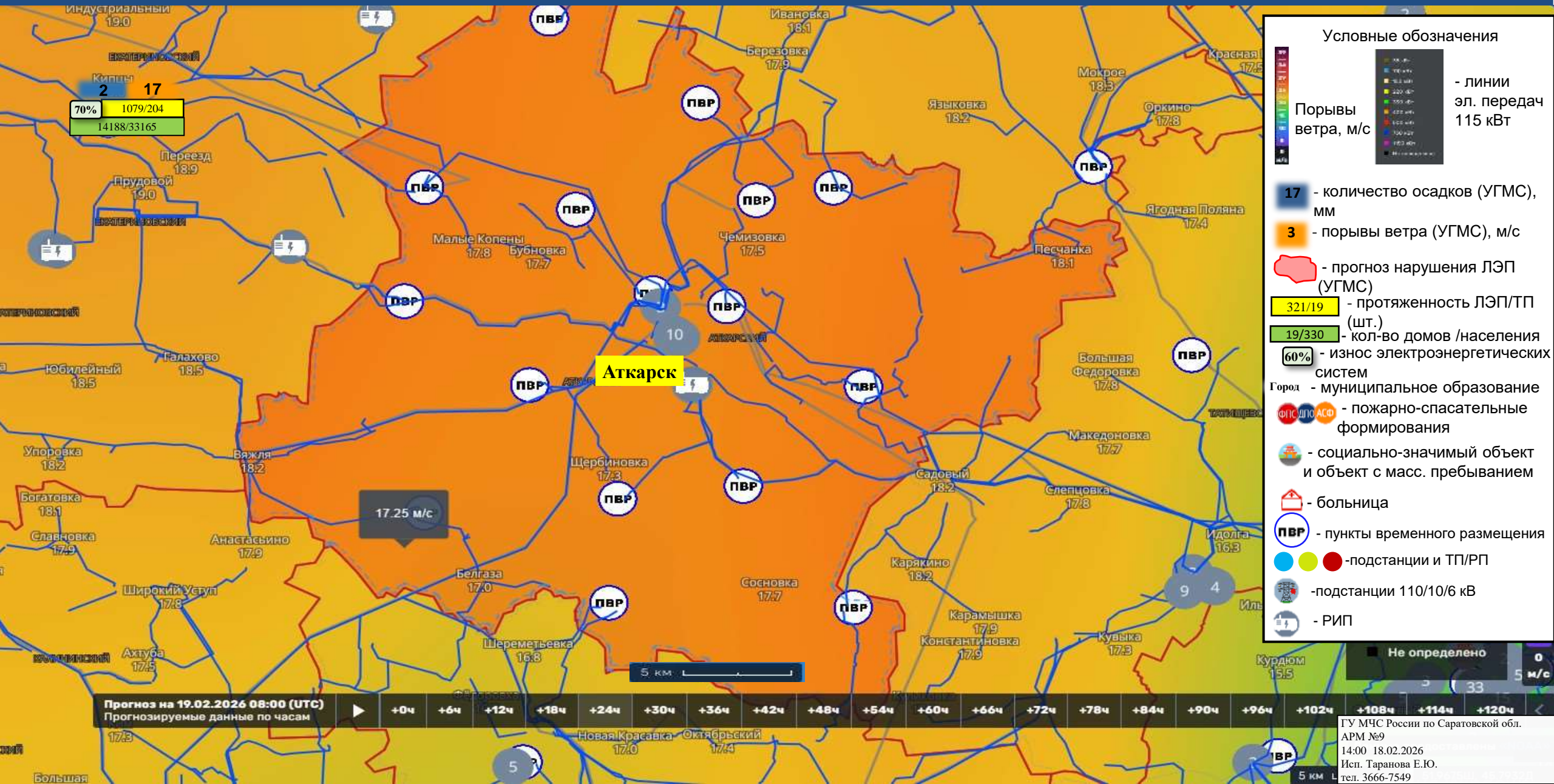
500 кВ

750 кВ

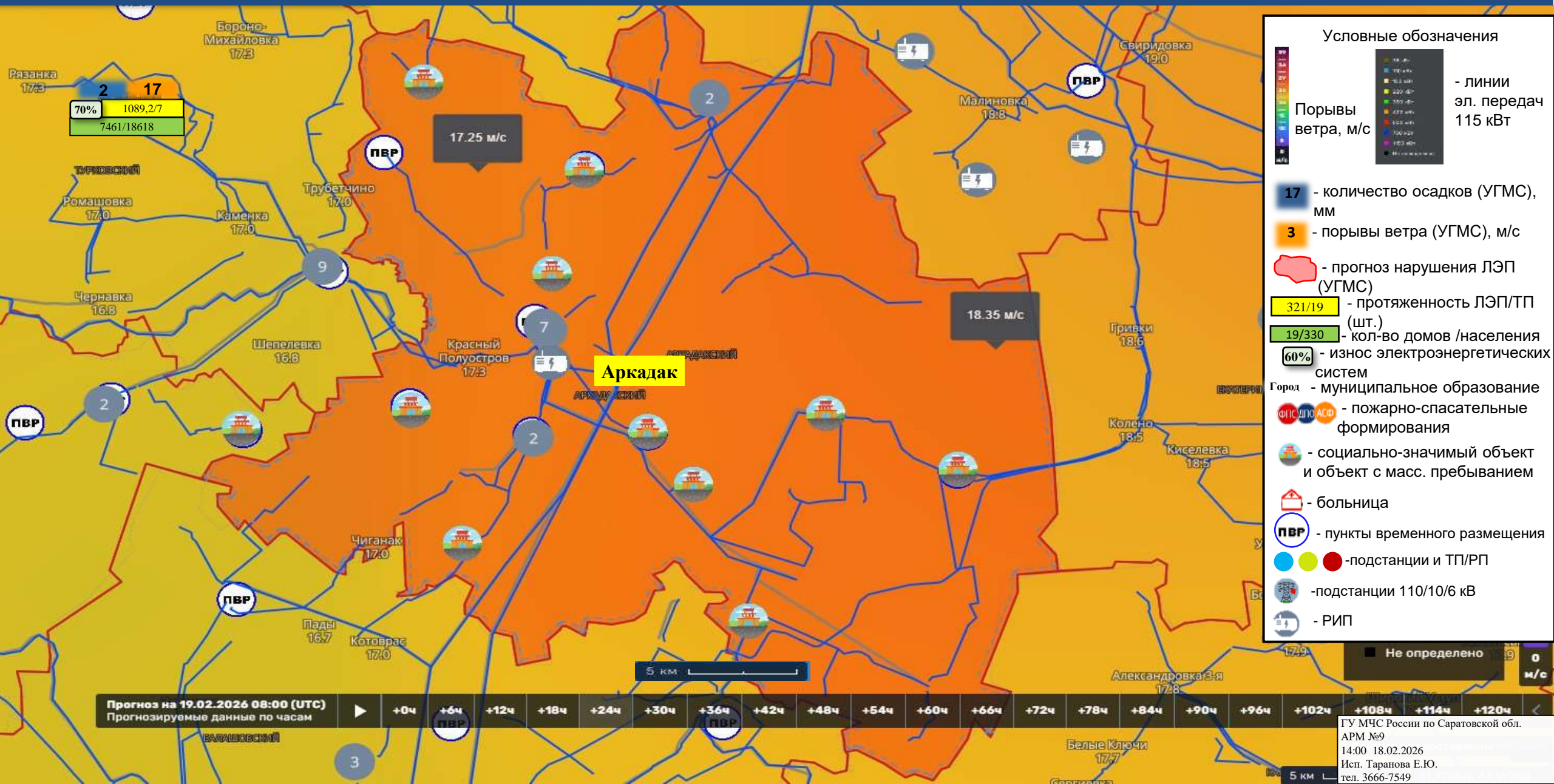
1150 кВ

Не определено

ИНФОРМАЦИОННЫЕ МАТЕРИАЛЫ ПО ПОРЫВАМ ВЕТРА НА ТЕРРИТОРИИ АТКАРСКОГО РАЙОНА САРАТОВСКОЙ ОБЛАСТИ (РИСК НАРУШЕНИЯ ЭЛЕКТРОСНАБЖЕНИЯ НА 19.02.2026)



ИНФОРМАЦИОННЫЕ МАТЕРИАЛЫ ПО ПОРЫВАМ ВЕТРА НА ТЕРРИТОРИИ АРКАДАКСКОГО РАЙОНА САРАТОВСКОЙ ОБЛАСТИ (РИСК НАРУШЕНИЯ ЭЛЕКТРОСНАБЖЕНИЯ НА 19.02.2026)



Условные обозначения

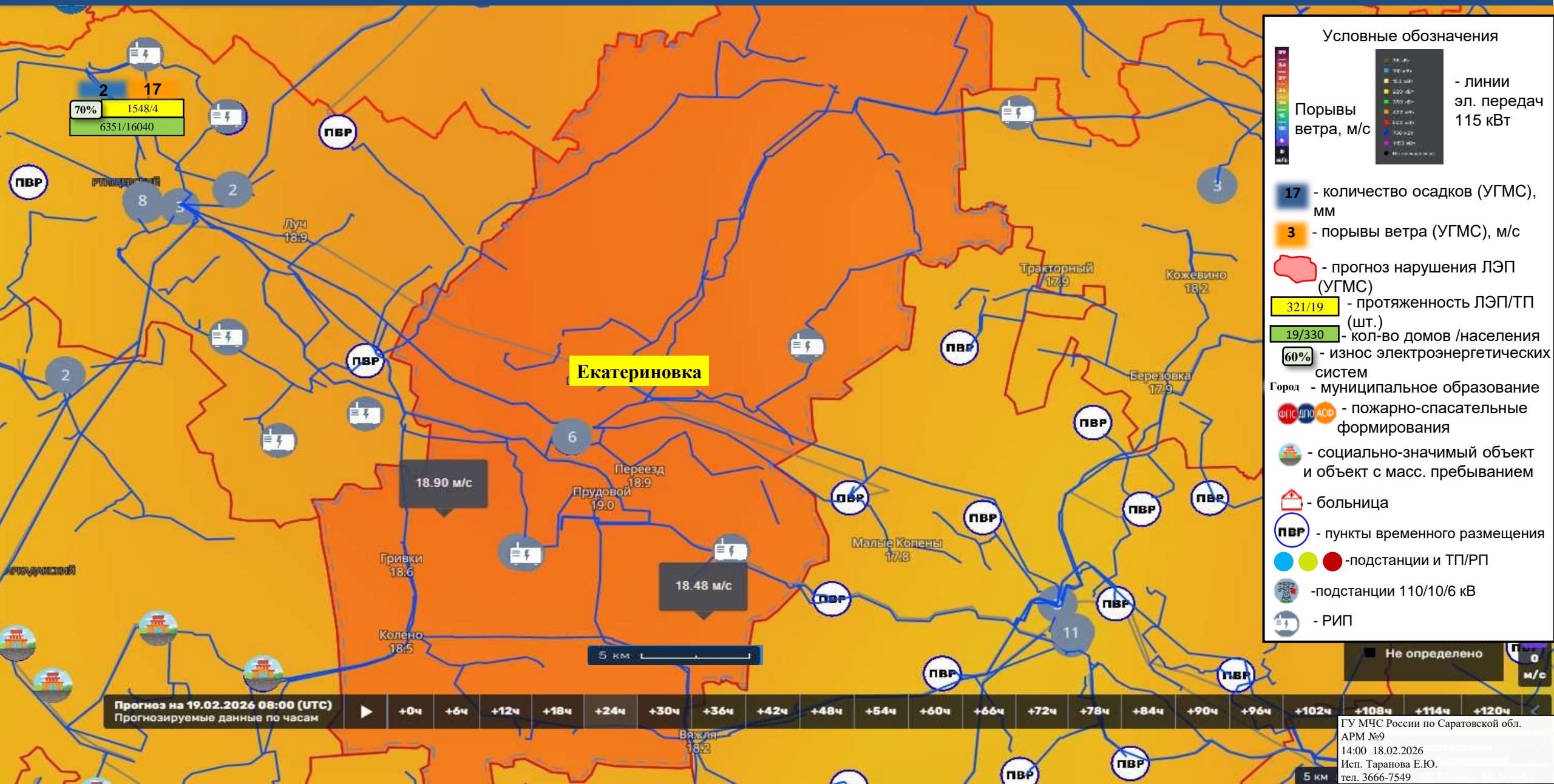
- Порывы ветра, м/с
- линии эл. передач 115 кВТ
- 17 - количество осадков (УГМС), мм
- 3 - порывы ветра (УГМС), м/с
- прогноз нарушения ЛЭП (УГМС)
- 321/19 - протяженность ЛЭП/ТП (шт.)
- 19/330 - кол-во домов /населения
- 60% - износ электроэнергетических систем
- Город - муниципальное образование
- ФПС АСФ - пожарно-спасательные формирования
- социально-значимый объект и объект с масс. пребыванием
- больница
- ПВР - пункты временного размещения
- подстанции и ТП/РП
- подстанции 110/10/6 кВ
- РИП

Прогноз на 19.02.2026 08:00 (UTC)
 Прогнозируемые данные по часам

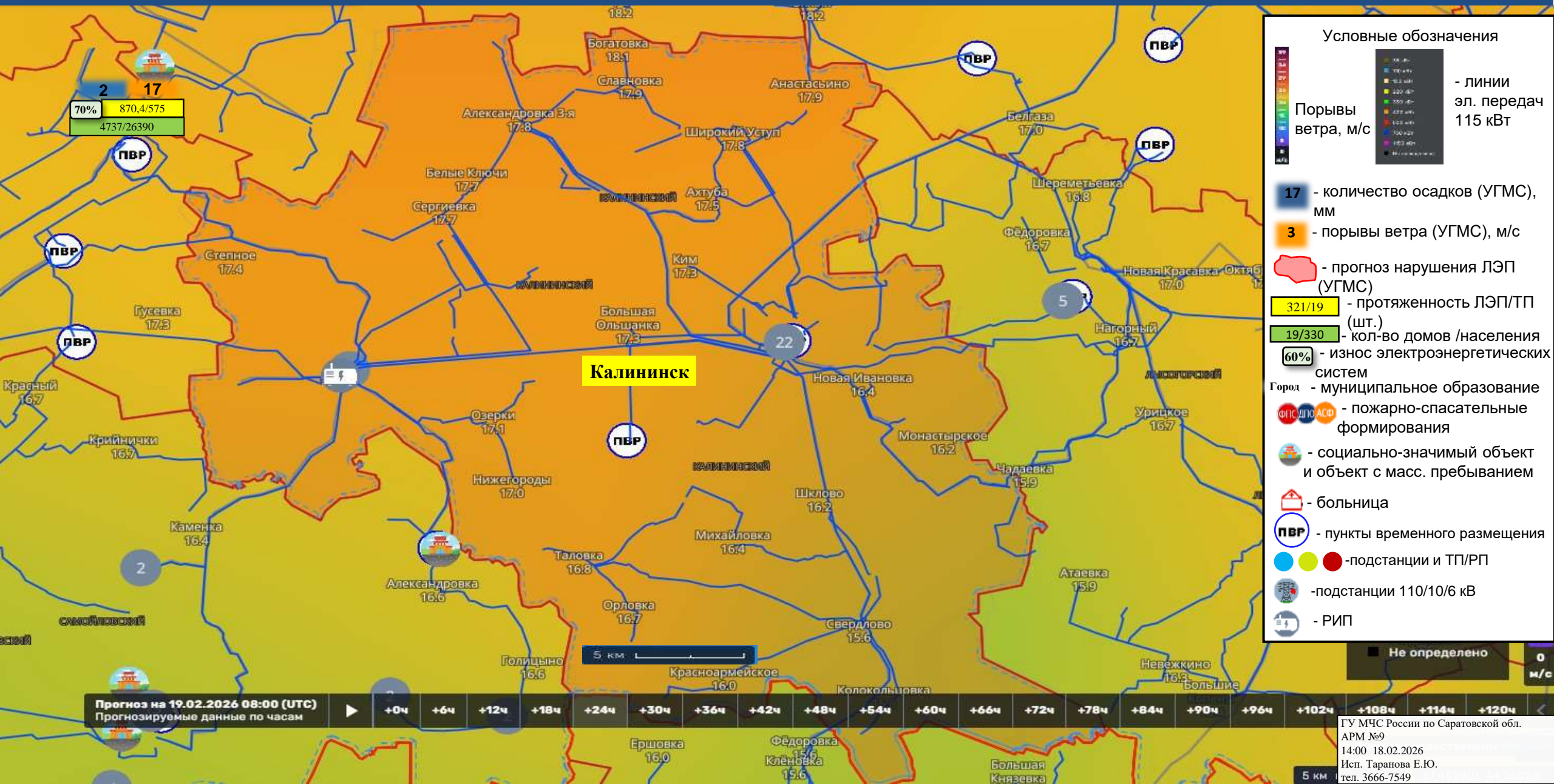
0ч	6ч	12ч	18ч	24ч	30ч	36ч	42ч	48ч	54ч	60ч	66ч	72ч	78ч	84ч	90ч	96ч	102ч	108ч	114ч	120ч
----	----	-----	-----	-----	-----	-----	-----	-----	-----	-----	-----	-----	-----	-----	-----	-----	------	------	------	------

ИНФОРМАЦИОННЫЕ МАТЕРИАЛЫ ПО ПОРЫВАМ ВЕТРА НА ТЕРРИТОРИИ

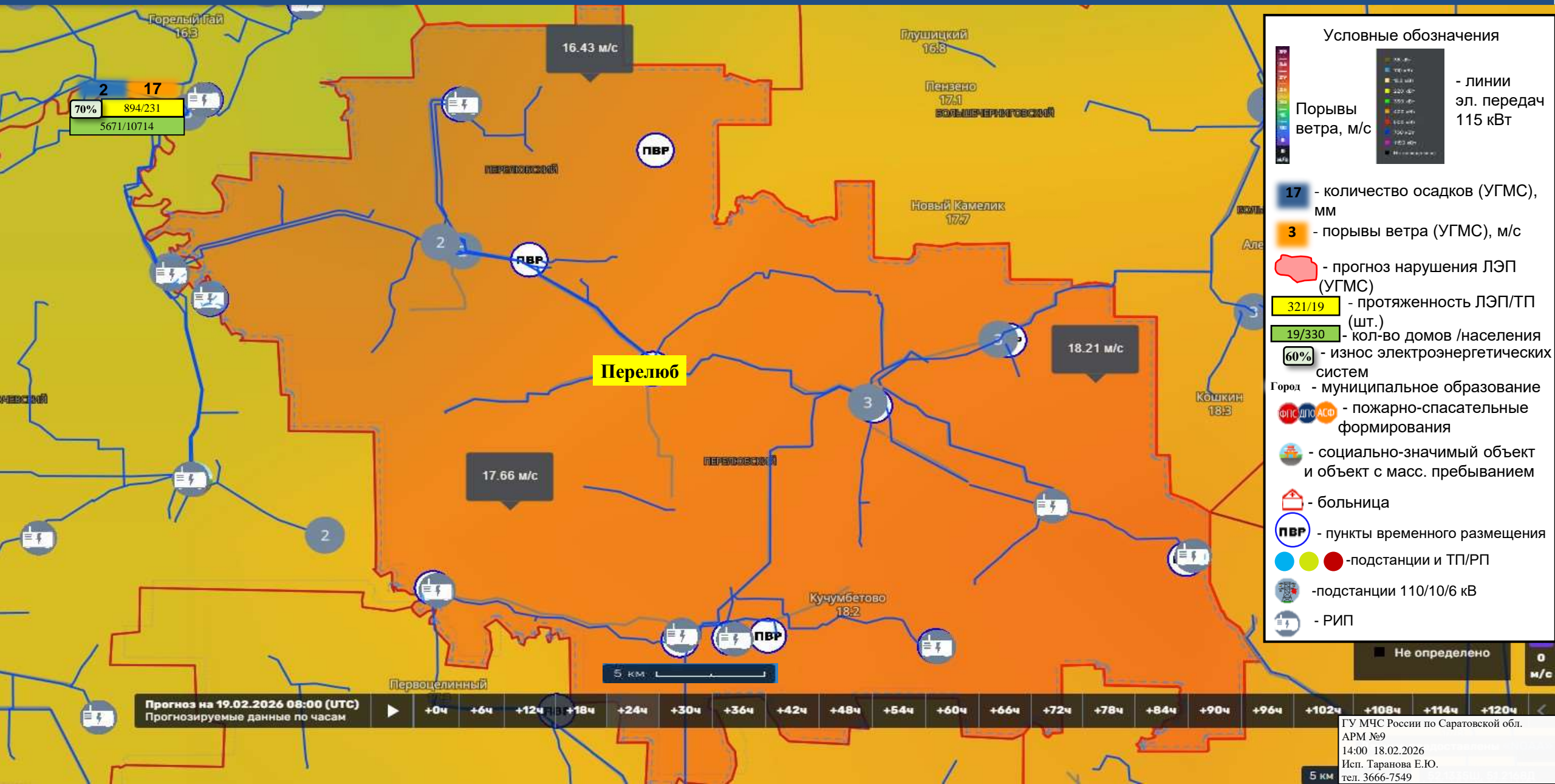
ЕКАТЕРИНОВСКОГО РАЙОНА САРАТОВСКОЙ ОБЛАСТИ (РИСК НАРУШЕНИЯ ЭЛЕКТРОСНАБЖЕНИЯ НА 19.02.2026)



ИНФОРМАЦИОННЫЕ МАТЕРИАЛЫ ПО ПОРЫВАМ ВЕТРА НА ТЕРРИТОРИИ КАЛИНИНСКОГО РАЙОНА САРАТОВСКОЙ ОБЛАСТИ (РИСК НАРУШЕНИЯ ЭЛЕКТРОСНАБЖЕНИЯ НА 19.02.2026)



ИНФОРМАЦИОННЫЕ МАТЕРИАЛЫ ПО ПОРЫВАМ ВЕТРА НА ТЕРРИТОРИИ ПЕРЕЛЮБСКОГО РАЙОНА САРАТОВСКОЙ ОБЛАСТИ (РИСК НАРУШЕНИЯ ЭЛЕКТРОСНАБЖЕНИЯ НА 19.02.2026)



Условные обозначения

<p>Порывы ветра, м/с</p> <ul style="list-style-type: none"> 16.43 17.66 18.21 	<p>Линии эл. передач 115 кВт</p> <ul style="list-style-type: none"> 115 кВт 110 кВт 100 кВт 60 кВт 35 кВт 10 кВт 6 кВт 	<ul style="list-style-type: none"> 17 - количество осадков (УГМС), мм 3 - порывы ветра (УГМС), м/с - прогноз нарушения ЛЭП (УГМС) 321/19 - протяженность ЛЭП/ТП (шт.) 19/330 - кол-во домов /населения 60% - износ электроэнергетических систем Город - муниципальное образование 🚒 🚒 🚒 - пожарно-спасательные формирования 🏠 - социально-значимый объект и объект с масс. пребыванием 🏠 - больница ПВР - пункты временного размещения ● ● ● - подстанции и ТП/РП 110/10/6 - подстанции 110/10/6 кВ РИП - РИП
---	--	--

Прогноз на 19.02.2026 08:00 (UTC)
Прогнозируемые данные по часам
▶
+0ч
+6ч
+12ч
+18ч
+24ч
+30ч
+36ч
+42ч
+48ч
+54ч
+60ч
+66ч
+72ч
+78ч
+84ч
+90ч
+96ч
+102ч
+108ч
+114ч
+120ч
◀

ИНФОРМАЦИОННЫЕ МАТЕРИАЛЫ ПО ПОРЫВАМ ВЕТРА НА ТЕРРИТОРИИ ПЕТРОВСКОГО РАЙОНА САРАТОВСКОЙ ОБЛАСТИ (РИСК НАРУШЕНИЯ ЭЛЕКТРОСНАБЖЕНИЯ НА 19.02.2026)

