

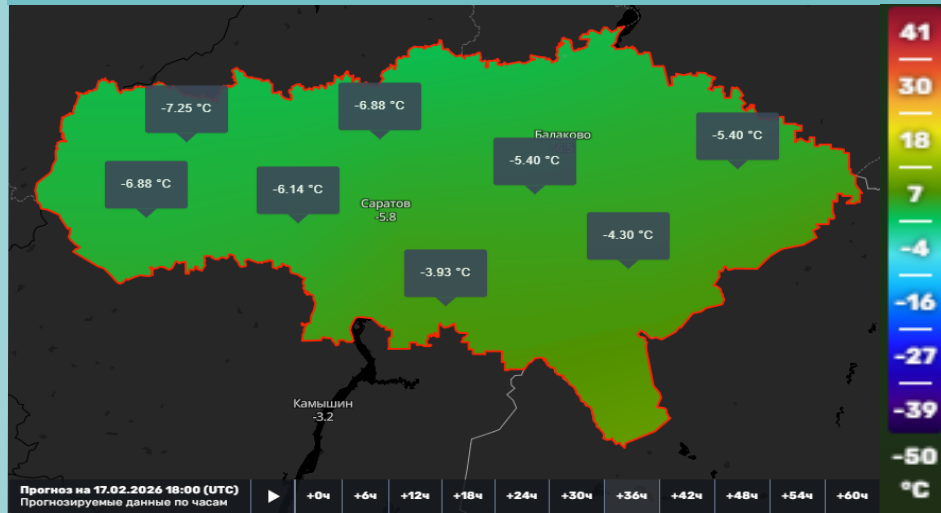


**ЕЖЕДНЕВНЫЙ ПРОГНОЗ ВОЗМОЖНЫХ
ЧРЕЗВЫЧАЙНЫХ СИТУАЦИЙ НА ТЕРРИТОРИИ
САРАТОВСКОЙ ОБЛАСТИ
(на 17.02.2026)**

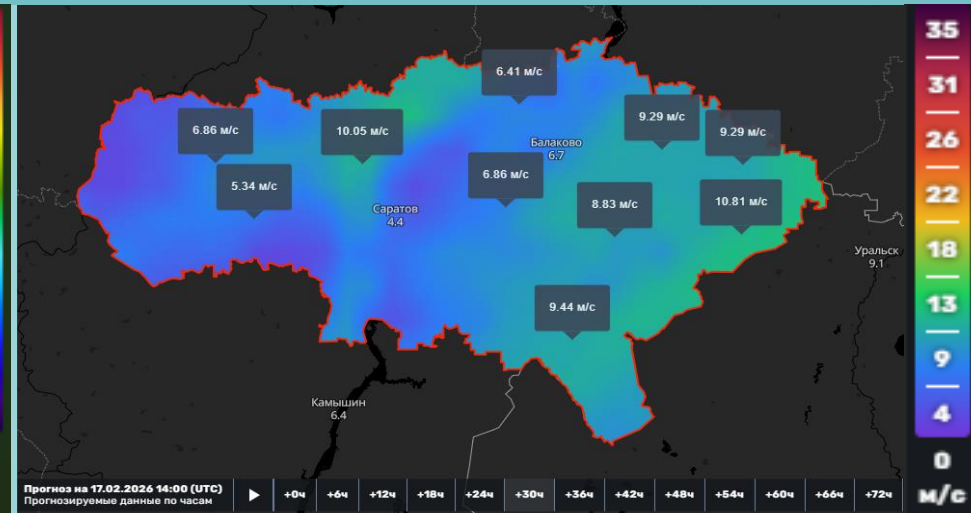
ВОЗДЕЙСТВИЕ ЦИКЛОНОВ И АТМОСФЕРНЫХ ФРОНТОВ НА ТЕРРИТОРИЮ САРАТОВСКОЙ ОБЛАСТИ НА ДЕНЬ 17 ФЕВРАЛЯ 2026 года

6.1.1.1.2

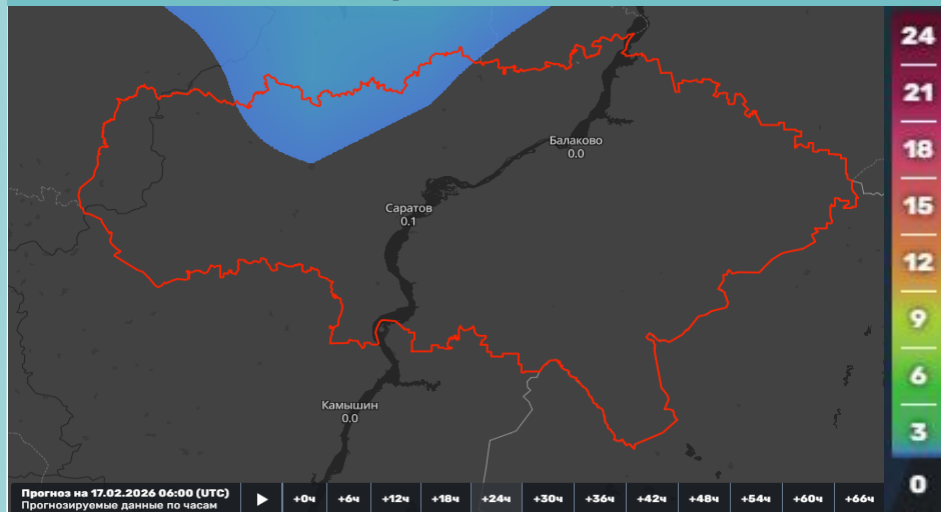
Мониторинг температурных показателей



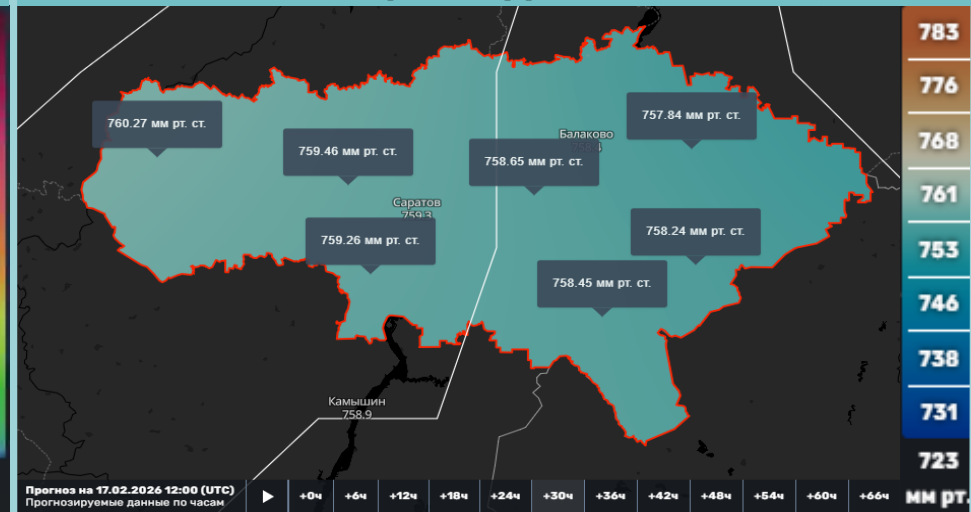
Мониторинг ветровой нагрузки



Мониторинг выпадения осадков



Мониторинг атмосферного давления



17.02.2026: ночь: облачная погода с прояснениями. Небольшие осадки (снег, мокрый снег, переохлажденный дождь), местами умеренные осадки. Местами туман (500-1000м), гололедно-изморозевые отложения, метель. Ветер западный 7-12 м/с, местами порывы 15-20 м/с. Температура -8...-13°, местами до -3°. **День:** облачная погода с прояснениями. Преимущественно без осадков. Местами туман (500-1000 м), гололедно-изморозевые отложения, метель. Ветер северо-западный 5-10 м/с, местами порывы до 14 м/с. Температура -4...-9°, местами в Левобережье до +1°.

РИСКИ ВОЗНИКНОВЕНИЯ АВАРИЙ НА ОБЪЕКТАХ ВОЗДУШНОГО ТРАНСПОРТА Г. САРАТОВ САРАТОВСКОЙ ОБЛАСТИ НА 17 ФЕВРАЛЯ 2026 года

Опасные метеорологические явления: не прогнозируются.

Неблагоприятные метеорологические явления (жёлтый уровень опасности): ночью и утром 17.02.2026 местами по Саратовской области сохранится усиление западного ветра, порывы 15-20 м/с, в г. Саратове до 15 м/с. Ночью и днем 17.02.2026 местами по Саратовской области и в г. Саратове сохранится туман с ухудшением видимости 500 м и менее, гололедно-изморозевые отложения, на отдельных участках дорог гололедица.

Возникновение ЧС и происшествий на авиационном транспорте, связанных с их падением, не прогнозируется. Прогнозируются нарушения в работе авиационного транспорта, вызванные неблагоприятными метеорологическими явлениями (ухудшение видимости в тумане (500 м и менее), гололедно-изморозевые отложения, усиление ветра, порывы 15-20 м/с).

Международный аэропорт "Гагарин"

Гагарин — новый международный аэропорт города Саратова. Находится в Саратовской области, к северу от села Сабуровка. Расстояние по прямой между старым и новым аэропортами составляет 20 км (на северо-восток).

Крупных аварий на объектах воздушного транспорта за последние 5 лет не произошло

н.п. Расловка 1-я

н.п. Сабуровка

При крушении воздушного судна эвакуационные мероприятия осуществляются при необходимости в оперативном порядке с использованием имеющихся ПВР, сил и средств. Маршрутами эвакуации является дорожная сеть района

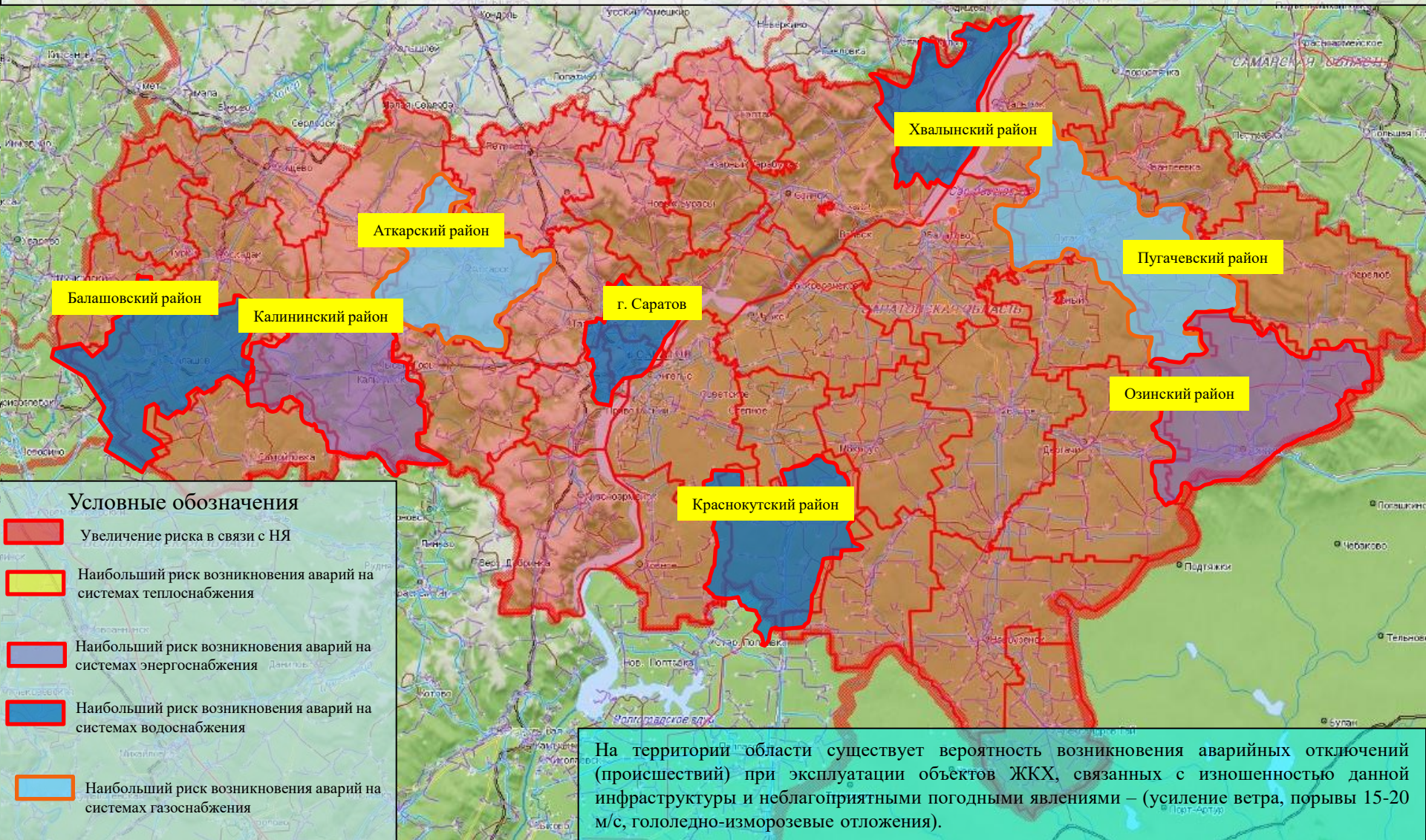
Наименование лечебно-профилактического учреждения	Кол-во койко-мест	Адрес
1-я Городская больница (больница скорой медпомощи)	592	Ул. Хользунова д.19 тел.20-02-63
2-я Городская больница	540	Ул. Чернышевского 131 тел.39-28-27
3-я Городская больница	697	Бол. Садовая д.137 тел.56-93-56
Областная клиническая больница	1019	Смирновское ущелье тел. 51-07-54

РИСК ВОЗНИКНОВЕНИЯ АВАРИЙ НА СИСТЕМАХ ЖКХ И ЭНЕРГЕТИКИ НА ТЕРРИТОРИИ САРАТОВСКОЙ ОБЛАСТИ НА 17 ФЕВРАЛЯ 2026 года

6.1.1.1.4

Опасные метеорологические явления: не прогнозируются.

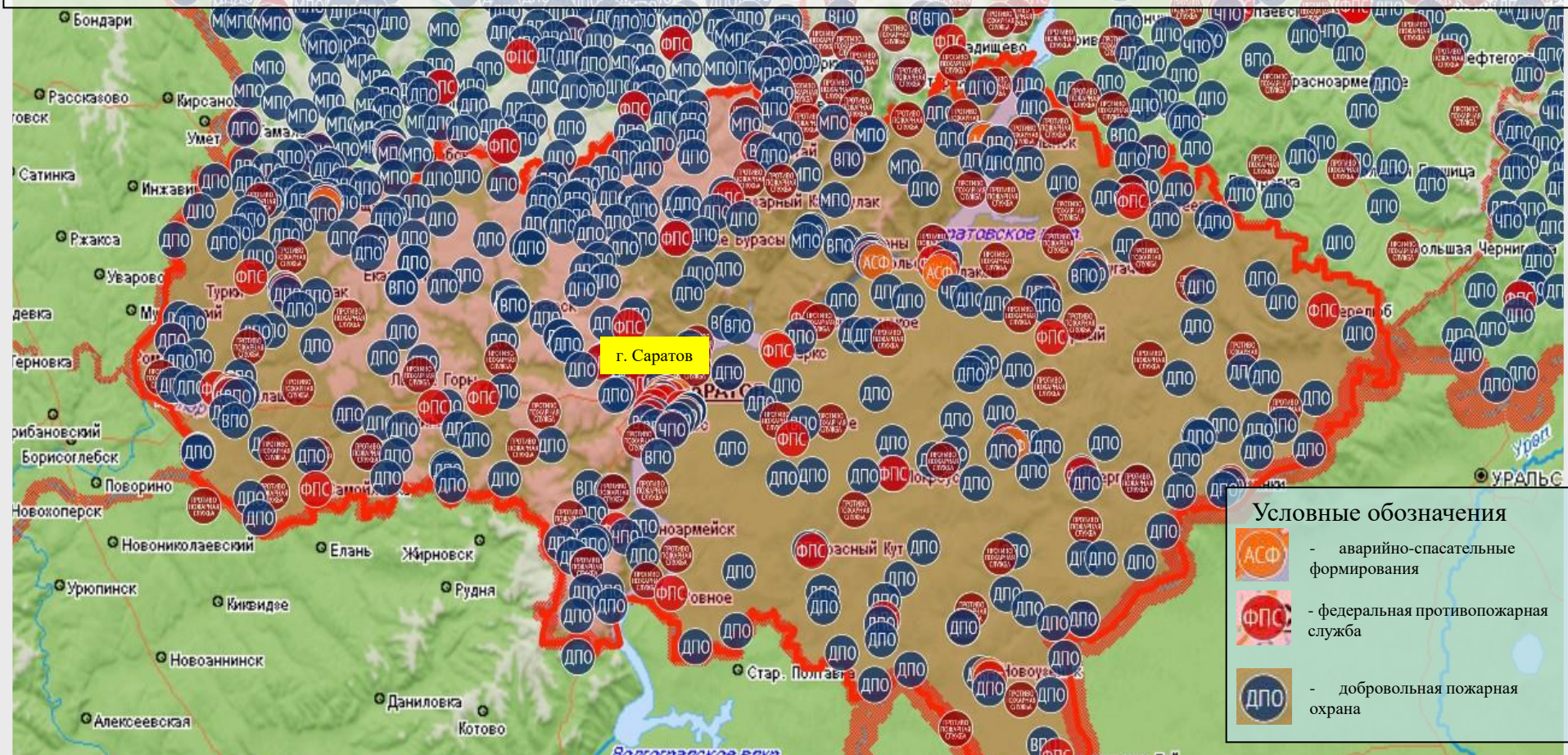
Неблагоприятные метеорологические явления (жёлтый уровень опасности): ночью и утром 17.02.2026 местами по Саратовской области сохранится усиление западного ветра, порывы 15-20 м/с, в г. Саратове до 15 м/с. Ночью и днем 17.02.2026 местами по Саратовской области и в г. Саратове сохранится туман с ухудшением видимости 500 м и менее, гололедно-изморозевые отложения, на отдельных участках дорог гололедица.



РИСКИ ВОЗНИКНОВЕНИЯ ТЕХНОГЕННЫХ ПОЖАРОВ НА ТЕРРИТОРИИ САРАТОВСКОЙ ОБЛАСТИ НА 17 ФЕВРАЛЯ 2026 года

Опасные метеорологические явления: не прогнозируются.

Неблагоприятные метеорологические явления (жёлтый уровень опасности): ночью и утром 17.02.2026 местами по Саратовской области сохранится усиление западного ветра, порывы 15-20 м/с, в г. Саратове до 15 м/с. Ночью и днем 17.02.2026 местами по Саратовской области и в г. Саратове сохранится туман с ухудшением видимости 500 м и менее, гололедно-изморозевые отложения, на отдельных участках дорог гололедица.



Сценарий возможного развития ЧС по пожарам :

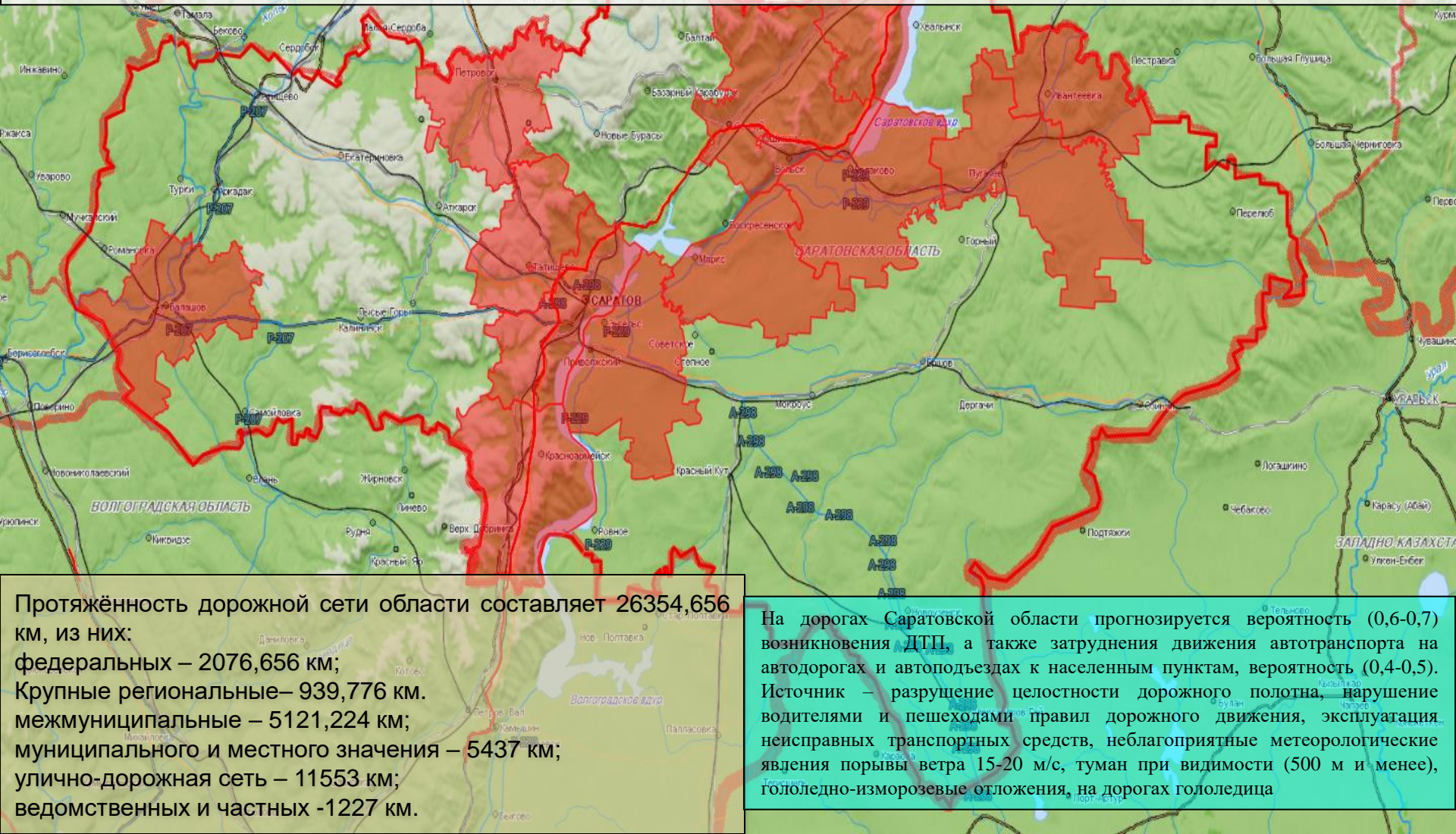
Существует вероятность возникновения техногенных пожаров, связанных с несоблюдением правил пожарной безопасности, неосторожным обращением с огнем, нарушением правил эксплуатации бытовых отопительных приборов и увеличением нагрузки на электросеть в условиях зимних погодных явлениях. Особое внимание обращено на всю территорию Саратовской области.

Существует вероятность отравления людей угарным газом и взрывов бытового газа в жилых домах из-за нарушения правил безопасности при использовании газового оборудования. Особое внимание обращено на всю территорию Саратовской области.

РИСКИ ВОЗНИКНОВЕНИЯ ДТП НА 17 ФЕВРАЛЯ 2026 года

Опасные метеорологические явления: не прогнозируются.

Неблагоприятные метеорологические явления (жёлтый уровень опасности): ночью и утром 17.02.2026 местами по Саратовской области сохранится усиление западного ветра, порывы 15-20 м/с, в г. Саратове до 15 м/с. Ночью и днем 17.02.2026 местами по Саратовской области и в г. Саратове сохранится туман с ухудшением видимости 500 м и менее, гололедно-изморозевые отложения, на отдельных участках дорог гололедица.



Протяжённость дорожной сети области составляет 26354,656 км, из них:
 федеральных – 2076,656 км;
 Крупные региональные – 939,776 км.
 межмуниципальные – 5121,224 км;
 муниципального и местного значения – 5437 км;
 улично-дорожная сеть – 11553 км;
 ведомственных и частных -1227 км.

На дорогах Саратовской области прогнозируется вероятность (0,6-0,7) возникновения ДТП, а также загрождения движения автотранспорта на автодорогах и автоподъездах к населенным пунктам, вероятность (0,4-0,5). Источник – разрушение целостности дорожного полотна, нарушение водителями и пешеходами правил дорожного движения, эксплуатация неисправных транспортных средств, неблагоприятные метеорологические явления порывы ветра 15-20 м/с, туман при видимости (500 м и менее), гололедно-изморозевые отложения, на дорогах гололедица

РИСК ВОЗНИКНОВЕНИЯ ЧС СВЯЗАННЫХ С БИОЛОГИЧЕСКОЙ ОПАСНОСТЬЮ НА ТЕРРИТОРИИ САРАТОВСКОЙ ОБЛАСТИ НА 17 ФЕВРАЛЯ 2026 года

Опасные метеорологические явления: не прогнозируются.

Неблагоприятные метеорологические явления (жёлтый уровень опасности): ночью и утром 17.02.2026 местами по Саратовской области сохранится усиление западного ветра, порывы 15-20 м/с, в г. Саратове до 15 м/с. Ночью и днем 17.02.2026 местами по Саратовской области и в г. Саратове сохранится туман с ухудшением видимости 500 м и менее, гололедно-изморозевые отложения, на отдельных участках дорог гололедица.



Сценарий возможного развития биолого-социальных ЧС:

Существует вероятность возникновения единичных очагов особо опасных острых инфекционных болезней сельскохозяйственных животных (Источник ЧС - инфицированные корма, вода, хищные птицы, плотоядные животные).

По данным Управления Федеральной службы по ветеринарному и фитосанитарному надзору, Саратовская область благополучна в отношении остро – заразных инфекционных заболеваний животных и птиц (с 11.09.2025 на территории Александрово-Гайского района действуют карантинные мероприятия по заболеванию бруцеллёзом КРС).

Местами по области сохраняется вероятность заболевания животных бешенством.

Существует вероятность возникновения очагов африканской чумы свиней.

Условные обозначения

- Введен карантин по бешенству животных
- Введены карантинные мероприятия по заболеванию бруцеллёзом