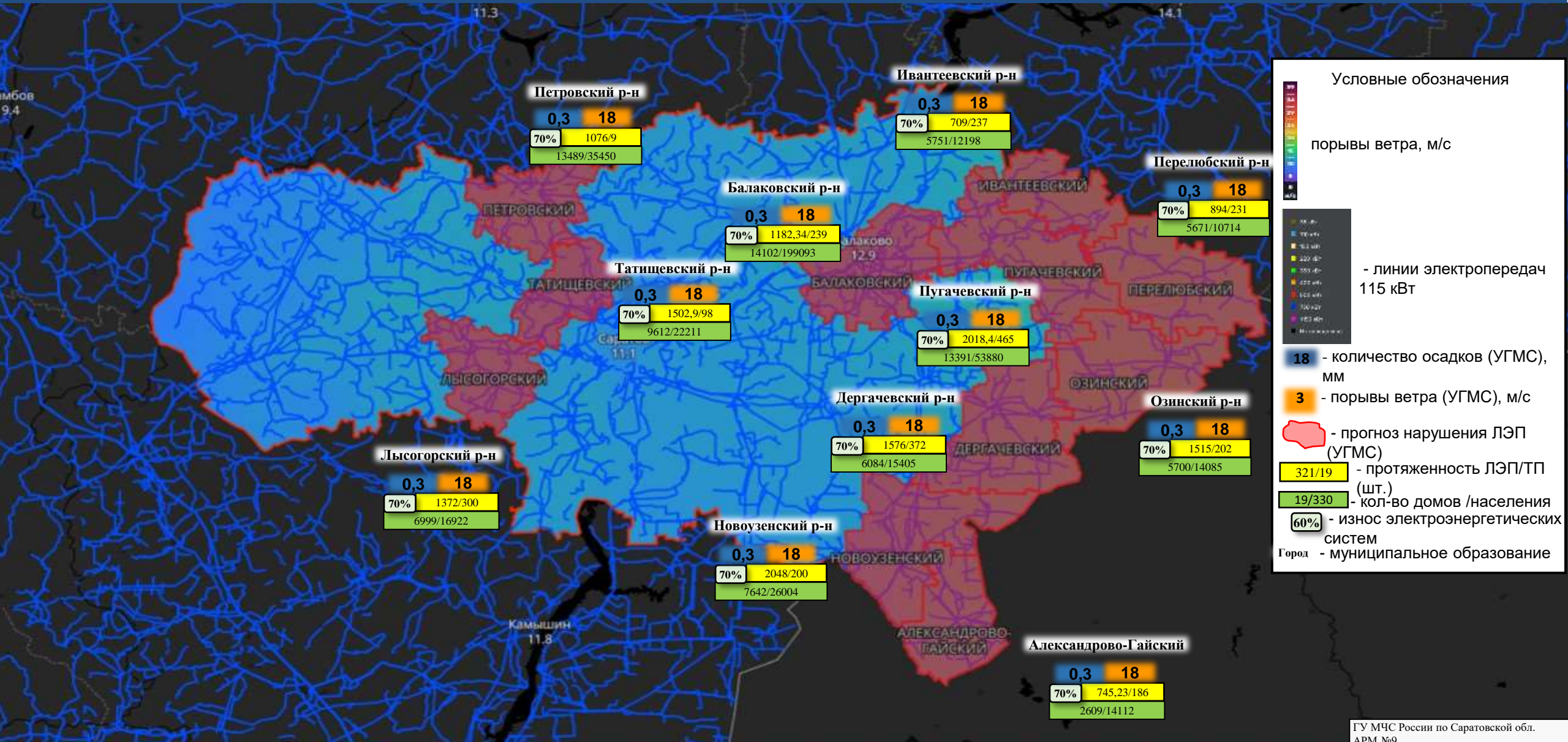


# ИНФОРМАЦИОННЫЕ МАТЕРИАЛЫ ПО ПОРЫВАМ ВЕТРА НА ТЕРРИТОРИИ САРАТОВСКОЙ ОБЛАСТИ (РИСК НАРУШЕНИЯ ЭЛЕКТРОСНАБЖЕНИЯ НА 07.04.2026)

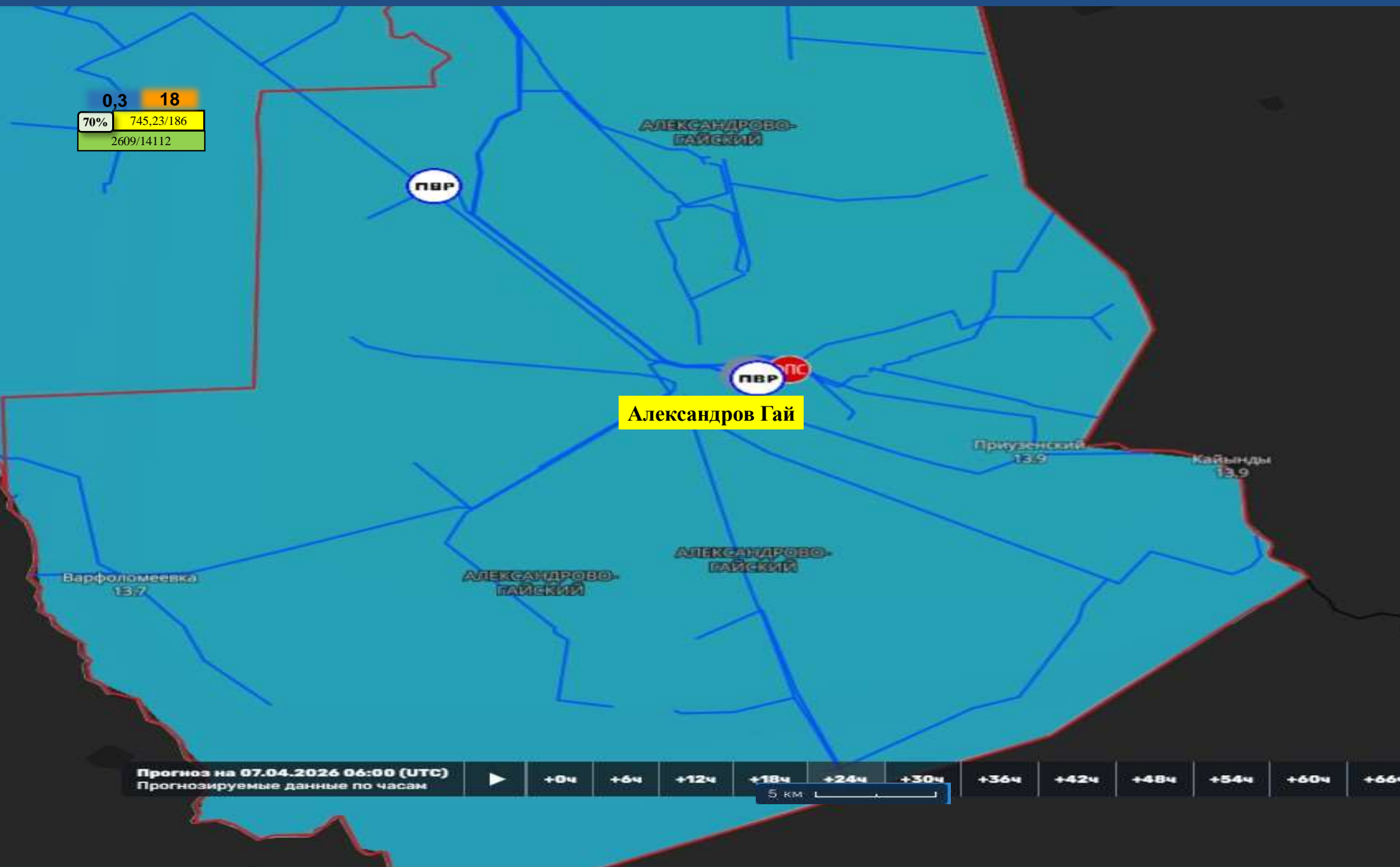


Прогноз на 07.04.2026 06:00 (UTC)  
Прогнозируемые данные по часам

+0ч +6ч +12ч +18ч 30 км +42ч +48ч +54ч +60ч +66ч +72ч +78ч +84ч +90ч +96ч

# ИНФОРМАЦИОННЫЕ МАТЕРИАЛЫ ПО ПОРЫВАМ ВЕТРА НА ТЕРРИТОРИИ

## АЛЕКСАНДРОВО-ГАЙСКОГО РАЙОНА САРАТОВСКОЙ ОБЛАСТИ (РИСК НАРУШЕНИЯ ЭЛЕКТРОСНАБЖЕНИЯ НА 07.04.2026)



### Условные обозначения

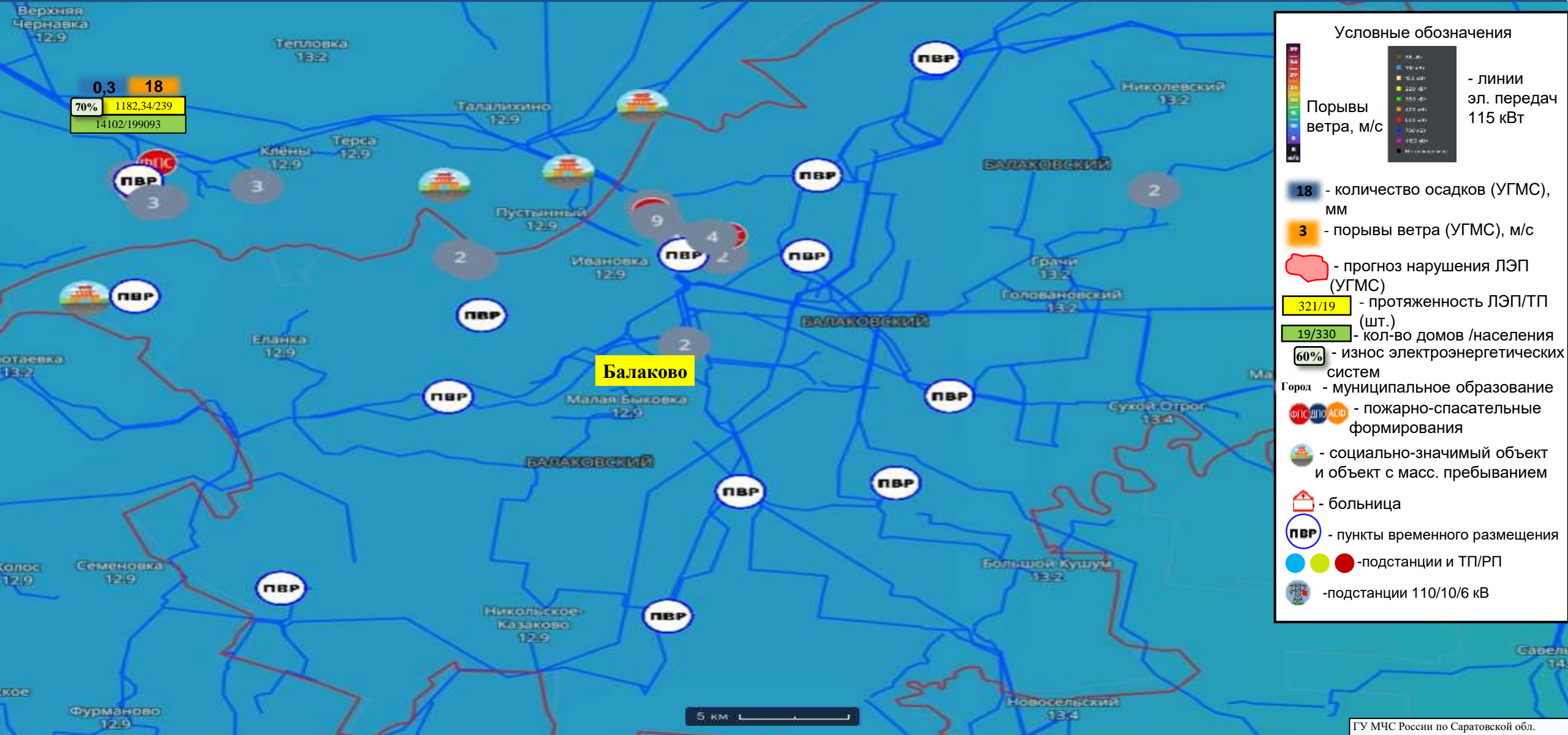
		- линии эл. передач 115 кВт
Порывы ветра, м/с		
18		- количество осадков (УГМС), мм
3		- порывы ветра (УГМС), м/с
		- прогноз нарушения ЛЭП (УГМС)
321/19		- протяженность ЛЭП/ТП (шт.)
19/330		- кол-во домов /населения систем
60%		- износ электроэнергетических систем
		Город - муниципальное образование
		ФПС ДПС АСФ - пожарно-спасательные формирования
		- социально-значимый объект и объект с масс. пребыванием
		- больница
		ПВР - пункты временного размещения
		-подстанции и ТП/РП
		-подстанции 110/10/6 кВ

Прогноз на 07.04.2026 06:00 (UTC)  
Прогнозируемые данные по часам

+0ч +6ч +12ч +18ч +24ч +30ч +36ч +42ч +48ч +54ч +60ч +66ч +72ч +78ч +84ч +90ч

5 км

# ИНФОРМАЦИОННЫЕ МАТЕРИАЛЫ ПО ПОРЫВАМ ВЕТРА НА ТЕРРИТОРИИ БАЛАКОВСКОГО РАЙОНА САРАТОВСКОЙ ОБЛАСТИ (РИСК НАРУШЕНИЯ ЭЛЕКТРОСНАБЖЕНИЯ НА 07.04.2026)



0,3 18  
70% 1182,34/239  
14102/199093

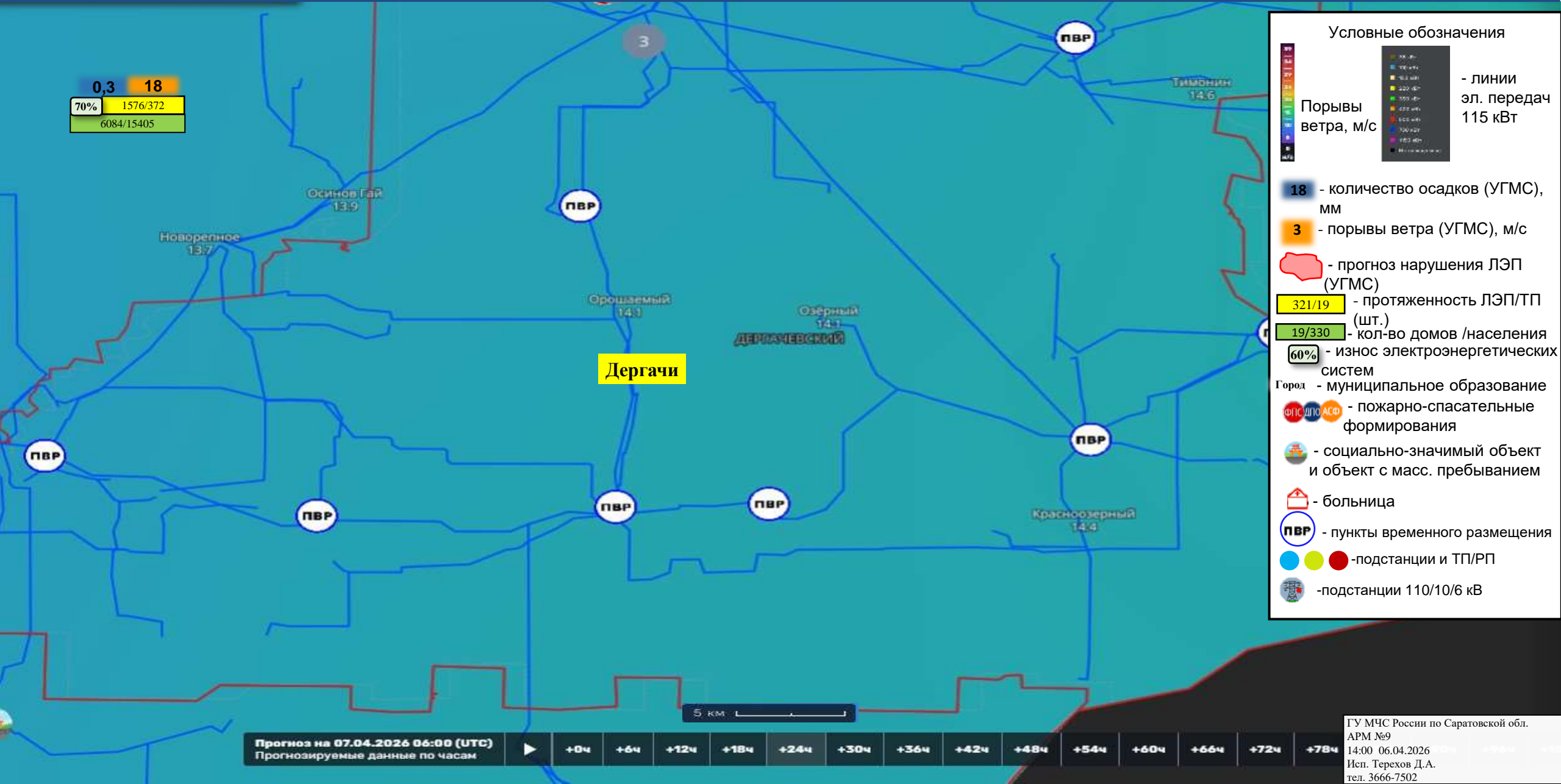
**Условные обозначения**

- Порывы ветра, м/с
- количество осадков (УГМС), мм
- прогноз нарушения ЛЭП (УГМС)
- 321/19 - протяженность ЛЭП/ТП (шт.)
- 19/330 - кол-во домов /населения систем
- Город - муниципальное образование
- ФПС/ДПС/АСФ - пожарно-спасательные формирования
- социально-значимый объект и объект с масс. пребыванием
- больница
- ПВР - пункты временного размещения
- подстанции и ТП/РП
- подстанции 110/10/6 кВ
- линии эл. передач 115 кВТ

Прогноз на 07.04.2026 06:00 (UTC) | Прогнозируемые данные по часам | +0ч | +6ч | +12ч | +18ч | +24ч | +30ч | +36ч | +42ч | +48ч | +54ч | +60ч | +66ч | +72ч

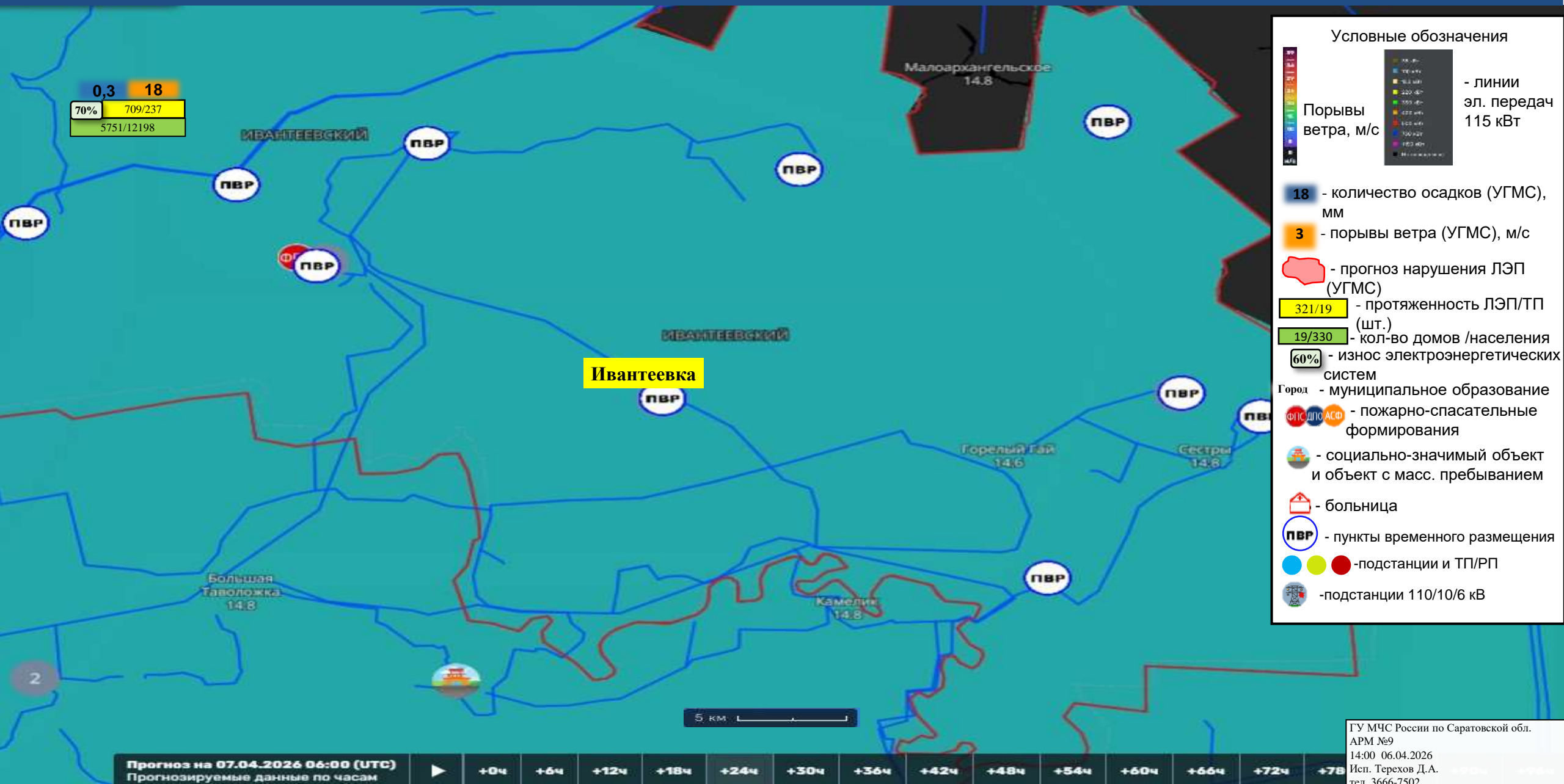
# ИНФОРМАЦИОННЫЕ МАТЕРИАЛЫ ПО ПОРЫВАМ ВЕТРА НА ТЕРРИТОРИИ

## ДЕРГАЧЕВСКОГО РАЙОНА САРАТОВСКОЙ ОБЛАСТИ (РИСК НАРУШЕНИЯ ЭЛЕКТРОСНАБЖЕНИЯ НА 07.04.2026)

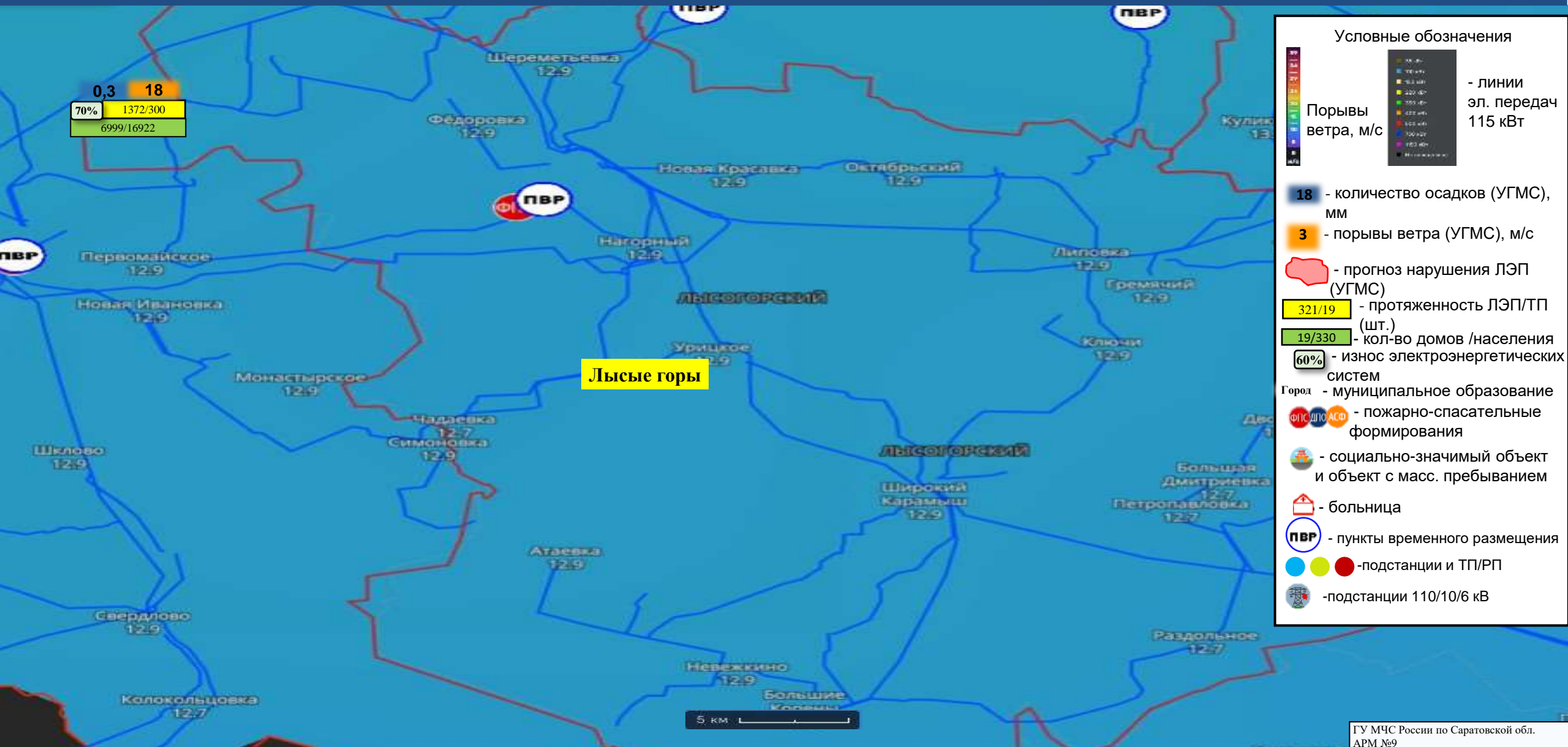


# ИНФОРМАЦИОННЫЕ МАТЕРИАЛЫ ПО ПОРЫВАМ ВЕТРА НА ТЕРРИТОРИИ

## ИВАНТЕЕВСКОГО РАЙОНА САРАТОВСКОЙ ОБЛАСТИ (РИСК НАРУШЕНИЯ ЭЛЕКТРОСНАБЖЕНИЯ НА 07.04.2026)



# ИНФОРМАЦИОННЫЕ МАТЕРИАЛЫ ПО ПОРЫВАМ ВЕТРА НА ТЕРРИТОРИИ ЛЫСОГОРСКОГО РАЙОНА САРАТОВСКОЙ ОБЛАСТИ (РИСК НАРУШЕНИЯ ЭЛЕКТРОСНАБЖЕНИЯ НА 07.04.2026)



0,3 18  
70% 1372/300  
6999/16922

**Лысые горы**

**Условные обозначения**

**Порывы ветра, м/с**

**18** - количество осадков (УГМС), мм  
**3** - порывы ветра (УГМС), м/с  
 - прогноз нарушения ЛЭП (УГМС)  
**321/19** - протяженность ЛЭП/ТП (шт.)  
**19/330** - кол-во домов /населения  
**60%** - износ электроэнергетических систем  
 - муниципальное образование  
 - пожарно-спасательные формирования  
 - социально-значимый объект и объект с масс. пребыванием  
 - больница  
 - пункты временного размещения  
 - подстанции и ТП/РП  
 - подстанции 110/10/6 кВ

5 км

# ИНФОРМАЦИОННЫЕ МАТЕРИАЛЫ ПО ПОРЫВАМ ВЕТРА НА ТЕРРИТОРИИ

## НОВОУЗЕНСКОГО РАЙОНА САРАТОВСКОЙ ОБЛАСТИ (РИСК НАРУШЕНИЯ ЭЛЕКТРОСНАБЖЕНИЯ НА 07.04.2026)



0,3 18  
70% 2048/200  
7642/26004

### Условные обозначения

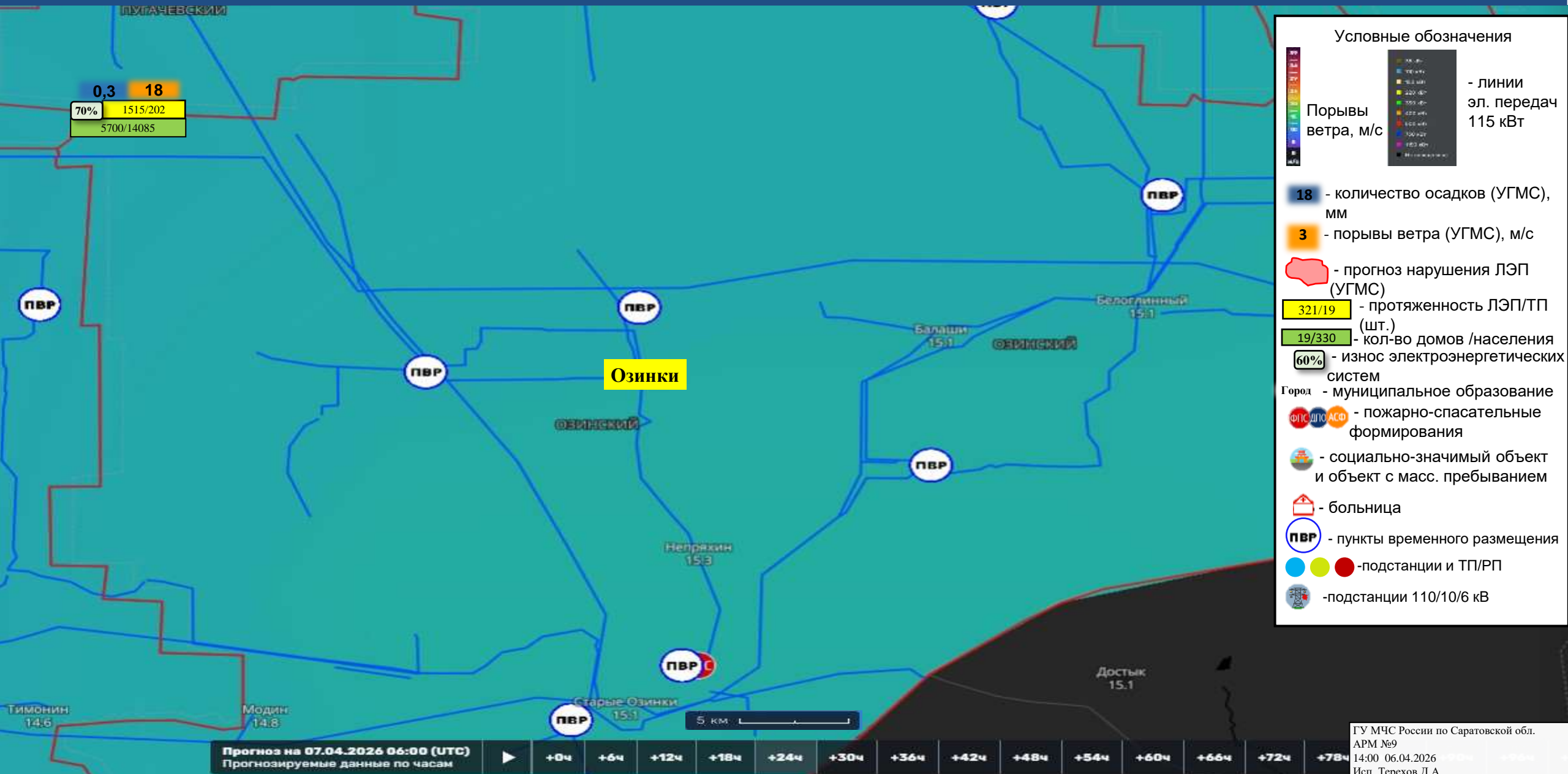
- Порывы ветра, м/с
- Порывы ветра, м/с
- линии эл. передач 115 кВт
- 18** - количество осадков (УГМС), мм
- 3** - порывы ветра (УГМС), м/с
- прогноз нарушения ЛЭП (УГМС)
- 321/19** - протяженность ЛЭП/ТП (шт.)
- 19/330** - кол-во домов /населения
- 60%** - износ электроэнергетических систем
- Город - муниципальное образование
- ФПС, ДПС, АСФ - пожарно-спасательные формирования
- социально-значимый объект и объект с масс. пребыванием
- больница
- ПВР - пункты временного размещения
- подстанции и ТП/РП
- подстанции 110/10/6 кВ

Прогноз на 07.04.2026 06:00 (UTC)  
Прогнозируемые данные по часам

▶	+0ч	+6ч	+12ч	+18ч	+24ч	+30ч	+36ч	+42ч	+48ч	+54ч	+60ч	+66ч	+72ч	+78ч
---	-----	-----	------	------	------	------	------	------	------	------	------	------	------	------

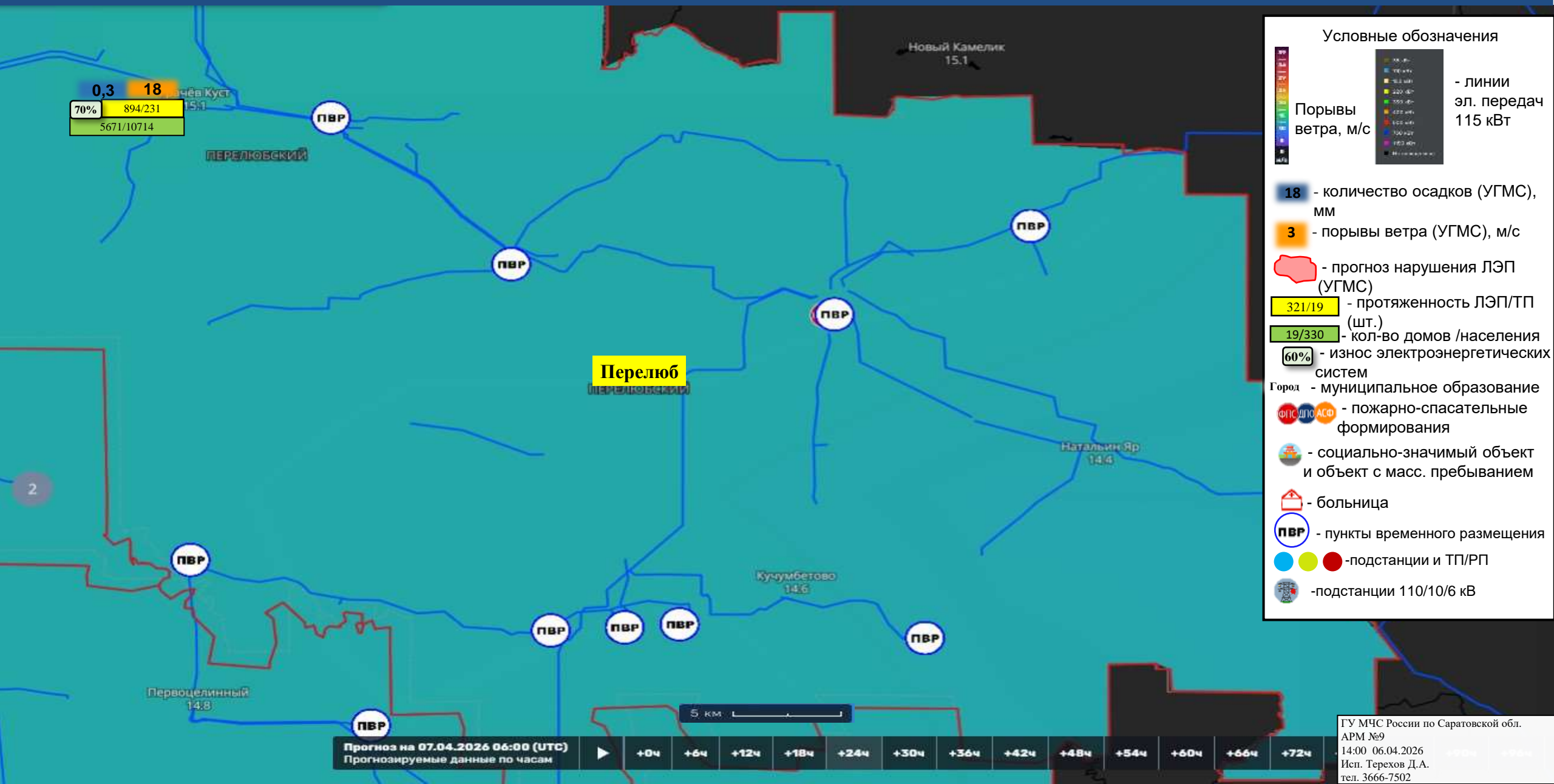
ГУ МЧС России по Саратовской обл.  
АРМ №9  
14:00 06.04.2026  
Исп. Терехов Д.А.  
тел. 3666-7502

# ИНФОРМАЦИОННЫЕ МАТЕРИАЛЫ ПО ПОРЫВАМ ВЕТРА НА ТЕРРИТОРИИ ОЗИНСКОГО РАЙОНА САРАТОВСКОЙ ОБЛАСТИ (РИСК НАРУШЕНИЯ ЭЛЕКТРОСНАБЖЕНИЯ НА 07.04.2026)

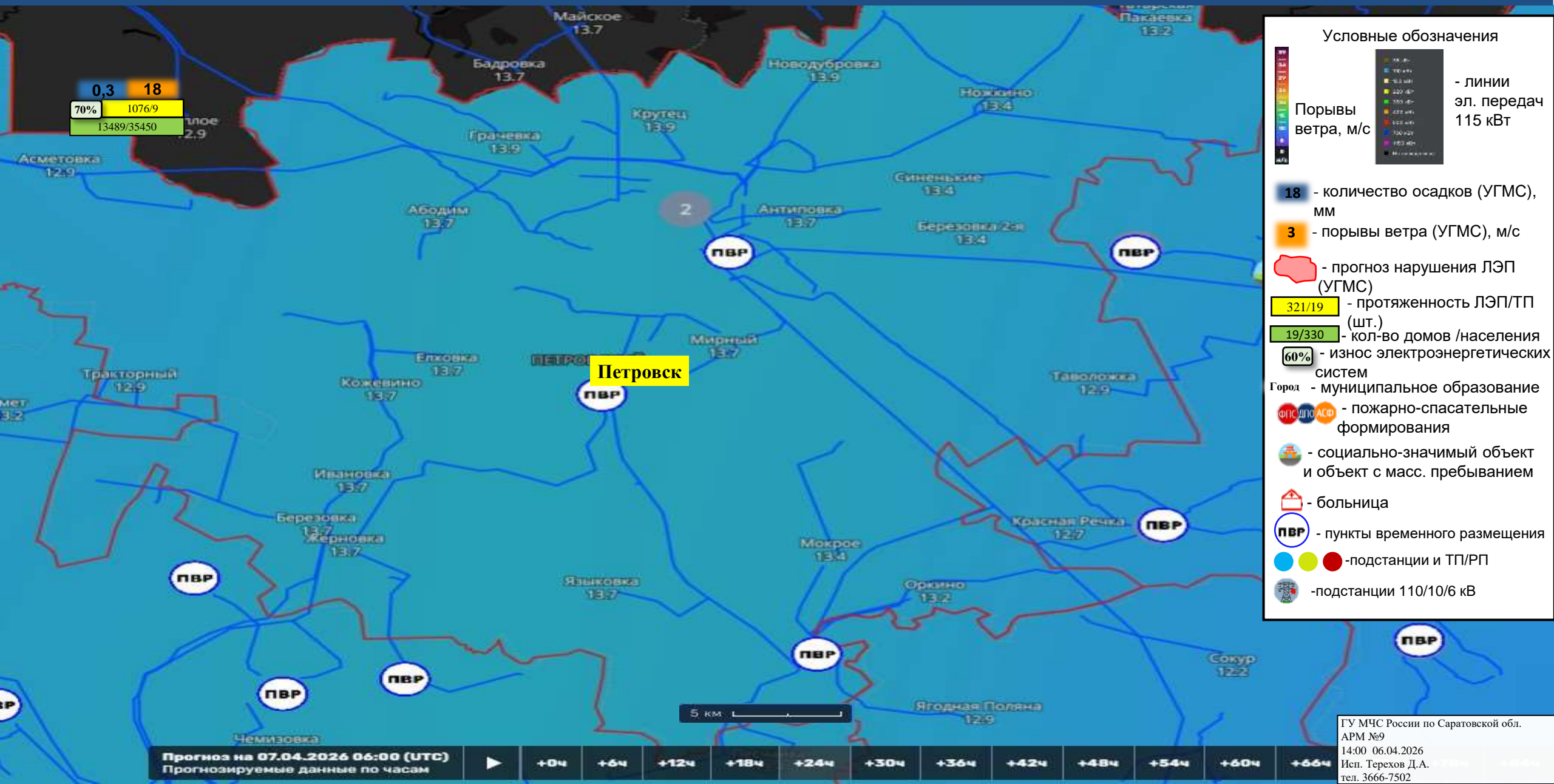


# ИНФОРМАЦИОННЫЕ МАТЕРИАЛЫ ПО ПОРЫВАМ ВЕТРА НА ТЕРРИТОРИИ

## ПЕРЕЛЮБСКОГО РАЙОНА САРАТОВСКОЙ ОБЛАСТИ (РИСК НАРУШЕНИЯ ЭЛЕКТРОСНАБЖЕНИЯ НА 07.04.2026)



# ИНФОРМАЦИОННЫЕ МАТЕРИАЛЫ ПО ПОРЫВАМ ВЕТРА НА ТЕРРИТОРИИ ПЕТРОВСКОГО РАЙОНА САРАТОВСКОЙ ОБЛАСТИ (РИСК НАРУШЕНИЯ ЭЛЕКТРОСНАБЖЕНИЯ НА 07.04.2026)



# ИНФОРМАЦИОННЫЕ МАТЕРИАЛЫ ПО ПОРЫВАМ ВЕТРА НА ТЕРРИТОРИИ ПУГАЧЕВСКОГО РАЙОНА САРАТОВСКОЙ ОБЛАСТИ (РИСК НАРУШЕНИЯ ЭЛЕКТРОСНАБЖЕНИЯ НА 07.04.2026)



0,3 18  
70% 2018,4/465  
13391/53880

### Условные обозначения

<p>Порывы ветра, м/с</p>	<p>Порывы ветра, м/с</p>	<p>- линии эл. передач 115 кВт</p>
------------------------------	------------------------------	--

- 18 - количество осадков (УГМС), мм
- 3 - порывы ветра (УГМС), м/с
- прогноз нарушения ЛЭП (УГМС)
- 321/19 - протяженность ЛЭП/ТП (шт.)
- 19/330 - кол-во домов /населения
- 60% - износ электроэнергетических систем
- Город - муниципальное образование
- ФПС ДПС АСФ - пожарно-спасательные формирования
- социально-значимый объект и объект с масс. пребыванием
- больница
- ПВР - пункты временного размещения
- ● ● - подстанции и ТП/РП
- подстанции 110/10/6 кВ

Прогноз на 07.04.2026 06:00 (UTC)  
Прогнозируемые данные по часам

+0ч
+6ч
+12ч
+18ч
+24ч
+30ч
+36ч
+42ч
+48ч
+54ч
+60ч
+66ч
+72ч

ГУ МЧС России по Саратовской обл.  
АРМ №9  
14:00 06.04.2026  
Исп. Терехов Д.А.  
тел. 3666-7502

# ИНФОРМАЦИОННЫЕ МАТЕРИАЛЫ ПО ПОРЫВАМ ВЕТРА НА ТЕРРИТОРИИ ТАТИЩЕВСКОГО РАЙОНА САРАТОВСКОЙ ОБЛАСТИ (РИСК НАРУШЕНИЯ ЭЛЕКТРОСНАБЖЕНИЯ НА 07.04.2026)



0,3 18  
70% 1502,9/98  
9612/22211

**Татищево**

**Условные обозначения**

- Порывы ветра, м/с
- количество осадков (УГМС), мм
- прогноз нарушения ЛЭП (УГМС)
- 321/19 - протяженность ЛЭП/ТП (шт.)
- 19/330 - кол-во домов /населения
- 60% - износ электроэнергетических систем
- Город - муниципальное образование
- ФПС, ДПС, АСФ - пожарно-спасательные формирования
- социально-значимый объект и объект с масс. пребыванием
- больница
- ПВР - пункты временного размещения
- подстанции и ТП/РП
- подстанции 110/10/6 кВ
- линии эл. передач 115 кВТ

5 км

на 07.04.2026 06:00 (UTC)

▶ +0ч +6ч +12ч +18ч +24ч +30ч +36ч +42ч +48ч +54ч +60ч +66ч

ГУ МЧС России по Саратовской обл.  
АРМ №9  
14:00 06.04.2026  
Исп. Терехов Д.А.  
тел. 3666-7502