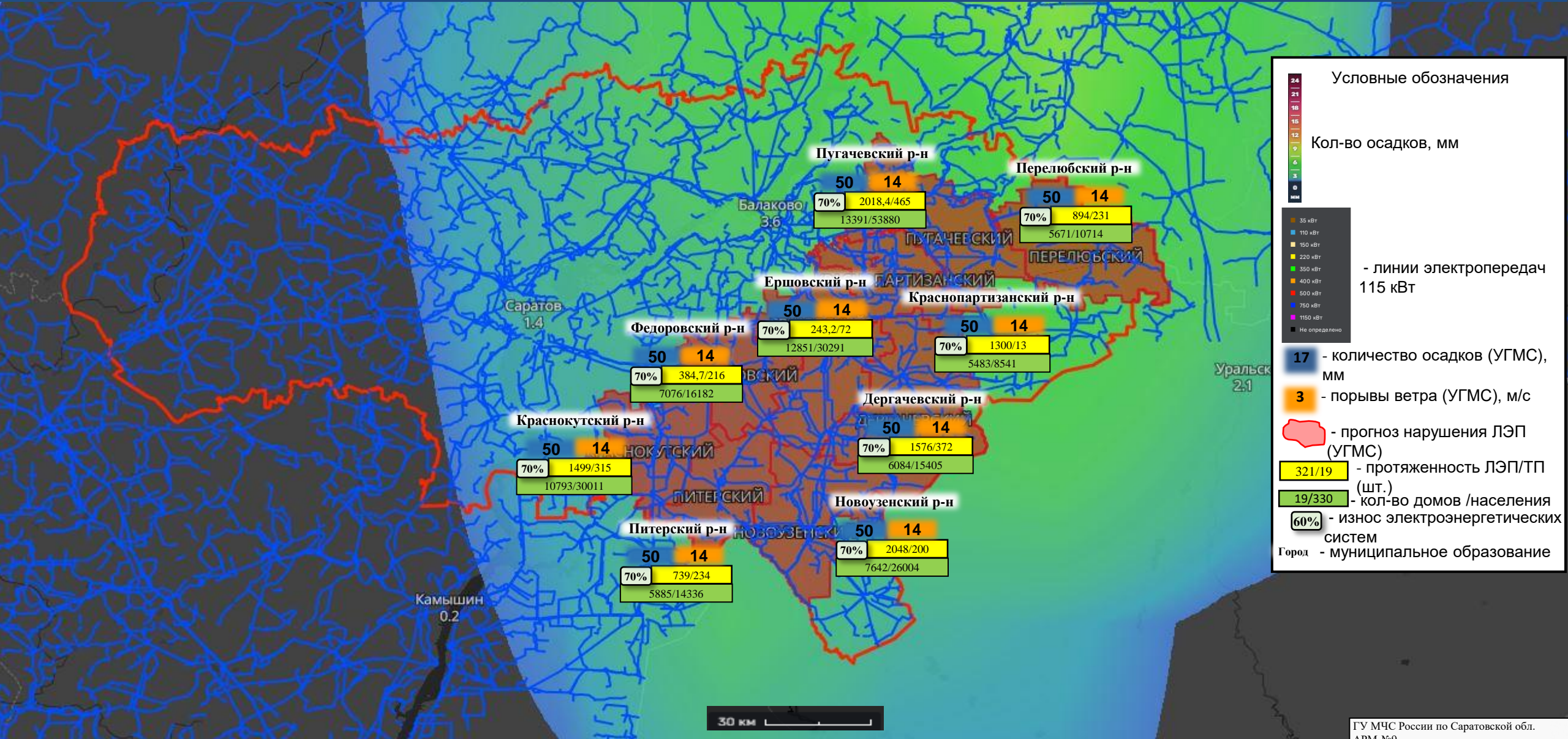


# ИНФОРМАЦИОННЫЕ МАТЕРИАЛЫ ПО ОСАДКАМ НА ТЕРРИТОРИИ САРАТОВСКОЙ ОБЛАСТИ (РИСК НАРУШЕНИЯ ЭЛЕКТРОСНАБЖЕНИЯ НА 20.06.2026)



**Условные обозначения**

Кол-во осадков, мм

35 кВт  
110 кВт  
150 кВт  
220 кВт  
350 кВт  
400 кВт  
500 кВт  
750 кВт  
1150 кВт  
Не определено

- линии электропередач 115 кВт

17 - количество осадков (УГМС), мм  
3 - порывы ветра (УГМС), м/с  
- прогноз нарушения ЛЭП (УГМС)  
321/19 - протяженность ЛЭП/ТП (шт.)  
19/330 - кол-во домов /населения  
60% - износ электроэнергетических систем  
Город - муниципальное образование

# ИНФОРМАЦИОННЫЕ МАТЕРИАЛЫ ПО ОСАДКАМ НА ТЕРРИТОРИИ САРАТОВСКОЙ ОБЛАСТИ (РИСК НАРУШЕНИЯ ТРАНСПОРТНОГО СООБЩЕНИЯ НА 20.06.2026)

Федеральные автодороги

**A-298 автомобильная дорога Р-208 "Тамбов - Пенза" - Саратов - Пристанное - Ершов - Озинки - граница с Республикой Казахстан**

Координаты (Ш, Д) 51.2756 46.2807  
51°16'32"N 46°16'50"E

Дата внесения информации 13 июля 2022 15:46

Название A-298 автомобильная дорога Р-208 "Тамбов - Пенза" - Саратов - Пристанное - Ершов - Озинки - граница с Республикой Казахстан

Краткое название A-298

Начало дороги 36+250

Федеральные автодороги

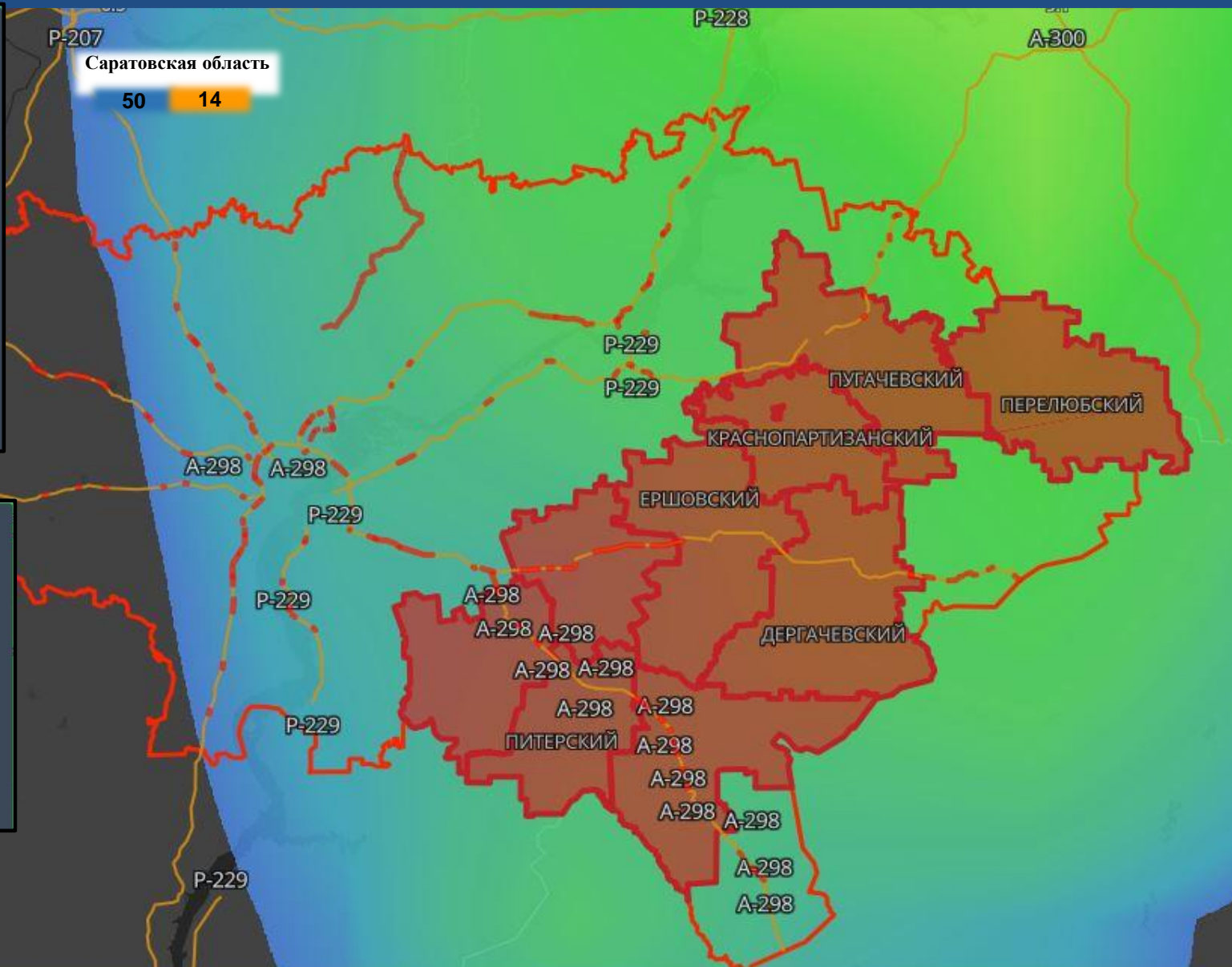
**Р-229 Самара - Пугачев - Энгельс - Волгоград**

Координаты (Ш, Д) 51.1515 47.6713  
51°9'5"N 47°40'16"E

Дата внесения информации 13 июля 2022 15:46

Название Р-229 Самара - Пугачев - Энгельс - Волгоград

Краткое название Р-229



**Кол-во осадков, мм**

24  
21  
18  
15  
12  
9  
6  
3  
0  
мм

**17** - количество осадков (УГМС), мм

**3** - порывы ветра (УГМС), м/с

- прогноз нарушения движения транспорта)

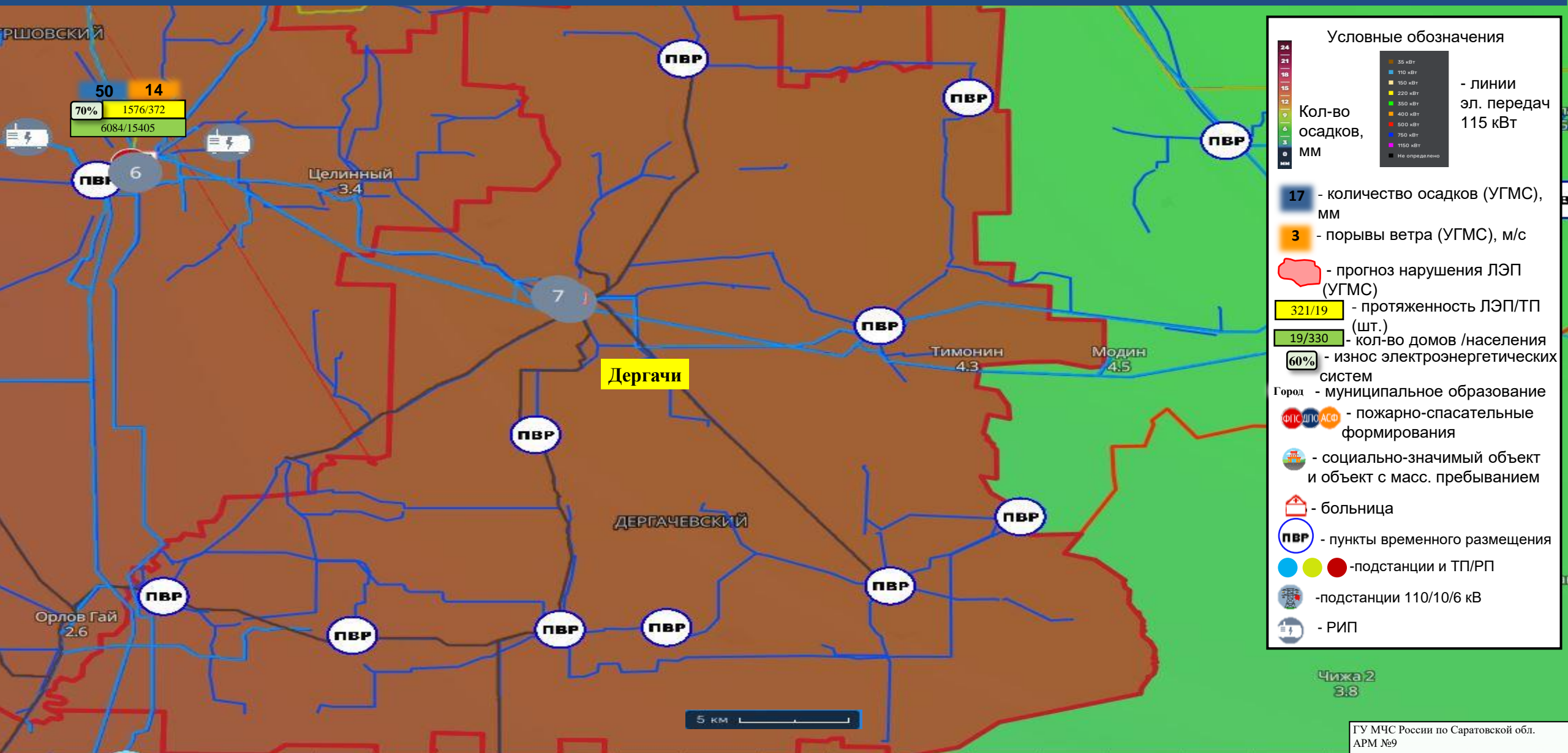
- Участок автодороги с повышенным риском возникновения ДТП, нарушением движения

- Объездная дорога

**Город** - муниципальное образование

# ИНФОРМАЦИОННЫЕ МАТЕРИАЛЫ ПО ОСАДКАМ НА ТЕРРИТОРИИ

## ДЕРГАЧЕВСКОГО РАЙОНА САРАТОВСКОЙ ОБЛАСТИ (РИСК НАРУШЕНИЯ ЭЛЕКТРОСНАБЖЕНИЯ НА 20.06.2026)

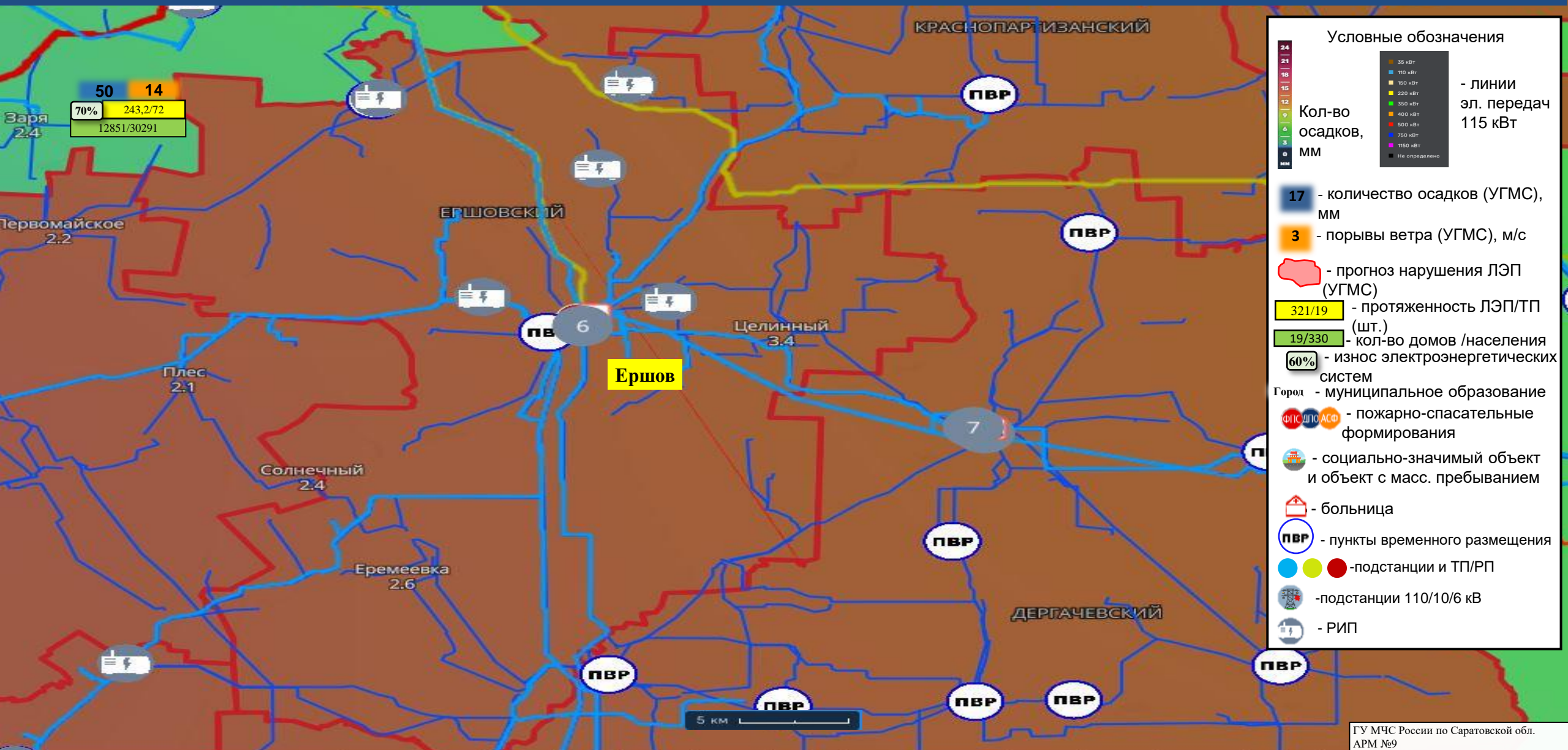


Прогноз на 20.06.2026 06:00 (UTC)  
Прогнозируемые данные по часам

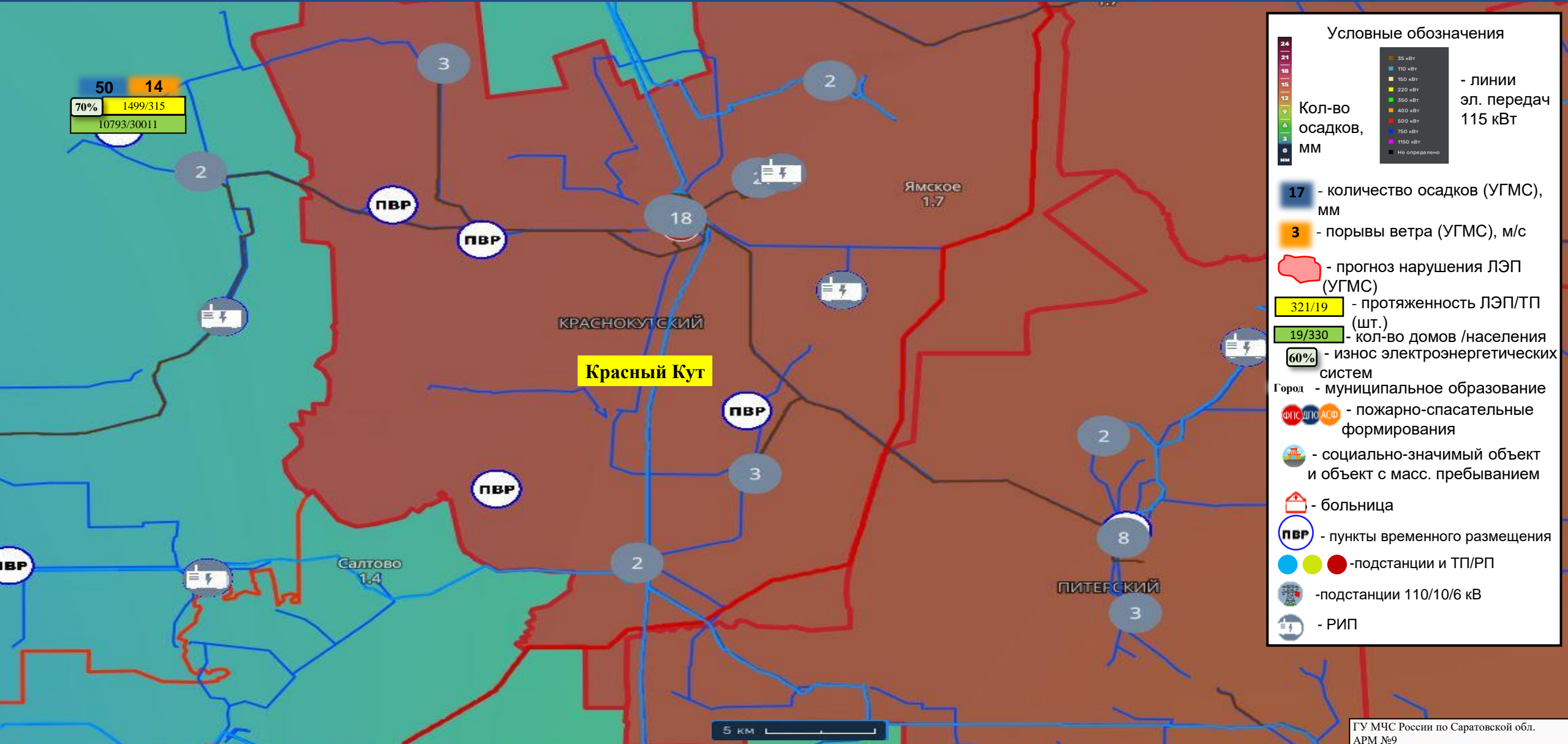
+0ч +3ч +6ч +9ч +12ч +15ч +18ч +21ч +24ч +27ч +30ч +33ч +36ч +39ч

ГУ МЧС России по Саратовской обл.  
АРМ №9  
14:00 19.06.2026  
Исп. Гульчина И.М.  
тел. 3666-7502

# ИНФОРМАЦИОННЫЕ МАТЕРИАЛЫ ПО ОСАДКАМ НА ТЕРРИТОРИИ ЕРШОВСКОГО РАЙОНА САРАТОВСКОЙ ОБЛАСТИ (РИСК НАРУШЕНИЯ ЭЛЕКТРОСНАБЖЕНИЯ НА 20.06.2026)



# ИНФОРМАЦИОННЫЕ МАТЕРИАЛЫ ПО ОСАДКАМ НА ТЕРРИТОРИИ КРАСНОКУТСКОГО РАЙОНА САРАТОВСКОЙ ОБЛАСТИ (РИСК НАРУШЕНИЯ ЭЛЕКТРОСНАБЖЕНИЯ НА 20.06.2026)



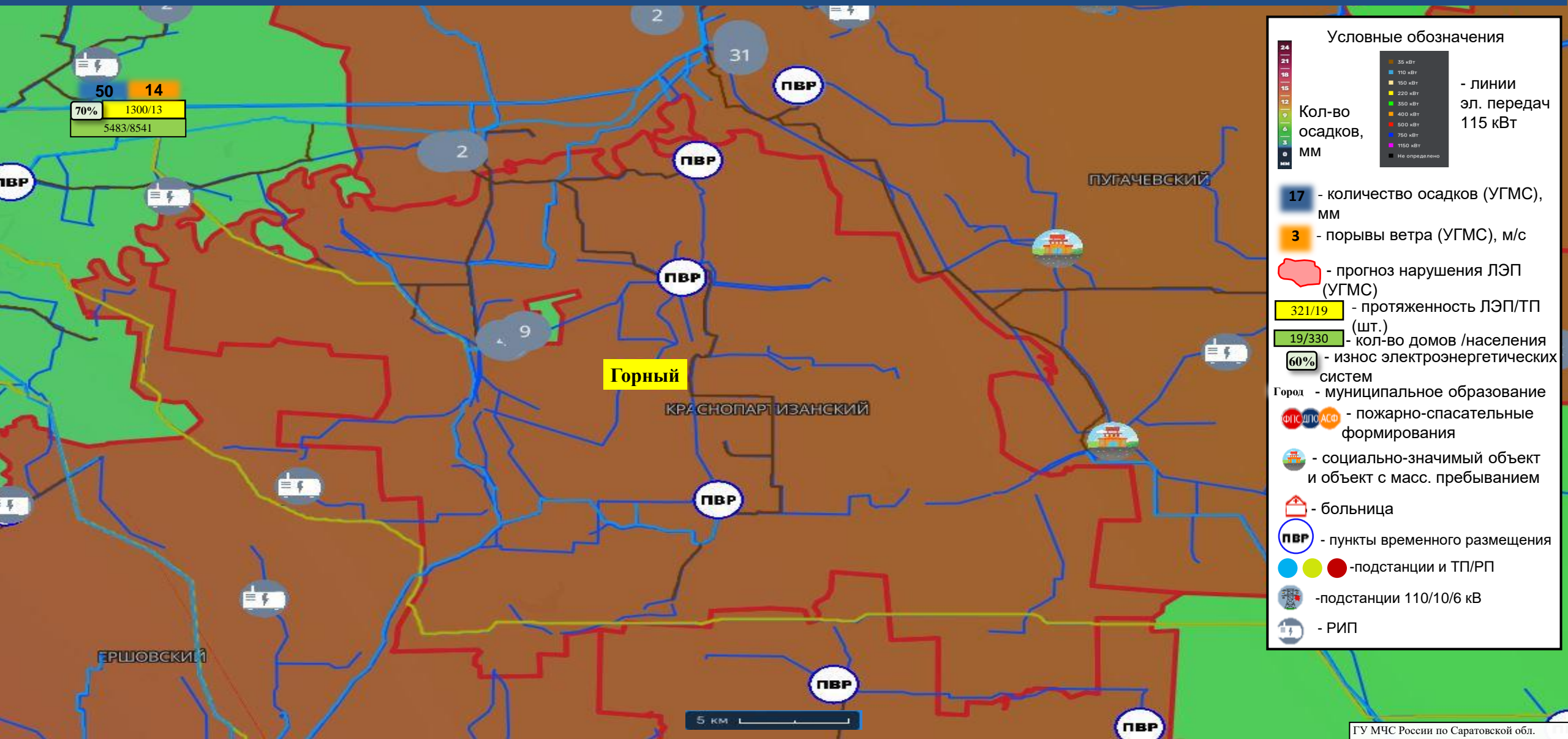
### Условные обозначения

<p>Кол-во осадков, мм</p> <p>24 21 18 15 12 9 6 3 0 мм</p>	<p>Кол-во порывов ветра, м/с</p> <p>3</p>	<p>ЛЭП/ТТП</p> <p>35 кВт 110 кВт 150 кВт 220 кВт 350 кВт 400 кВт 500 кВт 750 кВт 1150 кВт Не определено</p>	<p>- линии эл. передач 115 кВт</p>
--	---	---	------------------------------------

- 17 - количество осадков (УГМС), мм
- 3 - порывы ветра (УГМС), м/с
- прогноз нарушения ЛЭП (УГМС)
- 321/19 - протяженность ЛЭП/ТТП (шт.)
- 19/330 - кол-во домов /населения
- 60% - износ электроэнергетических систем
- Город - муниципальное образование
- ФНС ДПС АСФ - пожарно-спасательные формирования
- ● ● - социально-значимый объект и объект с масс. пребыванием
- 🏠 - больница
- ПВР - пункты временного размещения
- ● ● -подстанции и ТП/РП
- 110/10/6 -подстанции 110/10/6 кВ
- РИП - РИП

# ИНФОРМАЦИОННЫЕ МАТЕРИАЛЫ ПО ОСАДКАМ НА ТЕРРИТОРИИ

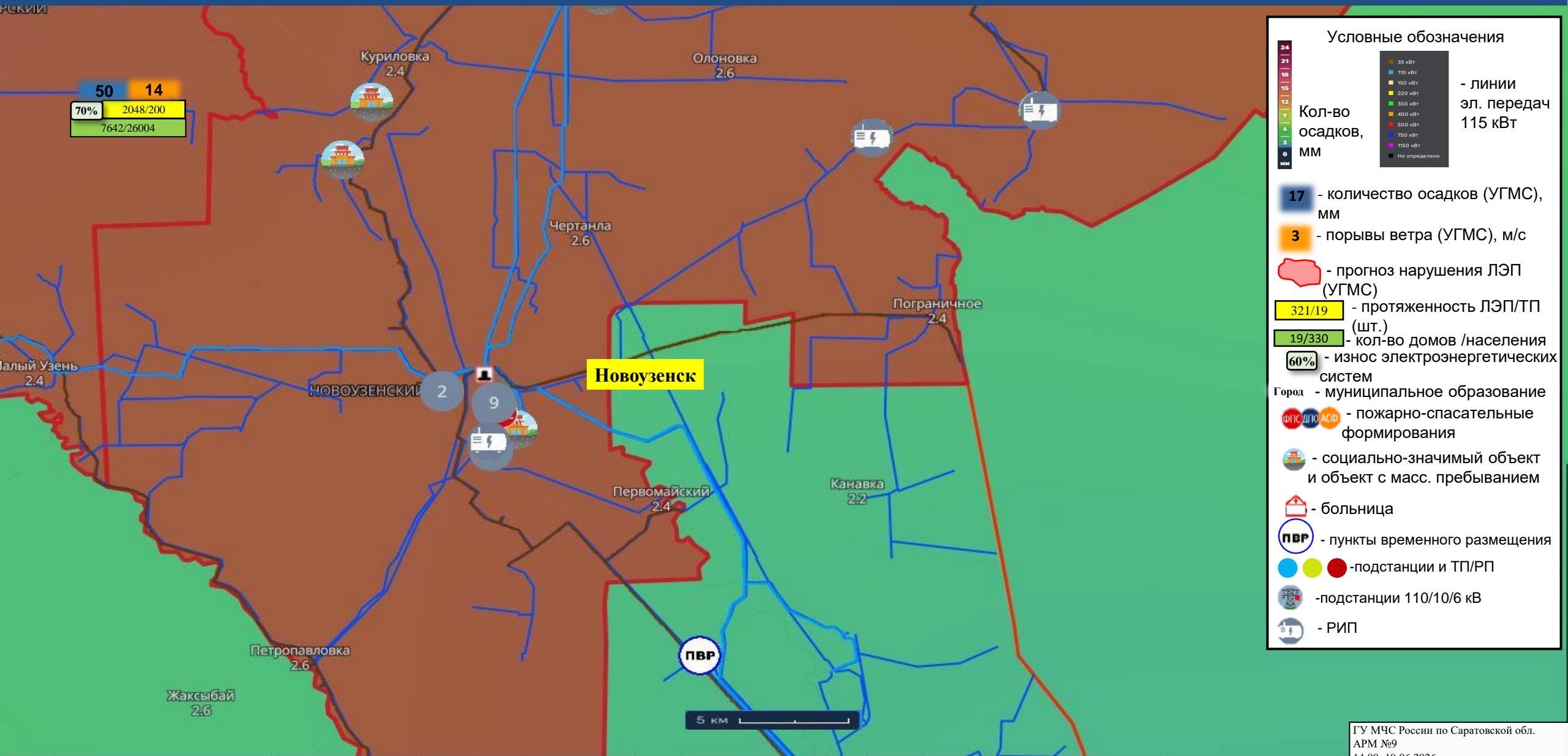
## КРАСНОПАРТИЗАНСКОГО РАЙОНА САРАТОВСКОЙ ОБЛАСТИ (РИСК НАРУШЕНИЯ ЭЛЕКТРОСНАБЖЕНИЯ НА 20.06.2026)



### Условные обозначения

			- линии эл. передач 115 кВт
Кол-во осадков, мм	Кол-во порывов ветра, м/с	321/19	- прогноза нарушения ЛЭП (УГМС)
17	3	19/330	- протяженности ЛЭП/ТП (шт.)
		60%	- кол-во домов /населения
			- износа электроэнергетических систем
			Город - муниципальное образование
			ФПС ДПО АСФ - пожарно-спасательные формирования
			Социально-значимый объект и объект с масс. пребыванием
			Больница
			ПВР - пункты временного размещения
			Подстанции и ТП/РП
			Подстанции 110/10/6 кВ
			РИП

# ИНФОРМАЦИОННЫЕ МАТЕРИАЛЫ ПО ОСАДКАМ НА ТЕРРИТОРИИ НОВОУЗЕНСКОГО РАЙОНА САРАТОВСКОЙ ОБЛАСТИ (РИСК НАРУШЕНИЯ ЭЛЕКТРОСНАБЖЕНИЯ НА 20.06.2026)



50 14  
70% 2048/200  
7642/26004

### Условные обозначения

24	35 кВт	- линии эл. передач 115 кВт
21	110 кВт	
18	150 кВт	
15	220 кВт	
12	350 кВт	
9	400 кВт	
6	500 кВт	
3	750 кВт	
0	1150 кВт	
мм	Не определено	

Кол-во осадков, мм

17 - количество осадков (УГМС), мм

3 - порывы ветра (УГМС), м/с

прогноз нарушения ЛЭП (УГМС)

321/19 - протяженность ЛЭП/ТП (шт.)

19/330 - кол-во домов /населения

60% - износ электроэнергетических систем

Город - муниципальное образование

ФНС ДПС АСФ - пожарно-спасательные формирования

социально-значимый объект и объект с масс. пребыванием

больница

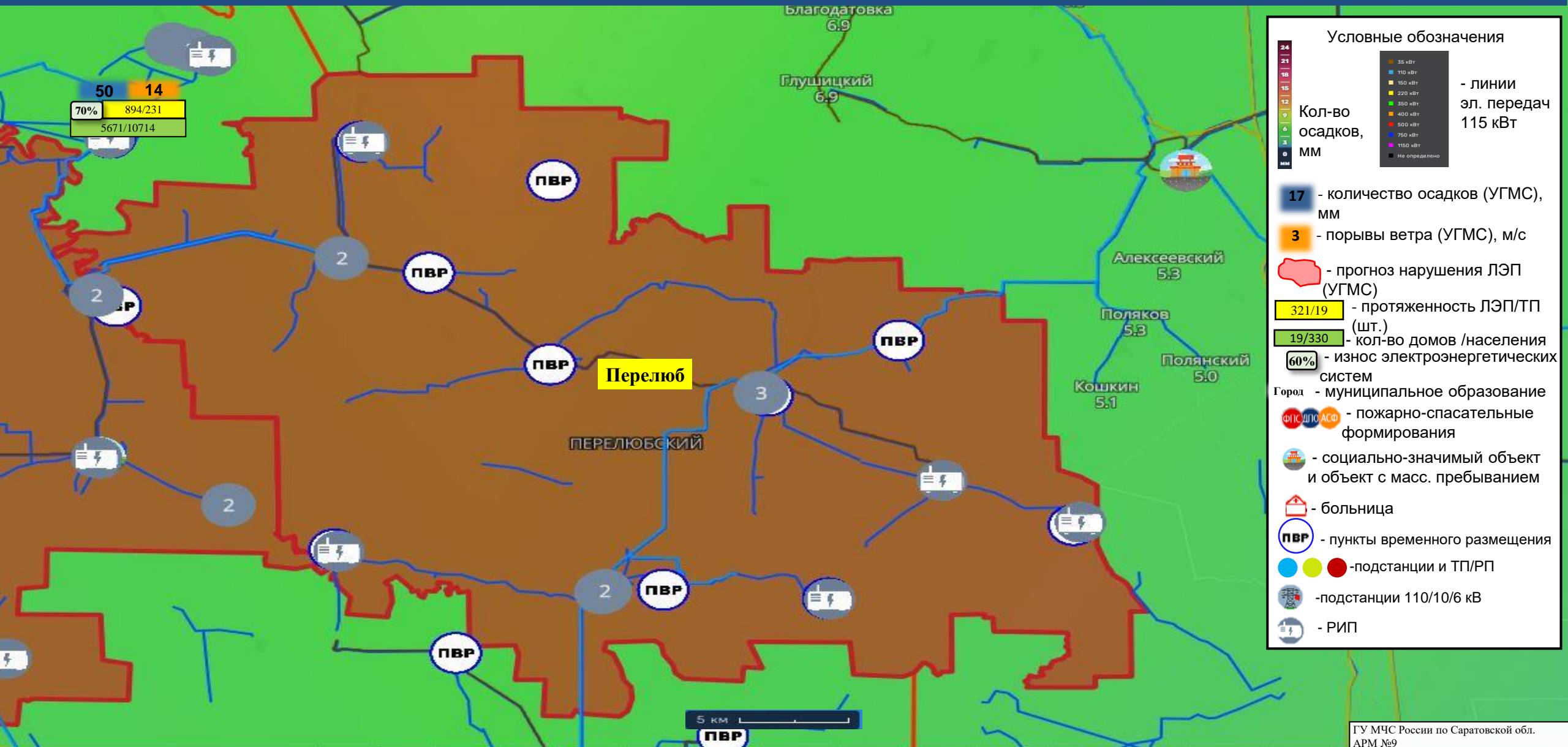
ПВР - пункты временного размещения

подстанции и ТП/РП

подстанции 110/10/6 кВ

РИП

# ИНФОРМАЦИОННЫЕ МАТЕРИАЛЫ ПО ОСАДКАМ НА ТЕРРИТОРИИ ПЕРЕЛЮБСКОГО РАЙОНА САРАТОВСКОЙ ОБЛАСТИ (РИСК НАРУШЕНИЯ ЭЛЕКТРОСНАБЖЕНИЯ НА 20.06.2026)



### Условные обозначения

24	35 кВт	- линии эл. передач 115 кВт
21	110 кВт	
18	150 кВт	
15	220 кВт	
12	350 кВт	
9	400 кВт	
6	500 кВт	
3	750 кВт	
0	1150 кВт	
мм	Не определено	

**Кол-во осадков, мм**

**17** - количество осадков (УГМС), мм

**3** - порывы ветра (УГМС), м/с

  - прогноз нарушения ЛЭП (УГМС)

321/19 - протяженность ЛЭП/ТП (шт.)

19/330 - кол-во домов /населения

60% - износ электроэнергетических систем

Город - муниципальное образование

ФНС ДПС АСФ - пожарно-спасательные формирования

- социально-значимый объект и объект с масс. пребыванием

- больница

ПВР - пункты временного размещения

● ● ● -подстанции и ТП/РП

-подстанции 110/10/6 кВ

- РИП

# ИНФОРМАЦИОННЫЕ МАТЕРИАЛЫ ПО ОСАДКАМ НА ТЕРРИТОРИИ

## ПИТЕРСКОГО РАЙОНА САРАТОВСКОЙ ОБЛАСТИ (РИСК НАРУШЕНИЯ ЭЛЕКТРОСНАБЖЕНИЯ НА 20.06.2026)



# ИНФОРМАЦИОННЫЕ МАТЕРИАЛЫ ПО ОСАДКАМ НА ТЕРРИТОРИИ

## ПУГАЧЕВСКОГО РАЙОНА САРАТОВСКОЙ ОБЛАСТИ (РИСК НАРУШЕНИЯ ЭЛЕКТРОСНАБЖЕНИЯ НА 20.06.2026)



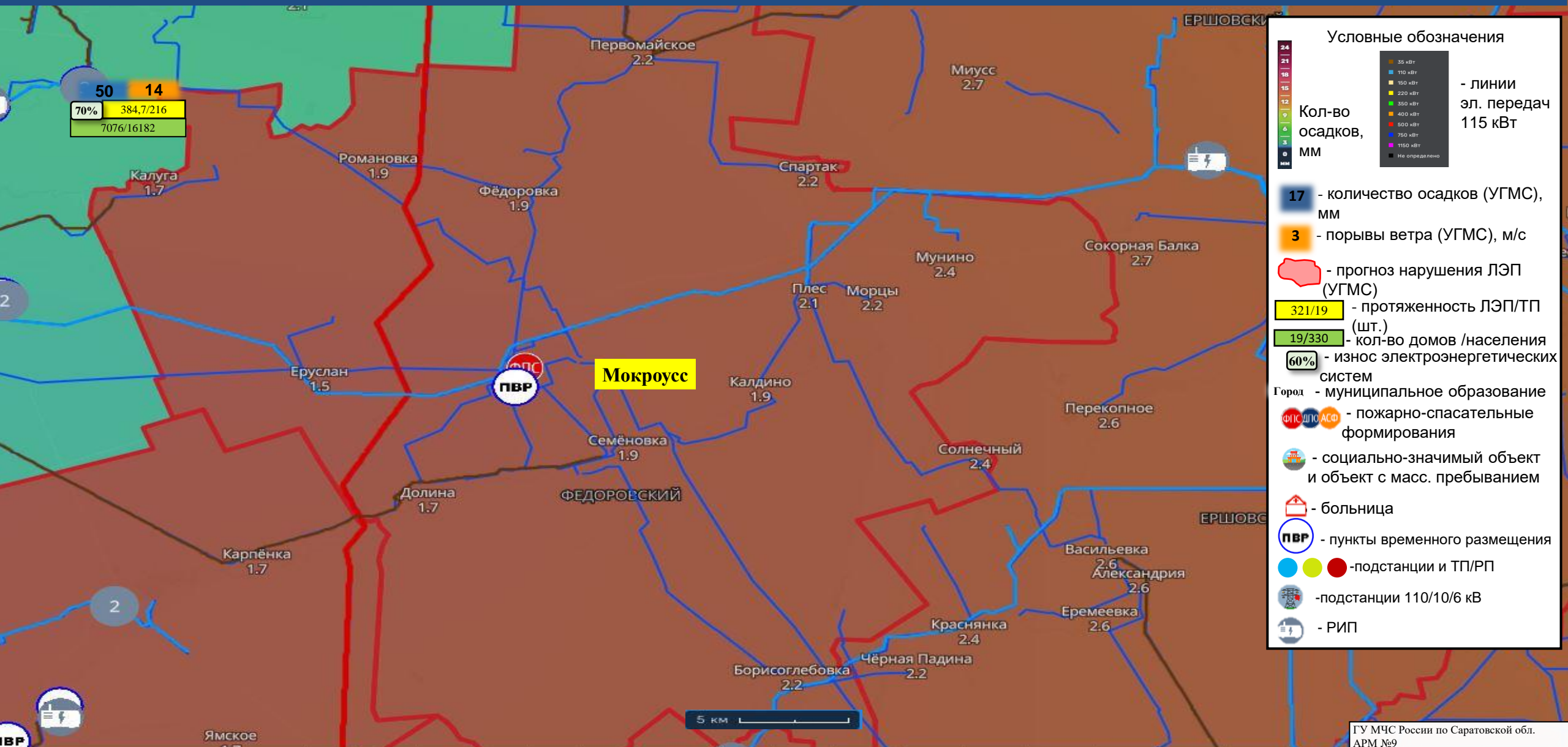
### Условные обозначения

24	35 кВт	- линии эл. передач 115 кВт
21	110 кВт	
18	150 кВт	
15	220 кВт	
12	350 кВт	
9	400 кВт	
6	500 кВт	
3	750 кВт	
0	1150 кВт	
мм	Не определено	

Кол-во осадков, мм

- 17** - количество осадков (УГМС), мм
- 3** - порывы ветра (УГМС), м/с
- 321/19** - протяженность ЛЭП/ТП (шт.)
- 19/330** - кол-во домов /населения
- 60%** - износ электроэнергетических систем
- Город - муниципальное образование
- ФПС ДПС АСФ - пожарно-спасательные формирования
- Социально-значимый объект и объект с масс. пребыванием
- Больница
- ПВР - пункты временного размещения
- Подстанции и ТП/РП
- Подстанции 110/10/6 кВ
- РИП

# ИНФОРМАЦИОННЫЕ МАТЕРИАЛЫ ПО ОСАДКАМ НА ТЕРРИТОРИИ ФЕДОРОВСКОГО РАЙОНА САРАТОВСКОЙ ОБЛАСТИ (РИСК НАРУШЕНИЯ ЭЛЕКТРОСНАБЖЕНИЯ НА 20.06.2026)



### Условные обозначения

24	35 кВт	- линии эл. передач 115 кВт
21	110 кВт	
18	150 кВт	
15	220 кВт	
12	350 кВт	
9	400 кВт	
6	500 кВт	
3	750 кВт	
0	1150 кВт	
мм	Не определено	

- 17 - количество осадков (УГМС), мм
- 3 - порывы ветра (УГМС), м/с
- прогноз нарушения ЛЭП (УГМС)
- 321/19 - протяженность ЛЭП/ТП (шт.)
- 19/330 - кол-во домов /населения
- 60% - износ электроэнергетических систем
- Город - муниципальное образование
- ФПС ДПО АСФ - пожарно-спасательные формирования
- социально-значимый объект и объект с масс. пребыванием
- больница
- ПВР - пункты временного размещения
- ● ● - подстанции и ТП/РП
- подстанции 110/10/6 кВ
- РИП

Прогноз на 20.06.2026 06:00 (UTC)  
Прогнозируемые данные по часам

+0ч	+3ч	+6ч	+9ч	+12ч	+15ч	+18ч	+21ч	+24ч	+27ч	+30ч	+33ч	+36ч	+39ч	+42ч	+45ч
-----	-----	-----	-----	------	------	------	------	------	------	------	------	------	------	------	------