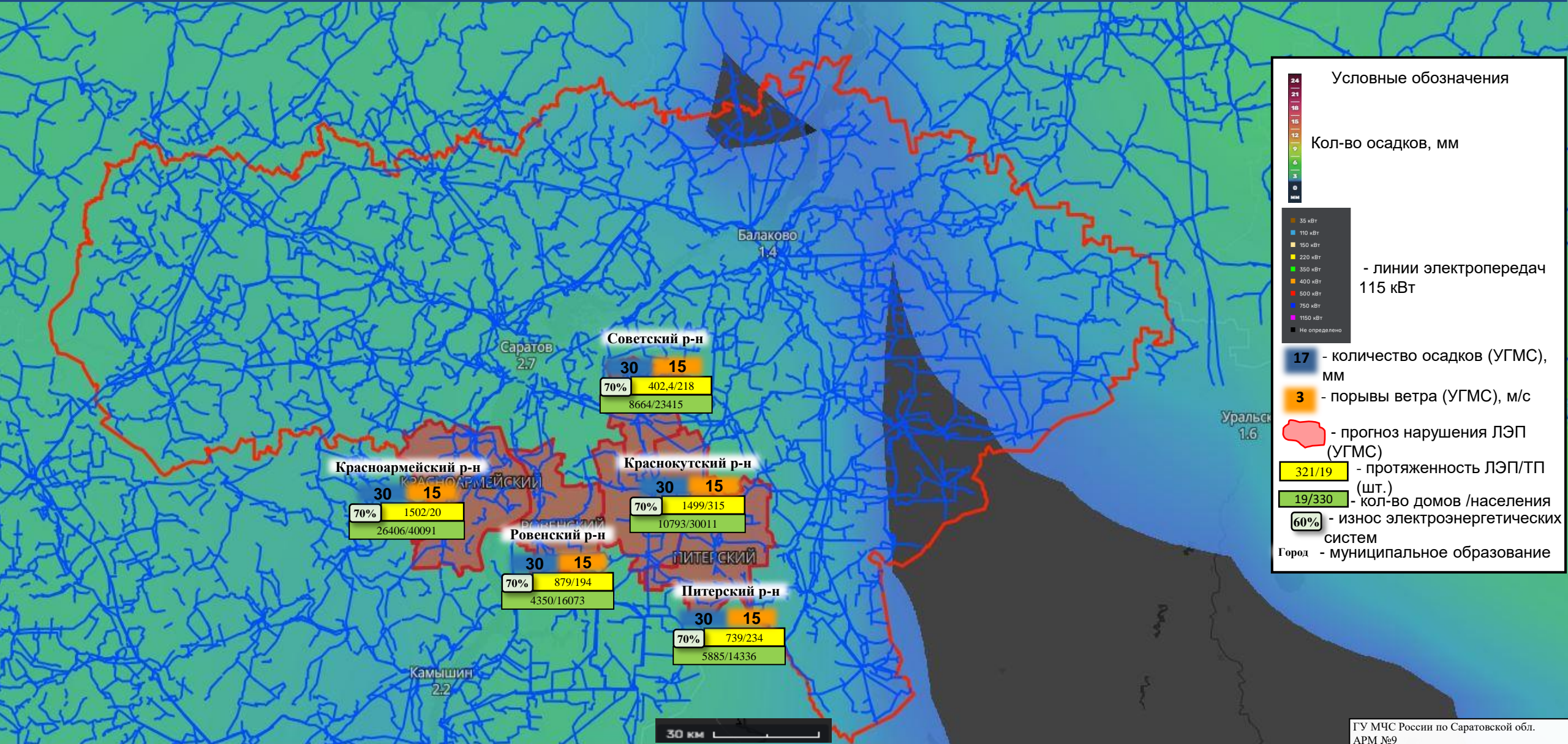
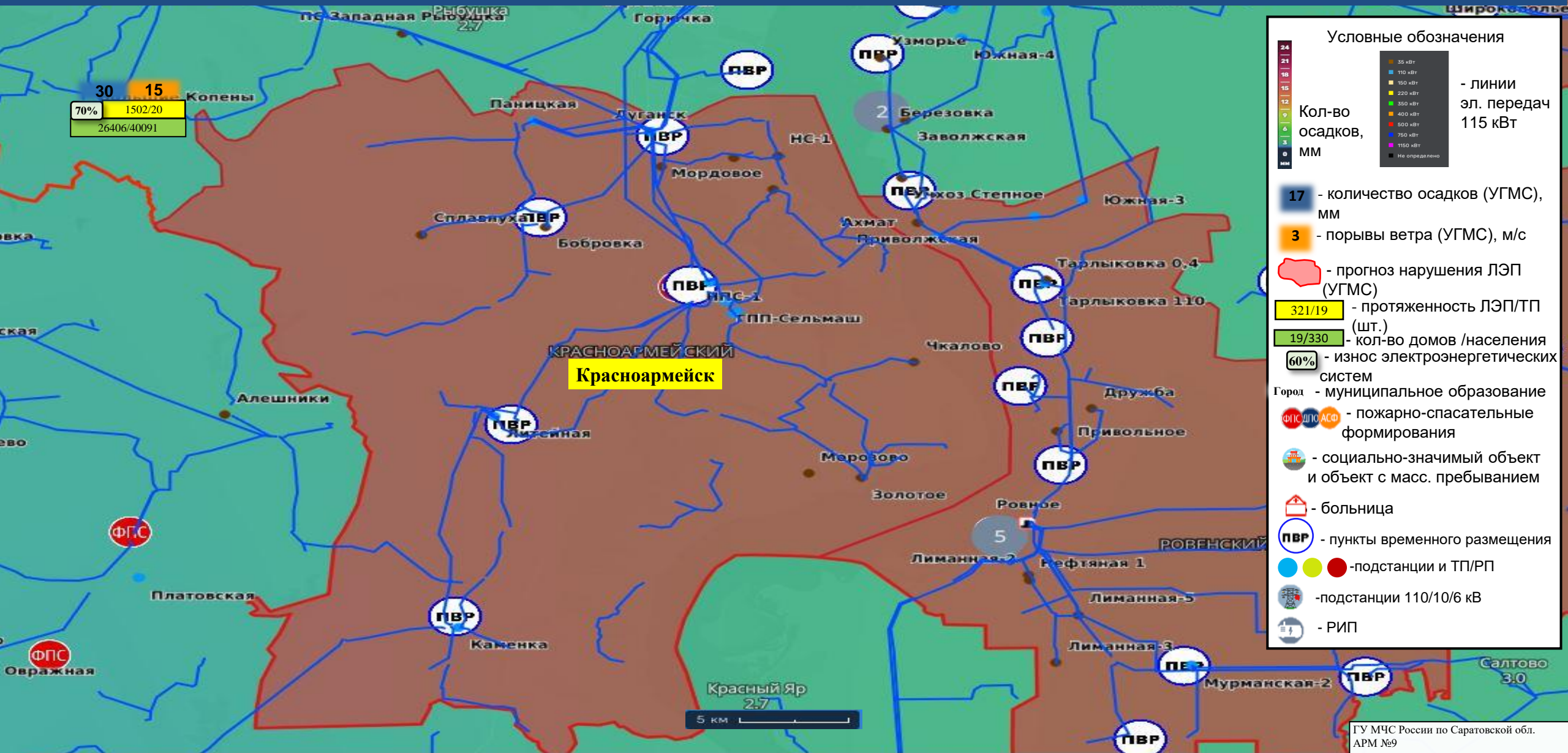


ИНФОРМАЦИОННЫЕ МАТЕРИАЛЫ ПО ОСАДКАМ НА ТЕРРИТОРИИ САРАТОВСКОЙ ОБЛАСТИ (РИСК НАРУШЕНИЯ ЭЛЕКТРОСНАБЖЕНИЯ НА 23.06.2026)



ИНФОРМАЦИОННЫЕ МАТЕРИАЛЫ ПО ОСАДКАМ НА ТЕРРИТОРИИ КРАСНОАРМЕЙСКОГО РАЙОНА САРАТОВСКОЙ ОБЛАСТИ (РИСК НАРУШЕНИЯ ЭЛЕКТРОСНАБЖЕНИЯ НА 23.06.2026)



Прогноз на 23.06.2026 12:00 (UTC)
Прогнозируемые данные по часам



+0ч

+6ч

+12ч

+18ч

+24ч

+30ч

+36ч

+42ч

+48ч

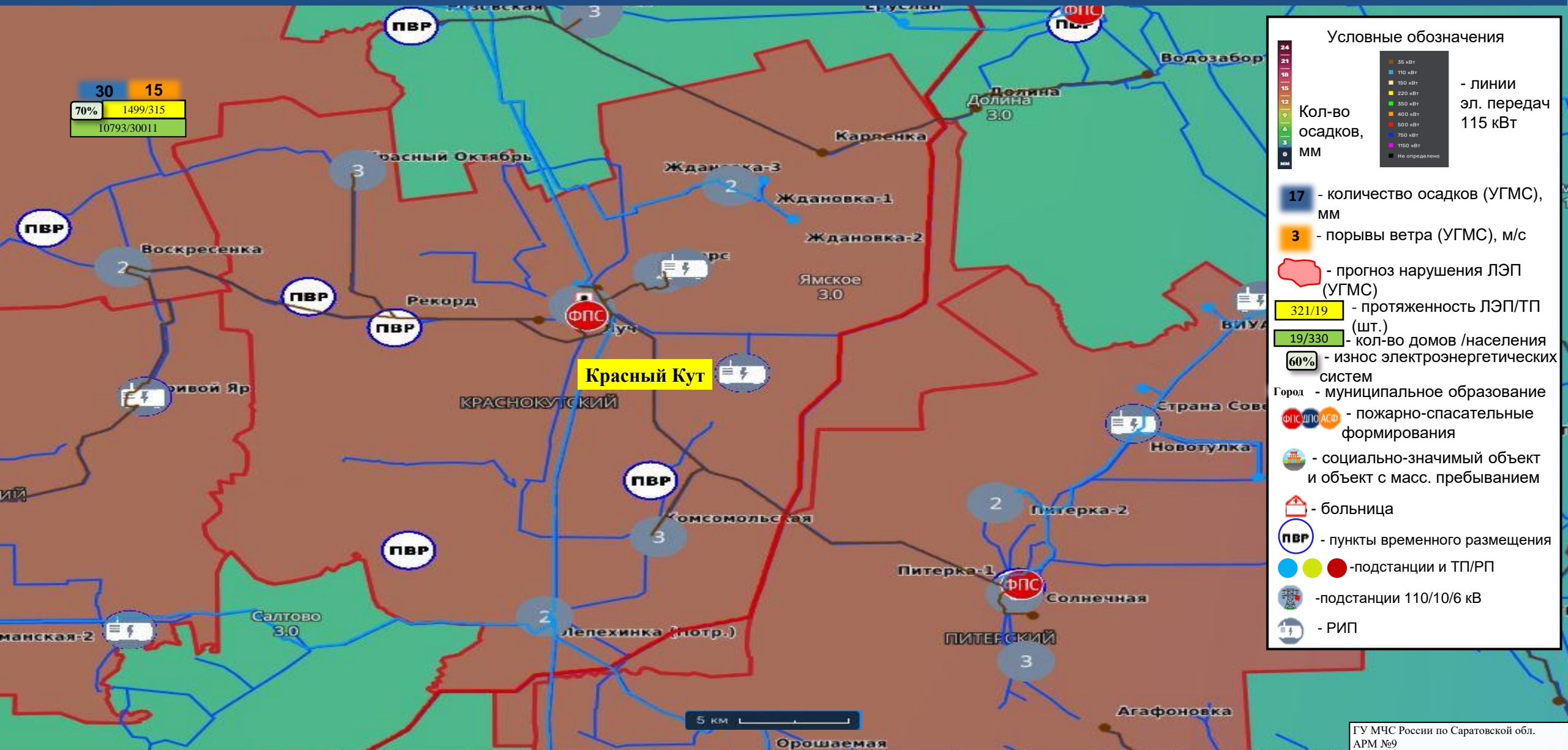
+54ч

+60ч

+66ч

+72ч

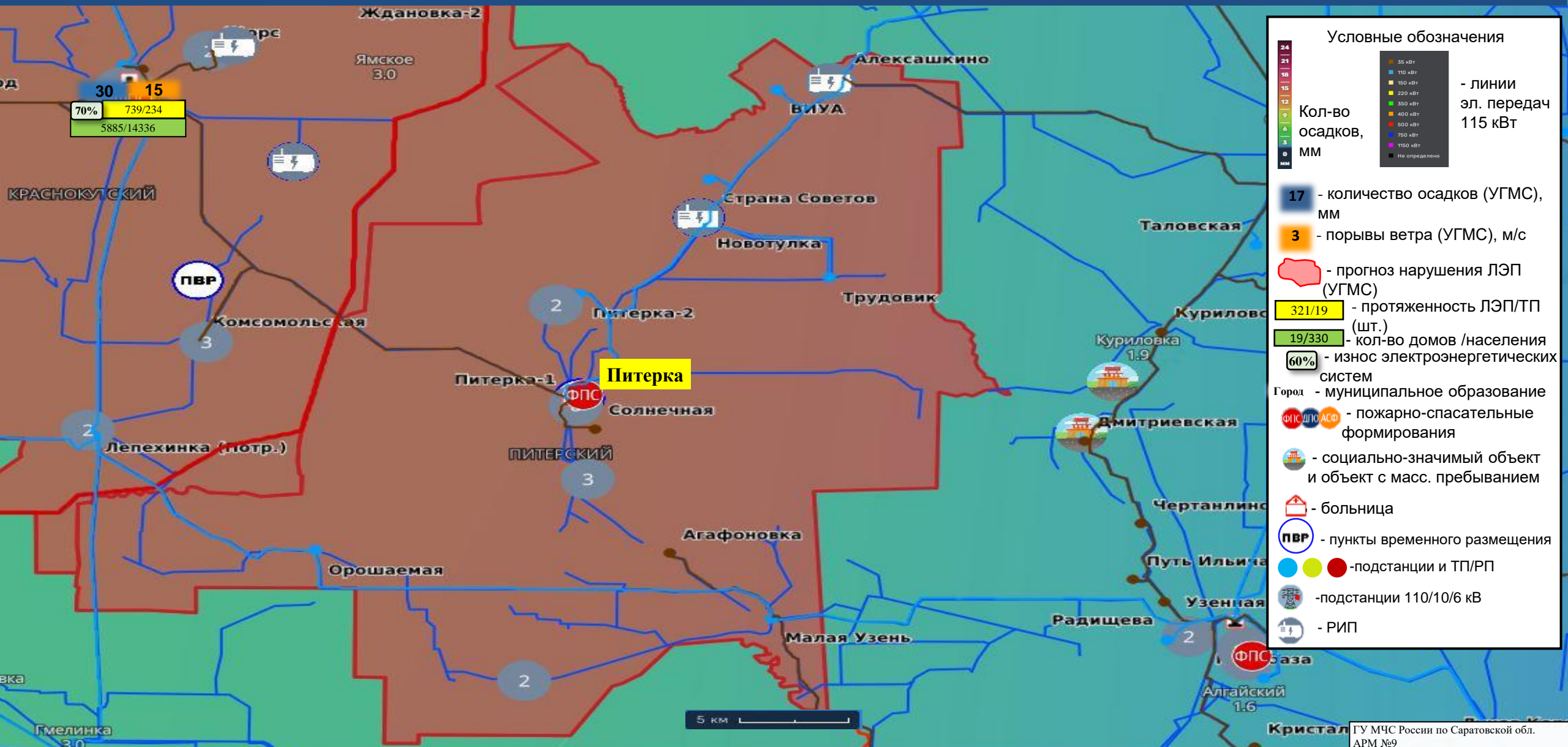
ИНФОРМАЦИОННЫЕ МАТЕРИАЛЫ ПО ОСАДКАМ НА ТЕРРИТОРИИ КРАСНОКУТСКОГО РАЙОНА САРАТОВСКОЙ ОБЛАСТИ (РИСК НАРУШЕНИЯ ЭЛЕКТРОСНАБЖЕНИЯ НА 23.06.2026)



Прогноз на 23.06.2026 12:00 (UTC)
Прогнозируемые данные по часам

+0ч +3ч +6ч +9ч +12ч +15ч +18ч +21ч +24ч +27ч +30ч +33ч +36ч

ИНФОРМАЦИОННЫЕ МАТЕРИАЛЫ ПО ОСАДКАМ НА ТЕРРИТОРИИ ПИТЕРСКОГО РАЙОНА САРАТОВСКОЙ ОБЛАСТИ (РИСК НАРУШЕНИЯ ЭЛЕКТРОСНАБЖЕНИЯ НА 23.06.2026)

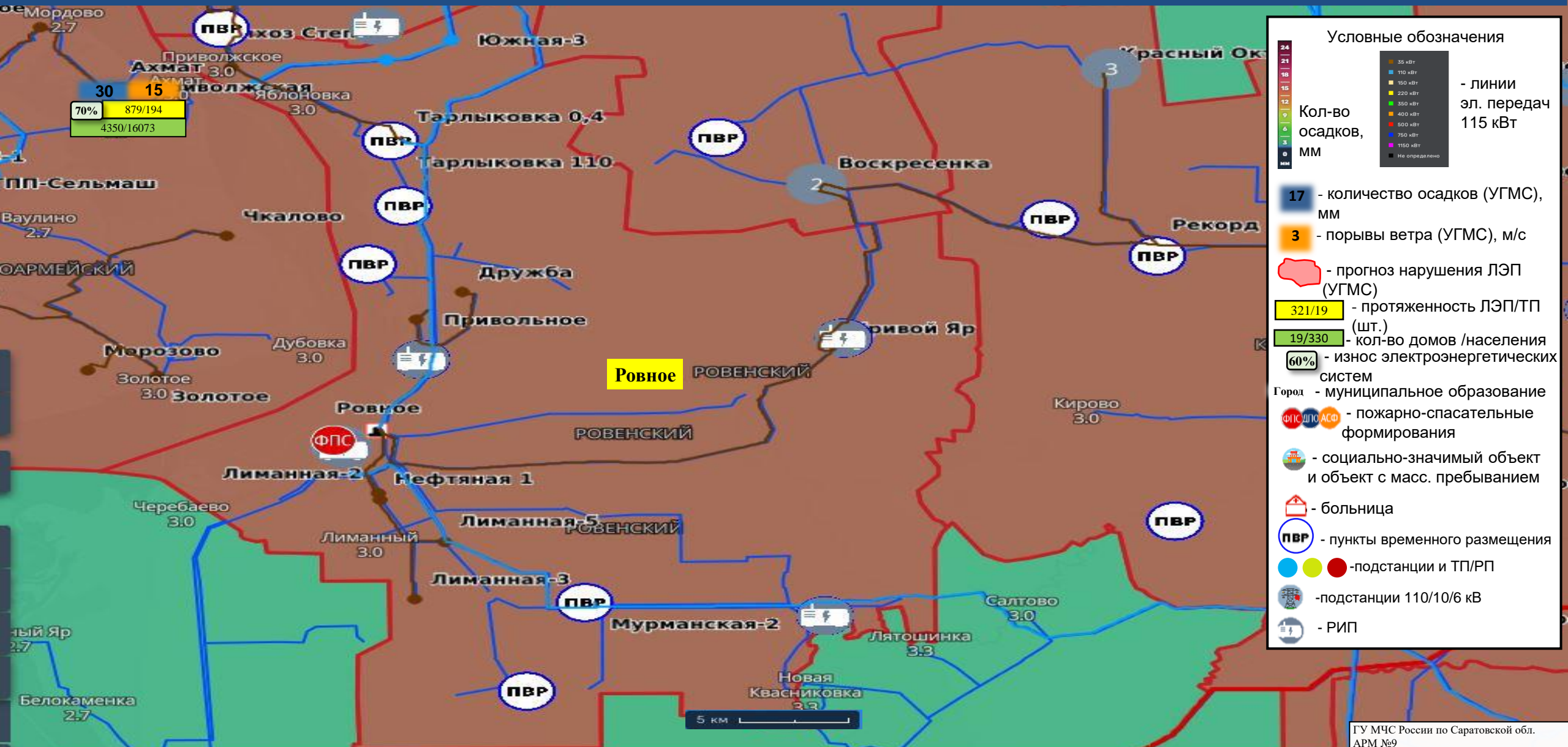


Условные обозначения

<p>Кол-во осадков, мм</p> <p>24 21 18 15 12 9 6 3 0 мм</p>	<p>35 кВт 110 кВт 150 кВт 220 кВт 350 кВт 400 кВт 500 кВт 750 кВт 1150 кВт Не определено</p>	<p>- линии эл. передач 115 кВт</p>
--	--	------------------------------------

- 17 - количество осадков (УГМС), мм
- 3 - порывы ветра (УГМС), м/с
- прогноз нарушения ЛЭП (УГМС)
- 321/19 - протяженность ЛЭП/ТП (шт.)
- 19/330 - кол-во домов /населения
- 60% - износ электроэнергетических систем
- Город - муниципальное образование
- ФПС ДПО АСФ - пожарно-спасательные формирования
- - социально-значимый объект и объект с масс. пребыванием
- 🏠 - больница
- ПВР - пункты временного размещения
- ● ● -подстанции и ТП/РП
- -подстанции 110/10/6 кВ
- ⚡ - РИП

ИНФОРМАЦИОННЫЕ МАТЕРИАЛЫ ПО ОСАДКАМ НА ТЕРРИТОРИИ РОВЕНСКОГО РАЙОНА САРАТОВСКОЙ ОБЛАСТИ (РИСК НАРУШЕНИЯ ЭЛЕКТРОСНАБЖЕНИЯ НА 23.06.2026)



Условные обозначения

24	35 кВт	- линии эл. передач 115 кВт
21	110 кВт	
18	150 кВт	
15	220 кВт	
12	350 кВт	
9	400 кВт	
6	500 кВт	
3	750 кВт	
0	1150 кВт	
мм	Не определено	

Кол-во осадков, мм

17 - количество осадков (УГМС), мм

3 - порывы ветра (УГМС), м/с

 - прогноз нарушения ЛЭП (УГМС)

321/19 - протяженность ЛЭП/ТП (шт.)

19/330 - кол-во домов /населения

60% - износ электроэнергетических систем

Город - муниципальное образование

ФПС ДПО АСФ - пожарно-спасательные формирования

- социально-значимый объект и объект с масс. пребыванием

- больница

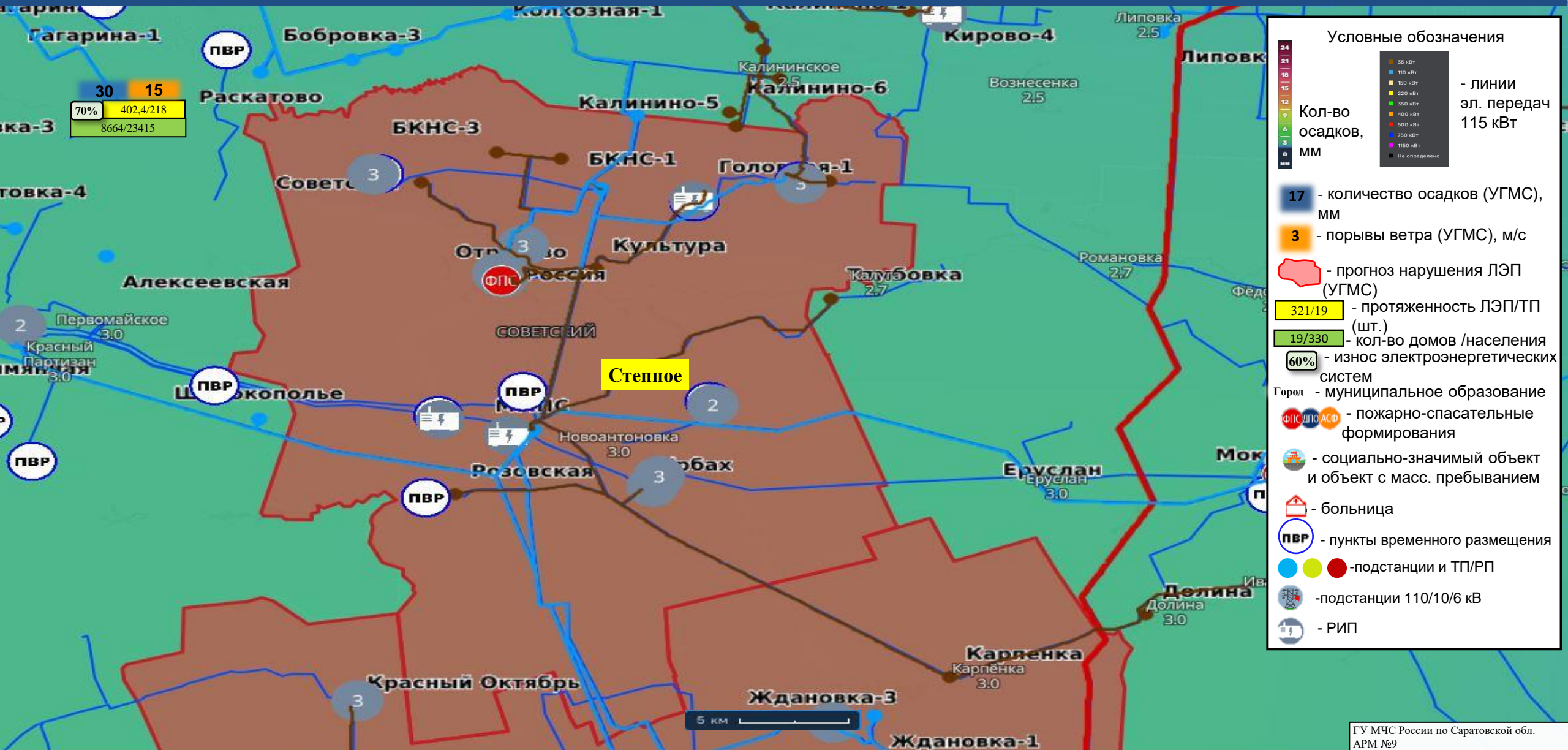
ПВР - пункты временного размещения

● ● ● -подстанции и ТП/РП

-подстанции 110/10/6 кВ

- РИП

ИНФОРМАЦИОННЫЕ МАТЕРИАЛЫ ПО ОСАДКАМ НА ТЕРРИТОРИИ СОВЕТСКОГО РАЙОНА САРАТОВСКОЙ ОБЛАСТИ (РИСК НАРУШЕНИЯ ЭЛЕКТРОСНАБЖЕНИЯ НА 23.06.2026)



Условные обозначения

24	35 кВт	- линии эл. передач 115 кВт
21	110 кВт	
18	150 кВт	
15	220 кВт	
12	350 кВт	
9	400 кВт	
6	500 кВт	
3	750 кВт	
0	1150 кВт	
мм	Не определено	

Кол-во осадков, мм

17 - количество осадков (УГМС), мм

3 - порывы ветра (УГМС), м/с

Красная линия - прогноз нарушения ЛЭП (УГМС)

321/19 - протяженность ЛЭП/ТП (шт.)

19/330 - кол-во домов /населения

60% - износ электроэнергетических систем

Город - муниципальное образование

ФПС, ДПС, АСФ - пожарно-спасательные формирования

Школа, Спортзал - социально-значимый объект и объект с масс. пребыванием

Больница - больница

ПВР - пункты временного размещения

Синий, Зеленый, Красный - подстанции и ТП/РП

Синий, Зеленый - подстанции 110/10/6 кВ

Иконка - РИП

ИНФОРМАЦИОННЫЕ МАТЕРИАЛЫ ПО ОСАДКАМ НА ТЕРРИТОРИИ САРАТОВСКОЙ ОБЛАСТИ (РИСК НАРУШЕНИЯ ТРАНСПОРТНОГО СООБЩЕНИЯ НА 23.06.2026)

Федеральные автодороги

A-298 автомобильная дорога Р-208 "Тамбов - Пенза" - Саратов - Пристанное - Ершов - Озинки - граница с Республикой Казахстан

Координаты (Ш, Д) 51.2756 46.2807
51°16'32"N 46°16'50"E

Дата внесения информации 13 июля 2022 15:46

Название A-298 автомобильная дорога Р-208 "Тамбов - Пенза" - Саратов - Пристанное - Ершов - Озинки - граница с Республикой Казахстан

Краткое название A-298

Начало дороги 36+250

Опасные участки дорог

Автодорога Р-228 Сызрань-Саратов-Волгоград

Координаты (Ш, Д) 50.9005 45.5933
50°54'1"N 45°35'35"E

Дата внесения информации 30 декабря 2024 19:35

Название участка Автодорога Р-228 Сызрань-Саратов-Волгоград

Тип риска Снежные заносы

Тип опасного участка Участок подверженный снежным заносам

Название дороги Р-228 Сызрань-Саратов-Волгоград

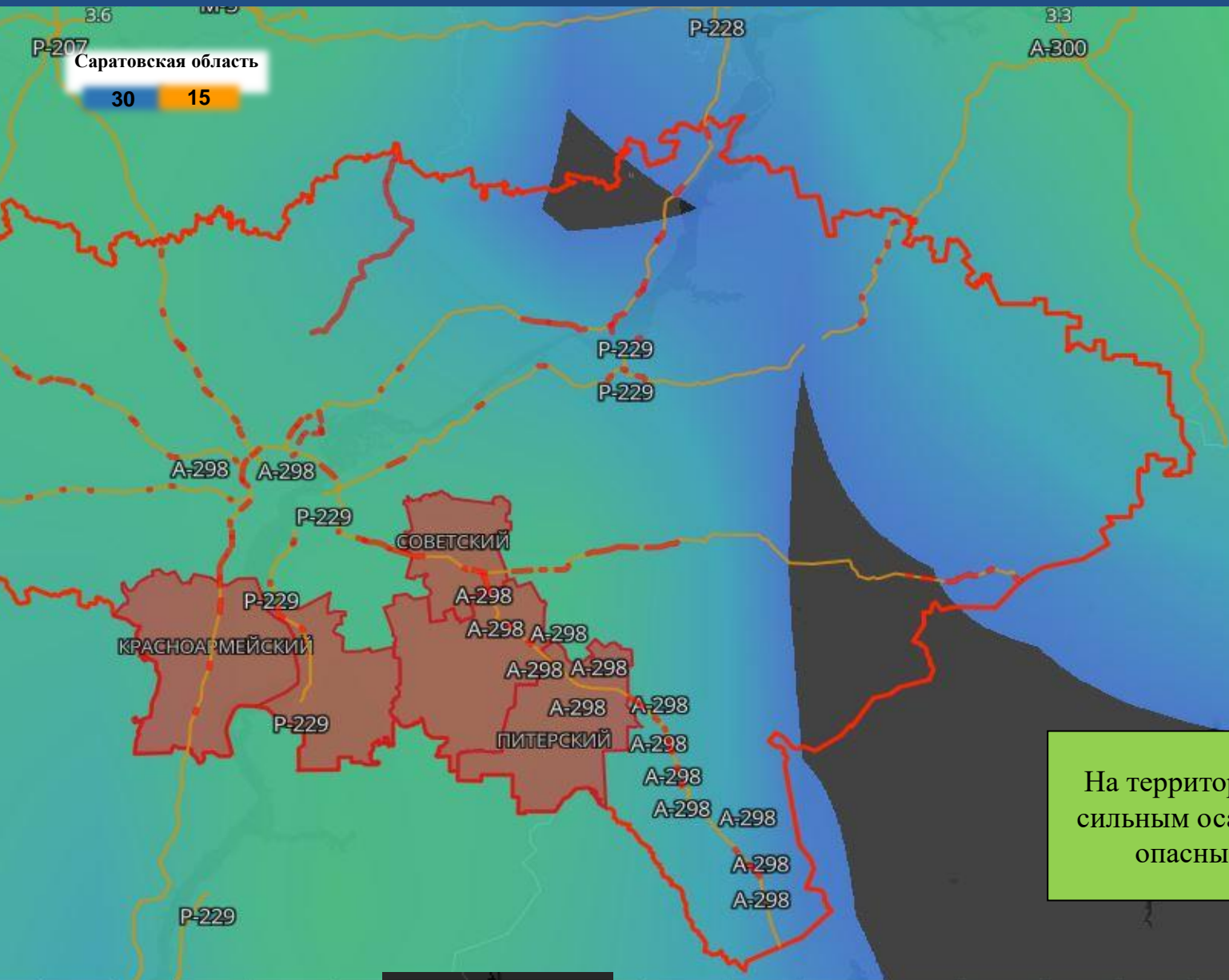
Код дороги Р-228

Начало опасного участка (км) 394

Конец опасного участка (км) 396+800

Муниципальное образование Саратовская область

Ответственная организация ФКУ Упрдор «Волга»



Условные обозначения

Кол-во осадков, мм

24
21
18
15
12
9
6
3
0 мм

17 - количество осадков (УГМС), мм

3 - порывы ветра (УГМС), м/с

- Участок автодороги с повышенным риском возникновения ДТП, нарушением движения

- Объездная дорога

- прогноз нарушения движения транспорта

Город - муниципальное образование

На территории районов, подверженных сильным осадкам находится 1 аварийно-опасный участок на ФАД Р-228

Прогноз на 23.06.2026 12:00 (UTC)
Прогнозируемые данные по часам

30 км

+0ч +6ч +12ч +18ч +24ч +30ч +36ч +42ч +48ч +54ч +60ч +66ч +72ч +78ч +84ч +90ч +96ч

ГУ МЧС России по Саратовской обл.
АРМ №9
14:00 19.06.2026
Исп. Гульчина И.М.
тел. 3666-7502

ИНФОРМАЦИОННЫЕ МАТЕРИАЛЫ ПО РИСКУ НАРУШЕНИЯ ТРАНСПОРТНОГО СООБЩЕНИЯ В КРАСНОАРМЕЙСКОМ РАЙОНЕ, ВЫЗВАННОМУ НЕБЛАГОПРИЯТНЫМИ МЕТЕОЯВЛЕНИЯМИ (СИЛЬНЫЙ ДОЖДЬ) НА ФАД Р-228 «СЫЗРАНЬ-САРАТОВ-ВОЛГОГРАД» (НА 23.06.2026)



Опасные участки дорог

Автодорога Р-228 Сызрань-Саратов-Волгоград

Координаты (Ш, Д)
50.9005 45.5933
50°54'1" N 45°35'35" E

Дата внесения информации
30 декабря 2024 19:35

Название участка
Автодорога Р-228 Сызрань-Саратов-Волгоград

Тип риска
Снежные заносы

Тип опасного участка
Участок подверженный снежным заносам

Название дороги
Р-228 Сызрань-Саратов-Волгоград

Код дороги
Р-228

Начало опасного участка (км)
394

Конец опасного участка (км)
396+800

Муниципальное образование
Саратовская область

Ответственная организация
ФКУ Упрдор «Волга»

Отрезанные н.п.: нет
Объездная дорога: нет

ФАД Р-228 «Сызрань-Саратов-Волгоград»

г. Красноармейск

Аварийно-опасный участок автодороги
414+500 - 415+800 км, протяженность 1,300 км
(Оживленный участок дороги с большим потоком автотранспорта)

Условные обозначения

Кол-во осадков, мм

- 17 - количество осадков (УГМС), мм
- 3 - порывы ветра (УГМС), м/с

Участок автодороги с повышенным риском возникновения ДТП, нарушением движения

Объездная дорога

прогноз нарушения движения транспорта

Город - муниципальное образование