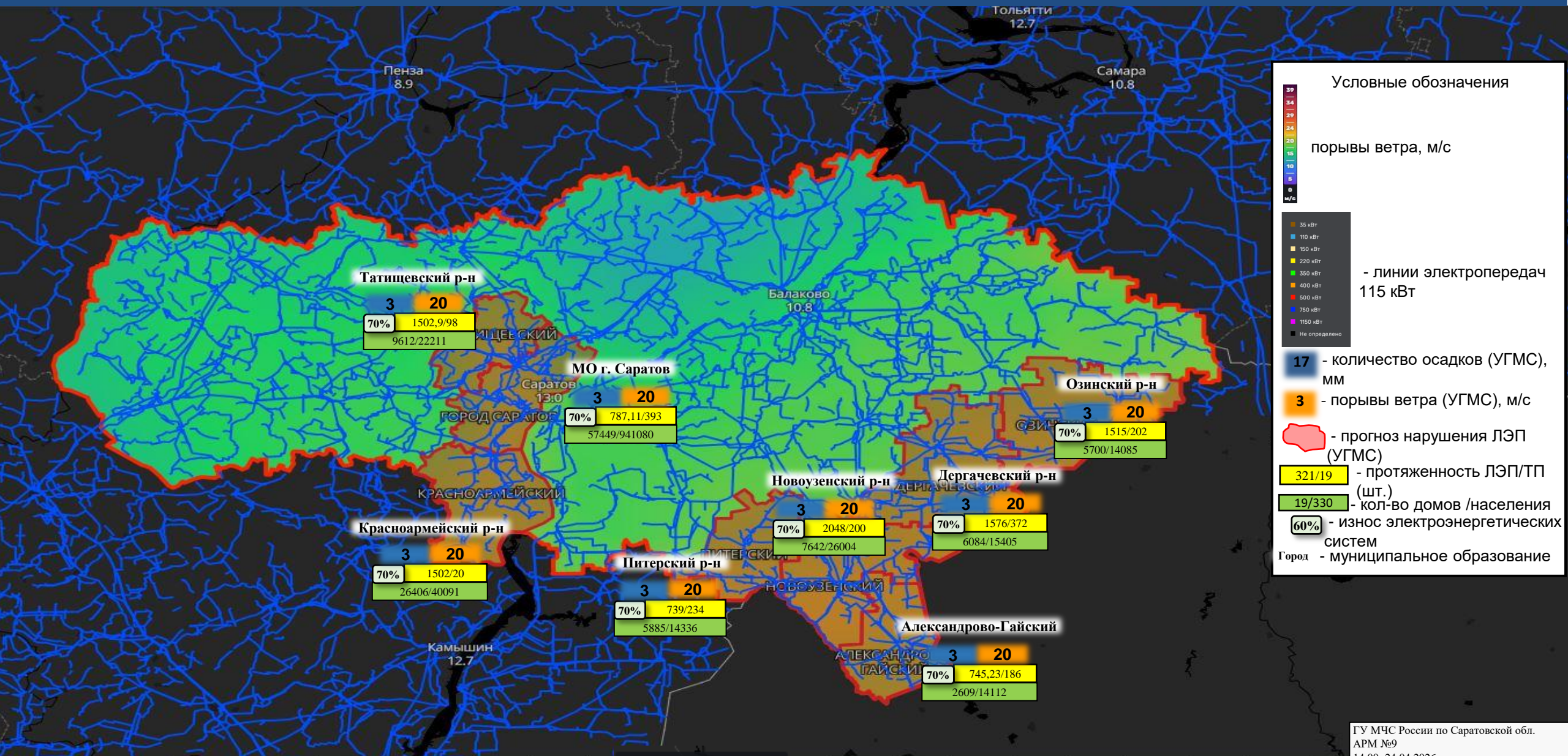


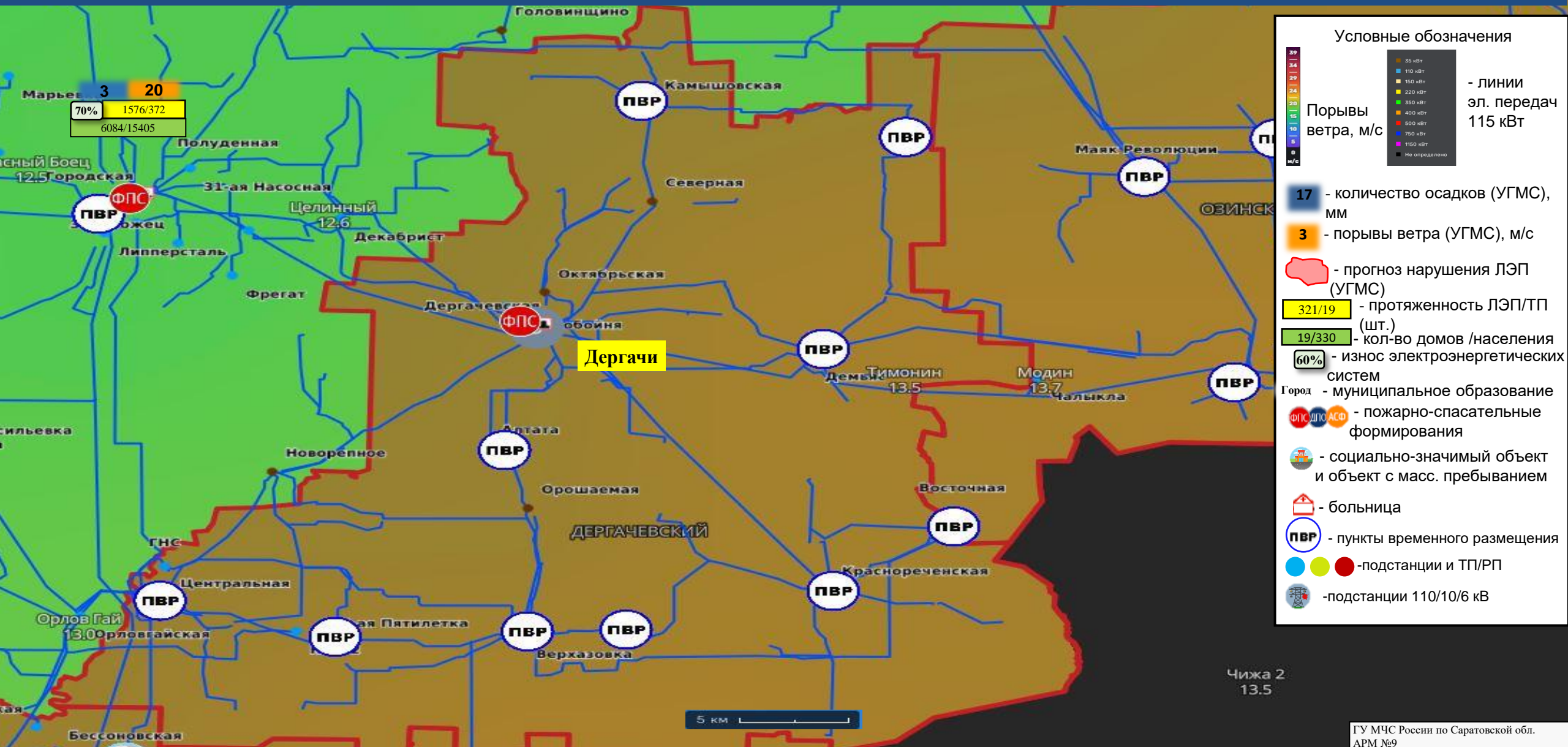
ИНФОРМАЦИОННЫЕ МАТЕРИАЛЫ ПО ПОРЫВАМ ВЕТРА НА ТЕРРИТОРИИ САРАТОВСКОЙ ОБЛАСТИ (РИСК НАРУШЕНИЯ ЭЛЕКТРОСНАБЖЕНИЯ НА 25.04.2026)



Прогноз на 25.04.2026 07:00 (UTC)
Прогнозируемые данные по часам

▶ +0ч +6ч +12ч +18ч +24ч +30ч +36ч +42ч +48ч +54ч +60ч +66ч +72ч +78ч +84ч +90ч +96ч

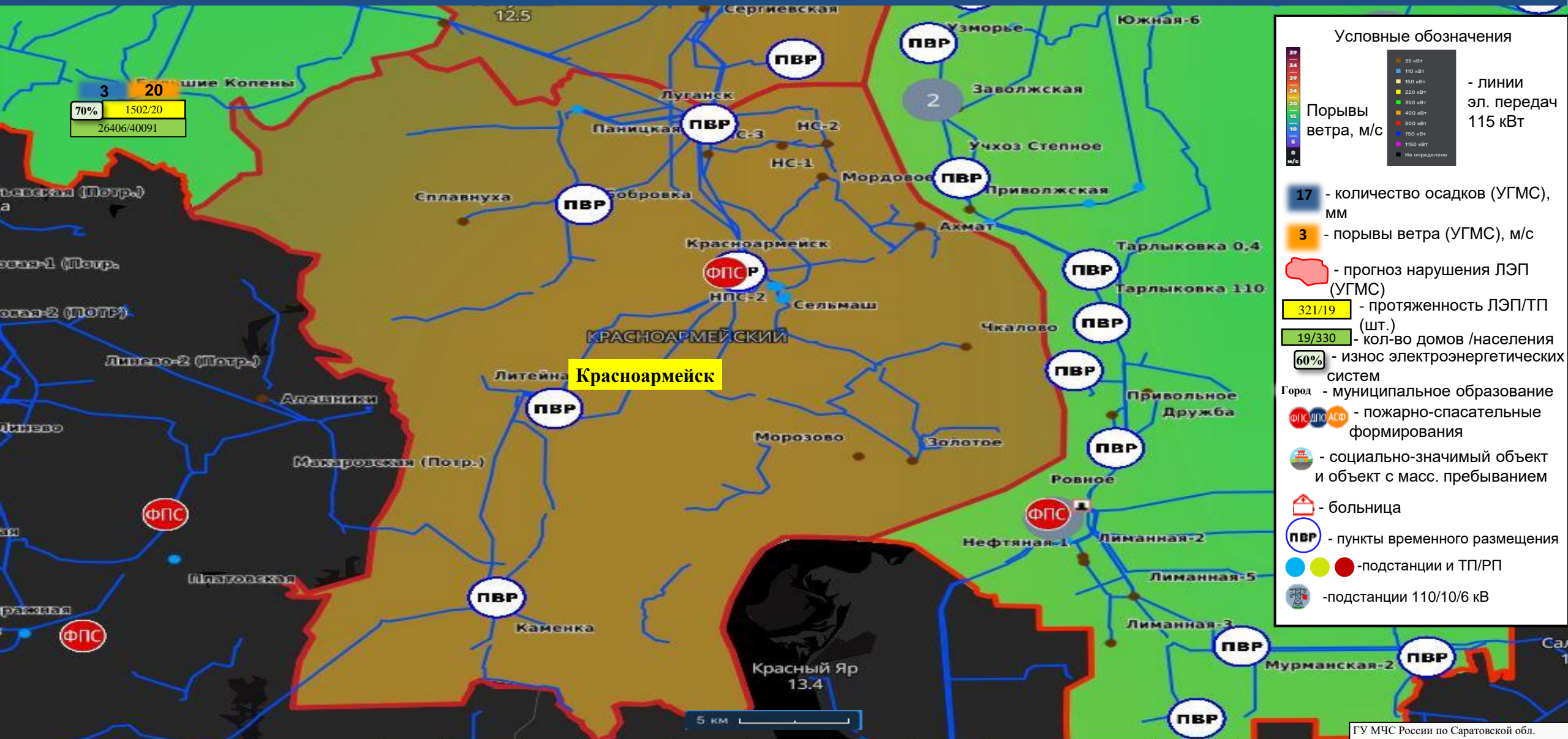
ИНФОРМАЦИОННЫЕ МАТЕРИАЛЫ ПО ПОРЫВАМ ВЕТРА НА ТЕРРИТОРИИ ДЕРГАЧЕВСКОГО РАЙОНА САРАТОВСКОЙ ОБЛАСТИ (РИСК НАРУШЕНИЯ ЭЛЕКТРОСНАБЖЕНИЯ НА 25.04.2026)



Прогноз на 25.04.2026 07:00 (UTC)
Прогнозируемые данные по часам

▶
+0ч
+6ч
+12ч
+18ч
+24ч
+30ч
+36ч
+42ч
+48ч
+54ч
+60ч
+66ч
+72ч

ИНФОРМАЦИОННЫЕ МАТЕРИАЛЫ ПО ПОРЫВАМ ВЕТРА НА ТЕРРИТОРИИ КРАСНОАРМЕЙСКОГО РАЙОНА САРАТОВСКОЙ ОБЛАСТИ (РИСК НАРУШЕНИЯ ЭЛЕКТРОСНАБЖЕНИЯ НА 25.04.2026)



Условные обозначения

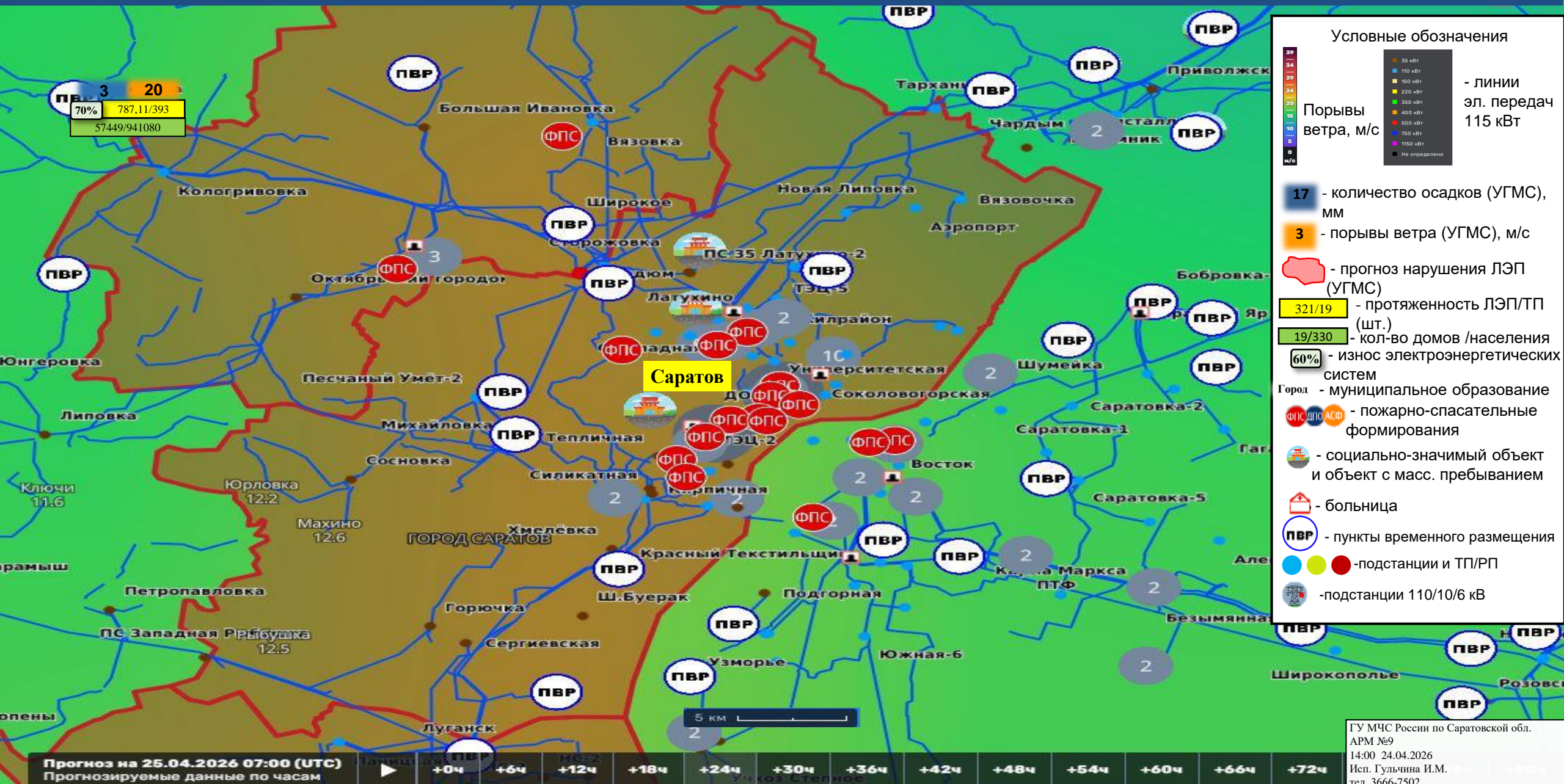
35 м/с	35 кВт	- линии эл. передач 115 кВт
14 м/с	110 кВт	
29 м/с	150 кВт	
24 м/с	220 кВт	
20 м/с	350 кВт	
16 м/с	400 кВт	
10 м/с	500 кВт	
6 м/с	750 кВт	
0 м/с	1150 кВт	
0 м/с	не определено	

Порывы ветра, м/с

- 17 - количество осадков (УГМС), мм
- 3 - порывы ветра (УГМС), м/с
- 321/19 - протяженность ЛЭП/ТП (шт.)
- 19/330 - кол-во домов /населения систем
- 60% - износ электроэнергетических систем
- Город - муниципальное образование
- ФПС АСФ - пожарно-спасательные формирования
- СЗСО - социально-значимый объект и объект с масс. пребыванием
- Б - больница
- ПВР - пункты временного размещения
- - подстанции и ТП/РП
- - подстанции 110/10/6 кВ

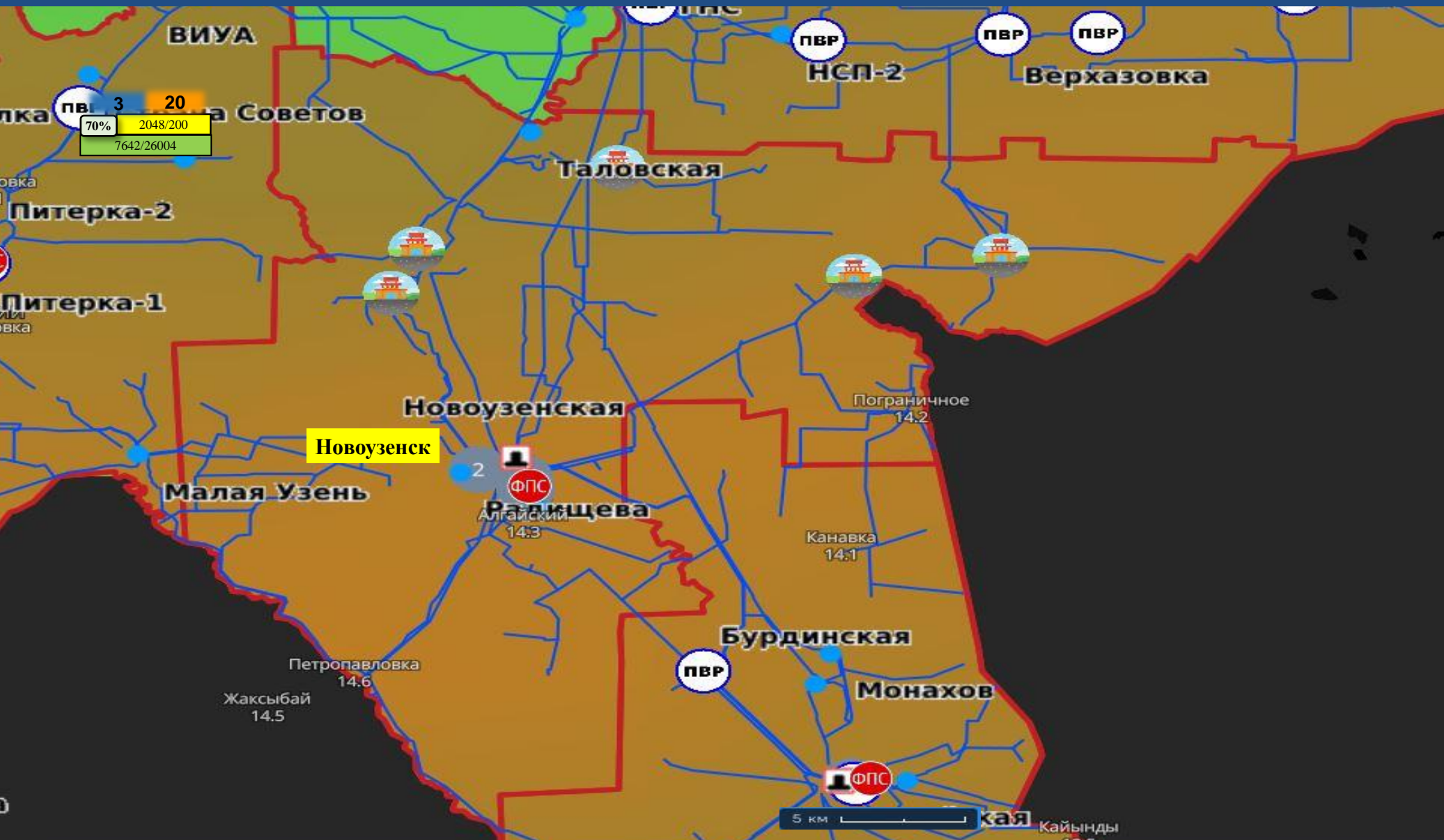
ИНФОРМАЦИОННЫЕ МАТЕРИАЛЫ ПО ПОРЫВАМ ВЕТРА НА ТЕРРИТОРИИ

МО Г. САРАТОВ РАЙОНА САРАТОВСКОЙ ОБЛАСТИ (РИСК НАРУШЕНИЯ ЭЛЕКТРОСНАБЖЕНИЯ НА 25.04.2026)



ИНФОРМАЦИОННЫЕ МАТЕРИАЛЫ ПО ПОРЫВАМ ВЕТРА НА ТЕРРИТОРИИ

НОВОУЗЕНСКОГО РАЙОНА САРАТОВСКОЙ ОБЛАСТИ (РИСК НАРУШЕНИЯ ЭЛЕКТРОСНАБЖЕНИЯ НА 25.04.2026)



Условные обозначения

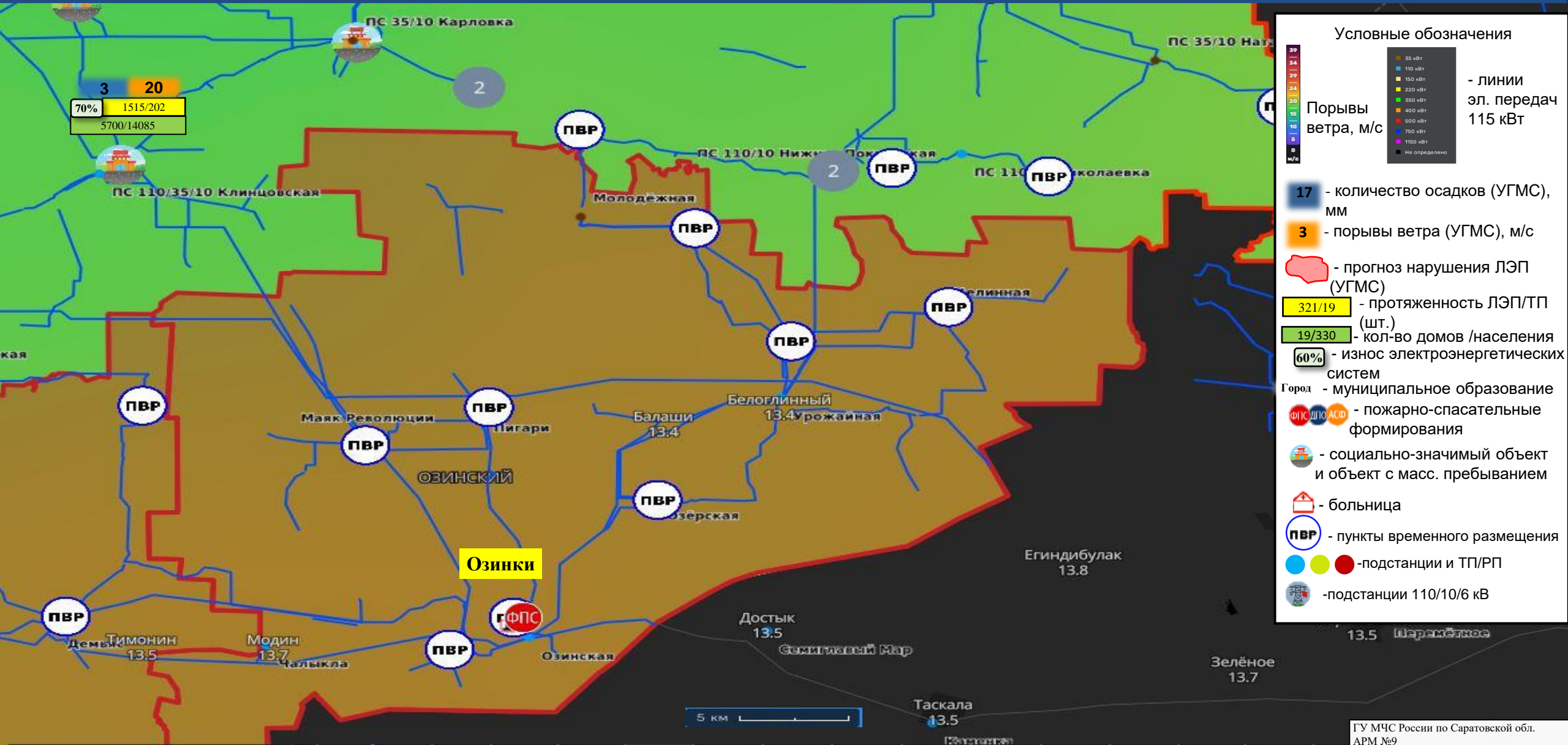
33	35 кВт	- линии эл. передач 115 кВт
28	110 кВт	
23	150 кВт	
18	220 кВт	
13	350 кВт	
8	400 кВт	
3	500 кВт	
0	750 кВт	
	1150 кВт	
	не определено	

- 17** - количество осадков (УГМС), мм
- 3** - порывы ветра (УГМС), м/с
- прогноз нарушения ЛЭП (УГМС)
- 321/19** - протяженность ЛЭП/ТП (шт.)
- 19/330** - кол-во домов /населения
- 60%** - износ электроэнергетических систем
- муниципальное образование
- пожарно-спасательные формирования
- социально-значимый объект и объект с масс. пребыванием
- больница
- пункты временного размещения
- подстанции и ТП/РП
- подстанции 110/10/6 кВ

Прогноз на 25.04.2026 07:00 (UTC)
Прогнозируемые данные по часам

▶	+0ч	+6ч	+12ч	+18ч	+24ч	+30ч	+36ч	+42ч	+48ч	+54ч	+60ч	+66ч	+72ч	+78ч
---	-----	-----	------	------	------	------	------	------	------	------	------	------	------	------

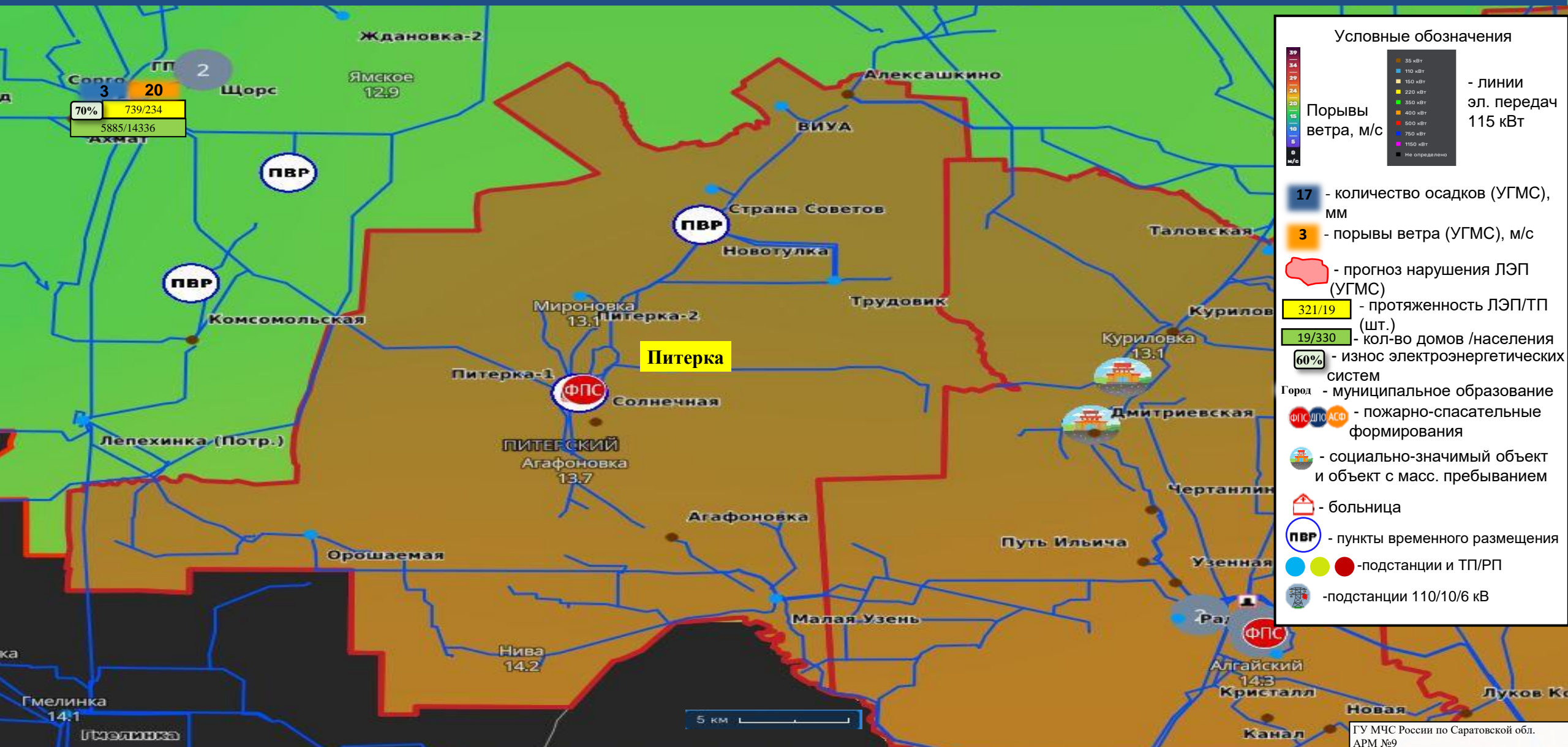
ИНФОРМАЦИОННЫЕ МАТЕРИАЛЫ ПО ПОРЫВАМ ВЕТРА НА ТЕРРИТОРИИ ОЗИНСКОГО РАЙОНА САРАТОВСКОЙ ОБЛАСТИ (РИСК НАРУШЕНИЯ ЭЛЕКТРОСНАБЖЕНИЯ НА 25.04.2026)



Условные обозначения

<p>Порывы ветра, м/с</p>	<p>Линии эл. передач 115 кВт</p>
<p>17 - количество осадков (УГМС), мм</p> <p>3 - порывы ветра (УГМС), м/с</p> <p> - прогноз нарушения ЛЭП (УГМС)</p> <p> 321/19 - протяженность ЛЭП/ТП (шт.)</p> <p> 19/330 - кол-во домов /населения систем</p> <p> - износ электроэнергетических систем</p> <p> - муниципальное образование</p> <p> - пожарно-спасательные формирования</p> <p> - социально-значимый объект и объект с масс. пребыванием</p> <p> - больница</p> <p> - пункты временного размещения</p> <p> - подстанции и ТП/РП</p> <p> - подстанции 110/10/6 кВ</p>	

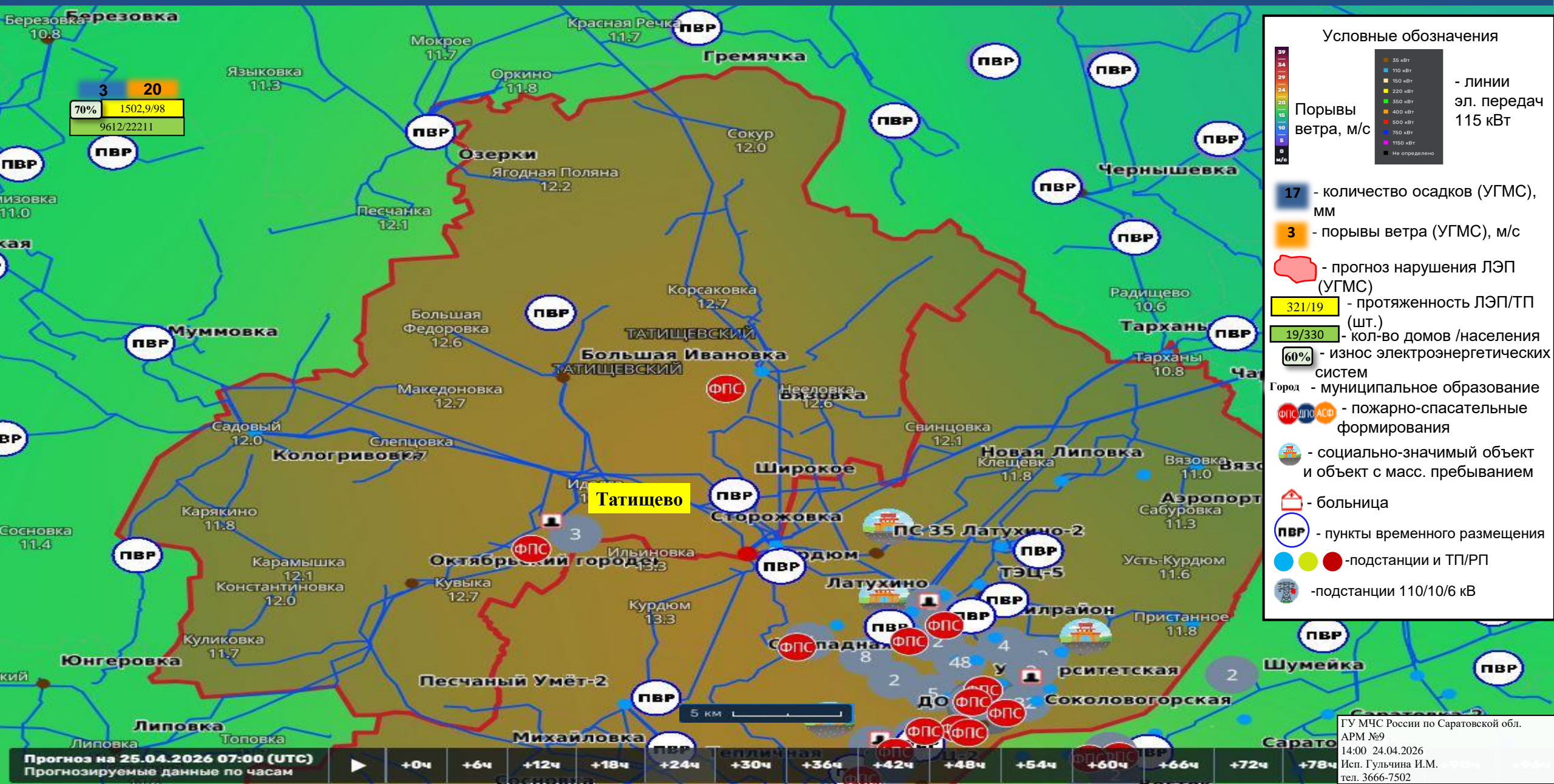
ИНФОРМАЦИОННЫЕ МАТЕРИАЛЫ ПО ПОРЫВАМ ВЕТРА НА ТЕРРИТОРИИ ПИТЕРСКОГО РАЙОНА САРАТОВСКОЙ ОБЛАСТИ (РИСК НАРУШЕНИЯ ЭЛЕКТРОСНАБЖЕНИЯ НА 25.04.2026)



Условные обозначения

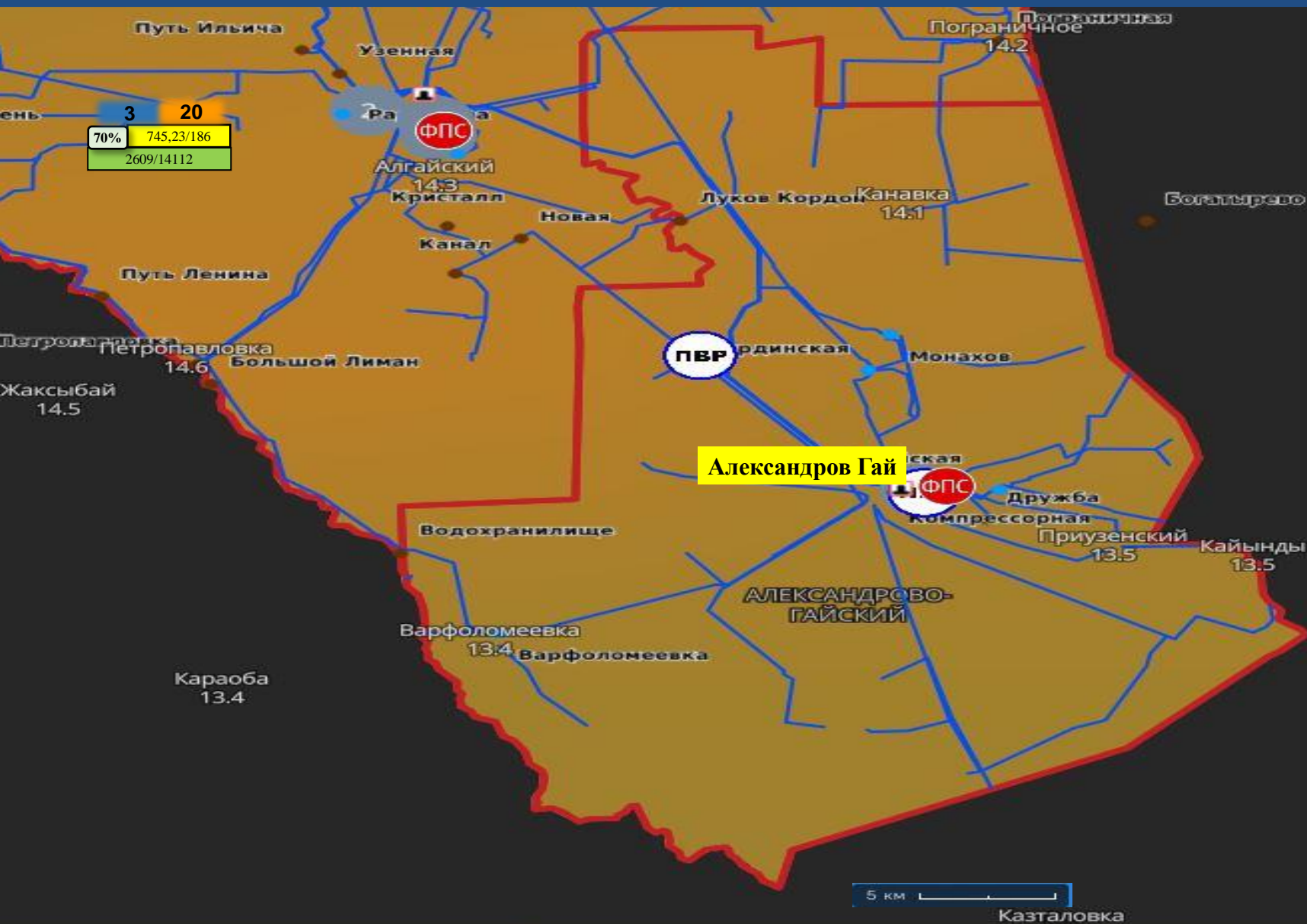
<p>Порывы ветра, м/с</p>	<p>- линии эл. передач 115 кВт</p>
<p>17 - количество осадков (УГМС), мм</p> <p>3 - порывы ветра (УГМС), м/с</p> <p> - прогноз нарушения ЛЭП (УГМС)</p> <p> 321/19 - протяженность ЛЭП/ТП (шт.)</p> <p> 19/330 - кол-во домов /населения</p> <p> 60% - износ электроэнергетических систем</p> <p>Город - муниципальное образование</p> <p> - пожарно-спасательные формирования</p> <p> - социально-значимый объект и объект с масс. пребыванием</p> <p> - больница</p> <p> - пункты временного размещения</p> <p> - подстанции и ТП/РП</p> <p> - подстанции 110/10/6 кВ</p>	

ИНФОРМАЦИОННЫЕ МАТЕРИАЛЫ ПО ПОРЫВАМ ВЕТРА НА ТЕРРИТОРИИ ТАТИЩЕВСКОГО РАЙОНА САРАТОВСКОЙ ОБЛАСТИ (РИСК НАРУШЕНИЯ ЭЛЕКТРОСНАБЖЕНИЯ НА 25.04.2026)



ИНФОРМАЦИОННЫЕ МАТЕРИАЛЫ ПО ПОРЫВАМ ВЕТРА НА ТЕРРИТОРИИ

АЛЕКСАНДРОВО-ГАЙСКОГО РАЙОНА САРАТОВСКОЙ ОБЛАСТИ (РИСК НАРУШЕНИЯ ЭЛЕКТРОСНАБЖЕНИЯ НА 25.04.2026)



Условные обозначения

35 м/с	35 кВт	- линии эл. передач 115 кВт
14	110 кВт	
29	150 кВт	
24	220 кВт	
20	350 кВт	
16	400 кВт	
10	500 кВт	
6	750 кВт	
0	1150 кВт	
0 м/с	не определено	

- 17** - количество осадков (УГМС), мм
- 3** - порывы ветра (УГМС), м/с
- прогноз нарушения ЛЭП (УГМС)
- 321/19** - протяженность ЛЭП/ТП (шт.)
- 19/330** - кол-во домов /населения систем
- 60%** - износ электроэнергетических систем
- город - муниципальное образование
- пожарно-спасательные формирования
- социально-значимый объект и объект с масс. пребыванием
- больница
- пункты временного размещения
- подстанции и ТП/РП
- подстанции 110/10/6 кВ