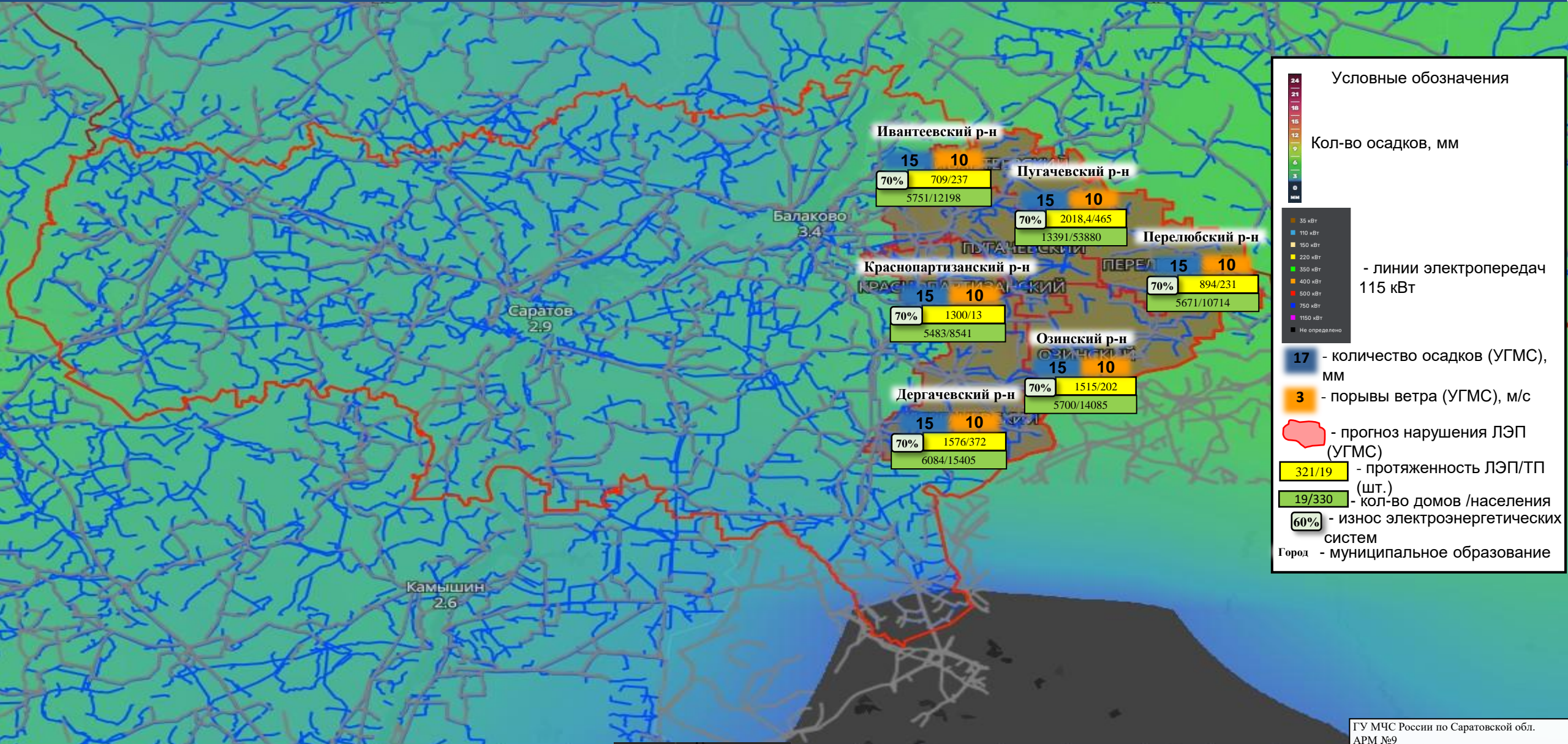


ИНФОРМАЦИОННЫЕ МАТЕРИАЛЫ ПО ОСАДКАМ НА ТЕРРИТОРИИ САРАТОВСКОЙ ОБЛАСТИ (РИСК НАРУШЕНИЯ ЭЛЕКТРОСНАБЖЕНИЯ НА 21.06.2026)



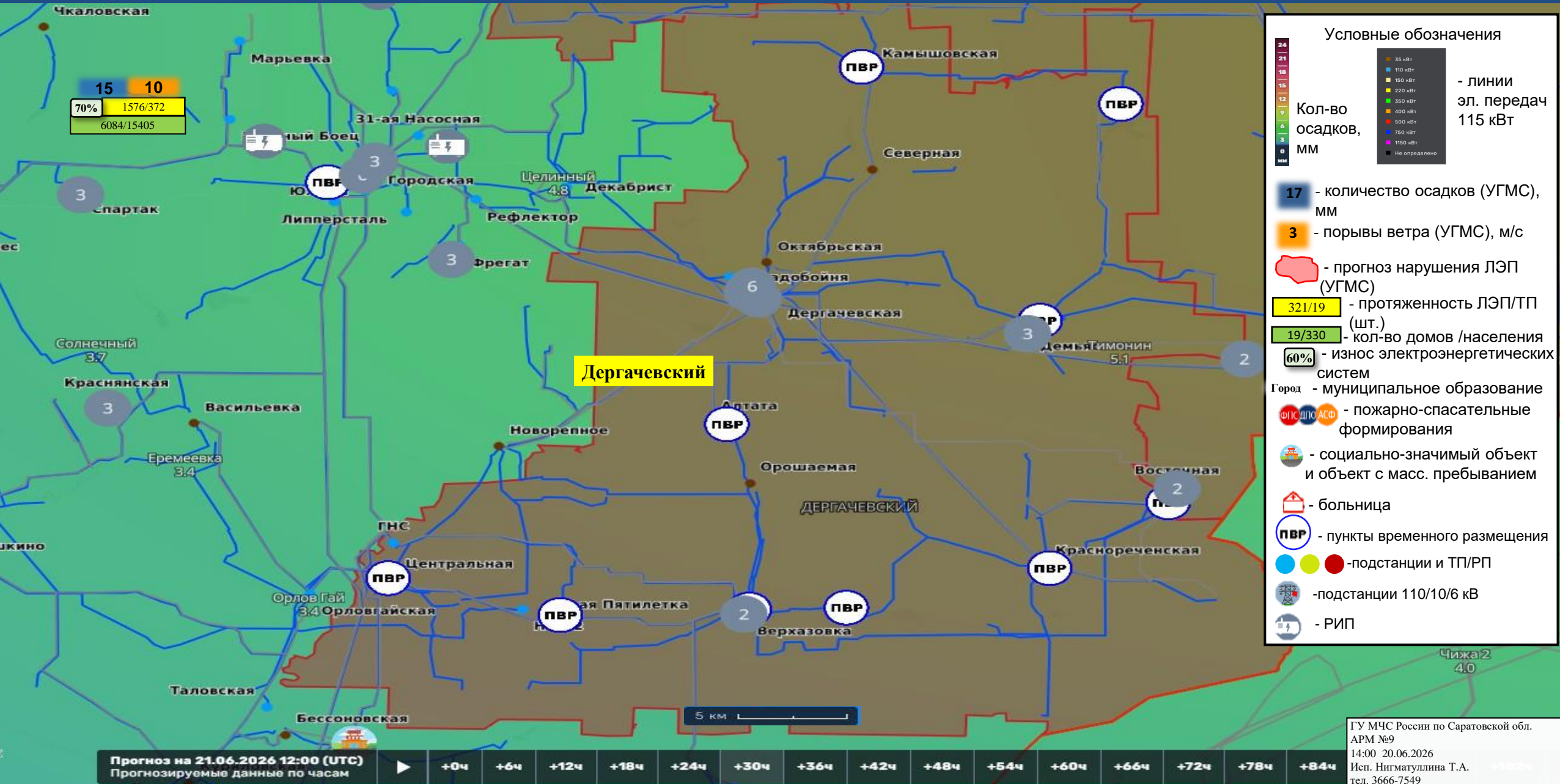
Условные обозначения

Кол-во осадков, мм

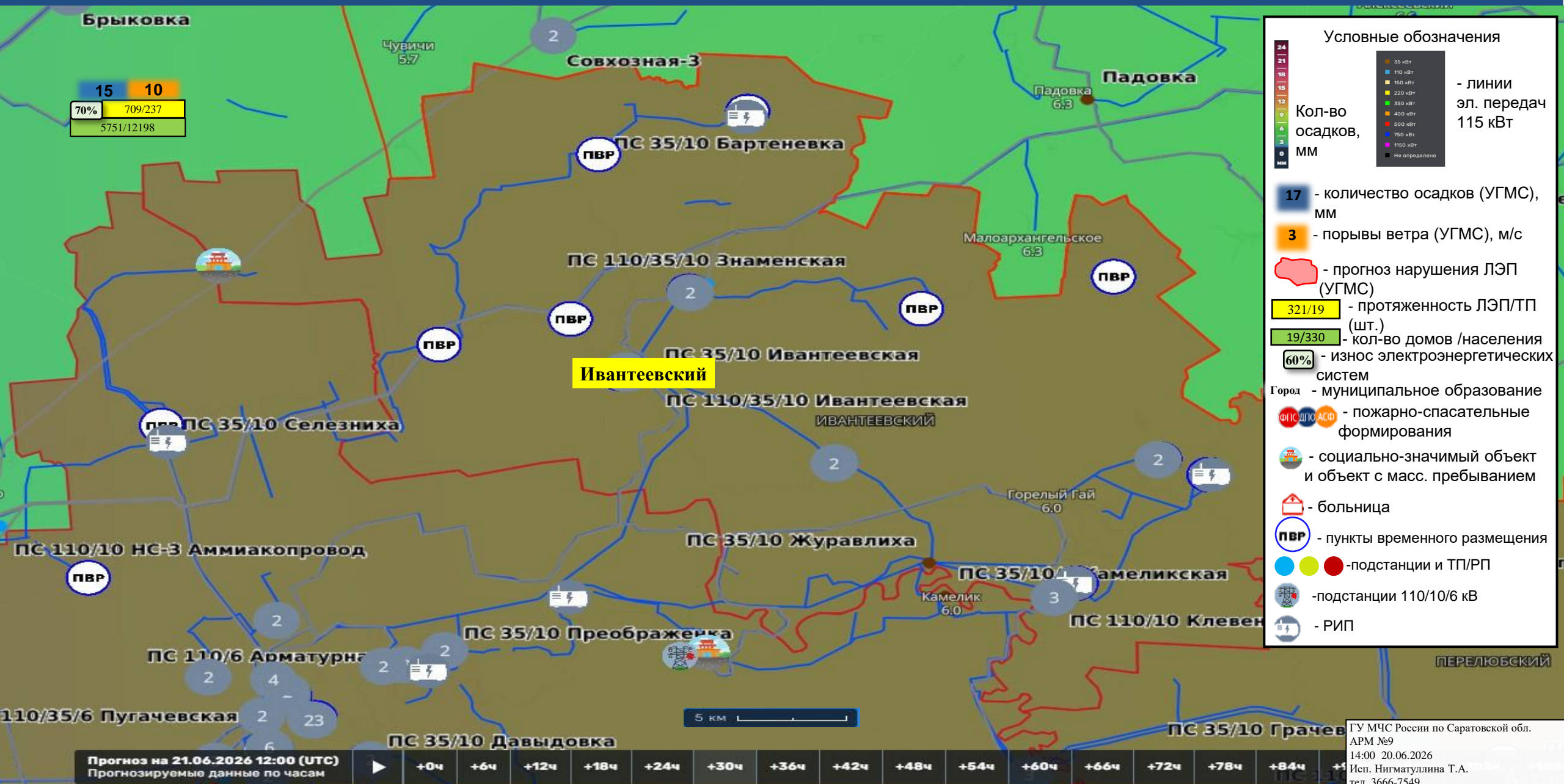
— линии электропередач 115 кВТ

- 17 - количество осадков (УГМС), мм
- 3 - порывы ветра (УГМС), м/с
- прогноз нарушения ЛЭП (УГМС)
- 321/19 - протяженность ЛЭП/ТП (шт.)
- 19/330 - кол-во домов /населения
- 60% - износ электроэнергетических систем
- Город - муниципальное образование

ИНФОРМАЦИОННЫЕ МАТЕРИАЛЫ ПО ОСАДКАМ НА ТЕРРИТОРИИ ДЕРГАЧЕВСКОГО РАЙОНА САРАТОВСКОЙ ОБЛАСТИ (РИСК НАРУШЕНИЯ ЭЛЕКТРОСНАБЖЕНИЯ НА 21.06.2026)

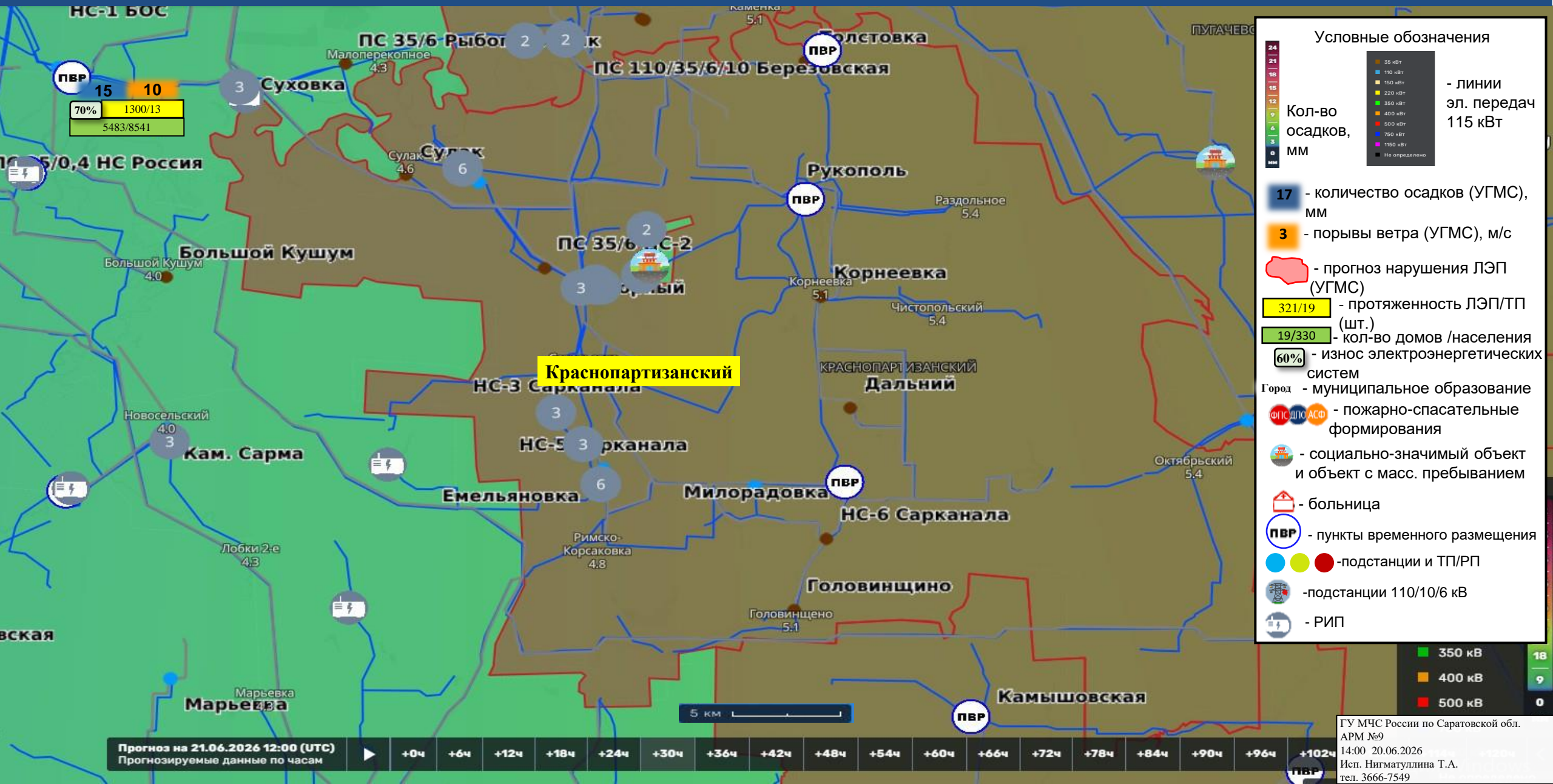


ИНФОРМАЦИОННЫЕ МАТЕРИАЛЫ ПО ОСАДКАМ НА ТЕРРИТОРИИ ИВАНТЕЕВСКОГО РАЙОНА САРАТОВСКОЙ ОБЛАСТИ (РИСК НАРУШЕНИЯ ЭЛЕКТРОСНАБЖЕНИЯ НА 21.06.2026)



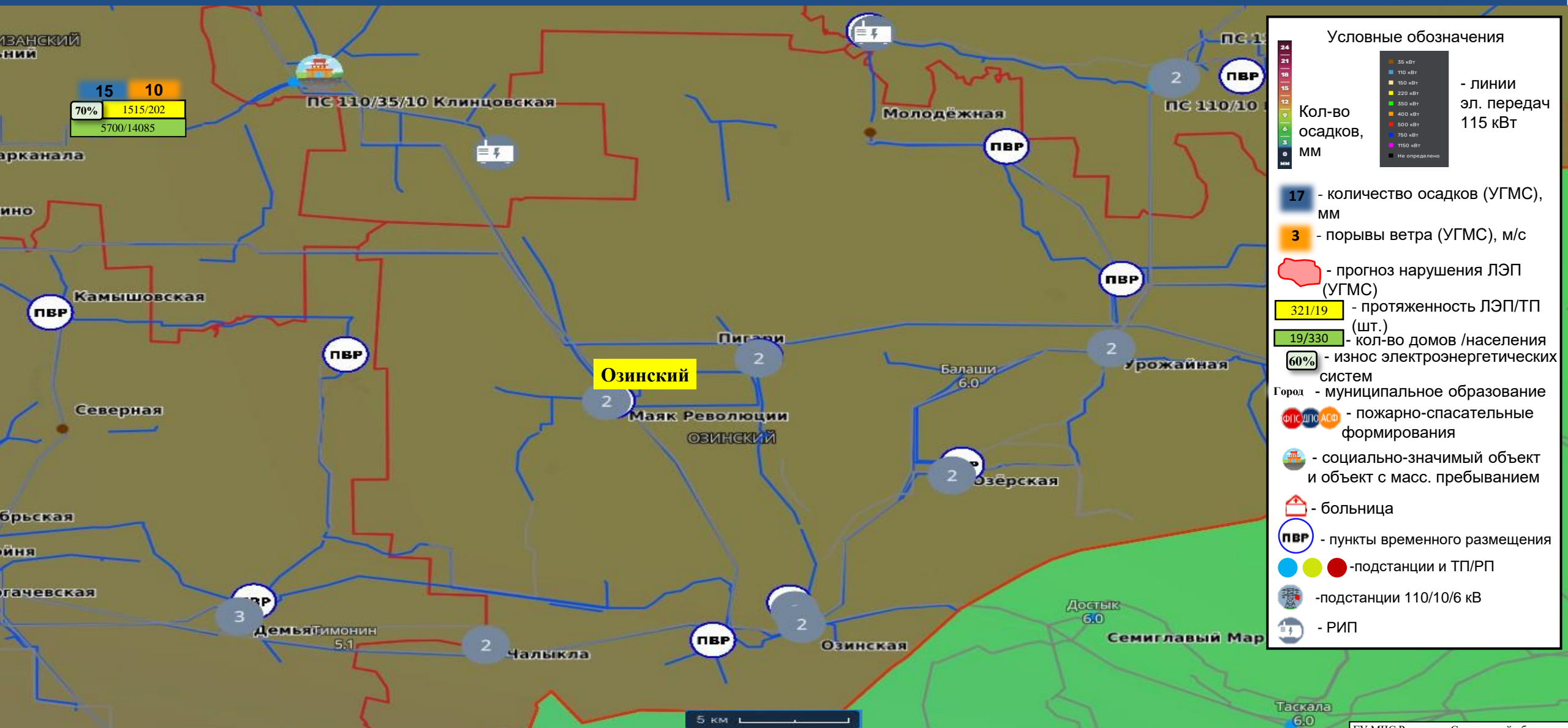
ИНФОРМАЦИОННЫЕ МАТЕРИАЛЫ ПО ОСАДКАМ НА ТЕРРИТОРИИ

КРАСНОПАРТИЗАНСКОГО РАЙОНА САРАТОВСКОЙ ОБЛАСТИ (РИСК НАРУШЕНИЯ ЭЛЕКТРОСНАБЖЕНИЯ НА 21.06.2026)



ИНФОРМАЦИОННЫЕ МАТЕРИАЛЫ ПО ОСАДКАМ НА ТЕРРИТОРИИ

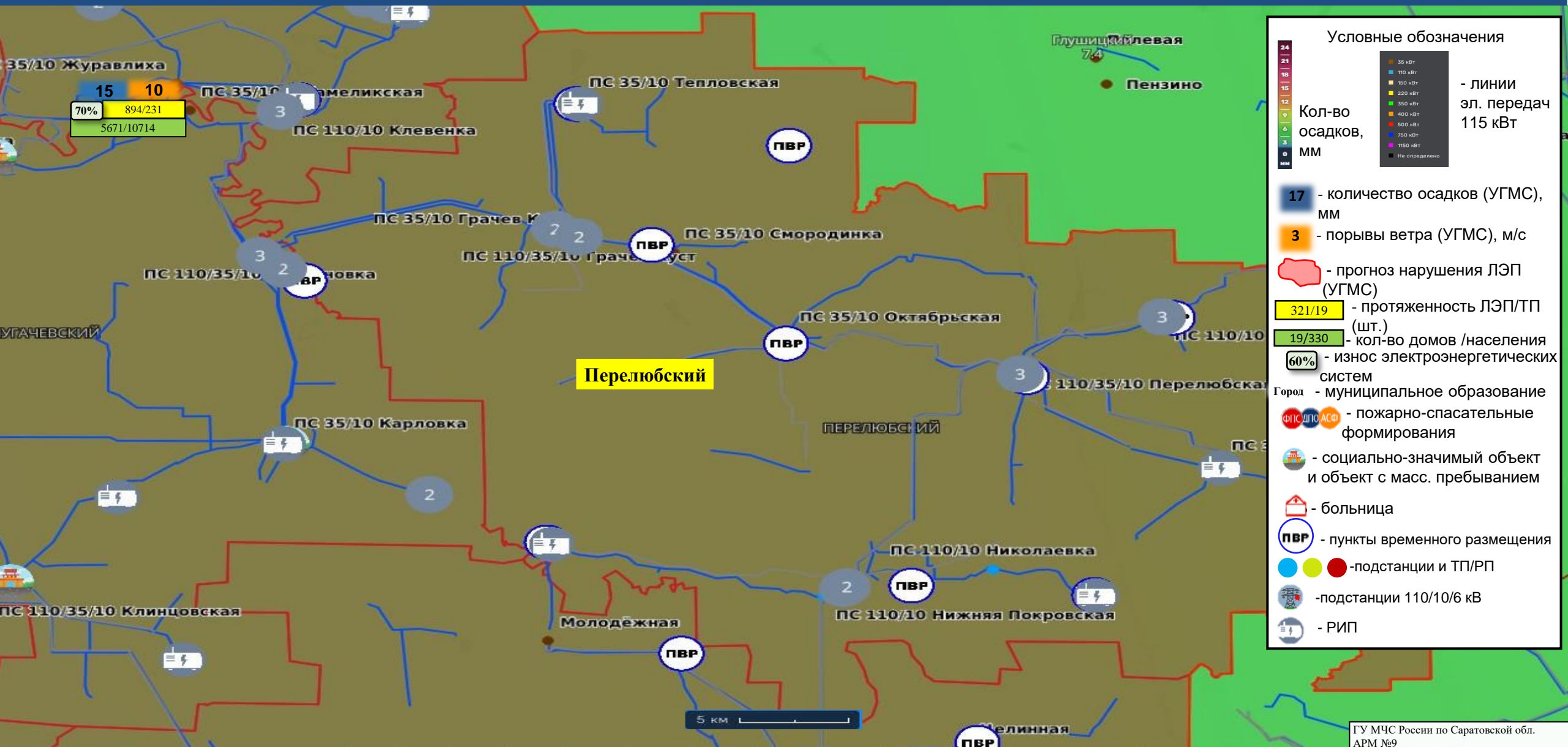
ОЗИНСКОГО РАЙОНА САРАТОВСКОЙ ОБЛАСТИ (РИСК НАРУШЕНИЯ ЭЛЕКТРОСНАБЖЕНИЯ НА 21.06.2026)



Условные обозначения

- Кол-во осадков, мм: 24, 21, 18, 15, 12, 9, 6, 3, 0, мм
- Кол-во порывов ветра (УГМС), м/с: 3
- Прогноз нарушения ЛЭП (УГМС): [Red outline]
- Протяженность ЛЭП/ТП (шт.): 321/19
- Кол-во домов /населения: 19/330
- Износ электроэнергетических систем: 60%
- Муниципальное образование: Город
- Пожарно-спасательные формирования: ФПС, ДПС, АСФ
- Социально-значимый объект и объект с масс. пребыванием: [Icon]
- Больница: [Icon]
- Пункты временного размещения: ПВР
- Подстанции и ТП/РП: [Blue, Green, Red circles]
- Подстанции 110/10/6 кВ: [Icon]
- РИП: [Icon]
- Линии эл. передач 115 кВт: [Grey line]
- 35 кВт: [Blue square]
- 110 кВт: [Green square]
- 220 кВт: [Yellow square]
- 350 кВт: [Orange square]
- 400 кВт: [Red square]
- 500 кВт: [Purple square]
- 750 кВт: [Pink square]
- 1150 кВт: [Black square]
- Не определено: [Black square]

ИНФОРМАЦИОННЫЕ МАТЕРИАЛЫ ПО ОСАДКАМ НА ТЕРРИТОРИИ ПЕРЕЛЮБСКОГО РАЙОНА САРАТОВСКОЙ ОБЛАСТИ (РИСК НАРУШЕНИЯ ЭЛЕКТРОСНАБЖЕНИЯ НА 21.06.2026)



Условные обозначения

	<ul style="list-style-type: none"> 35 кВт 110 кВт 150 кВт 220 кВт 350 кВт 400 кВт 500 кВт 750 кВт 1150 кВт Не определено 	- линии эл. передач 115 кВт
	Кол-во осадков, мм	
	Кол-во порывов ветра, м/с	
	прогноз нарушения ЛЭП (УГМС)	
	протяженность ЛЭП/ТП (шт.)	
	кол-во домов /населения	
	износ электроэнергетических систем	
	муниципальное образование	
	пожарно-спасательные формирования	
	социально-значимый объект и объект с масс. пребыванием	
	больница	
	пункты временного размещения	
	подстанции и ТП/РП	
	подстанции 110/10/6 кВ	
	РИП	

Прогноз на 21.06.2026 12:00 (UTC)
Прогнозируемые данные по часам

▶	+0ч	+6ч	+12ч	+18ч	+24ч	+30ч	+36ч	+42ч	+48ч	+54ч	+60ч	+66ч	+72ч	+78ч	+84ч
---	-----	-----	------	------	------	------	------	------	------	------	------	------	------	------	------

ГУ МЧС России по Саратовской обл.
АРМ №9
14:00 20.06.2026
Исп. Нигматуллина Т.А.
тел. 3666-7549

